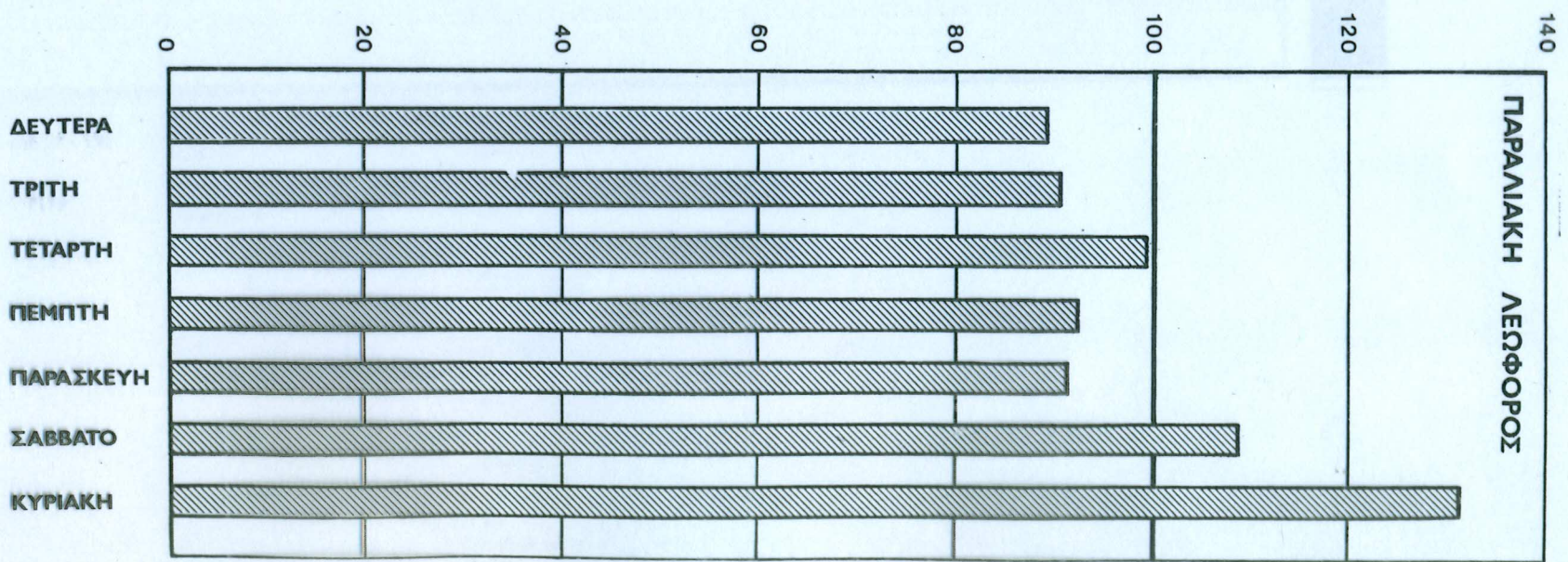
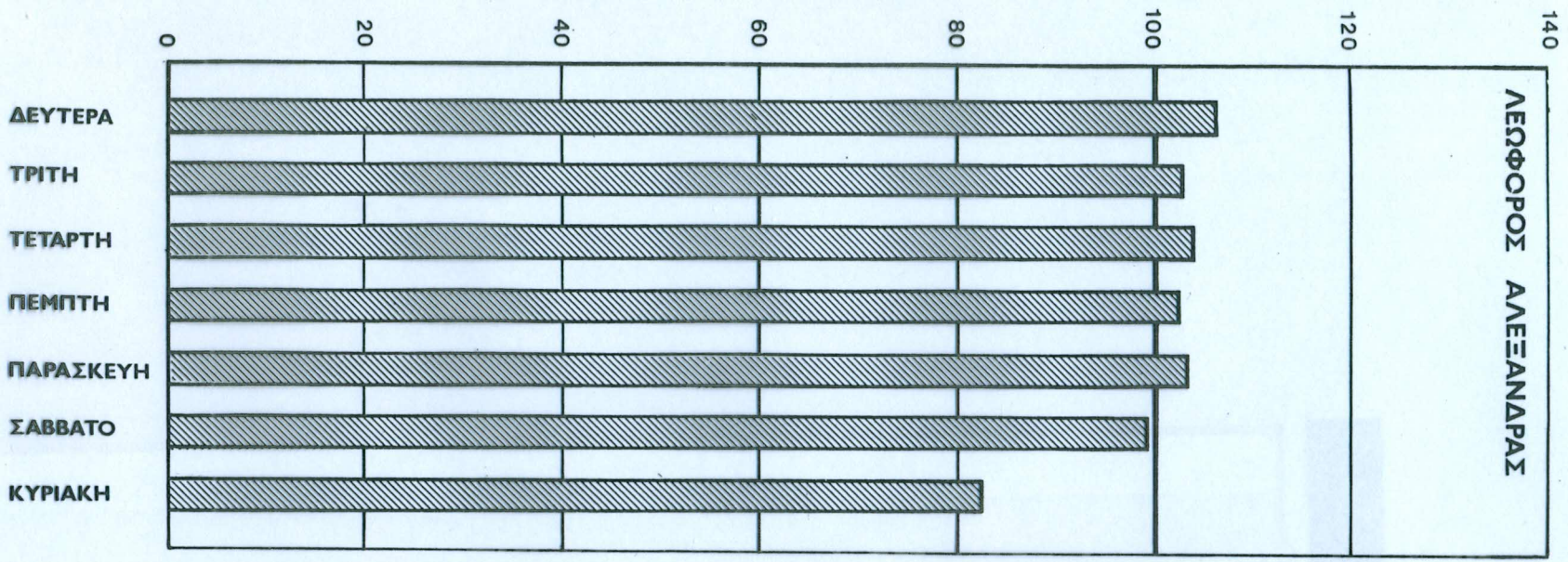
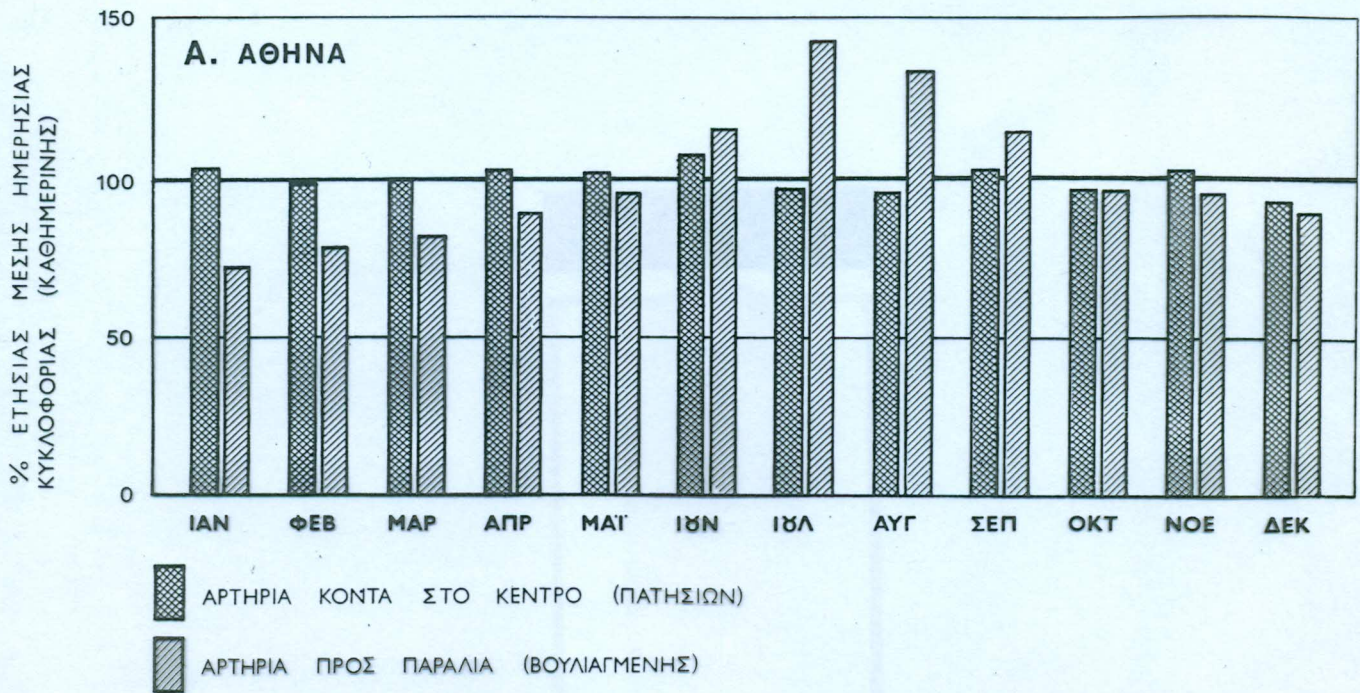


ΣΧΗΜΑ 4.1 'Ωριαία διακύμανση κυκλοφορίας.  
 Πηγή: 1, σελ. 14.

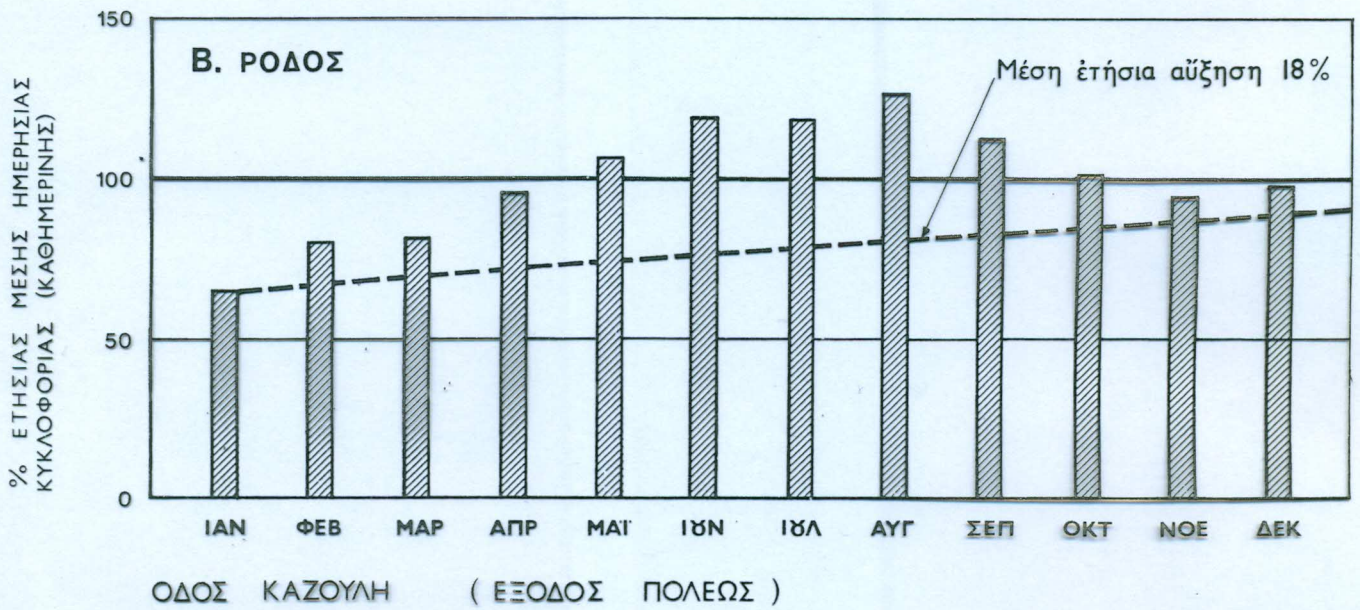
% ΕΤΗΣΙΑΣ ΜΕΣΗΣ ΗΜΕΡΗΣΙΑΣ ΚΥΚΛΟΦΟΡΙΑΣ (ΚΑΘΗΜΕΡΙΝΗΣ)



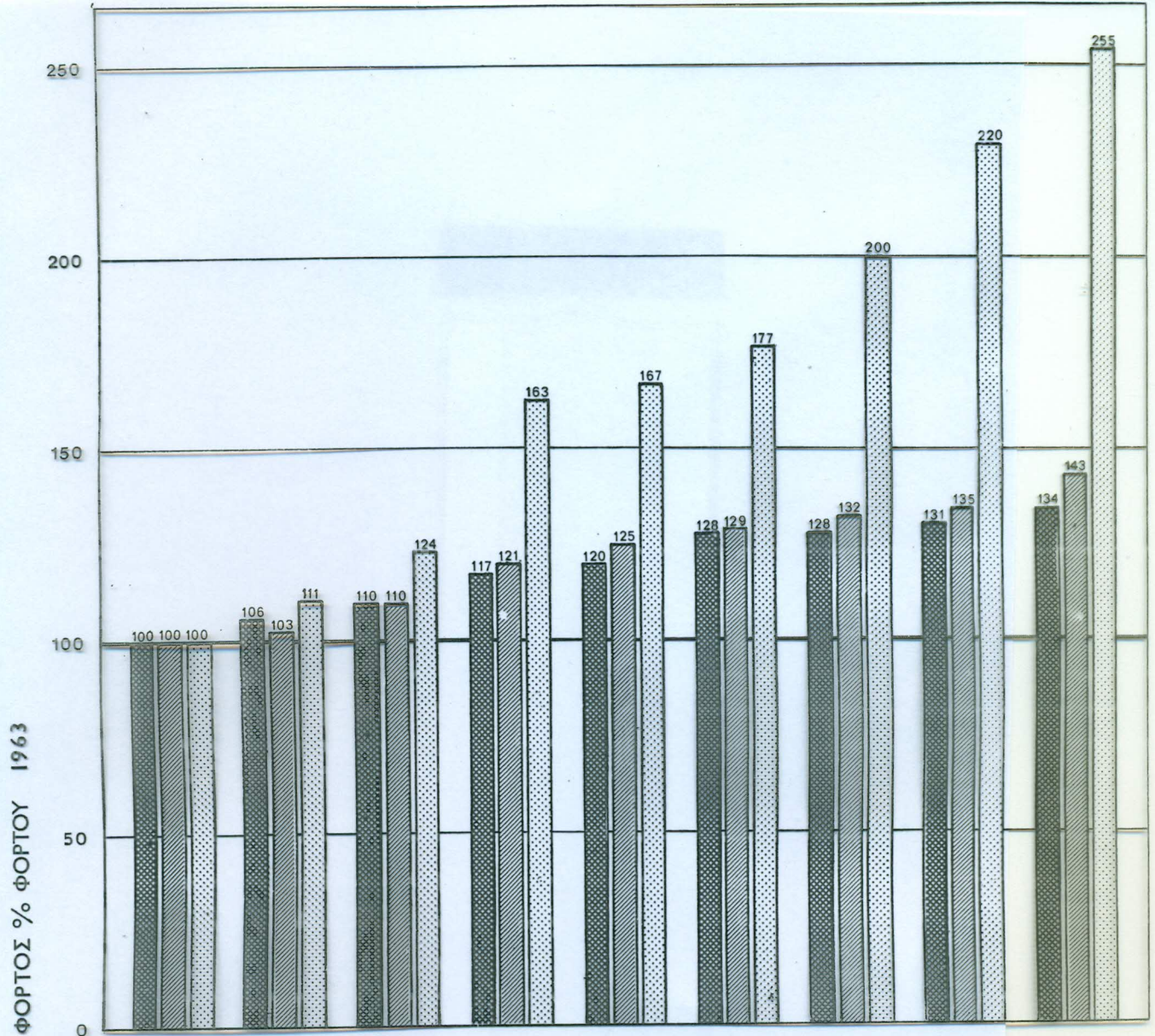
**ΣΧΗΜΑ 4.2** Ημερήσια διακύμανση κυκλοφορίας  
Πηγή: 3, σχήμα 2-5



ΜΕΣΟΙ ΟΡΟΙ ΕΤΩΝ



**ΣΧΗΜΑ 4.3** Μηνιαία διακύμανση κυκλοφορίας. Ἀθήνα-Ρόδος.  
 Πηγες: 3, σχήμα 2-4 καί 4, σελ. 25.



ΕΤΟΣ



"ΚΕΝΤΡΙΚΗ ΠΕΡΙΟΧΗ" ΑΠΟ ΜΕΤΡΗΣΕΙΣ ΣΤΙΣ ΟΔΟΥΣ ΠΑΝ/ΜΙΟΥ - ΣΤΑΔΙΟΥ - ΑΚΑΔΗΜΙΑΣ - ΕΡΜΟΥ

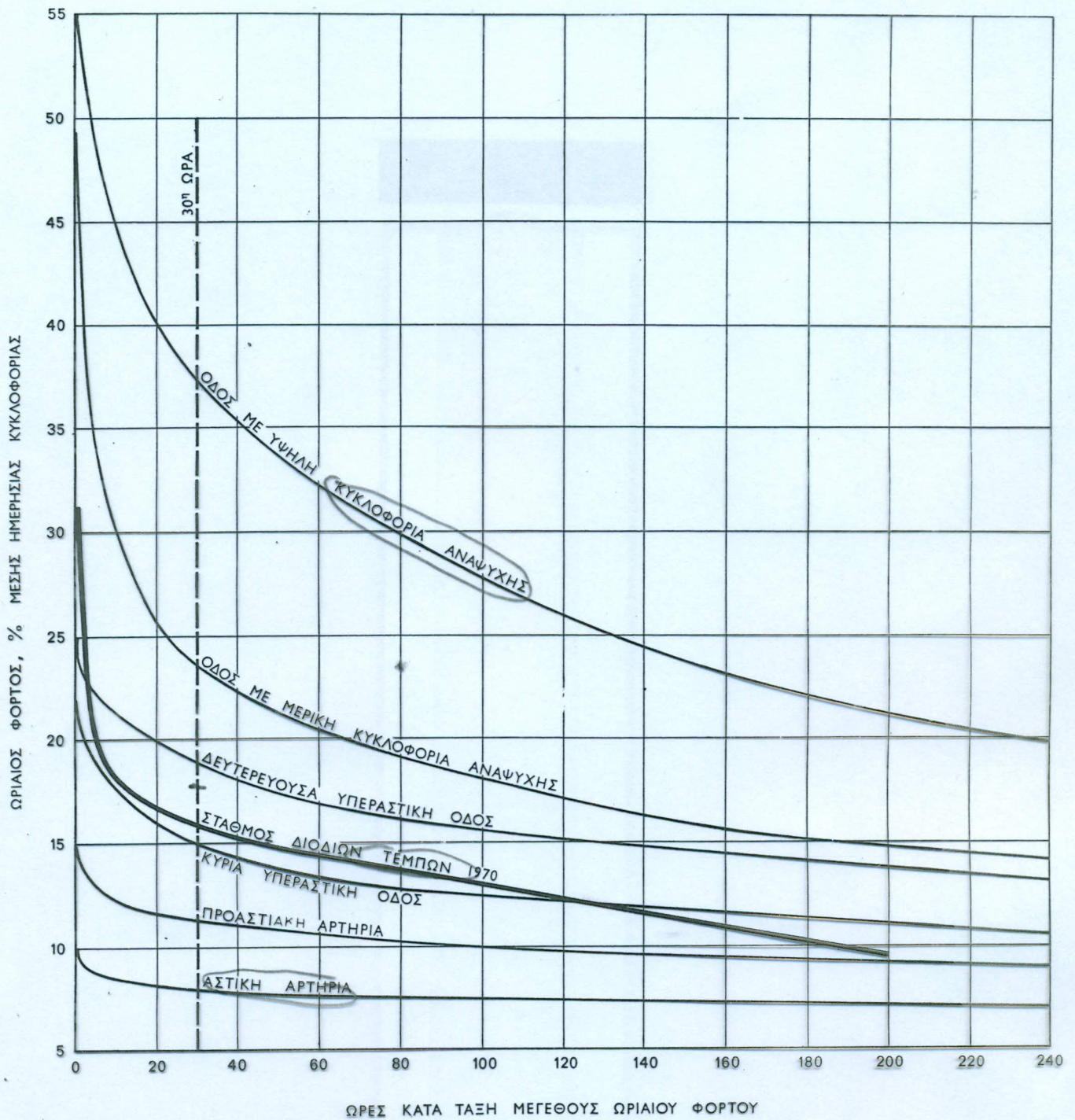


"ΟΡΙΑ ΚΕΝΤΡΙΚΗΣ ΠΕΡΙΟΧΗΣ" ΑΠΟ ΜΕΤΡΗΣΕΙΣ ΣΤΙΣ ΟΔΟΥΣ ΑΛΕΞΑΝΔΡΑΣ - ΠΑΤΗΣΙΩΝ - Β. ΣΟΦΙΑΣ - ΑΜΑΛΙΑΣ



"ΕΞΩΤΕΡΙΚΕΣ ΠΕΡΙΟΧΕΣ" ΑΠΟ ΜΕΤΡΗΣΕΙΣ ΣΤΙΣ ΟΔΟΥΣ ΒΟΥΛΙΑΓΜΕΝΗΣ - ΘΗΣΕΩΣ - ΚΗΦΙΣΟΥ - ΠΑΡΑΛΙΑΚΗΣ

**ΣΧΗΜΑ 4.4** Ἐτήσια μεταβολή τῆς κυκλοφορίας σέ περιοχές τῆς Ἀθήνας.  
Πηγή: 3, σχῆμα 2-3.



**ΣΧΗΜΑ 4.5** Υψηλότεροι ωριαίοι κυκλοφοριακοί φόρτοι ενός έτους σάν ποσοστό τής μέσης ημερήσιας κυκλοφορίας.  
 Πηγές: Σταθμός διοδίων Τεμπών: 5, διάγραμμα 29. Λοιπά: 6, σελ. 86.