

ΠΕΤΡΩΜΑΤΑ

ΠΕΤΡΩΜΑΤΑ-ΧΡΗΣΕΙΣ

■ Φυσικοί λίθοι (Λίθοι δομής)

- για τοίχους αντιστήριξης οδών
- για φράγματα βαρύτητας
- σε λιμενικά έργα
- κτήρια μνημειακού χαρακτήρα
- και σε ιδιωτικές οικοδομές

■ Πλάκες επιστρώσεως

■ Διακοσμητικές πλάκες

■ Πλάκες στέγασης

■ Αδρανή υλικά

Κυρίως σε περιοχές όπου αφθονούν





ΕΙΔΗ

ΠΥΡΙΓΕΝΗ

ΙΖΗΜΑΤΟΓΕΝΗ

ΜΕΤΑΜΟΡΦΩΜΕΝΑ



ΠΥΡΙΓΕΝΗ (ΜΑΓΜΑΤΙΚΑ-ΕΚΡΗΞΙΓΕΝΗ)



Πυριγενή

Πλουτώνεια

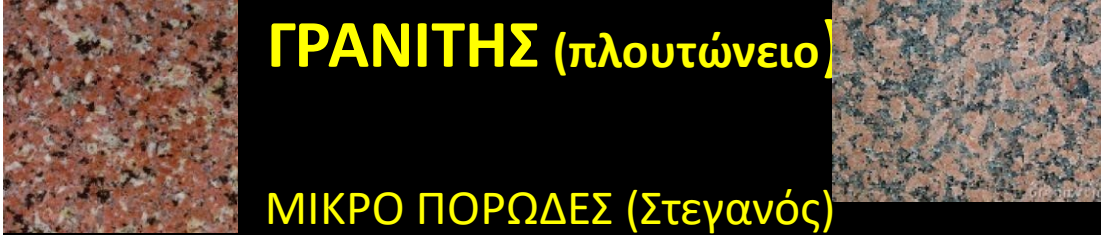
Ηφαιστειακά

Φλεβικά

Πορφυριτικά

Από το που γίνεται η στερεοποίηση του μάγματος




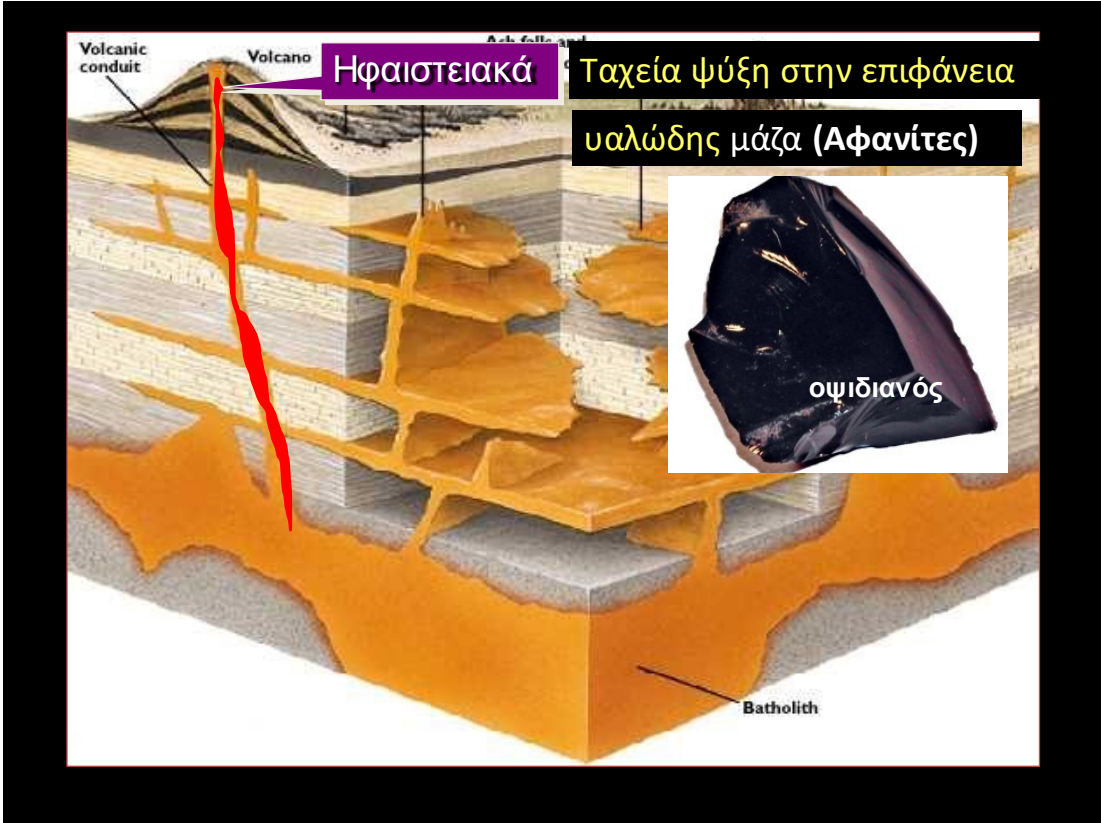


ΓΡΑΝΙΤΗΣ (πλουτώνειο)

ΜΙΚΡΟ ΠΟΡΩΔΕΣ (Στεγανός)

ΠΟΙΟΤΗΤΑ: Από μέγεθος κόκκων-κρυστάλλων

Χονδροκοκκώδης: αμμοχάλικα
Μεσοκοκκώδης: λίθους δομής
Λεπτοκοκκώδης: Διακόσμηση

Ηφαιστειακά

**Ταχεία ψύξη στην επιφάνεια
υαλώδης μάζα (Αφανίτες)**

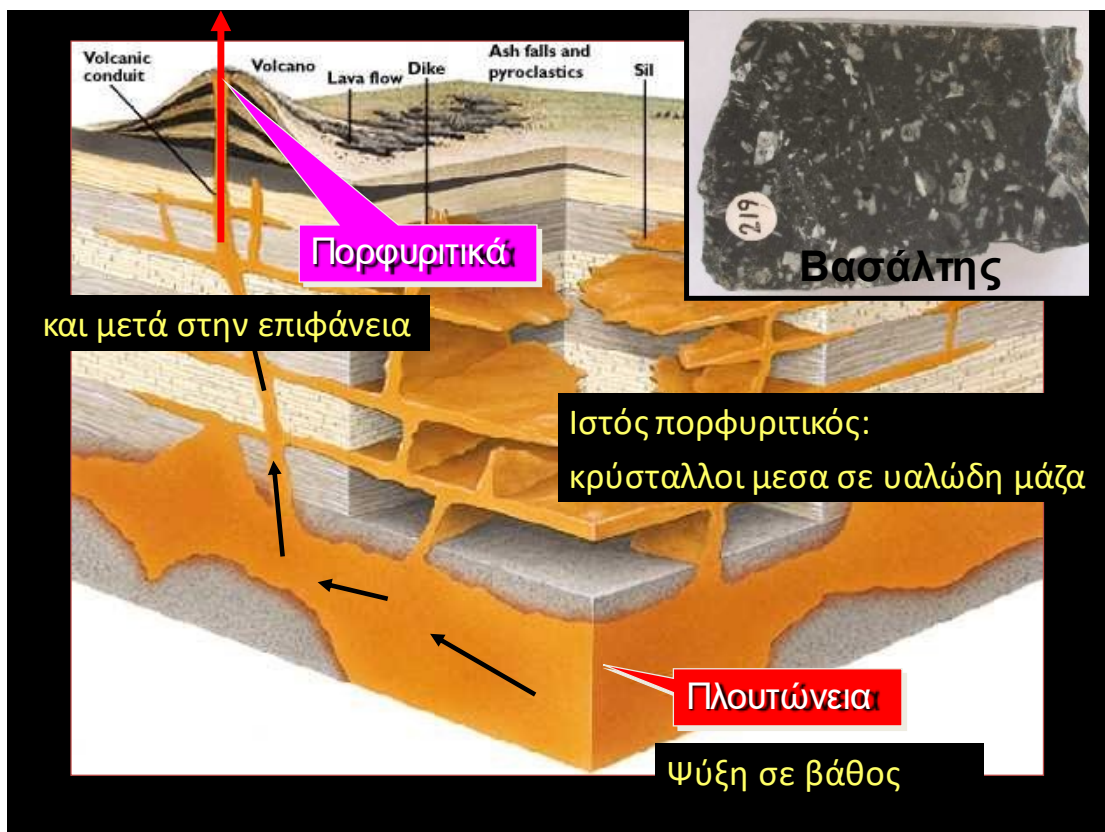
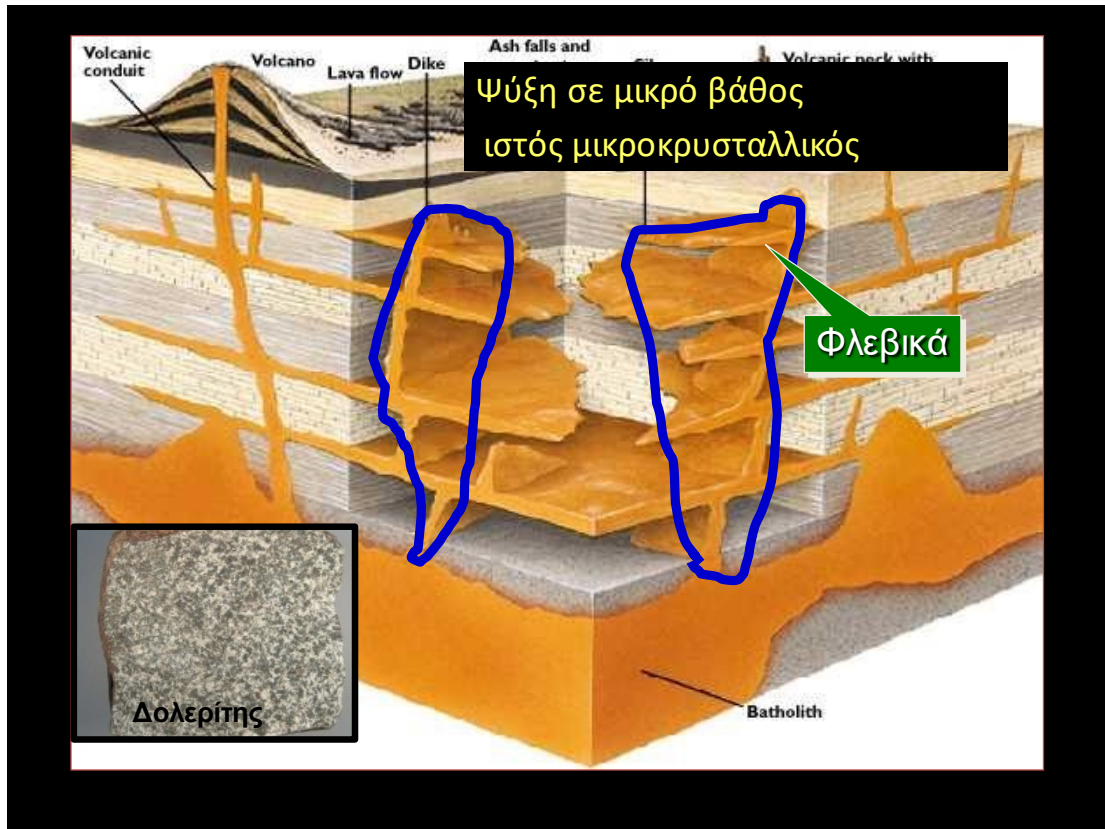
οψιδιανός

Volcanic conduit

Volcano

Batholith





ΧΡΗΣΗ ΠΥΡΙΓΕΝΩΝ

•SiO₂

- Σκληρά
- Συμπαγή
- Ομοιόμορφα

Πυριγενή

Παντού
αλλά κυρίως
σε επενδύσεις τοίχων και δαπέδων
και ως λίθοι δομής

ΙΖΗΜΑΤΟΓΕΝΗ

ΜΗΧΑΝΙΚΑ

ΧΗΜΙΚΑ

ΒΙΟΓΕΝΗ



ΜΗΧΑΝΙΚΑ ΙΖΗΜΑΤΑ



Μεταφορά αποθέσεων από αέρα, νερό, παγετώνες και

•Έμειναν ασύνδετα



Λυτά πετρώματα

πχ αμμοχάλικα

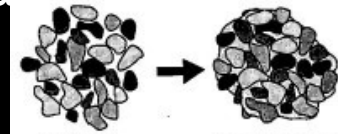


•Συνδέθηκαν με ορυκτά

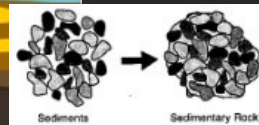
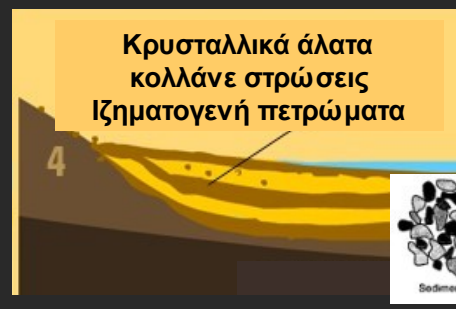
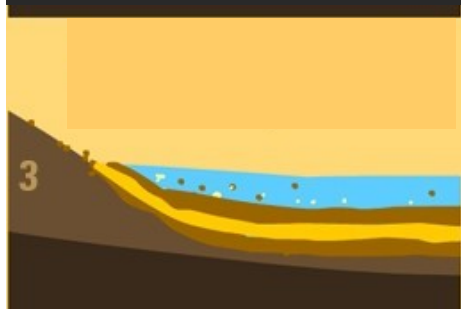
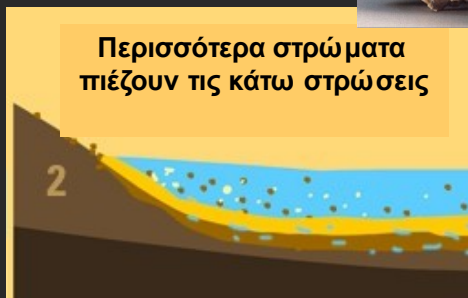


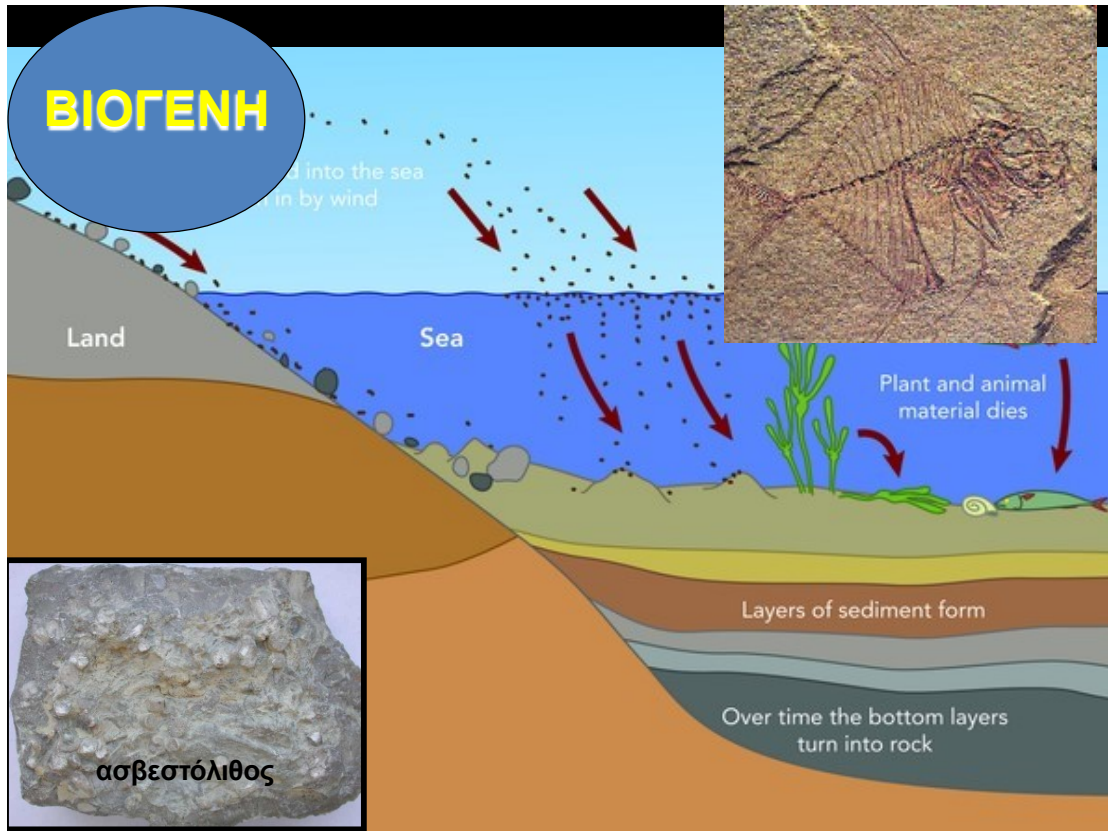
συμπαγή πετρώματα

πχ άργιλοι, θηραϊκή γη



ΧΗΜΙΚΑ



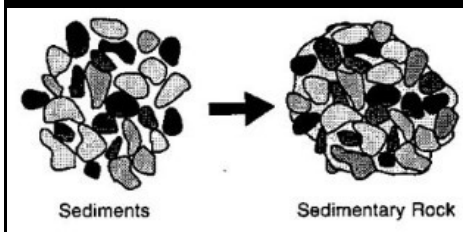


ΙΖΗΜΑΤΟΓΕΝΗ - ΧΡΗΣΗ

ΜΗΧΑΝΙΚΑ

ΧΗΜΙΚΑ

ΒΙΟΓΕΝΗ

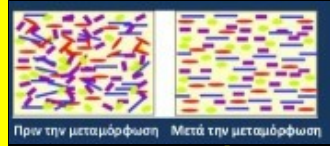


ΠΑΝΤΟΥ

Η αντοχή εξαρτάται από τη συγκολλητική ύλη



ΜΕΤΑΜΟΡΦΩΜΕΝΑ (μεταμορφωσιγενή-κρυσταλλοσχιστώδη)



**Ανακρυστάλλωση
Μεταμόρφωση**

ΧΡΗΣΗ

**Επικαλύψεις στεγών
επενδύσεις τοίχων
δάπεδα**



ΜΑΡΜΑΡΑ

Από την αρχαία ελληνική λέξη " μάρμαρος " = "λαμπερός λίθος"



Πάνω από 120 είδη



Καθηγήτρια Α. Σάββα

ΜΑΡΜΑΡΑ

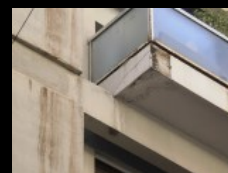
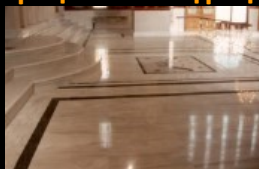
ΠΛΕΟΝΕΚΤΗΜΑΤΑ

- Πολλές διακοσμητικές λύσεις
- Διάρκεια ζωής με μικρή συντήρηση
- Πολυτέλεια

ΜΕΙΟΝΕΚΤΗΜΑΤΑ

Δεν αντέχει

- Στη φωτιά
- Στα υγρά και ψυχρά κλίματα
- Στο βιομηχανικό ή με ρύπανση περιβάλλον



ΑΠΑΙΤΗΣΕΙΣ

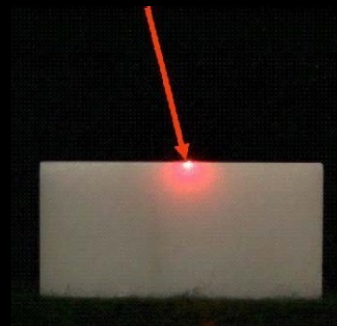
- Μέγεθος κόκκου
- Φαινόμενο βάρος
- Ανοικτό πορώδες, απορροφητικότητα
- Αντοχή σε τριβή
- Αντοχή σε θλίψη και εφελκυσμό
- Αντοχή σε κρούση
- Χρώμα





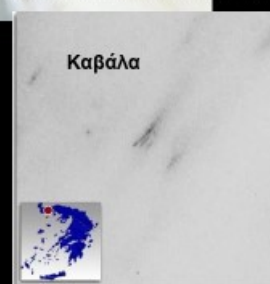
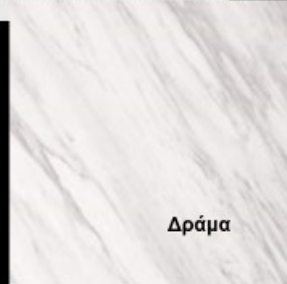
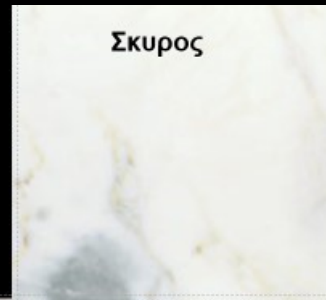
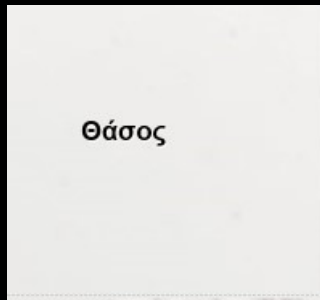
ΤΑ 3 ΚΑΛΥΤΕΡΑ ΛΕΥΚΑ

- Λευκά Πάρου
- **CARRARA** Ιταλίας
- Πεντελικά

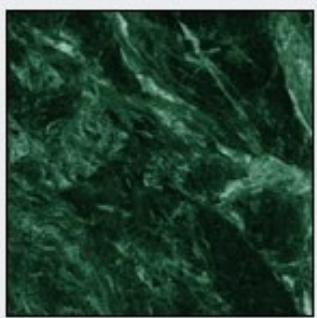


ΛΕΥΚΑ

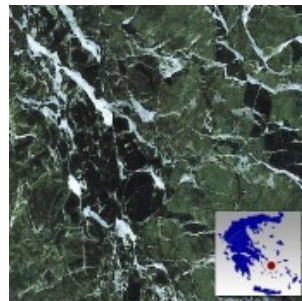
- ΜΑΚΕΔΟΝΙΑ-ΘΡΑΚΗ
- ΑΤΤΙΚΗ
- ΣΚΥΡΟΣ
- ΠΑΡΟΣ



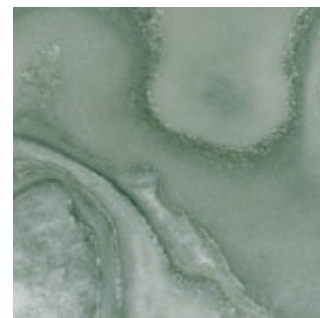
ΠΡΑΣΙΝΑ



Λάρισα



Τήνος



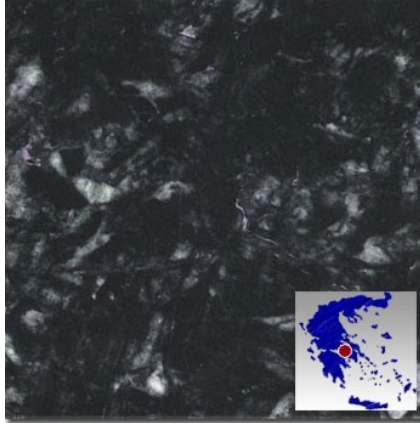
Στύρα



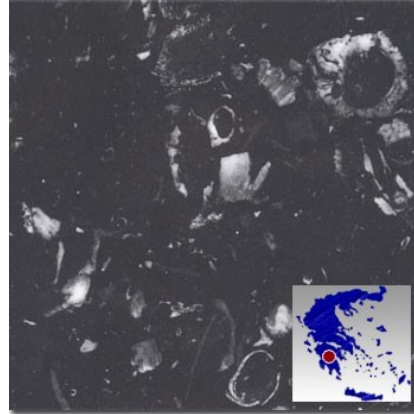
ΜΑΥΡΑ

Ταίναρο
Έδεσσα

Λειβαδιά

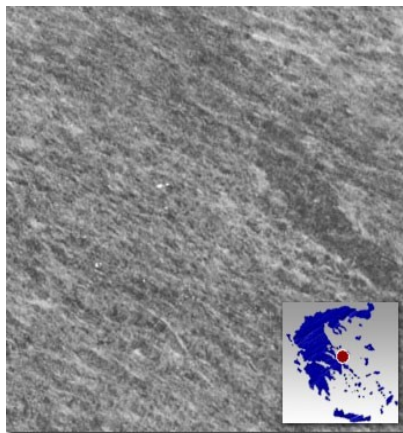


Βυτίνα



ΓΚΡΙ

Αλιβέρι

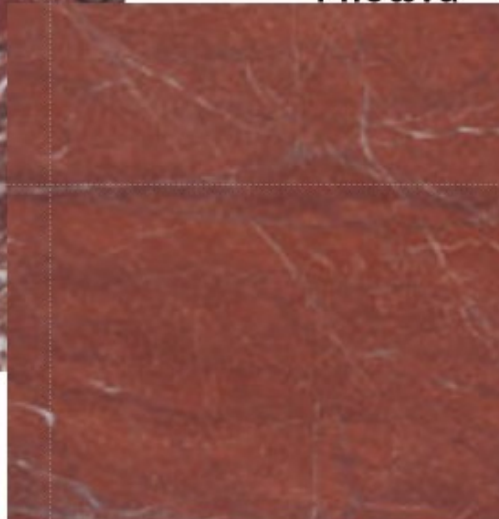


ΚΟΚΚΙΝΑ

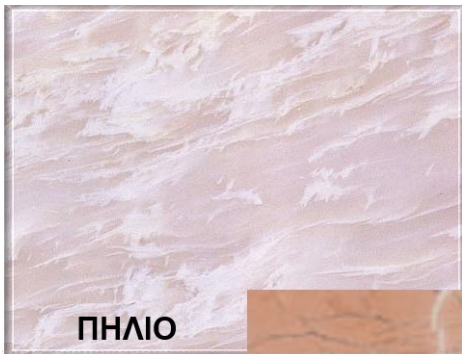


Ερέτρια

Ριτσώνα



ΡΟΖ



ΠΗΛΙΟ



ΛΕΙΒΑΔΙΑ



Χαλκιδική



ΜΠΕΖ

