

**ΙΣΤΟΡΙΑ ΤΗΣ ΤΕΧΝΗΣ
ΘΕΩΡΙΑ ΚΑΙ ΜΕΘΟΔΟΙ**

ΜΑΘΗΜΑ 3

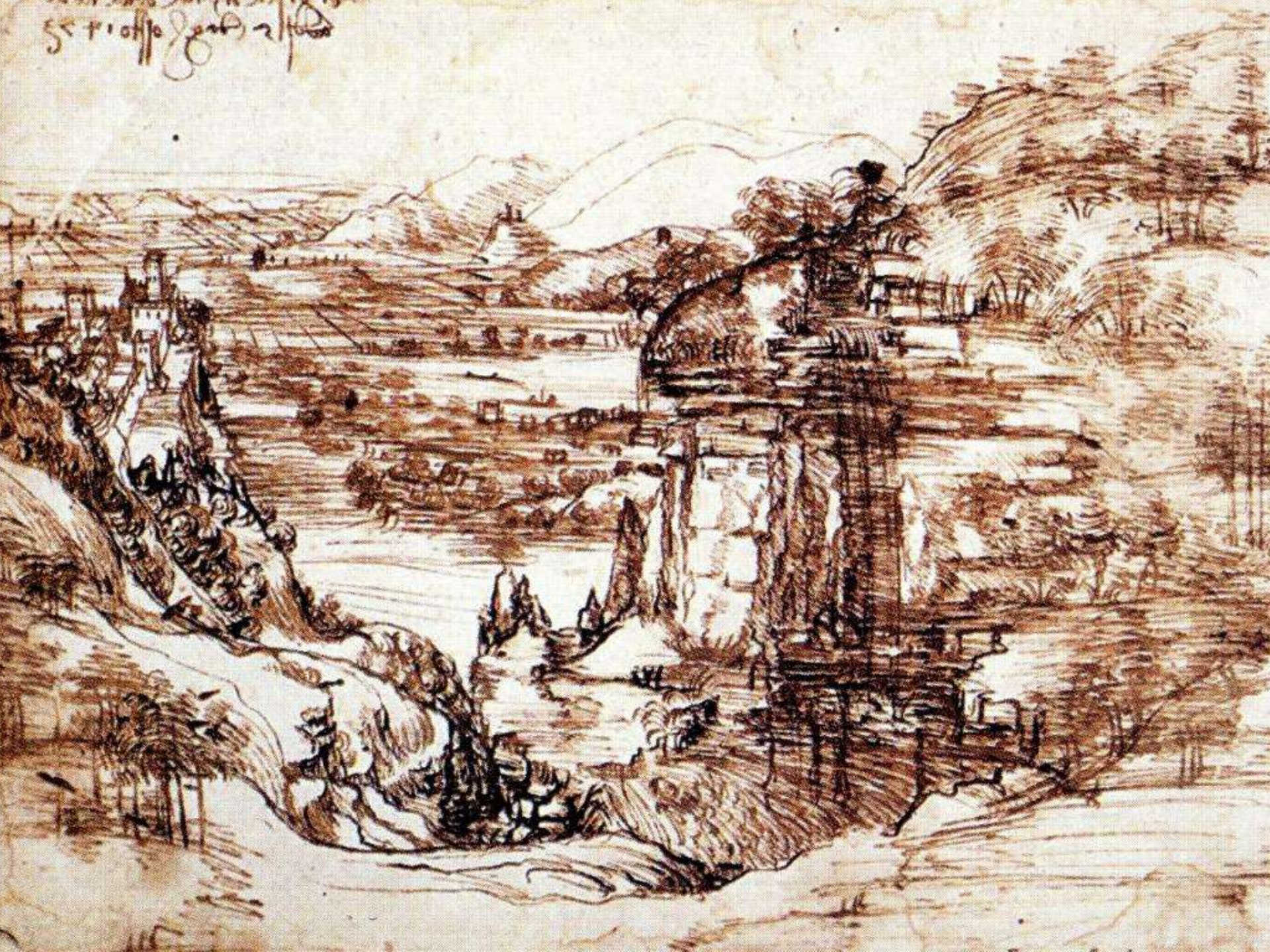
- Σχεδιάζω: τραβώ γραμμές επάνω σε μια επιφάνεια με μολύβι, κάρβουνο, σαγκίνα, κιμωλία, κραγιόν, παστέλ, πενάκι με μελάνι.
- Το είδος, η ποιότητα και ο τρόπος χρήσης των υλικών καθορίζουν σε μεγάλο βαθμό και το αποτέλεσμα.
- Τα μαλακά μολύβια είναι πιο σκούρα από τα σκληρά. Η κόκκινη κιμωλία γίνεται πιο σκούρα όταν υγρανθεί.
- Διαφορετικά συμπεριφέρεται στα μολύβια το μαλακό χαρτί και αλλιώς το αδρό.
- Η πίεση στο μολύβι έχει ανάλογο αποτέλεσμα, διαφοροποιεί τη γραμμή.

- Ο άνθρωπος σχεδιάζει από τη νηπιακή του ηλικία, πριν ακόμη μάθει να μιλάει και να γράφει.
- Το σχέδιο είναι σημαντικό μέσο έκφρασης.
- Στον καλλιτέχνη παίζει σύνθετο και σημαντικό ρόλο.
- Το σχέδιο λειτουργεί ως μια σημείωση, ενθύμηση, αισθητοποίηση μιας ιδέας, τονώνει τη μνήμη.
- Μπορεί να λειτουργήσει και ως προπαρασκευαστική μελέτη ή διαδοχικές σπουδές για μια μεγαλύτερη σύνθεση.



- Μπορεί ακόμη να λειτουργήσει ως σπουδή, μελέτη, για τμήματα ή για το σύνολο ενός ζωγραφικού έργου, ενός γλυπτού ή αρχιτεκτονήματος, μπορεί να είναι και αυτόνομο έργο.

55 + 10/10 2/10



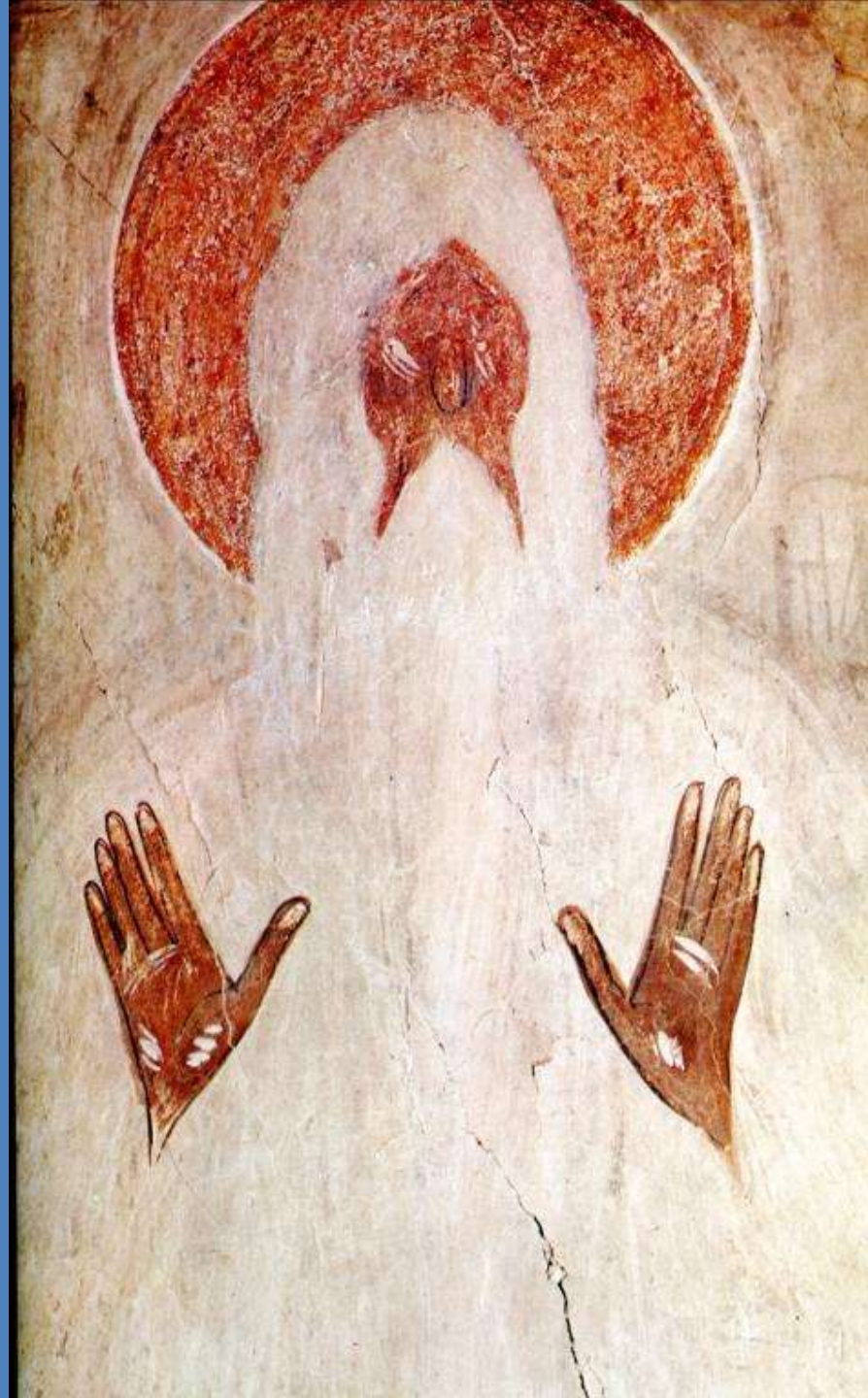
Σχέδιο και γραμμή

- Το σχέδιο βασίζεται στη λειτουργία της γραμμής
- Ο Ευκλείδης γράφει: *Ἡ γραμμή δὲ μῆκος ἀπλατές.*
- Θεόδωρος Στουδίτης: *Ἡ γραμμή μῆκος ἀπλατές, ἐκ δύο στιγμῶν περιεχόμενος, ἐξ ἧς ἤρκεται ἢ ἐπιγραφῆ.*
- Στουδίτης: Σχῆμα δὲ τὸ ἐκ τριῶν γραμμῶν τουλάχιστον συνιστάμενον, ὑφ' οὗ τὸ σῶμα τὸ ἐκ διαφόρων σχημάτων μορφοούμενον καὶ τόπῳ περιοριζόμενον...
- Αριστοτέλης: «Σχῆμα», μέρος της Κατηγορίας «ποιόν», ἢ και του «ἔχειν».

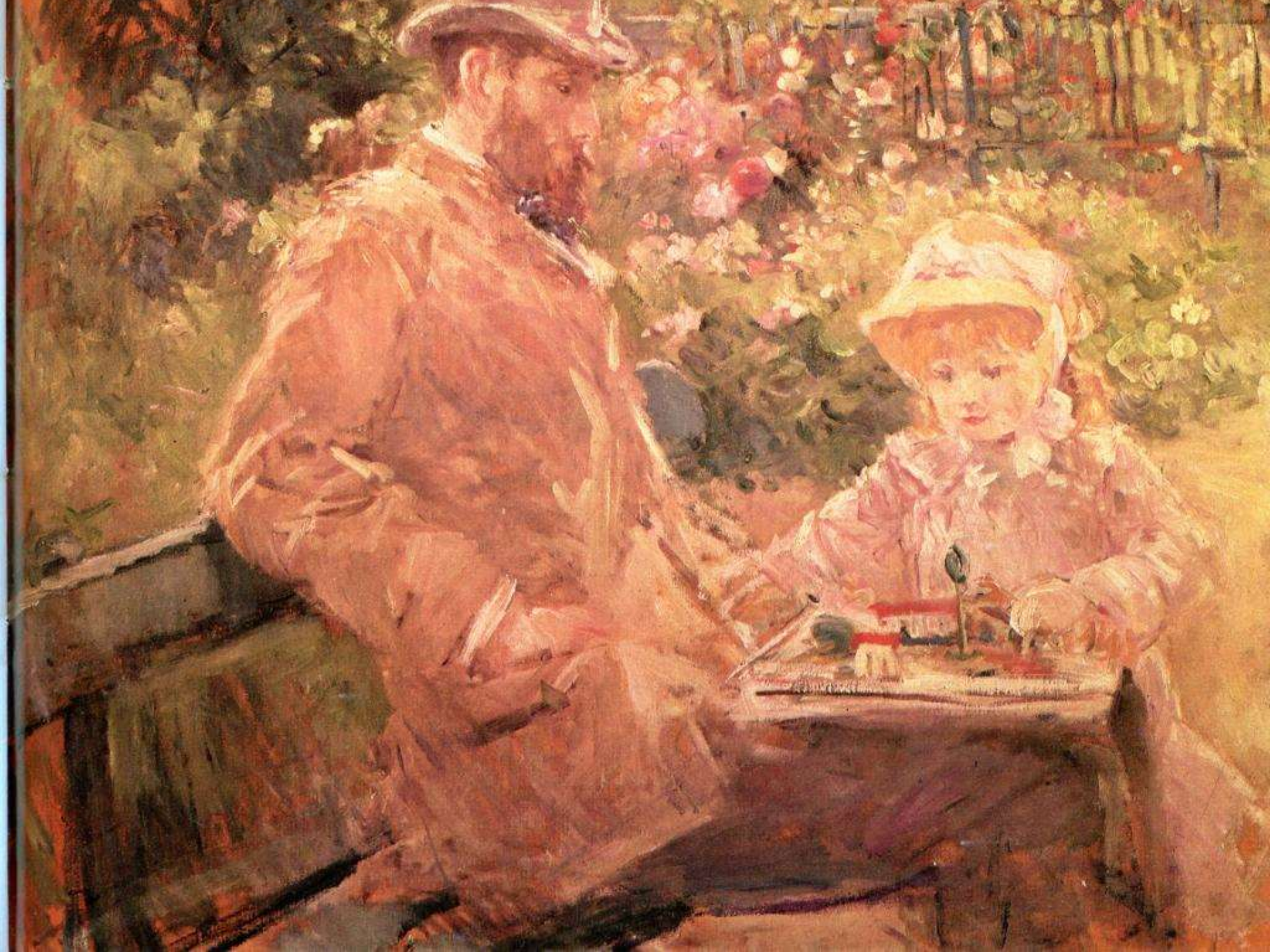
- Το σχέδιο βασίζεται κυρίως στη λειτουργία της γραμμής. Άλλοτε είναι γρήγορο, συνοπτικό, λακωνικό, σχεδόν ενστικτώδες και άλλοτε μελετημένο, ακριβές και λεπτομερειακό.
- Το σχέδιο προϋποθέτει ικανότητα ενεργητικής παρατήρησης και αφαίρεσης, αλλά και συγκεκριμένο τρόπο θέασης των πραγμάτων από την πλευρά του καλλιτέχνη.
- Το σχέδιο είναι μια προσωπική κατάθεση εμπειριών και βιωμάτων στο οποίο «σχεδιάζονται» τα μύχια της ψυχής του καλλιτέχνη.
- Ιδιαιτερότητα της γραφής, το στυλ του καλλιτέχνη, αποκαλύπτεται πιο γνήσια στα σχέδιά του.

- Max Friedländer: Το σχέδιο ελκύει εκείνον που στρέφει την προσοχή του σε πράγματα και οργανισμούς του εξωτερικού κόσμου, που στόχο έχει να συλλάβει το μόνιμο, το σταθερό, το αυστηρά δομημένο και να κατανοήσει την ουσία του. Σχεδιάζω σημαίνει μετρώ, υπολογίζω αναλογίες, αφαιρώ, παραλείπω, αποκλείω από το παιγνίδι του φωτός και του χρώματος, που προκαλεί σύγχυση.











11. Ματίς: 'Ο Ζωγράφος και τό Μοντέλο του, 1917



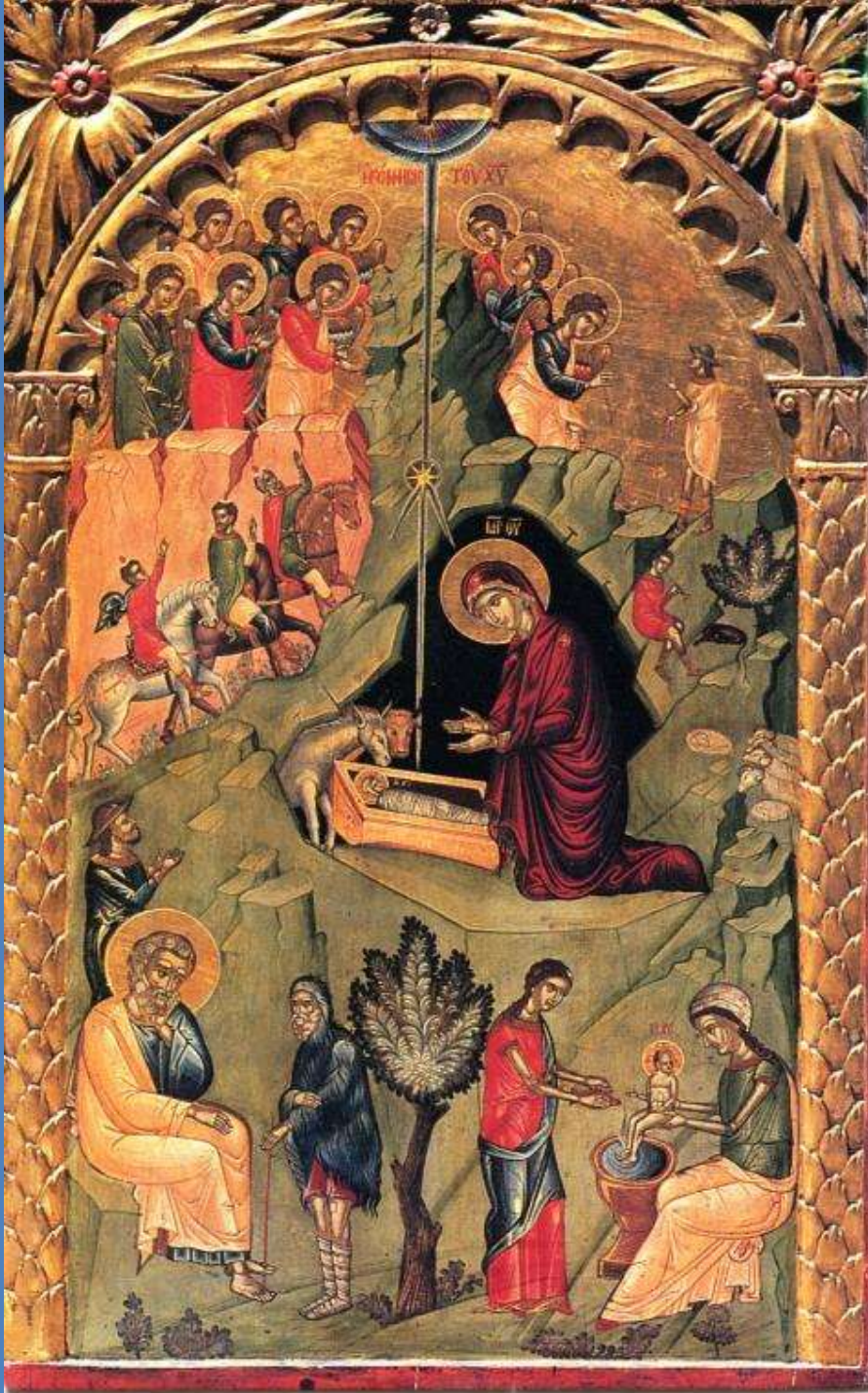
35. Πικάσο: Προσωπογραφία του 'Αμπρουάξ Βολάρ, 1909-10

Πικάσο: Καθισμένη Γυναίκα με Βεντάλια, 1908

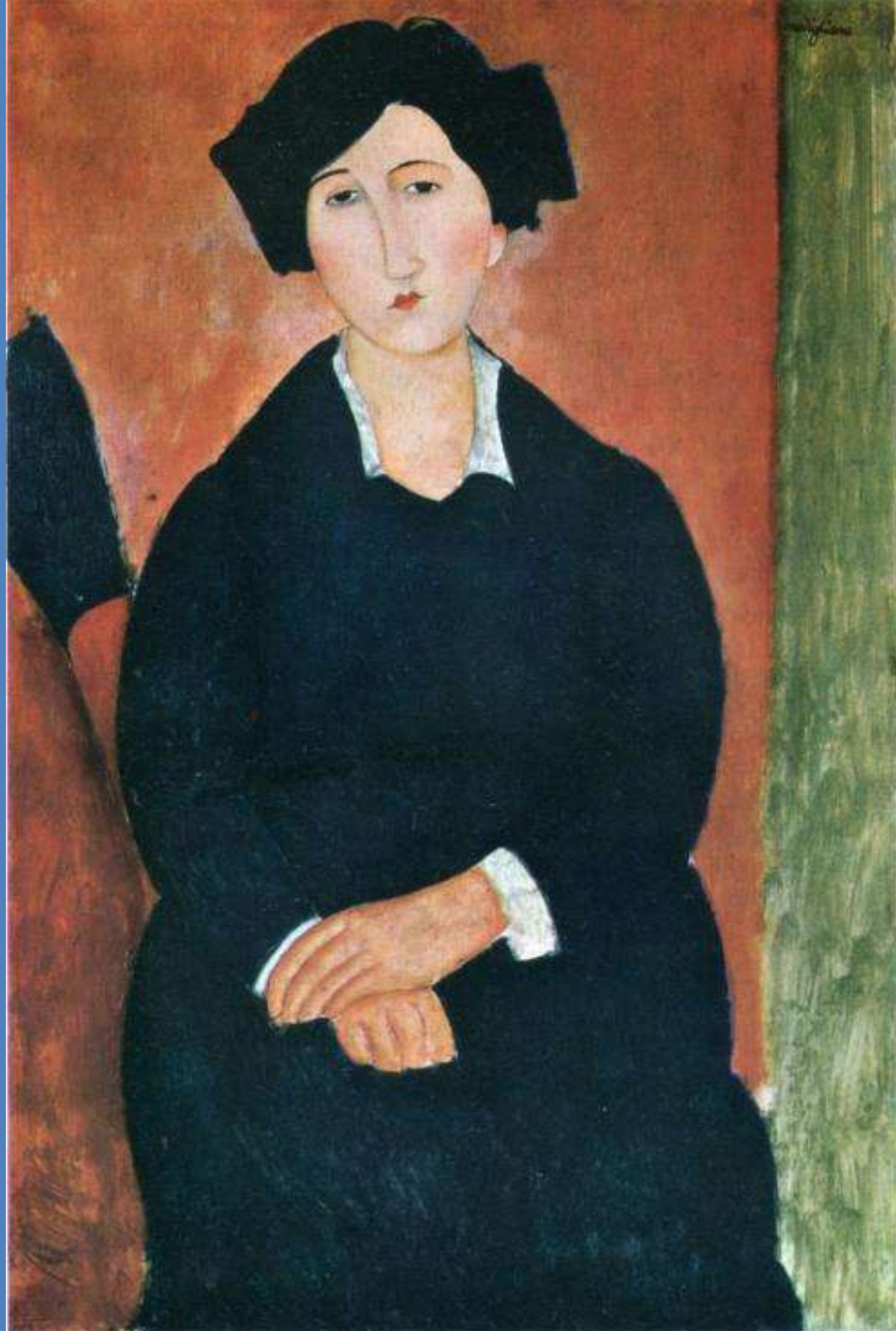


39. Μπράκ: Κοπέλα με Κιθάρα, 1913



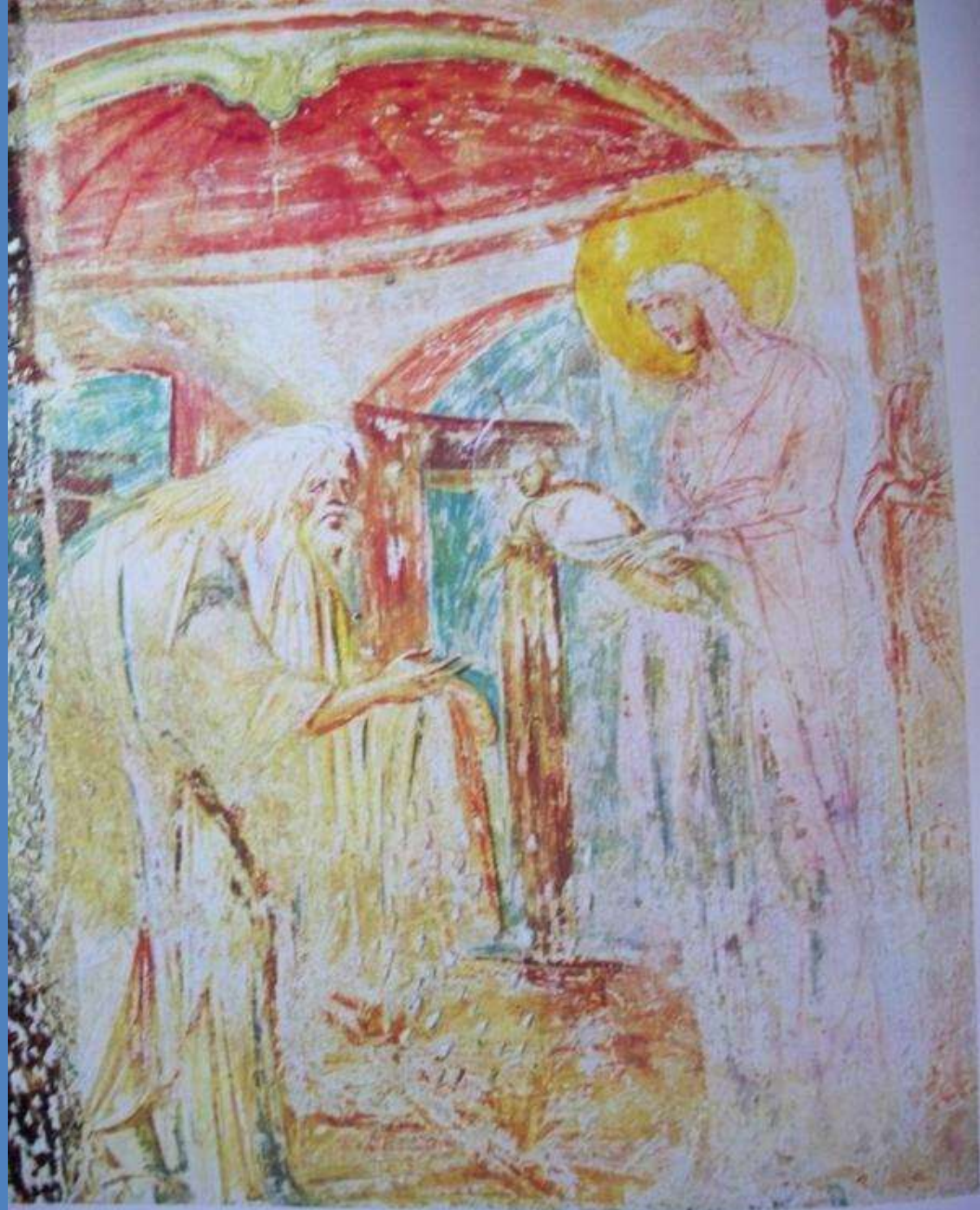






59. Μοντιλάνι: 'Η 'Ιταλίδα

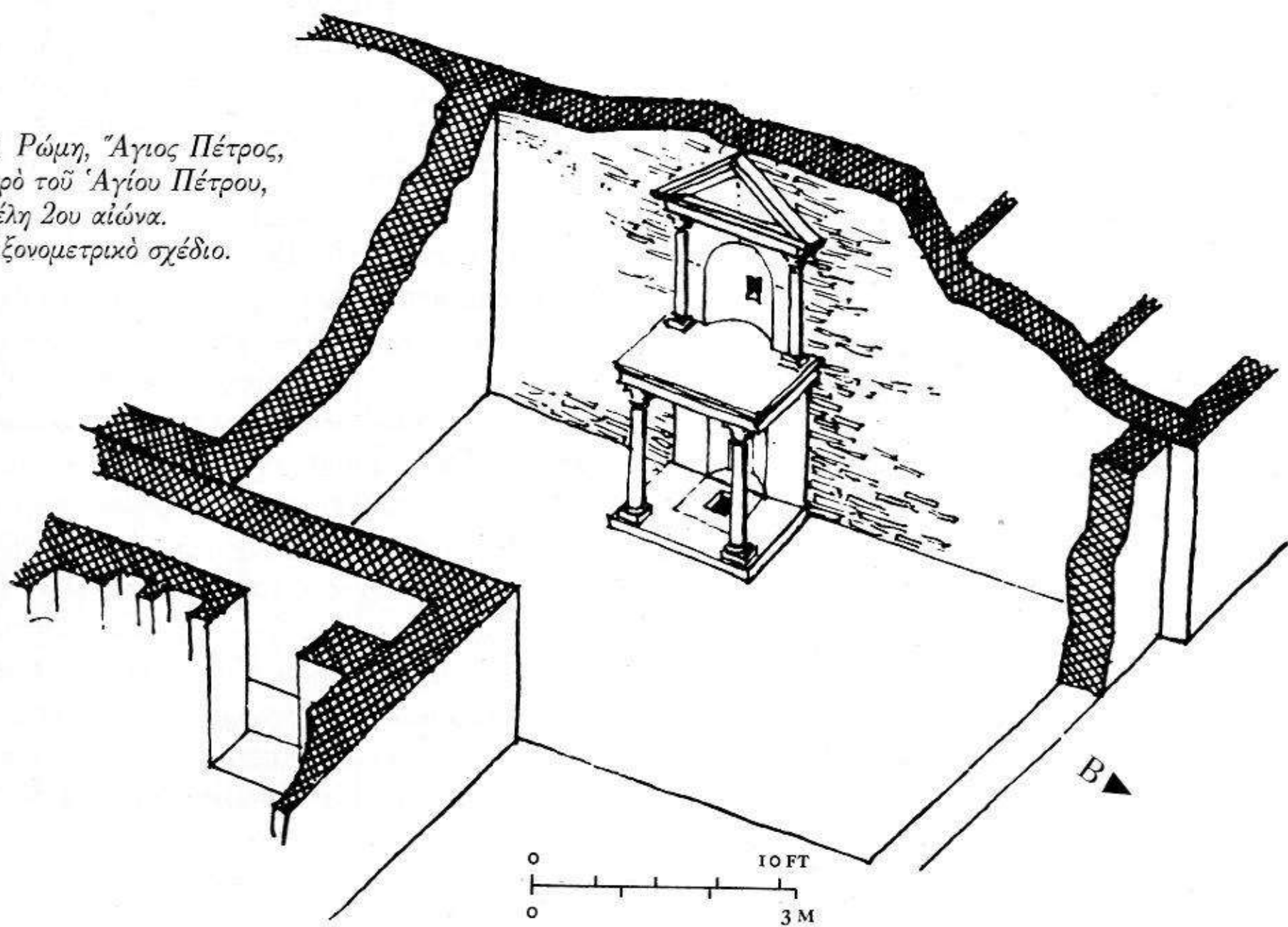


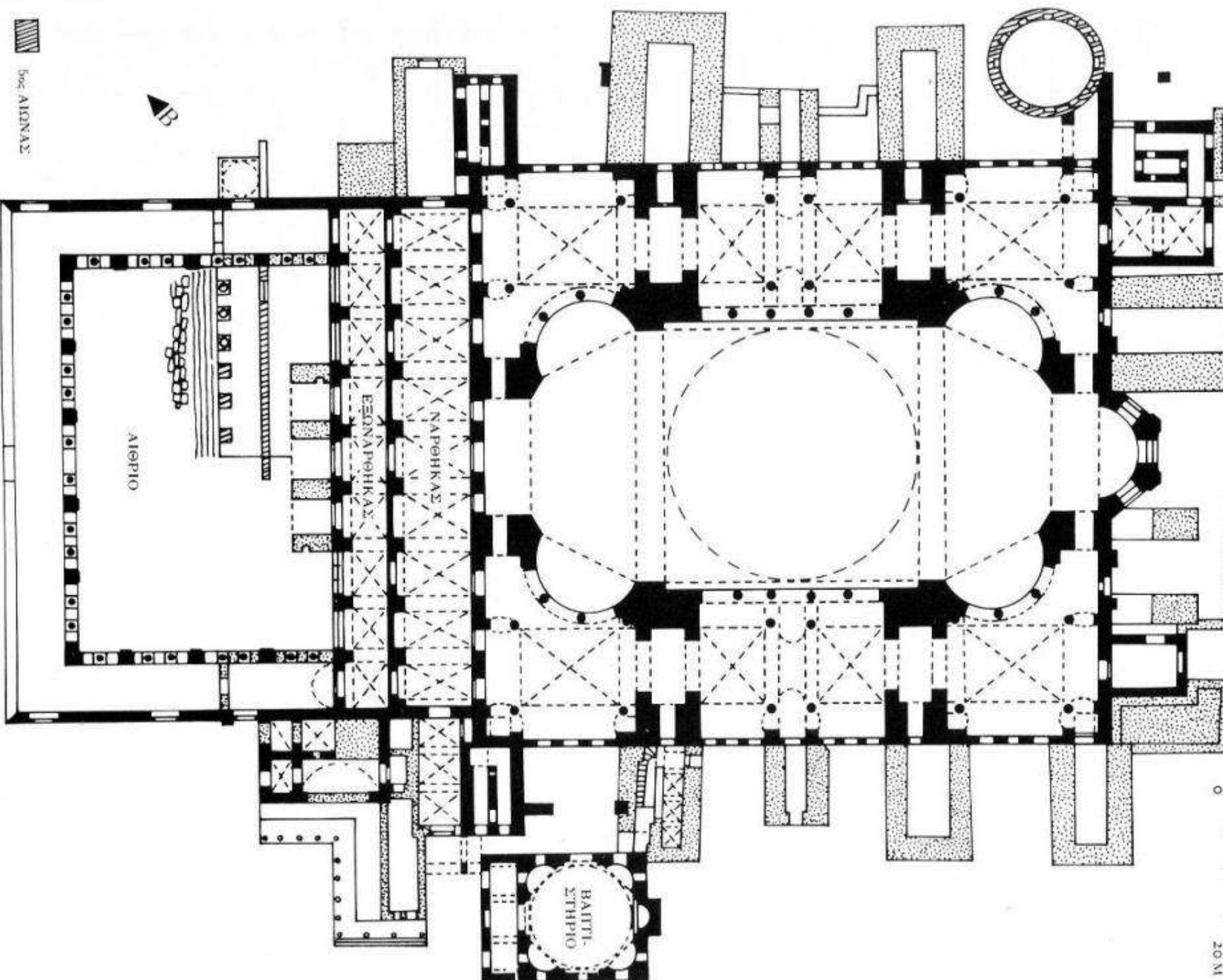


THE PURIFICATION. FRESCO, CHURCH OF CASTELSEPRIO.



3. Ρώμη, Ἅγιος Πέτρος,
ἱερό τοῦ Ἁγίου Πέτρου,
τέλη 2ου αἰώνα.
Ἄξονομετρικὸ σχέδιο.





5ος ΑΙΩΝΑΣ

ΕΠΙ ΙΟΥΣΤΙΝΙΑΝΟΥ (ΔΥΤΙΚΟ ΗΜΙΣΥ, ΑΙΘΡΟΙΟ, ΑΝΑΚΑΤΑΣΚΕΥΗ)

ΜΕΤΑΓΕΝΕΣΤΕΡΕΣ ΠΡΟΣΘΗΚΕΣ