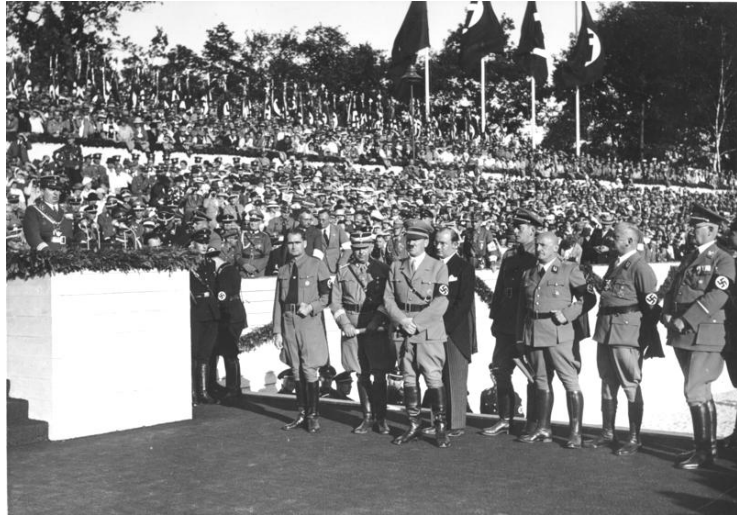


ΟΙ ΦΥΛΕΤΙΚΟΙ ΝΟΜΟΙ της ΝΥΡΕΜΒΕΡΓΗΣ (1935)

Οι Νόμοι της Νυρεμβέργης υπήρξαν οι πρώτοι αντισημιτικοί και φυλετικοί νόμοι στην Γερμανία. Θεσπίστηκαν από τη γερμανική βουλή το 1935, η οποία υιοθέτησε τις αποφάσεις του ετήσιου συνεδρίου του Ναζιστικού Κόμματος (NSDAP) στη Νυρεμβέργη. Οι δύο νόμοι ήταν: (α) Ο *Νόμος για την Προστασία του Γερμανικού Αίματος*, ο οποίος απαγόρευε τους γάμους μεταξύ Εβραίων και Γερμανών και την εργασία



Γερμανίδων κάτω των 45 ετών σε σπίτια Εβραίων και (β) ο *Νόμος για την Γερμανική Ιθαγένεια*, ο οποίος αναγνώριζε ως γερμανούς πολίτες και έδινε πολιτικά δικαιώματα μόνο σε όσους είχαν γερμανικό αίμα. Οι δύο νόμοι συμπεριέλαβαν λίγο αργότερα και τους Ρομά, τοποθετώντας τους στους εχθρούς του φυλετικού γερμανικού κράτους.

Νόμος για την Προστασία του Γερμανικού Αίματος και της Γερμανικής Τιμής**Άρθρο 1**

Γάμοι ανάμεσα σε Εβραίους και πολίτες της Γερμανίας ή συναφούς αίματος απαγορεύονται. Γάμοι που έχουν συντελεστεί στο παρελθόν είναι άκυροι.

Άρθρο 2

Εξωσυζυγικές σχέσεις μεταξύ Εβραίων και πολιτών της Γερμανίας ή συναφούς αίματος απαγορεύονται.

Άρθρο 3

Οι Εβραίοι απαγορεύεται να απασχολούν στα σπίτια τους γυναίκες πολίτες της Γερμανίας ή συναφούς αίματος, οι οποίες είναι κάτω των 45 ετών.

Άρθρο 4

Οι Εβραίοι απαγορεύεται να κρατούν τη γερμανική σημαία ή να εκθέτουν τα γερμανικά χρώματα. Αντίθετα, επιτρέπεται να εκθέτουν τα εβραϊκά χρώματα.

Άρθρο 5

Κάθε άτομο που παραβιάζει την απαγόρευση του άρθρου 1 θα τιμωρείται με φυλάκιση και σκληρά καταναγκαστικά έργα. Ένας άνδρας που παραβιάζει την απαγόρευση του άρθρου 2 θα τιμωρείται με φυλάκιση ή φυλάκιση και καταναγκαστικά έργα. Κάθε άτομο που

Εργαστήριο: Διδάσκοντας το αδιανόητο (;): ναζισμός

παραβιάζει τα άρθρα 3 ή 4 θα τιμωρείται με φυλάκιση και σκληρά καταναγκαστικά έργα μέχρι ενός έτους και πρόστιμο.

Νόμος για την Ιθαγένεια του Βασιλείου

Άρθρο 2

Πολίτης του γερμανικού βασιλείου είναι ο υπήκοος του κράτους που έχει γερμανικό ή συναφές αίμα και αποδεικνύει με τη συμπεριφορά του ότι είναι πρόθυμος και ικανός να υπηρετήσει πιστά το γερμανικό λαό και το Βασίλειο. Η ιθαγένεια του Ράιχ αποκτάται με τη χορήγηση πιστοποιητικού ιθαγένειας. Ο πολίτης του Βασιλείου είναι ο μόνος που έχει πλήρη πολιτικά δικαιώματα.

Πίνακας 1 Κριτήρια φυλετικού ροδιορισμού



Εικόνα 1 Ταυτότητα ζεύγους Εβραίων. Το J σημαίνει "Jude" (=Εβραίος)

Για περισσότερα βλ. <https://encyclopedia.ushmm.org/content/el/article/the-nuremberg-race-laws>