

και **1** θύμα
ρατσιστικής βίας
είναι πολύ!



UNHCR
The UN Refugee Agency
Υψηλή Αρμοστία του ΟΗΕ
για τους Πρόσφυγες

Κάνε 1 κίνηση; www.1againstracism.gr

και **1** θύμα
ρατσιστικής βίας
είναι πολύ!



UNHCR
The UN Refugee Agency
Υψηλή Αρμοστία του ΟΗΕ
για τους Πρόσφυγες

Κάνε 1 κίνηση; www.1againstracism.gr

και **1** θύμα
ρατσιστικής βίας
είναι πολύ!



UNHCR
The UN Refugee Agency
Υψηλή Αρμοστία του ΟΗΕ
για τους Πρόσφυγες

Κάνε 1 κίνηση; www.1againstracism.gr



και **1** θύμα
ρατσιστικής βίας
είναι πολύ!



UNHCR
The UN Refugee Agency
Υψηλή Αρμοστία του ΟΗΕ
για τους Πρόσφυγες

Κάνε 1 κίνηση; www.1againstracism.gr

και **1** θύμα
ρατσιστικής βίας
είναι πολύ!



UNHCR
The UN Refugee Agency
Υψηλή Αρμοστία του ΟΗΕ
για τους Πρόσφυγες

Κάνε 1 κίνηση; www.1againstracism.gr

και **1** θύμα
ρατσιστικής βίας
είναι πολύ!



UNHCR
The UN Refugee Agency
Υψηλή Αρμοστία του ΟΗΕ
για τους Πρόσφυγες

Κάνε 1 κίνηση; www.1againstracism.gr



και **1** θύμα
ρατσιστικής βίας
είναι πολύ!



UNHCR
The UN Refugee Agency
Υψηλή Αρμοστία του ΟΗΕ
για τους Πρόσφυγες

Κάνε 1 κίνηση; www.1againstracism.gr

και **1** θύμα
ρατσιστικής βίας
είναι πολύ!



UNHCR
The UN Refugee Agency
Υψηλή Αρμοστία του ΟΗΕ
για τους Πρόσφυγες

Κάνε 1 κίνηση; www.1againstracism.gr

και **1** θύμα
ρατσιστικής βίας
είναι πολύ!



UNHCR
The UN Refugee Agency
Υψηλή Αρμοστία του ΟΗΕ
για τους Πρόσφυγες

Κάνε 1 κίνηση; www.1againstracism.gr



ΚΛΙΝΙΚΗ ΑΝΑΙΣΘΗΣΙΟΛΟΓΙΑΣ
ΚΑΙ ΜΟΝΑΔΑ ΠΟΝΟΥ
Δ/ΝΤΡΙΑ: ΒΟΓΙΑΤΖΑΚΗ ΘΕΟΔΟΣΙΑ
ΚΑΘΗΓΗΤΡΙΑ ΔΠΘ



ΕΙΔΙΚΑ ΕΠΩΔΥΝΑ ΣΥΝΔΡΟΜΑ

- Πόνος από οξύ έρπητα ζωστήρα
- Μεθερπητική νευραλγία (PHN)
- Νευραλγία τριδύμου (TN)
- Επώδυνη διαβητική νευροπάθεια (DPN)
- Πόνος κολοβώματος (Stump pain)
- Πόνος φάντασμα (Phantom pain)
- Οσφραλγία (Back pain)
- Αυχέναλγία (Neck pain)

ΠΟΝΟΣ ΑΠΟ
ΟΞΥ ΕΡΠΗΤΑ ΖΩΣΤΗΡΑ



Ετυμολογία

1. Herpes

Derived from Greek “herpein” meaning “to creep”.

2. Zoster

A Greek word meaning “girdle”.

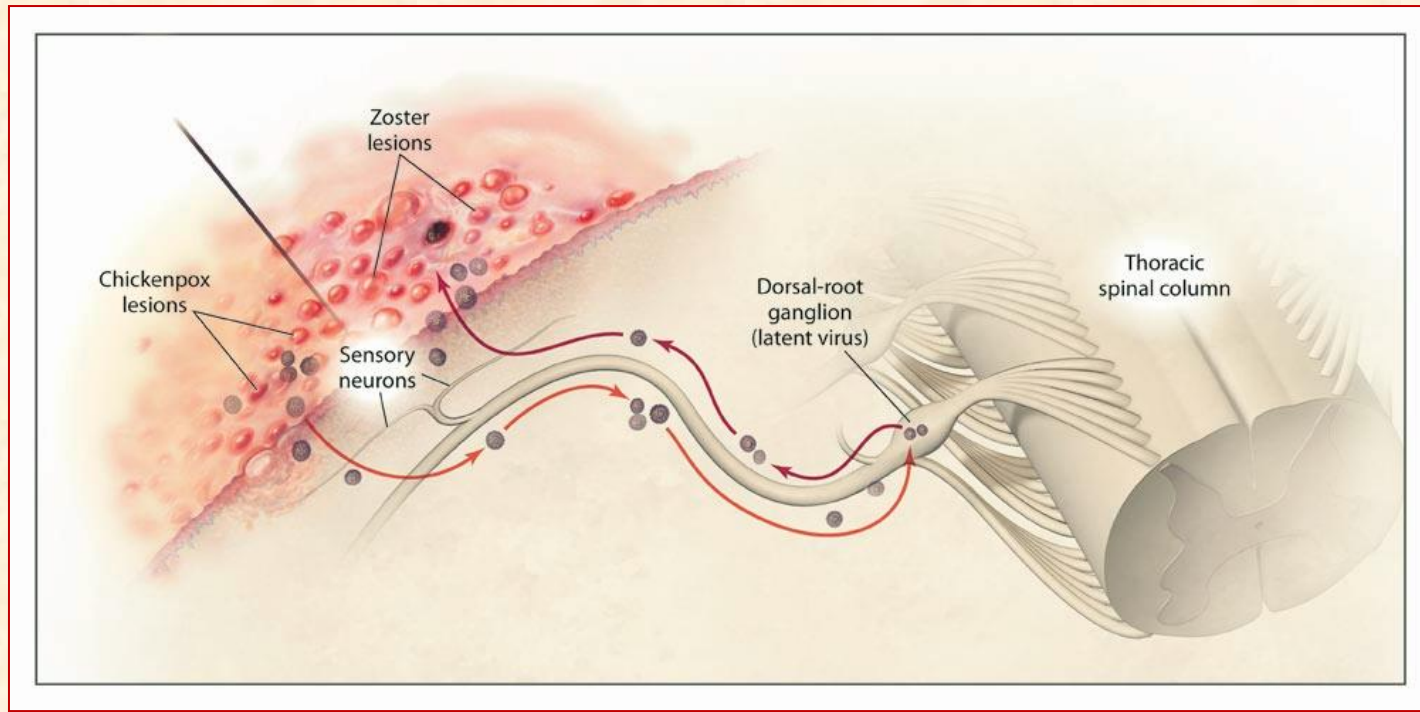
3. Shingles

Derived from Latin “cingere”.
Means “girdle” in Latin.

Ιός VZV → ανεμοβλογιά → ιός σε λανθάνουσα κατάσταση στα γάγγλια οπίσθιων νευρικών ριζών ή κρανιακών νεύρων.

Σε αναζωπύρωση ο ιός μεταναστεύει, διαμέσου των νεύρων, στο αντίστοιχο δερμοτόμιο → ΟΕΖ.

- Περιφερική επέκταση ⇨ αισθητικό νεύρο & δέρμα.
- Κεντρική επέκταση ⇨ μήνιγγες & τμήματα ΝΜ.



Συχνότητα

Αυξάνεται με ηλικία & ανοσοκαταστολή.

~ 3-4/1.000 άτομα/έτος.

> 40 έτη 10% και > 60 έτη 20-50%.

ΗΠΑ

~ 1.000.000 περιστατικά/έτος.

Κίνδυνος στη διάρκεια της ζωής

~ 10-30%

~ 50% έως την ηλικία των 85.

Μπορεί να εμφανιστεί σε οποιονδήποτε εφόσον προσβλήθηκε από ανεμοβλογιά.

Κατανομή ΕΖ	
Περιοχή	%
Κρανίο	15
ΑΜΣΣ	12
Θώρακας	55
ΟΜΣΣ	14
ΙΜΣΣ	3
Γενικευμένος	1

- Πρόδρομα συμπτώματα.
- Ερπητικό εξάνθημα.
- Οξεία ερπητική νευραλγία.

- Πυρετός
- Κνησμός
- Αδυναμία
- Κακουχία
- Πόνος...

Μπορεί να εμφανιστούν μερικές ημέρες πριν από την έκφυση του ερπητικού εξανθήματος.

Έκρηξη εξανθήματος

Συρρέον, ερυθρό, φουσαλιδώδες, ετερόπλευρο, που συνήθως περιορίζεται σε 1-2 γειτονικά δερμοτόμια.

Εξάνθημα → Φυσαλίδες-φλύκταινες (πλήρεις υγρού)
→ Εσχάρες → Επούλωση → 2-4 εβδομάδες.



Δερματομοριακή κατανομή εξανθήματος

Οξύς πόνος

- Καυστικός (“φωτιά κάτω από το δέρμα”).
- Σαν μαχαιριά (“αφόρητος σαν πυροβολισμός”).
- Σαν ηλεκτρικό ρεύμα.
- Ανυπόφορη φαγούρα, μούδιασμα, τσούξιμο.
- Συνεχής ή παροξυσμικός.

Συχνά σχετίζεται με

Παραισθησία - Δυσαισθησία - Αλλοδυνία...

Η ερπητική νευραλγία μπορεί να προηγείται ή να συμπίπτει με την εμφάνιση του εξανθήματος.

- Κρύες κομπρέσες.
- Αναλγητικά.
- Αντιϊική θεραπεία.
- Τρικυκλικά αντικαταθλιπτικά.
- Κορτικοστεροειδή & Νευρικοί αποκλεισμοί:
φαίνεται να ανακουφίζουν τον πόνο του ΕΖ,
αλλά ο ρόλος τους στη ΡΗΝ είναι αμφίβολος.

Η αποτελεσματική ανακούφιση του οξέος πόνου ίσως μειώνει τον κίνδυνο της ΡΗΝ.

Παρεμβαίνει στη σύνθεση του DNA & στην αντίδραση του ιού. Είναι πιο αποτελεσματική όσο συντομότερα χορηγείται (< 48-72 ώρες) από την εμφάνιση του εξανθήματος.

- Μειώνει ένταση-διάρκεια πόνου-φλεγμονής.
- Επιταχύνει την επούλωση του εξανθήματος.
- Περιορίζει τις επιπλοκές.
- Συχνότητα της PHN ?



Έρπης οφθαλμού
Παροδική/μόνιμη
απώλεια όρασης.



Μεθερπητική
νευραλγία



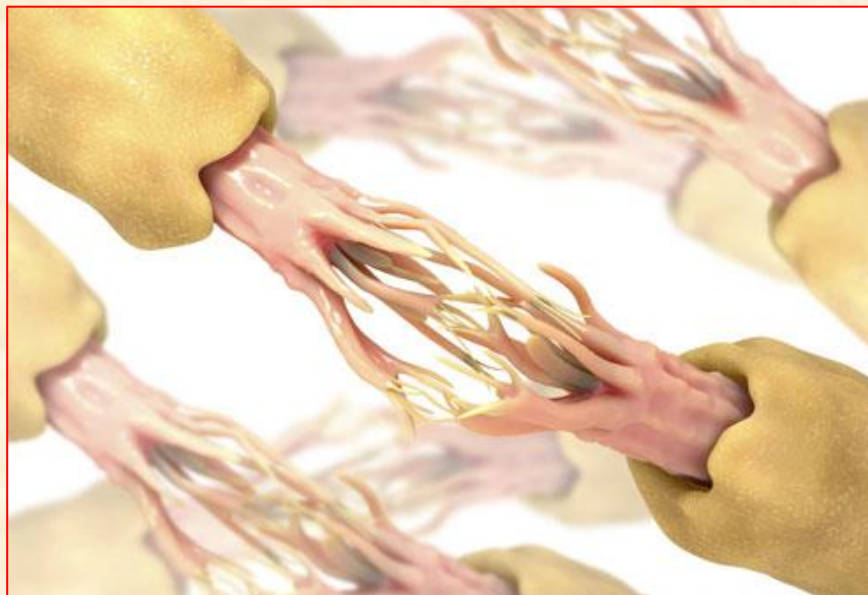
Κρανιακή
συμμετοχή



Ramsay Hunt Syndrome
Έρπης ωτός
Πιθανή βλάβη ακοής.

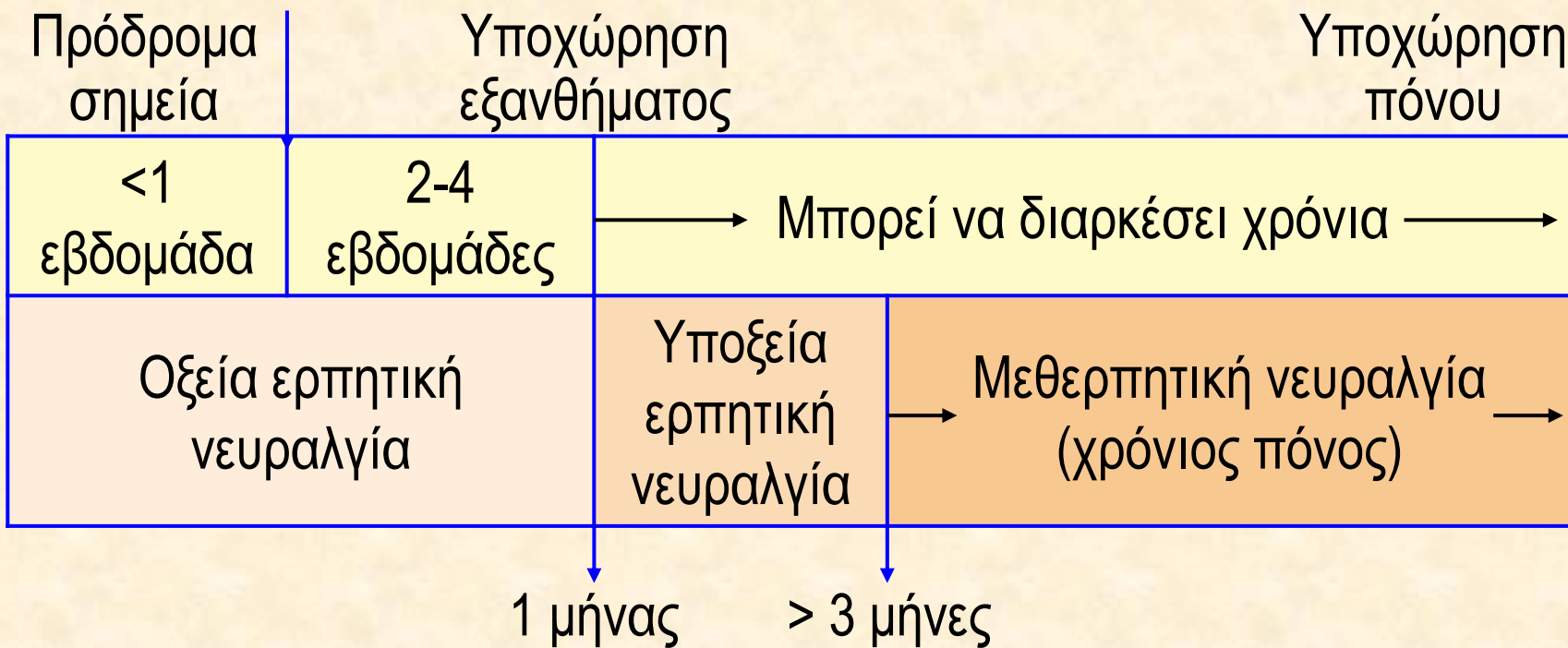


- Βλάβη 7^{ου} κρανιακού νεύρου.
- Ερυθρό επώδυνο φυσαλιδώδες εξάνθημα στο αυτί ή το στόμα και παράλυση στο πρόσωπο (π.χ. βλέφαρο ή στόμα), ετερόπλευρα.
- Έντονος πόνος στο αυτί & στο πρόσωπο.
- Μπορεί να προκαλέσει απώλεια της ακοής, ζάλη, ίλιγγο, ξηροφθαλμία, αλλαγή γεύσης.



Ενίοτε, σε ηλικιωμένους, ο πόνος του ΟΕΖ μπορεί να παραμείνει για μήνες ή χρόνια μετά την αποδρομή του εξανθήματος. Ο πόνος αυτός, οφειλόμενος σε βλάβη νεύρων στο δέρμα & κάτω από αυτό, είναι γνωστός ως μεθερπητική νευραλγία. Μερικοί αισθάνονται χρόνιο κνησμό στην περιοχή έκφυσης του εξανθήματος.

Εμφάνιση
εξανθήματος



ΜΕΘΕΡΠΗΤΙΚΗ ΝΕΥΡΑΛΓΙΑ (ΡΗΝ)



Νευραλγία παρόμοια της
οξείας ερπητικής νευραλγίας.

- “Ο σύζυγός μου έκανε χημειοθεραπεία για καρκίνο του προστάτη όταν εμφάνισε έρπη στο δεξί μάτι. Ο πόνος ήταν τόσο ανυπόφορος ώστε αυτός έχασε κάθε επιθυμία για ζωή. Ο έρπης τον αποτελείωσε”.
- ❖
- “Σχεδόν όλες τις ώρες με απασχολεί ο πόνος μου”.
- ❖
- “Σπανιότατα βγαίνω από το σπίτι τώρα”.
- ❖
- “Σκέφτομαι το τέλος”.

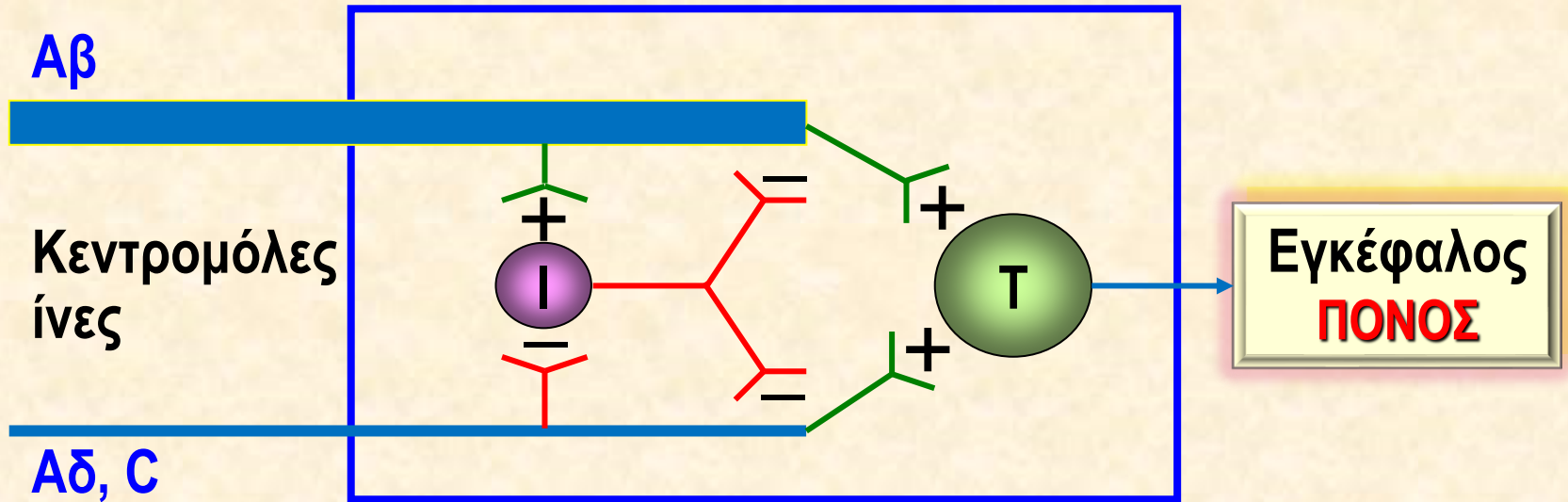
Οι διαφορετικής ποιότητας τύποι πόνου που χαρακτηρίζουν τη ΡΗΝ εμφανίζουν και διαφορετικούς υποκείμενους μηχανισμούς.

- Μηχανισμοί ΠΝΣ.
- Μηχανισμοί ΚΝΣ.
- Θεωρία ελέγχου της πύλης.

Μηχανισμοί

Ιοί → τοξίνες →
φλεγμονή → διασπορά
περιφερική & κεντρική

Ενεργοποίηση ΣΘ → ↓ της ροής αίματος
προσβεβλημένου νεύρου → καταστροφή
παχιών εμμέλων και επιβίωση λεπτών
νευρικών ινών → ↑ της έντασης πόνου.



Χρόνιος πόνος

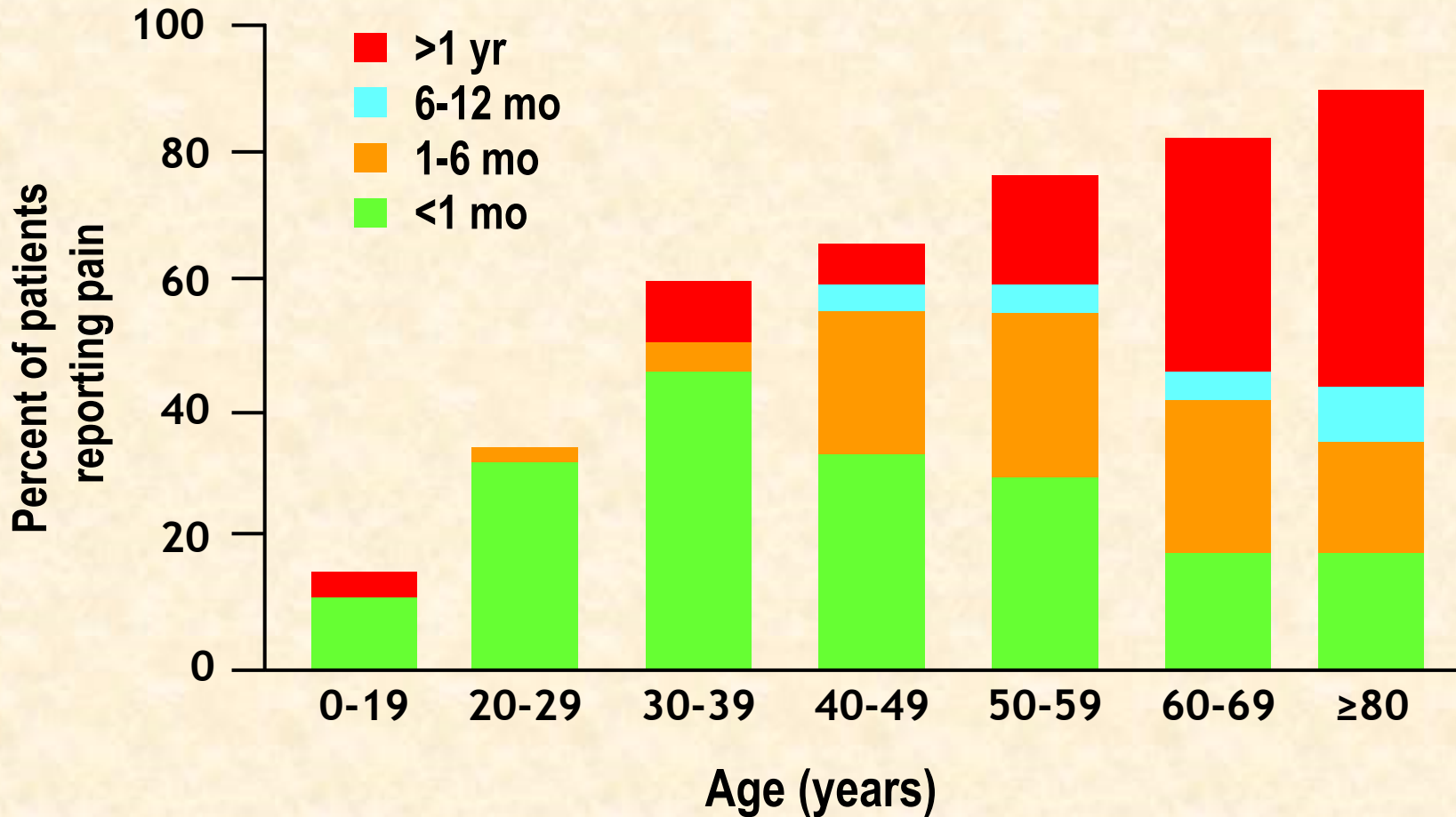
- Καυστικός (“φωτιά κάτω από το δέρμα”).
- Διαξιφιστικός, σαν μαχαιριά (“αφόρητος σαν πυροβολισμός”).
- Σαν ηλεκτρικό ρεύμα.
- Πιεστικός-συσφιγκτικός, μυρμήγκιασμα.
- Ανυπόφορη φαγούρα, μούδιασμα, τσούξιμο.
- Συνήθως συνεχής-αφόρητος.

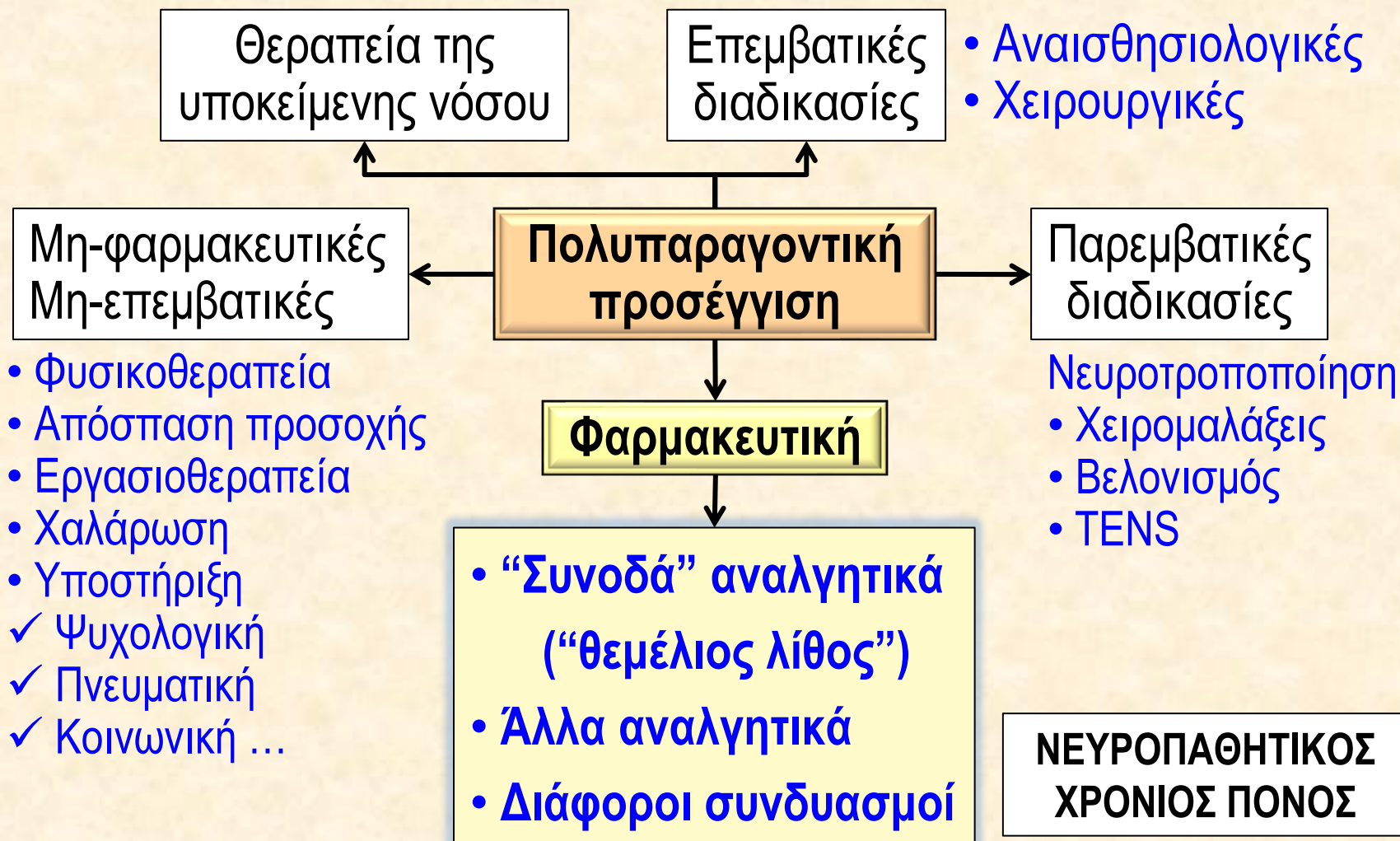
Συχνά σχετίζεται με

Δυσαισθησία - Αλλοδυνία - Υπεραλγησία...

- Δερματικές μεταβολές
- Αισθητικό έλλειμμα
- Διαταραχές ύπνου
- Καταστολή
- Ανορεξία
- Μείωση libido
- Ψυχολογικές διαταραχές
- Αυτοκτονικές τάσεις

- Μεγάλη ηλικία.
- Επώδυνα πρόδρομα συμπτώματα.
- Μεγαλύτερη σοβαρότητα και διάρκεια του εξανθήματος.
- Πιο ισχυρός οξύς πόνος.
- Οφθαλμικός έρπης ζωστήρ.







Σας ευχαριστώ

Μεθερπητική νευραλγία , συμπτώματα, διάγνωση, θεραπεία.

- a. Συμπτώματα: ακολουθούν συγκεκριμένο νευροτόμιο και περιγράφεται από τον ασθενή σαν μαχαιριά, κάψιμο κλπ. (Σ)
- b. Η λήψη ιστορικού δε βοηθά στη διάγνωση. (Λ)
- c. Αντενδείκνυται η θεραπεία με τοπική χρήση καψαϊκίνης, επιθέματα λιδοκαΐνης, πρεγκαμπαλίνη, γκαμπαλίνη, αμιτριπυλίνη αντιική θεραπεία , στεροειδή, TENS (Λ)
- d. Η συχνότερη νευρική εντόπιση αφορά το βραχιόνιο πλέγμα. (Λ)