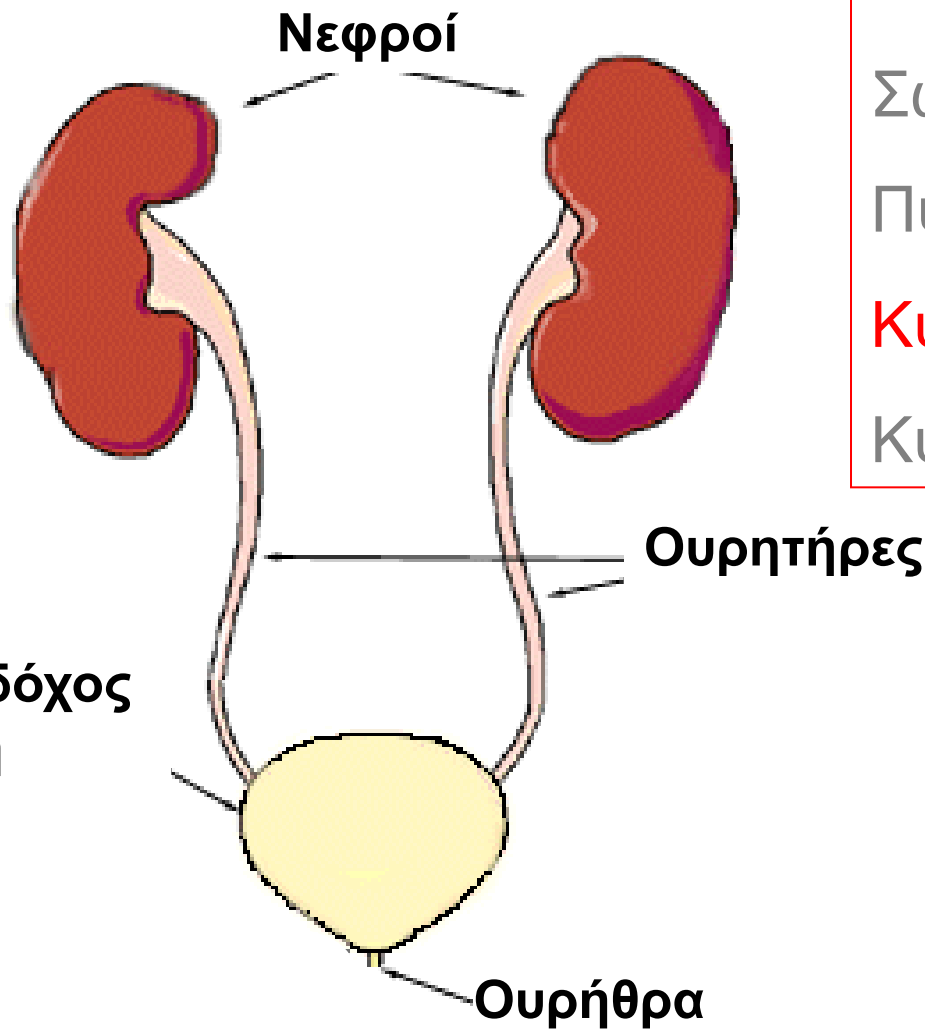




Απόφραξη Κύστεο-ΟΥρητηρικής Συμβολής (ΑΚΟΥΣ)

Παιδοχειρουργική Κλινική ΔΠΘ
Δ/ντής Καθηγητής Σ. Γαρδίκης





Συμβολές

Σωληνάριο-καλυκική

Πυελο-ουρητηρική

Κυστεο-ουρητηρική

Κύστεο-ουρηθρική

ΣΥΓΓΕΝΗΣ ΥΔΡΟΝΕΦΡΩΣΗ

Συνήθεις αιτίες εμβρυϊκής Υδρονέφρωσης

ΑΠΟΥΣ (64%)

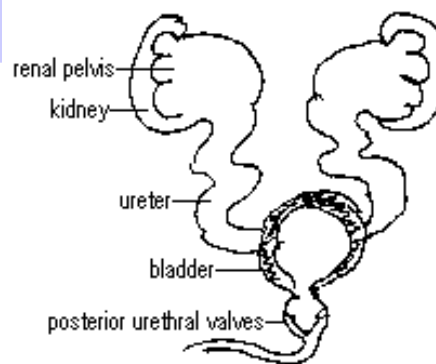
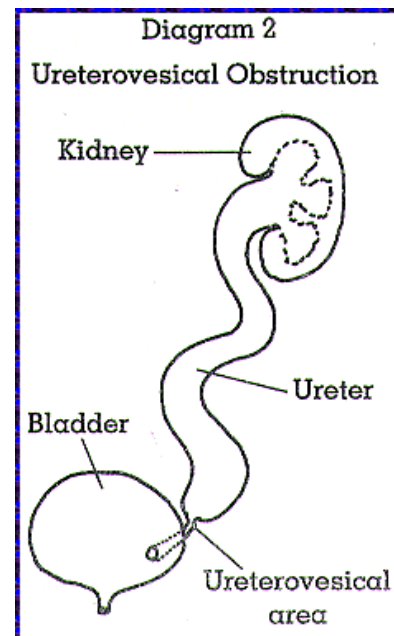
ΑΚΟΥΣ (20%)

Βαλβίδες οπίσθιας ουρήθρας

ΚΟΠ

Ουρητηροκήλη

“Φυσιολογική” διάταση



ΜΕΓΑΟΥΡΗΤΗΡΑΣ

Αποφραξη κυστεο-ουρητηρικής συμβολής

Διάμετρος ουρητήρα $>1\text{cm}$

Διάταση πυελοκαλυκικού συστήματος +/-

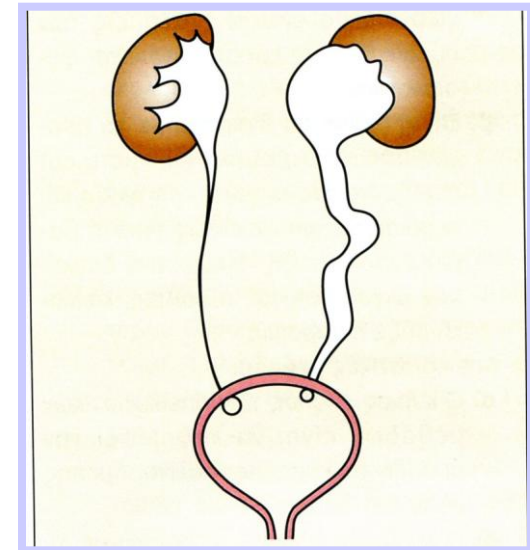
1/ 1.500 -2.000

Άρρεν / θήλυ= 4/1

ΑΡ/ ΔΕ =4/1

10-20% άμφω

20% νεογνικής υδρονέφρωσης



ΜΕΓΑΟΥΡΗΤΗΡΑΣ ταξινόμηση



Μεγαουρητήρας

+

+

+

+

Παλινδρόμηση

-

+

+

-

Απόφραξη

+

-

+

-

Αποφρακτικός
μεγαουρητήρας

Μεγαουρητήρας με
παλινδρόμηση χωρίς
απόφραξη

Μεγαουρητήρας με
παλινδρόμηση και
απόφραξη

Μεγαουρητήρας χωρίς
παλινδρόμηση χωρίς
απόφραξη

ΜΕΓΑΟΥΡΗΤΗΡΑΣ παθοφυσιολογία

⇒ Μεγαουρητήρας χωρίς παλινδρόμηση με απόφραξη **Αποφρακτικός
μεγαουρητήρας**

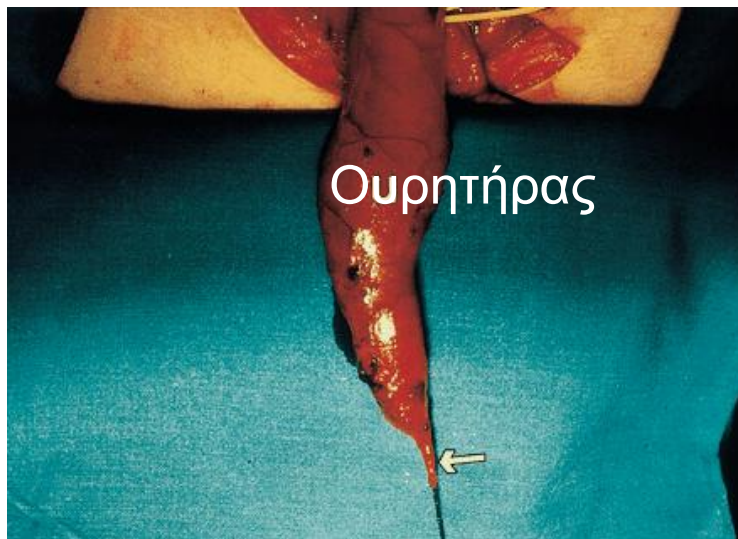
**Στένωση τελικού τμήματος
Αδυναμικό τμήμα**

Δομικές αλλαγές της μυϊκής στοιβάδας στο περιφερικό τμήμα του ουρητήρα

Ελάττωση ή απουσία των επιμήκων μυικών ινών

Υπερτροφία των κυκλικών μυικών ινών

Αύξηση του συνδετικού ιστού



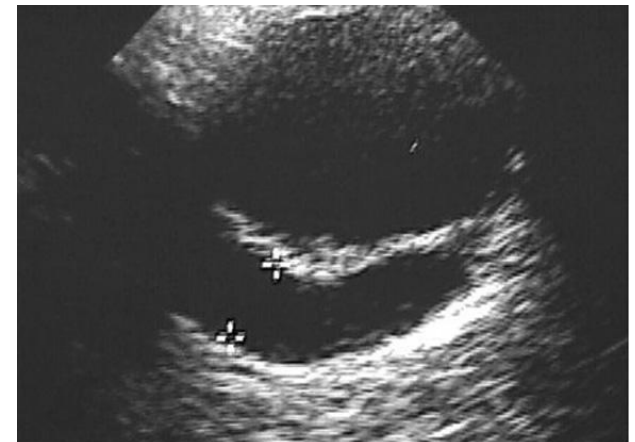


ΜΕΓΑΟΥΡΗΤΗΡΑΣ παθοφυσιολογία

- ⇒ Μεγαουρητήρας με παλινδρόμηση χωρίς απόφραξη
(ελεύθερη παλινδρόμηση των ούρων -παλινδρόμηση των ούρων στον ουρητήρα με επιστροφή στην ουροδόχο κύστη)
- ⇒ Μεγαουρητήρας με παλινδρόμηση και απόφραξη
(παλινδρόμηση των ούρων στον ουρητήρα χωρίς επιστροφή στην ουροδόχο κύστη)
- ⇒ Μεγαουρητήρας χωρίς παλινδρόμηση και χωρίς απόφραξη
(εξαφάνιση απόφραξης - παραμονή διάτασης ουρητήρα)

ΔΙΑΓΝΩΣΗ

- Εμβρυικό US
- Ουρολοίμωξη
- Πυουρία
- Κοιλιακή μάζα
- Ανεπαρκής ανάπτυξη
- Εμπύρετο
- Κοιλιακό άλγος
- Τυχαίο εύρημα σε απεικόνιση



ΔΙΑΓΝΩΣΗ

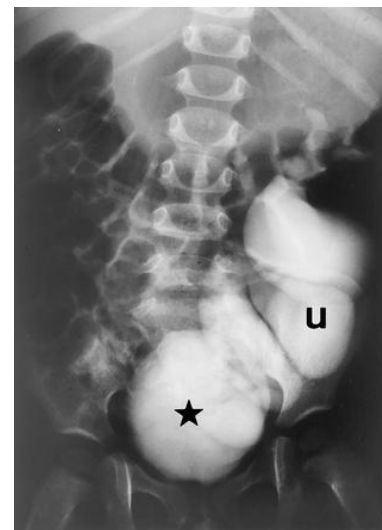
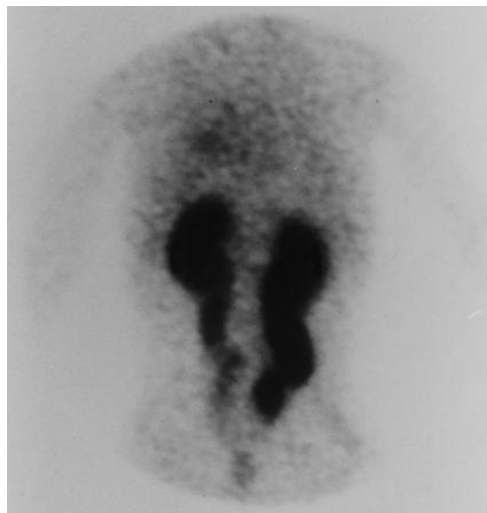
US

Κυστεορηθρογραφία

Ραδιοισοτοπικός
έλεγχος DTPA, MAG-3

IV Ουρογραφία

MRI



Χειρουργική Θεραπεία

- Λειτουργικότητα νεφρού <35%
- Διάμετρος ουρητήρα >10 mm
- Ηλικία > 1 χρόνου





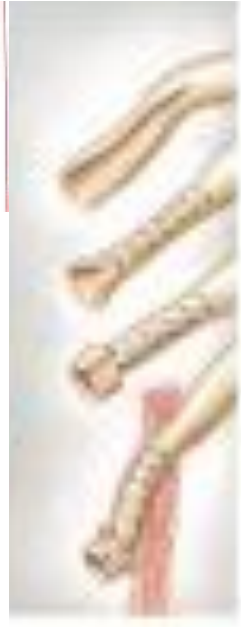
Πτύχωση μεγαουρητήρα
κατά Kalicinski



Εκτομή Μετεμφύτεση



Εκτομή τμήματος
μεγαουρητήρα



Μετεγχειρητική Παρακολούθηση

US –MAG3 (6-12 μήνες MTX)

Μετεγχειρητική ΚΟΠ (συνήθως υποχωρεί μόνη της - χ/π)

