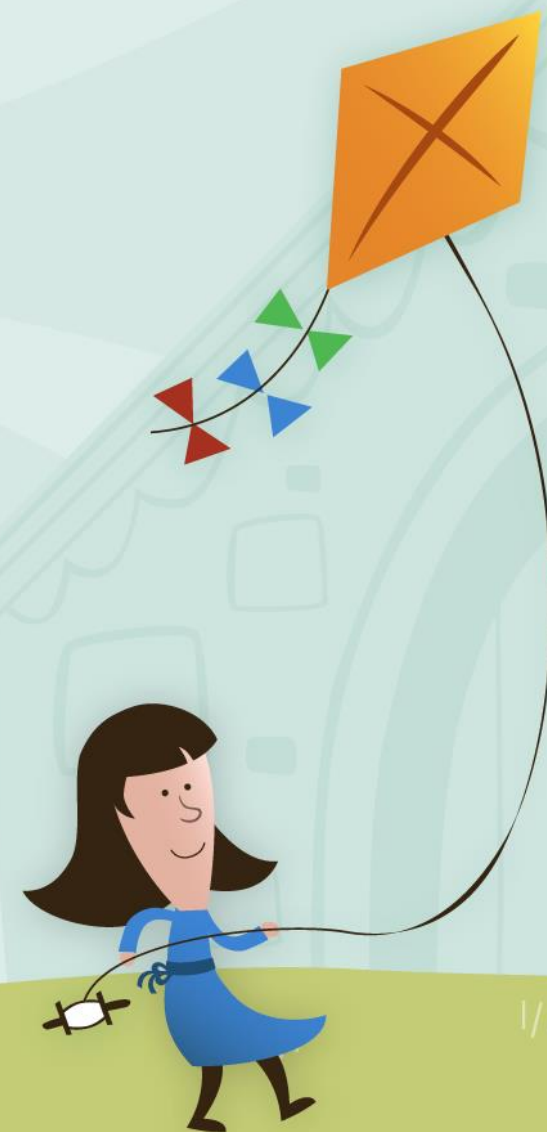
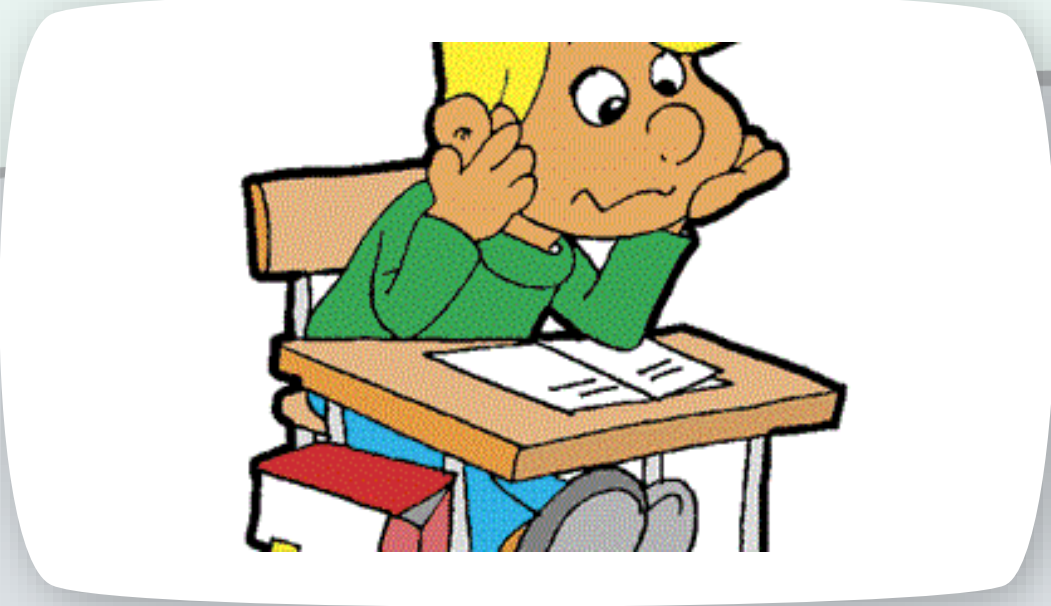
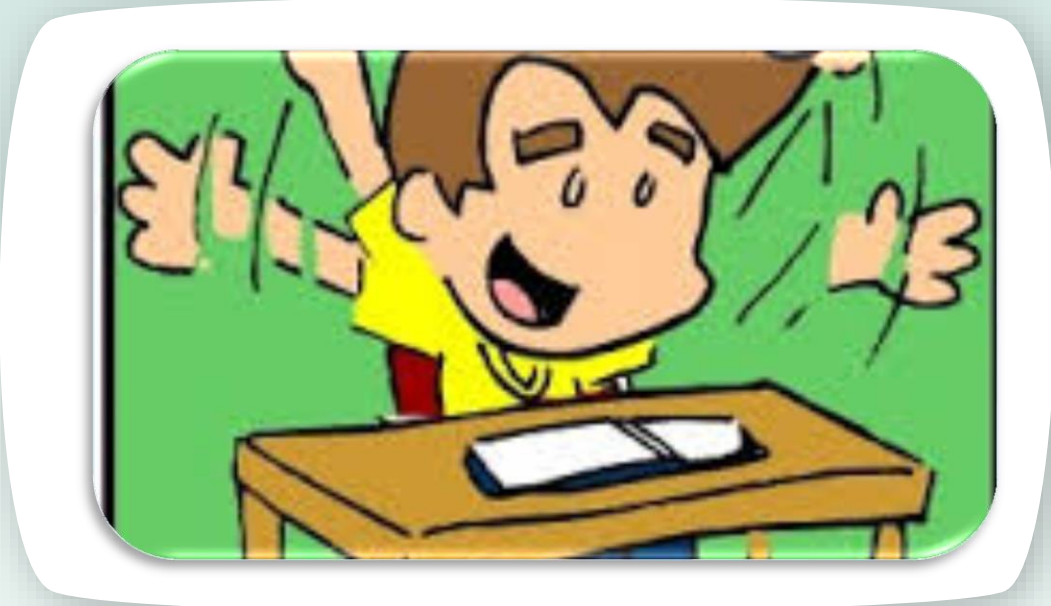


Διαταραχή Ελλειμματικής Προσοχής - Υπερκινητικότητα





ΔΕΠΥ-Υ DSM-V



(18 Απροσεξία και Υπερκινητικότητα/
Παρορμητικότητα (Υ/Π)

Διαφοροποιήσεις: αριθμό κριτηρίων
και ηλικία εμφάνισης:

17+ και τους ενήλικες απαιτείται η
παρουσία 4 συμπτωμάτων, είτε
απροσεξίας είτε Υ/Π (αντί 6)

εμφάνιση συμπτωμάτων απροσεξίας ή
Υ/Π στα 12 έτη (αντί 7)

αλλαγή στην ηλικία εμφάνισης → τα
συμπτώματα ΔΕΠΥ **δεν είναι δυνατόν**
να εξακριβωθούν με σαφήνεια μέχρι
τα πρώτα εφηβικά χρόνια





A1 – Υπερκινητικότητα / Παρορμητικότητα



A2 - Απροσεξία



Δύο τύποι ΔΕΠ-Υ

DSM-V

Διάσπαση προσοχής –A1

ΣΥΧΝΑ:

- 1 Αποτυγχάνει να προσέξει τις λεπτομέρειες
- 2 Δυσκολεύεται να διατηρήσει την προσοχή του σε έργα
- 3 Δείχνει να μην ακούει όταν του μιλούν
- 4 Δεν ακολουθεί οδηγίες & δεν ολοκληρώνει δουλειές
- 5 Δυσκολεύεται να οργανώσει έργα & δραστηριότητες
- 6 Αποφεύγει έργα που απαιτούν πνευματική προσπάθεια
- 7 Χάνει πράγματα απαραίτητα για σχολική δραστηριότητες
- 8 Διασπάται εύκολα από εξωτερικά ερεθίσματα
- 9 Είναι απρόσεκτο σε καθημερινές δραστηριότητες



Υπερκινητικότητα-Παρορμητικότητα Α2

ΣΥΧΝΑ:

- 1 Κουνά νευρικά τα χέρια ή τα πόδια
- 2 Σηκώνεται από τη θέση του
- 3 Τρέχει ή σκαρφαλώνει
- 4 Δυσκολεύεται να παίξει
- 5 Βρίσκεται σε συνεχές κίνημα
- 6 Μιλά υπερβολικά



ΣΥΧΝΑ:

- 1 Απαντά απερίσκεπτα πριν ολοκληρωθεί η ερώτηση
- 2 Δυσκολεύεται να περιμένει τη σειρά του
- 3 Διακόπτει ή ενοχλεί τους άλλους



Βασικά χαρακτηριστικά

Πολλά συμπτώματα είναι παρόντα πριν την ηλικία των 12

Είναι παρόντα σε δύο ή περισσότερα πλαίσια (σπίτι, σχολείο, εργασία κτλ)

Τα συμπτώματα μειώνουν την ποιότητα της κοινωνικής, ακαδημαϊκής ή επαγγελματικής λειτουργικότητας του ατόμου

Δεν εξηγούνται από σχιζοφρένεια ή άλλη ψυχωσική διαταραχή ή άλλη ψυχική διαταραχή



ΔΕΠ-Υ και άλλα χαρακτηριστικά

Ποιος τύπος
εμφανίζεται
περισσότερο;

- Υπερκινητικός;
- Απρόσεκτος;

Φύλο

- Κορίτσια;
- Αγόρια;

Νοημοσύνη

- Χαμηλή;
- Υψηλή;





Προγνωστικοί παράγοντες

Ιδιοσυγκρασία – Περιβάλλον – Γενετικοί / φυσιολογικοί

Ο ρόλος των απαιτήσεων του περιβάλλοντος

- Ο βαθμός των απαιτήσεων
- Η επίδραση της περιπλοκότητας του έργου
- Νέα άγνωστα περιβάλλοντα
- Εκπαιδευτικά προγράμματα με έντονα ποικίλα ερεθίσματα
- Μαθησιακά περιβάλλοντα που συνδέονται με ενίσχυση & τιμωρία
- Εξατομικευμένη εργασία



Συννοσηρότητα

- Εναντιωματική Προκλητική Διαταραχή
- Διαταραχή Διαγωγής
- Διαλείπουσα Εκρηκτική Διαταραχή
- Αγχώδεις Διαταραχές
- Μαθησιακές διαταραχές
- Διαταραχές ύπνου



Σύγχρονα Ευρήματα για την ΔΕΠ-Υ

- Τα παιδιά με ΔΕΠ-Υ είναι πιθανό να θυματοποιηθούν στις διαπροσωπικές τους θέσεις μέσω της βίωσης κοινωνικών προβλημάτων.
- ΔΕΠ-Υ & άγχος
 - να αναστείλει εν μέρει την παρορμητικότητα και τα ελλείμματα αναστολής απόκρισης
 - επιδεινώνουν τα ελλείμματα εργαζόμενης μνήμης
 - μπορεί να διαφέρουν ποιοτικά από πιο φοβικούς τύπους άγχους, όπως σε καθαρά δείγματα άγχους

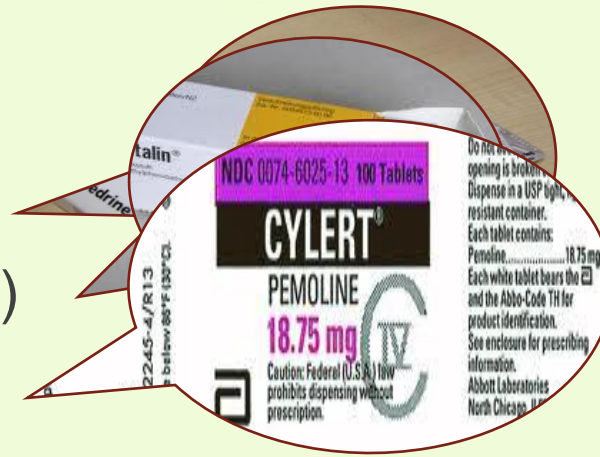


Παρέμβαση



Φαρμακοθεραπεία

- Αμφεταμίνες (Dexedrine)
- Μεθυλφαινιδάτες (Ritalin)
- Πεμολίνη (Cylert)



- ✓ Παρενέργειες: αϋπνία, μειωμένη όρεξη, πονοκεφάλους, απώλεια βάρους, μείωση θετικού συναισθήματος, ευερεθιστότητα
- ✓ Περιορισμένα μακροπρόθεσμα οφέλη στην επίδοση
- ✓ Οι εκπ/κοί & οι γονείς βασίζονται υπερβολικά σε αυτά



ΔΕΠ-Υ & Κοινωνικές Σχέσεις

- Ρύθμιση συναισθημάτων, αναστολή συμπεριφοράς
- Έλλειψη προσοχής → έλλειψη κοινωνικής παρατήρησης, κοινωνική επάρκεια
- Παρορμητικότητα & υπερκινητικότητα → ανυπόφορο, παρεμβατικό στυλ, δυσκολία συνεργασίας
- Ποιο από τα συμπτώματα δημιουργεί μεγαλύτερες δυσκολίες σε κάθε αναπτυξιακό στάδιο;



Εκπαιδευτική Παρέμβαση

Ασφαλής χώρος της σχολικής αίθουσας

Αναπροσαρμογή του σχολικού χώρου σε τακτά χρονικά διαστήματα

Οριοθέτηση των χώρων

«Ήσυχη γωνιά»



Άσκηση κοινωνικών
δεξιοτήτων

Εναλλαγή σειράς,
τήρηση κανόνων,
ρύθμιση συναισθημάτων

Εμπλοκή των γονέων
στα προγράμματα
άσκησης

Γνωστικές-
συμπεριφορικές
προσεγγίσεις (επίλυση
προβλήματος,
οργανωτικές δεξιότητες)

Παρεμβάσεις σε
επίπεδο τάξης

Ψυχοκοινωνικές
παρεμβάσεις
(συνδυασμός με
ακαδημαϊκή επίδοση,
σύγκρουση γονέων-
παιδιών)

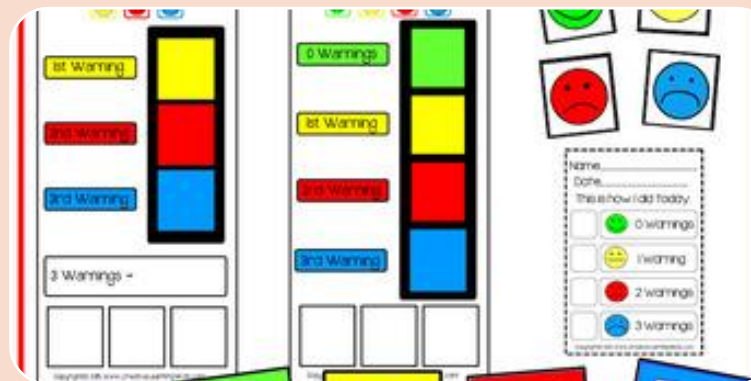




Αρχή 1.
Αναγνώριση
και διοχέτευση
της κινητικής
ενέργειας

Αρχή 2.
Επικοινωνία
με μη
λεκτικούς
κώδικες





Αρχή 3.
Προσαρμογή
προσδοκιών στις
φυσικές ανάγκες
του παιδιού

Αρχή 4. Χρήση
συμβολικής
αμοιβής,
ενίσχυσης και
τιμωρίας





Αρχή 5.
Τήρηση
κανόνων και
ορίων

Αρχή 6.
Εμπλοκή σε
όλες τις
δραστηριότητες





Αρχή 7.
Αξιοποίηση
της δυναμικής
της ομάδας

Αρχή 8.
Σαφείς και
σύντομες
οδηγίες





Αρχή 9.
Προειδοποίηση για
εναλλαγή έντονης &
ήρεμης φάσης
δραστηριοτήτων

Αρχή 10.
Συγκεκριμενοποίηση
του επαίνου





Αρχή 11.
Εμπλοκή της
ομάδας των
συνομηλίκων



Αρχή 12.
Εμπλοκή των
γονέων



Επιθυμητή συμπεριφορά

Ολοκλήρωση
της εργασίας

Παρακολούθηση
οδηγιών

Να μην
σηκώνεται από
τη θέση του

Να μην
διακόπτει τους
άλλους όταν
μιλούν

Να περιμένει τη
σειρά του

Να ακολουθεί
τους βασικούς
κανόνες



Αξιολόγηση επιθυμητής συμπεριφοράς

Αριθμογραμμές

Αλυσίδες
χαρτιού

Κύβοι

Κάρτες με
νόημα

Οπτικές
συμβάσεις

