

Διαβούλευση επί του Σχεδίου Διαχείρισης των Λεκανών Απορροής Ποταμών



Υδατικό Διαμέρισμα Ανατολικής Στερεάς Ελλάδας (GR07)

Κατάσταση Επιφανειακών και Υπογείων ΥΣ
Πρόγραμμα Μέτρων

Ιωάννης Βαζίμας

Λιβαδειά, Δεκέμβριος 2012



Με τη συγχρηματοδότηση της Ελλάδας και της Ευρωπαϊκής Ένωσης

Διαβούλευση Σχεδίου Διαχείρισης Υδατικών Πόρων
Υδατικού Διαμερίσματος Ανατολικής Στερεάς Ελλάδας



ΔΙΑΒΟΥΛΕΥΣΗ ΣΧΕΔΙΩΝ
ΔΙΑΧΕΙΡΙΣΗΣ ΥΔΑΤΙΚΩΝ ΠΟΡΩΝ



Δομή

- **Μέρος Α:** Γενικά Στοιχεία του Έργου – Επιφανειακά και Υπόγεια Υδατικά Συστήματα – Ανθρωπογενείς Πιέσεις – Κατάσταση ΥΣ – Εξαιρέσεις
- **Μέρος Β:** Πρόγραμμα Μέτρων
 - Κατηγορίες Μέτρων
 - Συνοπτικά Στοιχεία Προγράμματος Μέτρων
 - Μέτρα Ευρωπαϊκών Οδηγιών
 - Χαρακτηριστικά Μέτρα Σχεδίου Διαχείρισης
- **Μέρος Γ:** Λοιπές Δράσεις



Με τη συγχρηματοδότηση της Ελλάδας και της Ευρωπαϊκής Ένωσης

Διαβούλευση Σχεδίου Διαχείρισης Υδατικών Πόρων
Υδατικού Διαμερίσματος Ανατολικής Στερεάς Ελλάδας



ΔΙΑΒΟΥΛΕΥΣΗ ΣΧΕΔΙΩΝ
ΔΙΑΧΕΙΡΙΣΗΣ ΥΔΑΤΙΚΩΝ ΠΟΡΩΝ



Γενικά Στοιχεία του Έργου

Τίτλος:

«Κατάρτιση Σχεδίων Διαχείρισης των Λεκανών Απορροής Ποταμών των Υδατικών Διαμερισμάτων Αττικής και Ανατολικής Στερεάς Ελλάδας, σύμφωνα με τις προδιαγραφές της Οδηγίας 2000/60/ΕΚ, κατ' εφαρμογή του Ν. 3199/2003 και του ΠΔ 51/2007».

Αναθέτουσα Αρχή: Ειδική Γραμματεία Υδάτων (ΕΓΥ) του Υπουργείου Περιβάλλοντος Ενέργειας & Κλιματικής Αλλαγής (ΥΠΕΚΑ).

Ανάδοχος: ΝΑΜΑ Σύμβουλοι Μηχανικοί και Μελετητές ΑΕ, SPEED Σύμβουλοι Ανάπτυξης ΑΕ, ΓΑΜΜΑ 4 ΕΠΕ, Νικόλαος Σιδέρης, Φώτιος Περγαντής, Αθανάσιος Ντάσκας, Γεώργιος Γιαννέλης, Νικόλαος Χρήστου, Άννα Μπιτσακάκη-Τσουκιά, Ευσέβιος Χατζηκώστας.

Χρηματοδότηση: 80% από το ΕΠΠΕΡΑΑ και κατά 20% από τους Εθνικούς πόρους.



Με τη συγχρηματοδότηση της Ελλάδας και της Ευρωπαϊκής Ένωσης

Διαβούλευση Σχεδίου Διαχείρισης Υδατικών Πόρων
Υδατικού Διαμερίσματος Ανατολικής Στερεάς Ελλάδας





Οδηγία 2000/60/ΕΚ

Διατήρηση ή επαναφορά της «καλής κατάστασης» όλων των υδατικών συστημάτων

Πώς ;

Σύνταξη Σχεδίων Διαχείρισης με προτάσεις μέτρων

- ...έως το **2015** (σε πρώτη φάση)
- ...έως το **2027** (επικαιροποιούμενο)



Με τη συγχρηματοδότηση της Ελλάδας και της Ευρωπαϊκής Ένωσης

Διαβούλευση Σχεδίου Διαχείρισης Υδατικών Πόρων
Υδατικού Διαμερίσματος Ανατολικής Στερεάς Ελλάδας

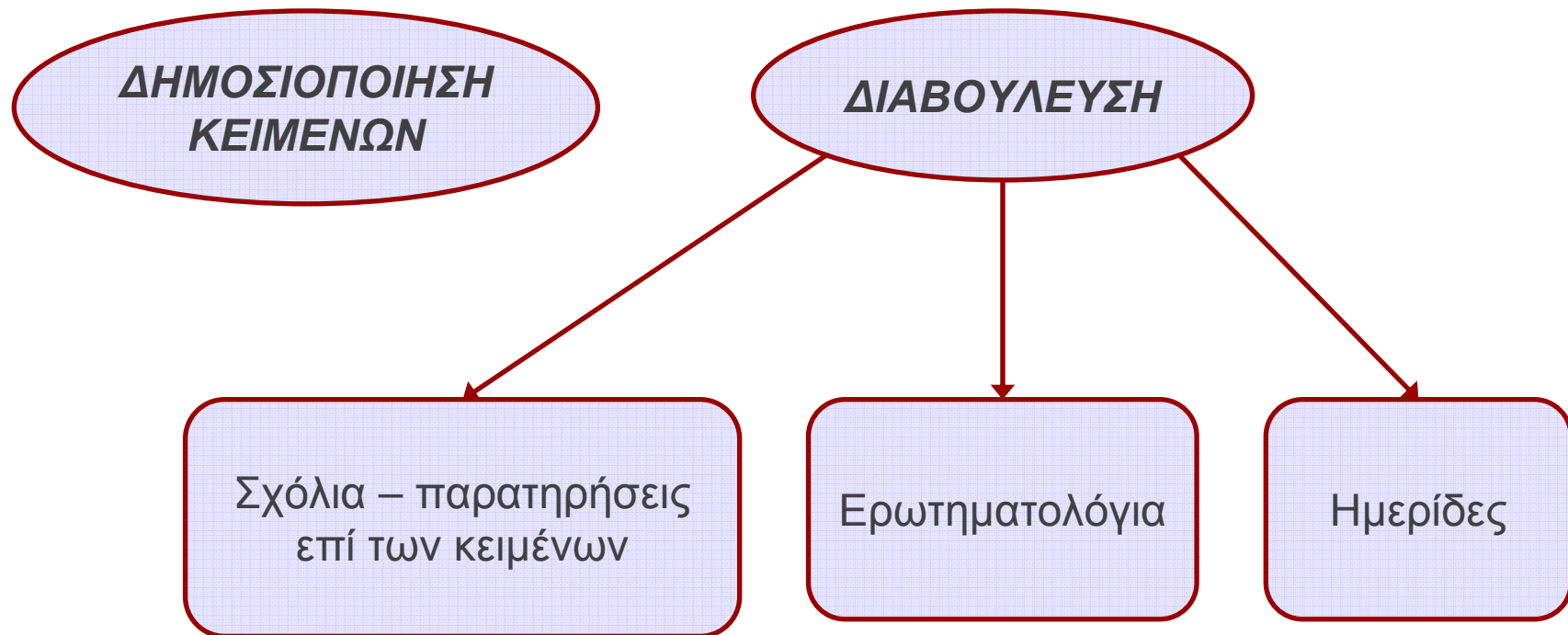


ΔΙΑΒΟΥΛΕΥΣΗ ΣΧΕΔΙΩΝ
ΔΙΑΧΕΙΡΙΣΗΣ ΥΔΑΤΙΚΩΝ ΠΟΡΩΝ



Δημόσια συμμετοχή

Συνολική Διάρκεια Διαβούλευσης: 9 μήνες





Σχέδιο Διαχείρισης

- Σχέδιο Διαχείρισης για κάθε Υδατικό Διαμέρισμα (ΥΔ).
- Το Σχέδιο Διαχείρισης θα έχει διάρκεια μέχρι το **2015**.
- Το Σχέδιο Διαχείρισης επαναξιολογείται και επικαιροποιείται ανά **6ετία**.
- Η διαδικασία επικαιροποίησης του Σχεδίου Διαχείρισης βασίζεται κάθε φορά σε βελτιωμένα δεδομένα και περισσότερη κατανόηση των διαδικασιών που απαιτούνται για την επίτευξη των στόχων της Οδηγίας.



Διαβούλευση Σχεδίου Διαχείρισης Υδατικών Πόρων
Υδατικού Διαμερίσματος Ανατολικής Στερεάς Ελλάδας

Με τη συγχρηματοδότηση της Ελλάδας και της Ευρωπαϊκής Ένωσης

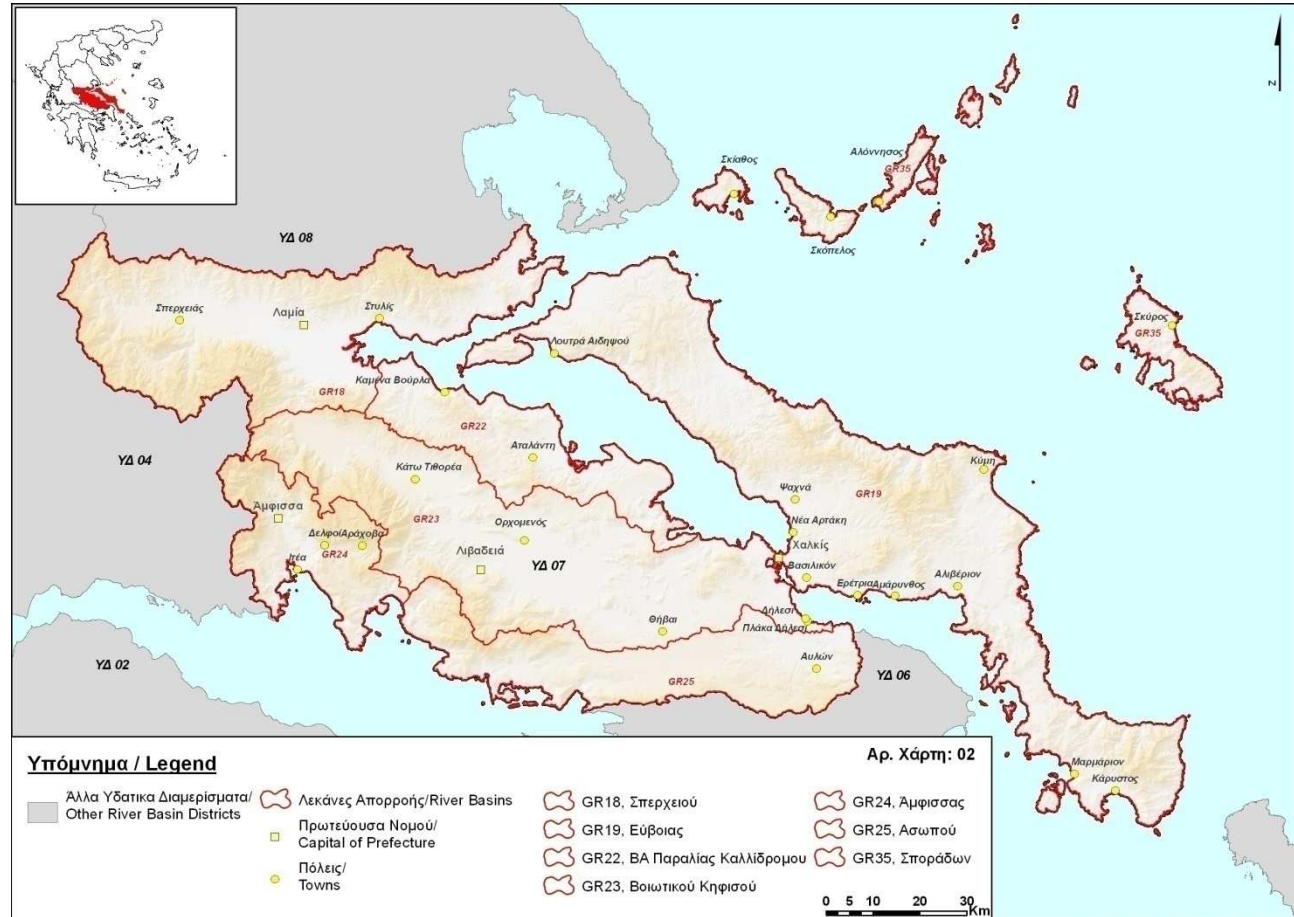


ΔΙΑΒΟΥΛΕΥΣΗ ΣΧΕΔΙΩΝ
ΔΙΑΧΕΙΡΙΣΗΣ ΥΔΑΤΙΚΩΝ ΠΟΡΩΝ



Υδατικό Διαμέρισμα Ανατολικής Στερεάς Ελλάδας

- Έκταση ΥΔ:
12.281 km²
- 7 Λεκάνες Απορροής Ποταμού (ΛΑΠ):
Σπερχειού, Εύβοιας, ΒΑ Παραλίας Καλλιδρόμου, Βοιωτικού Κηφισού, Αμφισσας, Ασωπού, Σποράδων
- Σημαντικά ποτάμια:
Σπερχειός, Βοιωτικός Κηφισός, Ασωπός, Κηρεύς
- Σημαντικά υπόγεια
- Λίμνες: Υλίκη, Παραλίμνη, Δύστος





Διοικητικά Χαρακτηριστικά

• Νομοί:

- 100% του Νομού Ευβοίας (και τη Σκύρο) & Βοιωτίας,
- μεγάλα τμήματα των Νομών Φθιώτιδας (83,1%) & Φωκίδας (41,9%)
- τμήματα Νομών Αττικής (7,2%) & Μαγνησίας (Σποράδες) (14,9%)

• Δήμοι:

- 29 νέοι Δήμοι (Καλλικράτης)
- 90 Δημοτικές Ενότητες (Πρώην Καποδιστριακοί Δήμοι-Κοινότητες)

• Πληθυσμός:

- 2001: ~ 561.000 κάτοικοι
- 2011: ~ 555.000 κάτοικοι (μείωση 1%).



Με τη συγχρηματοδότηση της Ελλάδας και της Ευρωπαϊκής Ένωσης

Διαβούλευση Σχεδίου Διαχείρισης Υδατικών Πόρων
Υδατικού Διαμερίσματος Ανατολικής Στερεάς Ελλάδας



ΔΙΑΒΟΥΛΕΥΣΗ ΣΧΕΔΙΩΝ
ΔΙΑΧΕΙΡΙΣΗΣ ΥΔΑΤΙΚΩΝ ΠΟΡΩΝ



Αρμόδια Αρχή για την προστασία και διαχείριση των υδάτων

- **Εθνική:** Ειδική Γραμματεία Υδάτων
- **Περιφερειακή:**
 - Για **όλες** τις ΛΑΠ του ΥΔ, αρμόδια αρχή είναι η **Δ/νση Υδάτων Στερεάς Ελλάδας** της Αποκεντρωμένης Διοίκησης Θεσσαλίας – Στερεάς Ελλάδας, **πλην** της
 - **λεκάνης των Σποράδων**, όπου αρμόδια αρχή είναι η **Δ/νση Υδάτων Θεσσαλίας** της ίδιας Αποκεντρωμένης Διοίκησης



Με τη συγχρηματοδότηση της Ελλάδας και της Ευρωπαϊκής Ένωσης

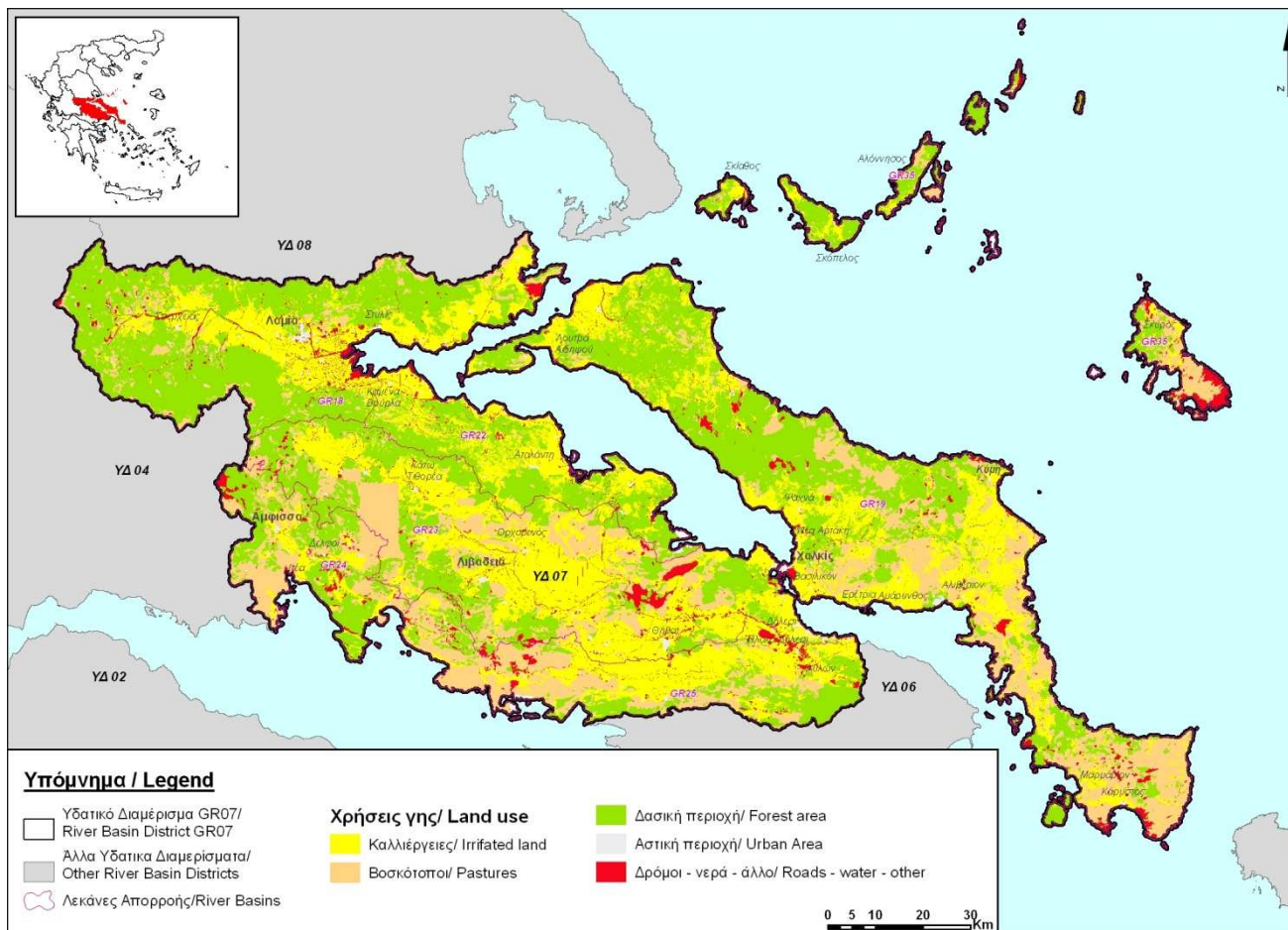
Διαβούλευση Σχεδίου Διαχείρισης Υδατικών Πόρων
Υδατικού Διαμερίσματος Ανατολικής Στερεάς Ελλάδας





Χρήσεις Γης

- Καλλιέργειες: 31,4%
- Δασική περιοχή: 41%
- Βοσκότοποι: 22%
- Αστική περιοχή: 1,2%
- Άλλα: 4,4%





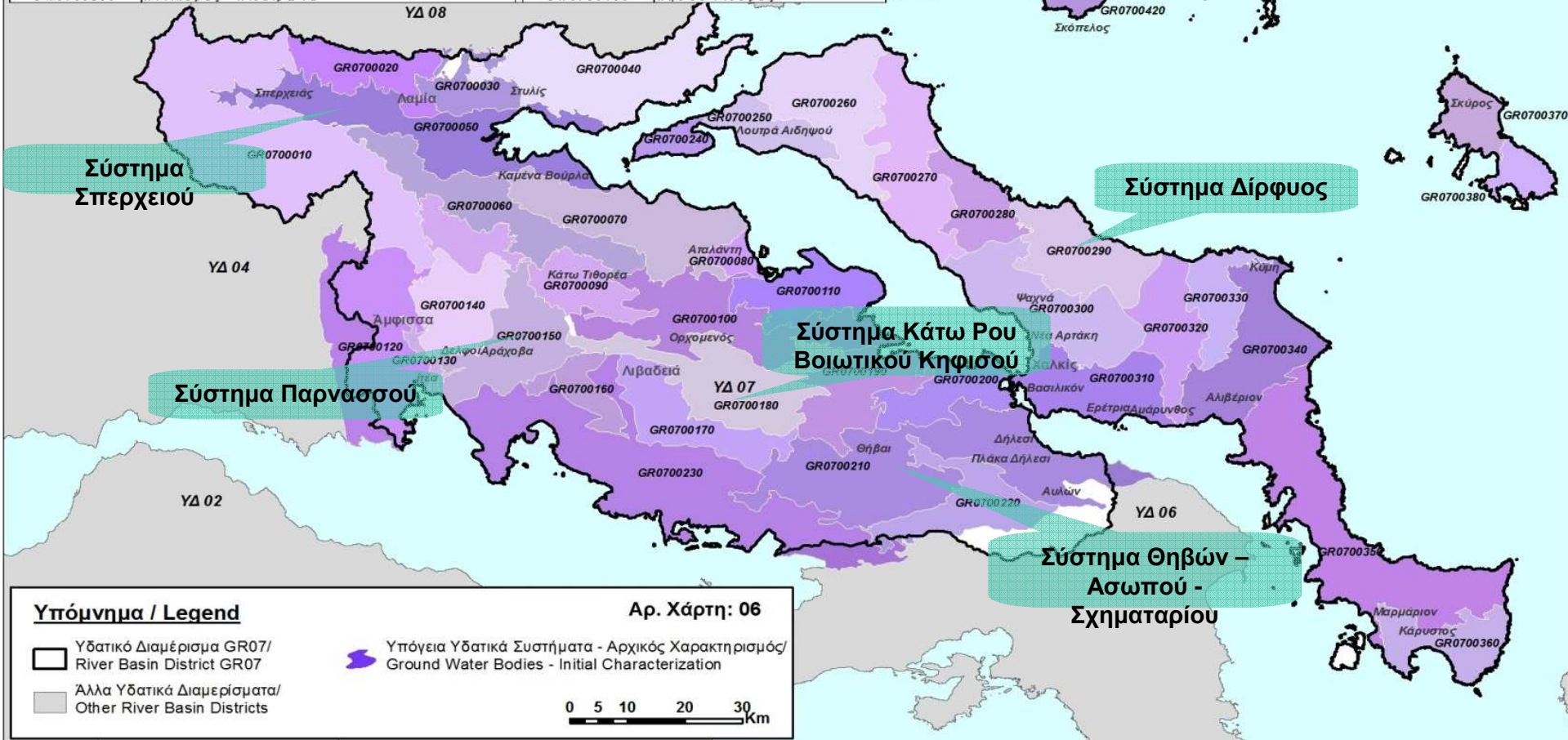
A/A	Κωδικός Σποράδων ΥΤ	Όνομα Πατάριου ΥΤ	A/A	Κωδικός Πατάρσιου ΥΤ	Όνομα Πατάρσιου ΥΤ	A/A	Κωδικός Πατάρσιου ΥΤ	Όνομα Πατάρσιου ΥΤ
1	GR0722R000700948N	ΑΔΑΡΓΙΝΟ Ρ.	29	GR0723R000300028N	ΚΑΙΣΙΟΥΡΑΪ Ρ.	57	GR0722R000300040N	ΠΑΤΑΝΙΑΙ Ρ.
2	GR0719R000200898N	ΑΔΑΡΓΙΟΡΡΕΜΑ	30	GR0719R000000080N	ΚΡΑΝΙΟΡΡΕΜΑ 1	58	GR0723R000004035N	ΠΟΛΙΤΖΑ Ρ.
3	GR0719R000202051N	ΑΣΩΠΟΣ Π. 1	31	GR0719R000002081N	ΚΡΑΝΙΟΡΡΕΜΑ 2	59	GR0719R000000080N	ΠΟΡΦΥΡΑΣ Ρ.
4	GR0719R000202052N	ΑΣΩΠΟΣ Π. 2	32	GR0719R000208062N	ΚΡΙΘΑΡΟΡΡΕΜΑ 1	60	GR0719R000500074N	ΡΕΜΑΤΙΑ
5	GR0723R000200825N	ΑΣΩΠΟΣ Π. (ΒΟΥΡΓΙΕΝΗΣ) 1	33	GR0719R000208063N	ΚΡΙΘΑΡΟΡΡΕΜΑ 2	61	GR0719R000500075N	ΡΕΜΑΤΙΑ 2
6	GR0723R000200826N	ΑΣΩΠΟΣ Π. (ΒΟΥΡΓΙΕΝΗΣ) 2	34	GR0719R000300012N	ΛΑΜΑΡΗΣ Ρ.	62	GR0719R000500076N	ΡΕΜΑΤΙΑ 3
7	GR0719R000004082N	ΒΙΣΤΡΙΤΕΑ Ρ. 1	35	GR0719R000700077N	ΛΑΤΖΟΡΡΕΜΑ 1	63	GR0723R000100044N	ΡΙΤΙΘΝΑΣ Ρ.
8	GR0719R000004083N	ΒΙΣΤΡΙΤΕΑ Ρ. 2	36	GR0719R000700078N	ΛΑΤΖΟΡΡΕΜΑ 2	64	GR0719R000300072N	ΣΑΓΟΥΝΟΡΡΕΜΑ 1
9	GR0719R000100018N	ΓΑΔΥΚΟΙ Ρ.	37	GR0719R000400068N	ΑΝΔΑΣ Π. ΞΕΡΙΑΣ	65	GR0719R000300073N	ΣΑΓΟΥΝΟΡΡΕΜΑ 2
10	GR0719R000208059N	ΓΟΡΓΟΠΟΤΑΜΟΣ 1	38	GR0723R000100027N	ΑΙΒΑΔΙΤΡΙΑ Ρ.	66	GR0719R002100021N	ΣΑΡΑΝΤΑΠΟΤΑΜΟΣ
11	GR0719R000208060N	ΓΟΡΓΟΠΟΤΑΜΟΣ 2	39	GR0719R000700014N	ΜΑΝΙΚΙΑΤΗΣ Ρ.	67	GR0719R002300022N	ΣΗΠΙΑΣ
12	GR0719R002500023N	ΔΕΜΑΤΑ Ρ.	40	GR0719R000210005N	ΜΑΡΑΘΟΡΡΕΜΑ	68	GR0724R000100020N	ΣΚΙΤΕΑ Ρ.
13	GR0719R000100071N	ΔΡΙΣΤΕΛΟΡΡΕΜΑ	41	GR0723R000008038N	ΜΑΥΡΟΝΕΡΙΟΥ Ρ.	69	GR0719R000200049N	ΣΠΕΡΧΕΙΟΣ Π. (ΑΛΑΜΑΝΑ) 1
14	GR0723R000006036N	ΕΡΚΥΝΑ	42	GR0719R001300017N	ΜΕΓΑΛΟ ΡΕΜΑ	70	GR0719R000218008N	ΣΠΕΡΧΕΙΟΣ Π. (ΑΛΑΜΑΝΑ) 10
15	GR0719R000700019N	ΕΥΘΟΙΑ	43	GR0723R000002034N	ΜΕΛΛΑΣ Π. (ΜΑΥΡΟΠΟΤΑΜΟΣ)	71	GR0719R000200050N	ΣΠΕΡΧΕΙΟΣ Π. (ΑΛΑΜΑΝΑ) 2
16	GR0719R000009079N	ΙΝΑΧΟΣ Π.	44	GR0723R000002033N	ΜΕΛΛΑΣ Π. 2(ΜΑΥΡΟΠΟΤΑΜΟΣ)	72	GR0719R000204053A	ΣΠΕΡΧΕΙΟΣ Π. (ΑΛΑΜΑΝΑ) 3
17	GR0723R000014043N	ΚΑΛΑΜΙΤΗΣ Ρ.	45	GR0723R000002032A	ΜΕΛΛΑΣ Π. 3(ΜΑΥΡΟΠΟΤΑΜΟΣ)	73	GR0719R000204057A	ΣΠΕΡΧΕΙΟΣ Π. (ΑΛΑΜΑΝΑ) 4
18	GR0719R0001000020N	ΚΑΣΤΑΛΙΑΣ Ρ.	46	GR0719R000500015N	ΜΕΛΛΑΣ Ρ.	74	GR0719R000200058N	ΣΠΕΡΧΕΙΟΣ Π. (ΑΛΑΜΑΝΑ) 5
19	GR0724R000300030N	ΚΑΤΑΦΥΓΙ Ρ.	47	GR0719R000100009N	ΜΕΣΑΠΙΟΣ Ρ. 1	75	GR0719R000200061N	ΣΠΕΡΧΕΙΟΣ Π. (ΑΛΑΜΑΝΑ) 6
20	GR0719R000200001N	ΚΗΡΕΥΣ Ρ. 1	48	GR0719R000100016N	ΜΕΣΑΠΙΟΣ Ρ. 2	76	GR0719R000200064N	ΣΠΕΡΧΕΙΟΣ Π. (ΑΛΑΜΑΝΑ) 7
21	GR0719R000200002N	ΚΗΡΕΥΣ Ρ. 2	49	GR0719R000100011N	ΜΕΣΑΠΙΟΣ Ρ. 3	77	GR0719R000218008N	ΣΠΕΡΧΕΙΟΣ Π. (ΑΛΑΜΑΝΑ) 8
22	GR0719R000202003N	ΚΗΡΕΥΣ Ρ. 3	50	GR0723R0000010039N	ΜΠΟΤΑΛΟΡΡΕΜΑ	78	GR0719R000200070N	ΣΠΕΡΧΕΙΟΣ Π. (ΑΛΑΜΑΝΑ) 9
23	GR0719R000200004N	ΚΗΡΕΥΣ Ρ. 4	51	GR0719R000204055N	ΝΗΛΕΥΣ Π. 1	79	GR0719R000204054A	ΤΑΡΦΟΣ ΛΑΜΙΑΣ 1
24	GR0723R000000042N	ΚΗΦΙΣΟΣ Π. (ΒΟΥΓΙΕΝΗΣ) 1	32	GR0719R000204000N	ΝΗΛΕΥΣ Π. 2	80	GR0719R000204058A	ΤΑΡΦΟΣ ΛΑΜΙΑΣ 2
25	GR0723R000012041N	ΚΗΦΙΣΟΣ Π. (ΒΟΥΓΙΕΝΗΣ) 2	33	GR0719R000204507N	ΝΗΛΕΥΣ Π. 3	81	GR0722R0001000045N	ΤΡΑΝΧ. ΛΟΥΔΑ
26	GR0723R000000046N	ΚΗΦΙΣΟΣ Π. (ΒΟΥΓΙΕΝΗΣ) 3	34	GR0719R000204055N	ΞΕΡΙΑΣ Ρ.	82	GR0719R000214007N	ΦΥΣΙΝΑΣ Ρ.
27	GR0723R000000037N	ΚΗΦΙΣΟΣ Π. (ΒΟΥΓΙΕΝΗΣ) 4	35	GR0722R000500047N	ΞΕΡΙΑΣ Ρ.	83	GR0719R000000015N	ΧΟΝΔΡΟΣ Ρ.
28	GR0723R000000031N	ΚΗΦΙΣΟΣ Π. (ΒΟΥΓΙΕΝΗΣ) 5	36	GR0719R002700024N	ΨΗΡΟΠΟΤΑΜΟΣ			





Κωδικός Υδατικού Διαμερίσματος	Όνομα Υπόγειου Υδατικού Συστήματος	Κωδικός Υδατικού Διαμερίσματος	Όνομα Υπόγειου Υδατικού Συστήματος
GR0700010	Ανατολικού Τυμφρηστού - Βιοτρίτσας - Οίτης	GR0700240	Λιχάδας
GR0700020	Σηλεύτου - Μοσχοκαρυάς	GR0700250	Τελεθρίου όρους - Αιδηψού
GR0700030	Αβρίας - Στυλίδας	GR0700260	Ιστιαιάς - Διμυλής
GR0700040	Πελαονίσις	GR0700270	Βασιλικών - Νηλέα
GR0700050	Σπερχεΐου	GR0700280	Μαντουδίου
GR0700060	Υπάτης - Καλλιδρομου	GR0700290	Δίρφους
GR0700070	Κνημίδας	GR0700300	Πολιτικών - Ψαχνών
GR0700080	Αταλάντης	GR0700310	Χαλκίδας - Ερέτριας
GR0700090	Ανω και Μέσο Ρου Βοιωτικού Κηφισού	GR0700320	Βόρειας - Ξηροβουνίου
GR0700100	Καλαποδίου - Κάστρου - Ορχομενού - Βασιλικών	GR0700330	Σέτας
GR0700110	Μαλεσίνιας	GR0700340	Κύμης - Αλιβερίου
GR0700120	Γκιώνιας	GR0700350	Δύστου - Νότιας Εύβοιας
GR0700130	Αμφισσας	GR0700360	Οχης
GR0700140	Γραβιάς	GR0700370	Βόρειας Σκύρου
GR0700150	Παρνασσού	GR0700380	Νότιας Σκύρου
GR0700160	Διατόμου	GR0700390	Βόρειας Σκιάθου
GR0700170	Ελικώνης	GR0700400	Νότιας Σκιάθου
GR0700180	Κάτω Ρου Βοιωτικού Κηφισού	GR0700410	Γλαύσσας - Σκοπέλου
GR0700190	Υλίκης - Παραλίμνης	GR0700420	Ελίου Σκοπέλου
GR0700200	Υπάτου	GR0700430	Αλοννήσου
GR0700210	Θηβών - Σχηματαρίου	GR0700440	Νήσου Περιστερας
GR0700220	Ασωπού	GR0700450	Νήσου Κυρά - Παναγιάς
GR0700230	Αντικυρας - Κιθαϊρών	GR0700460	Νήσου Γιούρας

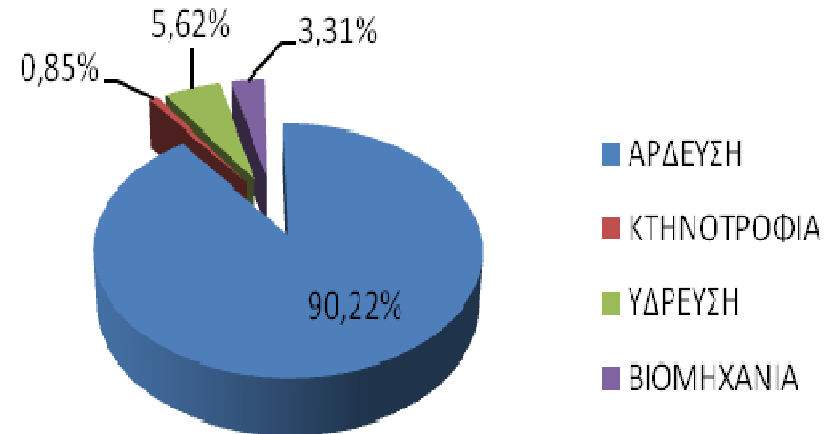
Υπόγεια Υδατικά Συστήματα - Αρχικός Χαρακτηρισμός/
Groundwater Bodies - Initial Characterisation





Χρήσεις νερού

- Συνολικές ανάγκες ~ **882 εκατ. m³/ έτος**
- Αρδευτικές ανάγκες άνω του 90%
- Κάλυψη αναγκών από υπόγεια ύδατα 72%,
- 28% η συμβολή των επιφανειακών απολήψεων κυρίως για άρδευση.
- 5.5 εκατ. m³ για την ύδρευση Δήμων και Κοινοτήτων προέρχονται από επιφανειακά ΥΣ εκτός του ΥΔ Ανατολικής Στερεάς Ελλάδας (υδραγωγείο Μόρνου / ΕΥΔΑΠ).





Ανθρωπογενείς πιέσεις

- **Σημειακές** πηγές ρύπανσης:
 - Εγκαταστάσεις Επεξεργασίας Λυμάτων
 - Βιομηχανική δραστηριότητα
 - ΧΥΤΑ
 - ΧΑΔΑ
 - Μεταλλεία-Λατομεία
 - Υδατοκαλλιέργειες
 - Σταβλισμένη κτηνοτροφία
- **Μη σημειακές** πηγές ρύπανσης:
 - Ανεπεξέργαστα αστικά λύματα
 - Απορροές από αγροτική δραστηριότητα
 - Μη σταβλισμένη κτηνοτροφία



Ειδικό Πρόγραμμα Υδάτων



Ευρωπαϊκό Έργο
Συμβολίζοντας την Ένωση



ΕΠΠΕΡΑΑ



ΕΣΠΑ
2007-2013
Πρόγραμμα Ανάπτυξης

Διαβούλευση Σχεδίου Διαχείρισης Υδατικών Πόρων
Υδατικού Διαμερίσματος Ανατολικής Στερεάς Ελλάδας

Με τη συγχρηματοδότηση της Ελλάδας και της Ευρωπαϊκής Ένωσης





Πιέσεις από σημειακές πηγές ρύπανσης ΕΕΛ



Με τη συγχρηματοδότηση της Ελλάδας και της Ευρωπαϊκής Ένωσης

Διαβούλευση Σχεδίου Διαχείρισης Υδατικών Πόρων
Υδατικού Διαμερίσματος Ανατολικής Στερεάς Ελλάδας



ΔΙΑΒΟΥΛΕΥΣΗ ΣΧΕΔΙΩΝ
ΔΙΑΧΕΙΡΙΣΗΣ ΥΔΑΤΙΚΩΝ ΠΟΡΩΝ



Πιέσεις από σημειακές πηγές ρύπανσης ΧΥΤΑ



Διαβούλευση Σχεδίου Διαχείρισης Υδατικών Πόρων
Υδατικού Διαμερίσματος Ανατολικής Στερεάς Ελλάδας

Με τη συγχρηματοδότηση της Ελλάδας και της Ευρωπαϊκής Ένωσης



ΔΙΑΒΟΥΛΕΥΣΗ ΣΧΕΔΙΩΝ
ΔΙΑΧΕΙΡΙΣΗΣ ΥΔΑΤΙΚΩΝ ΠΟΡΩΝ



Πιέσεις από σημειακές πηγές ρύπανσης ΧΑΔΑ



Διαβούλευση Σχεδίου Διαχείρισης Υδατικών Πόρων
Υδατικού Διαμερίσματος Ανατολικής Στερεάς Ελλάδας

Με τη συγχρηματοδότηση της Ελλάδας και της Ευρωπαϊκής Ένωσης



ΔΙΑΒΟΥΛΕΥΣΗ ΣΧΕΔΙΩΝ
ΔΙΑΧΕΙΡΙΣΗΣ ΥΔΑΤΙΚΩΝ ΠΟΡΩΝ



Πιέσεις από σημειακές πηγές ρύπανσης ΜΕΤΑΛΛΕΙΑ



Διαβούλευση Σχεδίου Διαχείρισης Υδατικών Πόρων
Υδατικού Διαμερίσματος Ανατολικής Στερεάς Ελλάδας

Με τη συγχρηματοδότηση της Ελλάδας και της Ευρωπαϊκής Ένωσης



ΔΙΑΒΟΥΛΕΥΣΗ ΣΧΕΔΙΩΝ
ΔΙΑΧΕΙΡΙΣΗΣ ΥΔΑΤΙΚΩΝ ΠΟΡΩΝ



Πιέσεις από σημειακές πηγές ρύπανσης ΚΤΗΝΟΤΡΟΦΙΑ



Διαβούλευση Σχεδίου Διαχείρισης Υδατικών Πόρων
Υδατικού Διαμερίσματος Ανατολικής Στερεάς Ελλάδας

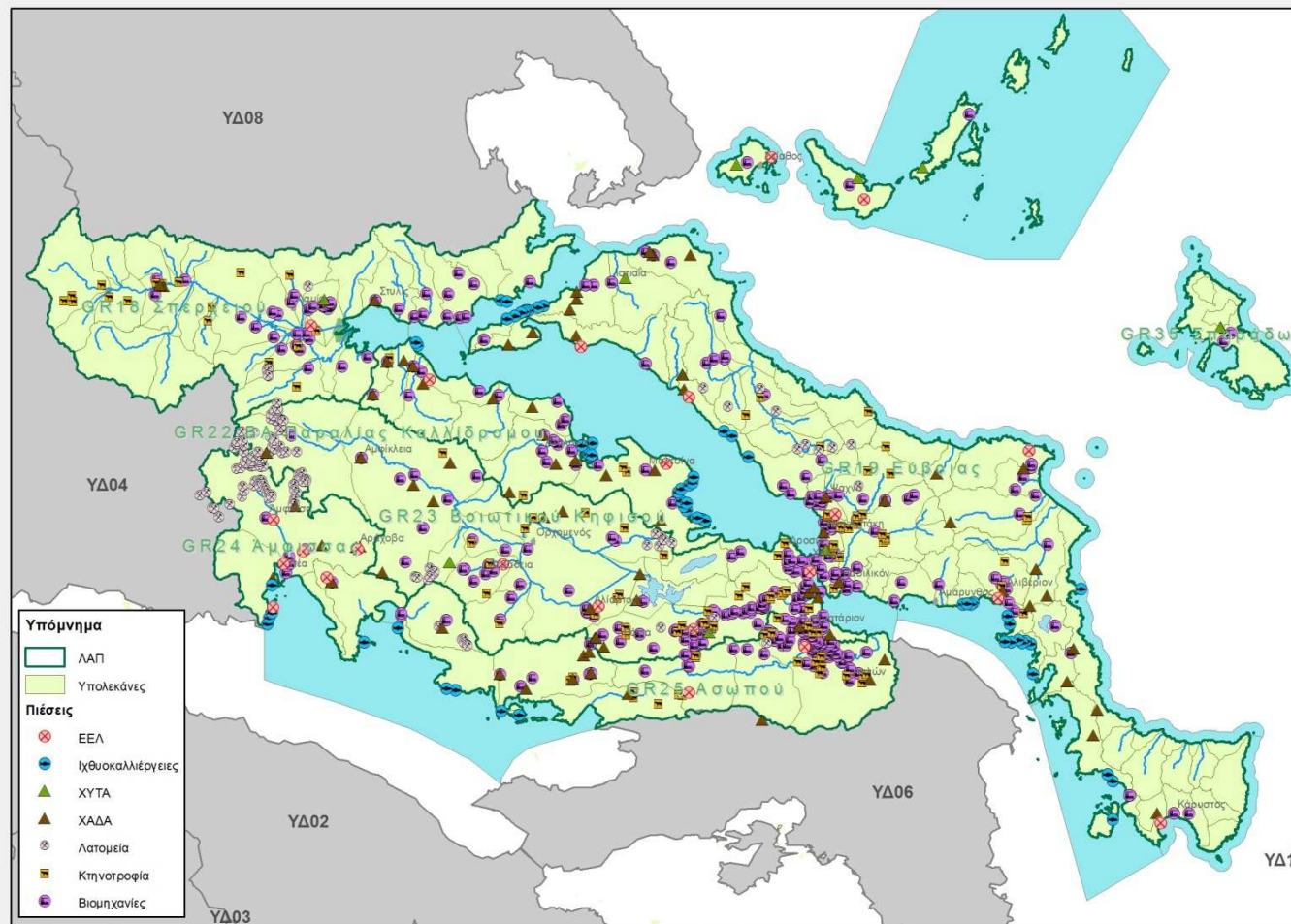
Με τη συγχρηματοδότηση της Ελλάδας και της Ευρωπαϊκής Ένωσης



ΔΙΑΒΟΥΛΕΥΣΗ ΣΧΕΔΙΩΝ
ΔΙΑΧΕΙΡΙΣΗΣ ΥΔΑΤΙΚΩΝ ΠΟΡΩΝ



Πιέσεις από σημειακές πηγές ρύπανσης ΒΙΟΜΗΧΑΝΙΑ



Διαβούλευση Σχεδίου Διαχείρισης Υδατικών Πόρων
Υδατικού Διαμερίσματος Ανατολικής Στερεάς Ελλάδας



ΔΙΑΒΟΥΛΕΥΣΗ ΣΧΕΔΙΩΝ
ΔΙΑΧΕΙΡΙΣΗΣ ΥΔΑΤΙΚΩΝ ΠΟΡΩΝ



Πιέσεις από διάχυτες πηγές ρύπανσης

- Γεωργία
- Μη Σταβλισμένη Κτηνοτροφία
- Ανεπεξέργαστα Αστικά Λύματα

Οργανικό φορτίο (BOD)
Άζωτο (N)
Φώσφορος (P)
Ουσίες Φυτοφαρμάκων

	Αστικά	Γεωργία	Κτηνοτροφία
BOD	21%	0%	79%
N	3%	84%	13%
P	0.5%	97%	3.5%



Με τη συγχρηματοδότηση της Ελλάδας και της Ευρωπαϊκής Ένωσης

Διαβούλευση Σχεδίου Διαχείρισης Υδατικών Πόρων
Υδατικού Διαμερίσματος Ανατολικής Στερεάς Ελλάδας



ΔΙΑΒΟΥΛΕΥΣΗ ΣΧΕΔΙΩΝ
ΔΙΑΧΕΙΡΙΣΗΣ ΥΔΑΤΙΚΩΝ ΠΟΡΩΝ



Πιέσεις σχετιζόμενες με ρύπανση

- Παρουσίαση των δυνητικών πιέσεων ανά κατηγορία σε επίπεδο υπολεκάνης
- Ορίζονται κριτήρια έντασης των δυνητικών πιέσεων
- Βαθμολογούνται
- Εκτιμάται η συνολική ένταση της πίεσης



Ειδικό Γραμμάτιο Υδάτων



Ευρωπαϊκό Έργο
Συμβολοδότησης



ΕΠΠΕΡΑΑ



ΕΣΠΑ
2007-2013

Διαβούλευση Σχεδίου Διαχείρισης Υδατικών Πόρων
Υδατικού Διαμερίσματος Ανατολικής Στερεάς Ελλάδας

Με τη συγχρηματοδότηση της Ελλάδας και της Ευρωπαϊκής Ένωσης



ΔΙΑΒΟΥΛΕΥΣΗ ΣΧΕΔΙΩΝ
ΔΙΑΧΕΙΡΙΣΗΣ ΥΔΑΤΙΚΩΝ ΠΟΡΩΝ



Κριτήρια συνολικής έντασης πίεσης

ΑΣΤΙΚΑ ΛΥΜΑΤΑ	ΒΙΟΜΗΧΑΝΙΑ	ΚΤΗΝΟΤΡΟΦΙΑ	ΙΧΘΥΟ-ΚΑΛΛΙΕΡΓΕΙΕΣ	ΔΙΑΧΥΤΕΣ ΠΗΓΕΣ ΡΥΠΑΝΣΗΣ	ΜΕΤΑΛΛΕΙΑ	ΑΣΤΙΚΕΣ ΠΕΡΙΟΧΕΣ	ΧΑΔΑ
Οικισμοί με ΕΕΛ	Αριθμός μονάδων IPPC	Αριθμός κτηνοτροφικών μονάδων	Αριθμός Ιχθυοκαλλιεργειών	Ποσοστό κάλυψης καλλιεργήσιμων εκτάσεων	Αριθμός μεταλλείων	Ποσοστό κάλυψης αστικής περιοχής	Αριθμός ενεργών – μη αποκατεστημένων ΧΑΔΑ
Οικισμοί χωρίς ΕΕΛ	Αριθμός βιομηχανικών μονάδων σχετιζόμενες με απορρίψεις ουσιών προτεραιότητας			Συγκέντρωση οργανικού φορτίου και θρεπτικών στις επιφανειακές απορροές			
	Αριθμός βιομηχανικών μονάδων σχετιζόμενες με απορρίψεις άλλων ουσιών			Φόρτιση φορτίου φωσφόρου από επιφανειακές απορροές			
	Αριθμός μονάδων Seveso						



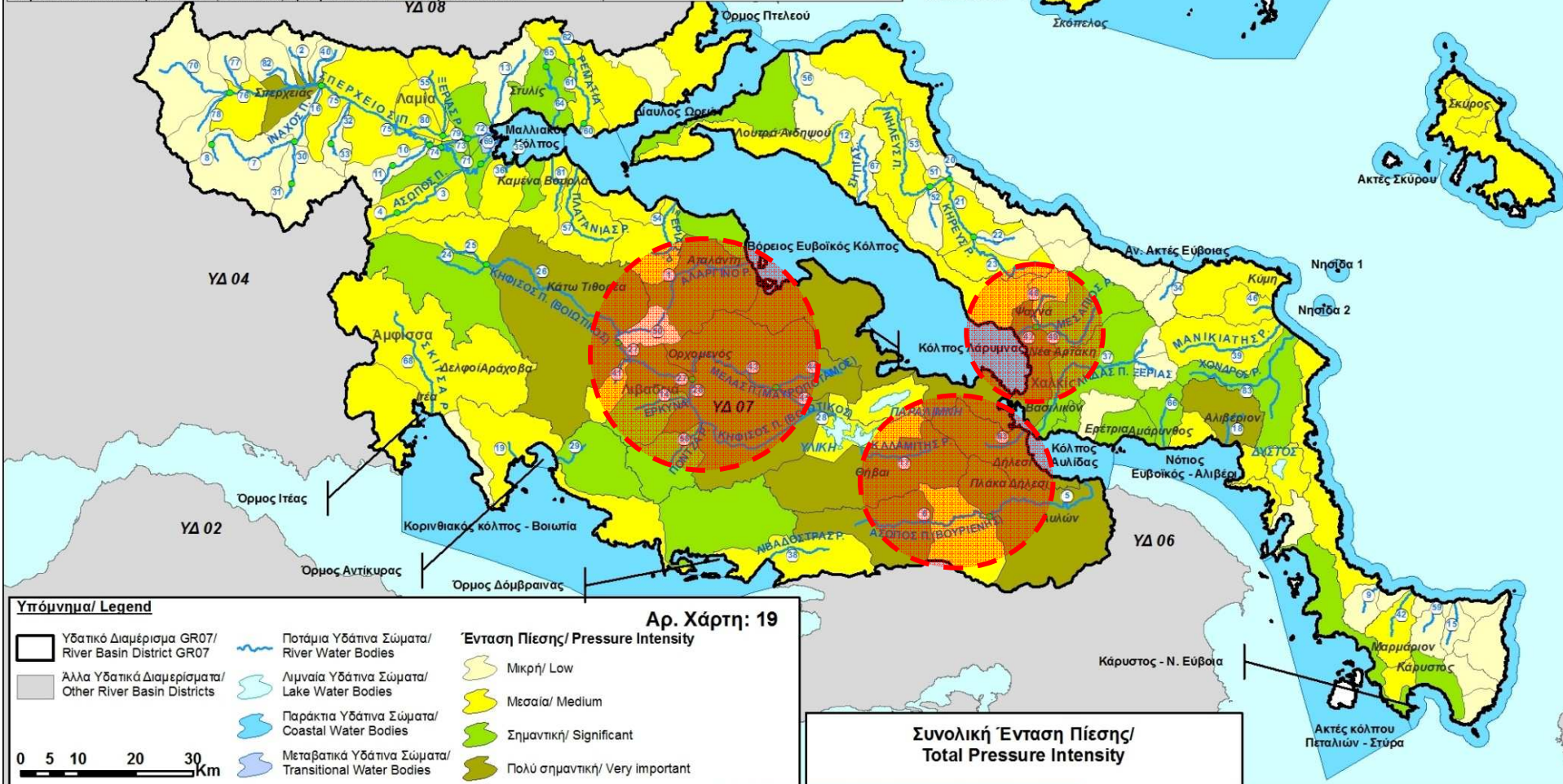
Διαβούλευση Σχεδίου Διαχείρισης Υδατικών Πόρων
Υδατικού Διαμερίσματος Ανατολικής Στερεάς Ελλάδας

Με τη συγχρηματοδότηση της Ελλάδας και της Ευρωπαϊκής Ένωσης



ΔΙΑΒΟΥΛΕΥΣΗ ΣΧΕΔΙΩΝ
ΔΙΑΧΕΙΡΙΣΗΣ ΥΔΑΤΙΚΩΝ ΠΟΡΩΝ

Α/Α	Κωδικός Πελάριου ΥΓ	Όνομα Πελάριου ΥΓ	Α/Α	Κωδικός Πελάριου ΥΓ	Όνομα Πελάριου ΥΓ	Α/Α	Κωδικός Πελάριου ΥΓ	Όνομα Πελάριου ΥΓ
1	GR0722R000700048N	ΑΛΑΓΓΙΝΟ Ρ.	29	GR0725R000300028N	ΚΛΕΙΣΤΟ ΥΡΑΙ Ρ.	57	GR0722R000300046N	ΠΑΔΑΝΙΑΣ Ρ.
2	GR0718R000212088N	ΑΡΧΑΝΙΟΡΡΕΜΑ	30	GR0718R000000080N	ΚΡΑΝΙΟΡΡΕΜΑ 1	58	GR0723R0000004035N	ΠΟΝΤΖΑ Ρ.
3	GR0718R000202051N	ΑΕΔΡΟΣ Π. 1	31	GR0718R000002081N	ΚΡΑΝΙΟΡΡΕΜΑ 2	59	GR0719R001500018N	ΠΟΡΦΥΡΑΙ Ρ.
4	GR0718R000202052N	ΑΕΔΡΟΣ Π. 2	32	GR0718R000200028N	ΚΡΙΒΑΡΟΡΡΕΜΑ 1	60	GR0718R000000074N	ΡΕΜΑΤΙΑ
5	GR0723R000200029N	ΑΕΔΡΟΣ Π. (ΒΟΥΡΓΙΕΝΗΣ) 1	33	GR0718R000200039N	ΚΡΙΒΑΡΟΡΡΕΜΑ 2	61	GR0718R000000075N	ΡΕΜΑΤΙΑ 2
6	GR0723R000200029N	ΑΕΔΡΟΣ Π. (ΒΟΥΡΓΙΕΝΗΣ) 2	34	GR0719R000100012N	ΛΑΜΑΡΗΣ Ρ.	62	GR0718R000000076N	ΡΕΜΑΤΙΑ 3
7	GR0718R000004082N	ΒΙΣΤΡΙΤΙΑ Ρ. 1	35	GR0718R000700077N	ΔΑΤΖΟΡΡΕΜΑ 1	63	GR0723R000100044N	ΡΙΤΣΩΝΑΙ Ρ.
8	GR0718R000004083N	ΒΙΣΤΡΙΤΙΑ Ρ. 2	36	GR0718R000700078N	ΔΑΤΖΟΡΡΕΜΑ 2	64	GR0718R000000072N	ΣΑΠΟΥΝΟΡΡΕΜΑ 1
9	GR0719R001100018N	ΓΑΥΚΟΙ Ρ.	37	GR0719R000400088N	ΑΗΔΑΣ Π. ΕΞΕΡΙΑΣ	65	GR0718R000000073N	ΣΑΠΟΥΝΟΡΡΕΜΑ 2
10	GR0718R000200050N	ΓΟΡΓΟΠΟΤΑΜΟΣ 1	38	GR0725R000100027N	ΛΙΒΑΔΑΣΤΡΑΙ Ρ.	66	GR0719R0002100021N	ΣΑΡΑΝΤΑΠΟΤΑΜΟΣ
11	GR0718R000200080N	ΓΟΡΓΟΠΟΤΑΜΟΣ 2	39	GR0719R000700014N	ΜΑΝΙΚΙΑΤΗΣ Ρ.	67	GR0719R0002300022N	ΣΗΠΙΑΣ
12	GR0719R000200023N	ΔΕΜΑΤΑ Ρ.	40	GR0718R000210005N	ΜΑΡΑΘΟΡΡΕΜΑ	68	GR0724R000100020N	ΣΚΙΤΕΙΑ Ρ.
13	GR0718R000100071N	ΔΡΙΤΤΕΛΟΡΡΕΜΑ	41	GR0723R000000039N	ΜΑΥΡΟΠΕΡΙΟΥ Ρ.	69	GR0718R000200049N	ΣΠΕΡΧΕΙΟΣ Π. (ΑΛΑΜΑΝΑ) 1
14	GR0723R000000039N	ΕΡΚΥΜΑ	42	GR0719R000130017N	ΜΕΛΑΣ ΡΕΜΑ	70	GR0718R0000210009N	ΣΠΕΡΧΕΙΟΣ Π. (ΑΛΑΜΑΝΑ) 10
15	GR0719R001700019N	ΕΥΒΟΙΑ	43	GR0723R000002034N	ΜΕΛΑΣ Π. 1 (ΜΑΥΡΟΠΟΤΑΜΟΣ)	71	GR0718R0000200050N	ΣΠΕΡΧΕΙΟΣ Π. (ΑΛΑΜΑΝΑ) 2
16	GR0718R000000079N	ΙΝΑΧΟΣ Π.	44	GR0723R000002033N	ΜΕΛΑΣ Π. 2 (ΜΑΥΡΟΠΟΤΑΜΟΣ)	72	GR0718R0000204053A	ΣΠΕΡΧΕΙΟΣ Π. (ΑΛΑΜΑΝΑ) 3
17	GR0723R000014043N	ΚΑΛΑΜΙΤΗΣ Ρ.	45	GR0723R000002032A	ΜΕΛΑΣ Π. 3 (ΜΑΥΡΟΠΟΤΑΜΟΣ)	73	GR0718R0000204057A	ΣΠΕΡΧΕΙΟΣ Π. (ΑΛΑΜΑΝΑ) 4
18	GR0719R0001900020N	ΚΑΣΤΑΛΙΑΣ Ρ.	46	GR0719R000300013N	ΜΕΛΑΣ Ρ.	74	GR0718R0000200058N	ΣΠΕΡΧΕΙΟΣ Π. (ΑΛΑΜΑΝΑ) 5
19	GR0724R000000030N	ΚΑΤΑΦΥΓΙ Ρ.	47	GR0719R000100009N	ΜΕΛΑΠΙΟΣ Ρ. 1	75	GR0718R0000200061N	ΣΠΕΡΧΕΙΟΣ Π. (ΑΛΑΜΑΝΑ) 6
20	GR0719R000200001N	ΚΗΡΕΥΣ Ρ. 1	48	GR0719R000100010N	ΜΕΛΑΠΙΟΣ Ρ. 2	76	GR0718R0000200064N	ΣΠΕΡΧΕΙΟΣ Π. (ΑΛΑΜΑΝΑ) 7
21	GR0719R000200002N	ΚΗΡΕΥΣ Ρ. 2	49	GR0719R000100011N	ΜΕΛΑΠΙΟΣ Ρ. 3	77	GR0718R0000210008N	ΣΠΕΡΧΕΙΟΣ Π. (ΑΛΑΜΑΝΑ) 8
22	GR0719R000200003N	ΚΗΡΕΥΣ Ρ. 3	50	GR0723R000010039N	ΜΠΟΔΑΝΟΡΡΕΜΑ	78	GR0718R0000200070N	ΣΠΕΡΧΕΙΟΣ Π. (ΑΛΑΜΑΝΑ) 9
23	GR0719R000200004N	ΚΗΡΕΥΣ Ρ. 4	51	GR0719R000204005N	ΜΗΛΕΥΣ Π. 1	79	GR0718R0000204054A	ΤΑΦΡΟΣ ΛΑΜΙΑΣ 1
24	GR0723R000000042N	ΚΗΦΙΟΣ Π. (ΒΟΙΩΤΙΚΟΣ) 1	52	GR0719R000204006N	ΜΗΛΕΥΣ Π. 2	80	GR0718R0000204056A	ΤΑΦΡΟΣ ΛΑΜΙΑΣ 2
25	GR0723R000012041N	ΚΗΦΙΟΣ Π. (ΒΟΙΩΤΙΚΟΣ) 2	53	GR0719R000204007N	ΜΗΛΕΥΣ Π. 3	81	GR0722R000100045N	ΤΡΑΝΗ ΙΟΥΔΑ
26	GR0723R000000040N	ΚΗΦΙΟΣ Π. (ΒΟΙΩΤΙΚΟΣ) 3	54	GR0718R000204055N	ΞΕΡΙΑΣ Ρ.	82	GR0718R0000214087N	ΦΥΣΙΝΑΣ Ρ.
27	GR0723R000000037N	ΚΗΦΙΟΣ Π. (ΒΟΙΩΤΙΚΟΣ) 4	55	GR0722R000300047N	ΞΕΡΙΑΣ Ρ.	83	GR0719R0000000015N	ΧΟΝΑΡΟΣ Ρ.
28	GR0723R000000031N	ΚΗΦΙΟΣ Π. (ΒΟΙΩΤΙΚΟΣ) 5	56	GR0719R0002700024N	ΞΗΡΟΠΟΤΑΜΟΣ			



Υπόμνημα/ Legend

- Υδατικό Διαμέρισμα GR07/ River Basin District GR07
- Άλλα Υδατικά Διαμερίσματα/ Other River Basin Districts
- ~ Ποτάμια Υδάτινα Σώματα/ River Water Bodies
- ~ Λιμνισία Υδάτινα Σώματα/ Lake Water Bodies
- ~ Παράκτια Υδάτινα Σώματα/ Coastal Water Bodies
- ~ Μεταβατικά Υδάτινα Σώματα/ Transitional Water Bodies

Ένταση Πίεσης/ Pressure Intensity

- Μικρή/ Low
- Μεσαία/ Medium
- Σημαντική/ Significant
- Πολύ σημαντική/ Very important

Αρ. Χάρτη: 19

Συνολική Ένταση Πίεσης/ Total Pressure Intensity



Πιέσεις και δυνητικές επιπτώσεις

Πίεση

Επίπτωση στα ΥΣ

βιομηχανία

επιβάρυνση με ουσίες προτεραιότητας ή/και ειδικούς ρύπους

κτηνοτροφία

ευτροφισμός, αποξυγόνωση

αστικά

ευτροφισμός, αποξυγόνωση

γεωργία

ευτροφισμός, επιβάρυνση με ουσίες προτεραιότητας

ΧΑΔΑ

επιβάρυνση με ουσίες προτεραιότητας και ειδικούς ρύπους

μεταλλεία

επιβάρυνση με ουσίες προτεραιότητας και ειδικούς ρύπους

απολήψεις

υφαλμύριση, ανατροπή ισοζυγίου εισροών-εκροών

τεχνητός εμπλουτισμός

Εξαρτάται από τη ποιότητα του ύδατος που διοχετεύεται ενώ η επίπτωση στην ποσοτική κατάσταση είναι πάντα **ειεργνητική**



Με τη συγχρηματοδότηση της Ελλάδας και της Ευρωπαϊκής Ένωσης

Διαβούλευση Σχεδίου Διαχείρισης Υδατικών Πόρων
Υδατικού Διαμερίσματος Ανατολικής Στερεάς Ελλάδας





Κατάσταση επιφανειακών ΥΣ

είναι η συνολική αποτύπωση της κατάστασης ενός επιφανειακού υδατικού συστήματος, που καθορίζεται από τις **τιμές** της **οικολογικής** και της **χημικής** του κατάστασης.

Οικολογική Κατάσταση
είναι η ποιοτική αποτύπωση της
διάρθρωσης και της λειτουργίας
υδάτινων οικοσυστημάτων που
συνδέονται με επιφανειακά ύδατα

Χημική Κατάσταση
είναι η αποτύπωση της **επίδρασης**
χημικών ουσιών στα επιφανειακά
ύδατα



Με τη συγχρηματοδότηση της Ελλάδας και της Ευρωπαϊκής Ένωσης

Διαβούλευση Σχεδίου Διαχείρισης Υδατικών Πόρων
Υδατικού Διαμερίσματος Ανατολικής Στερεάς Ελλάδας



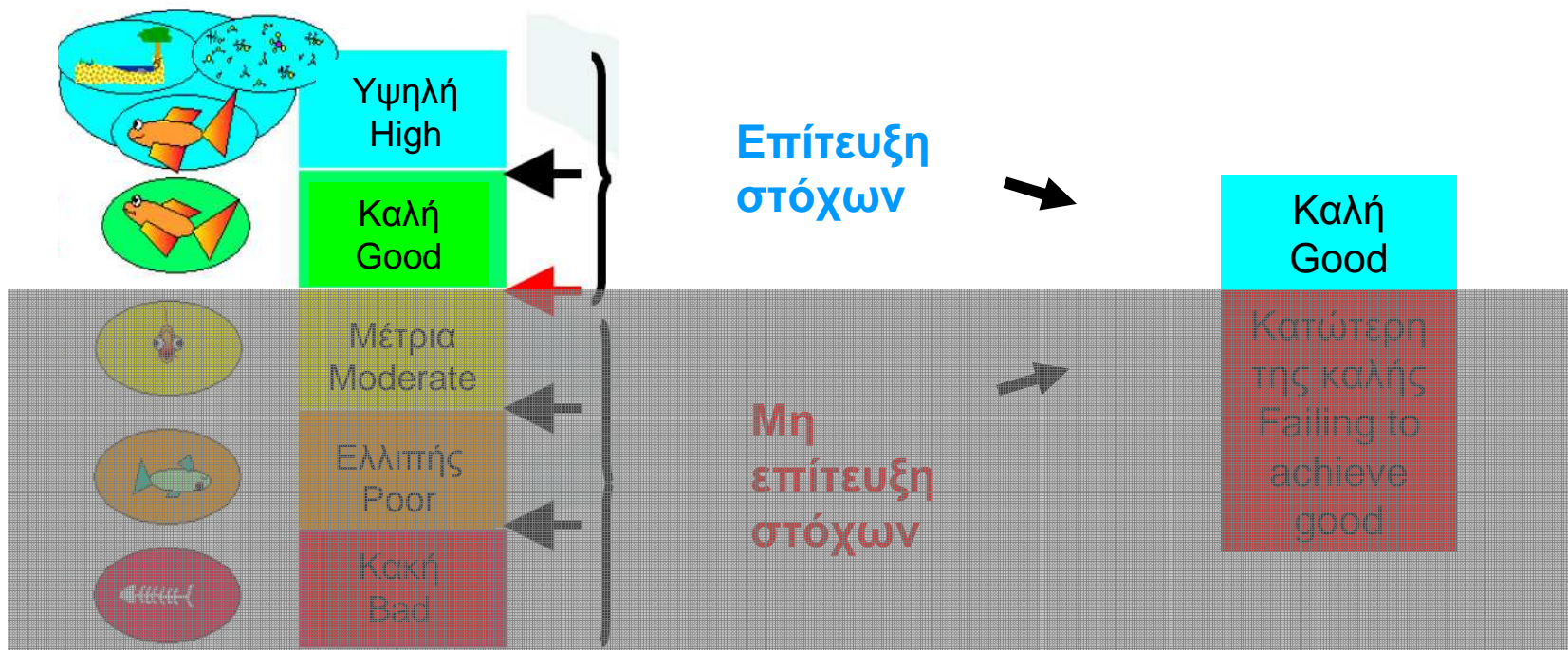
ΔΙΑΒΟΥΛΕΥΣΗ ΣΧΕΔΙΩΝ
ΔΙΑΧΕΙΡΙΣΗΣ ΥΔΑΤΙΚΩΝ ΠΟΡΩΝ



Κλάσεις ταξινόμησης

Οικολογική κατάσταση

Χημική κατάσταση





Παρουσίαση συνολικής κατάστασης Επιφανειακών ΥΣ

Οικολογική κατάσταση	Χημική κατάσταση	Συνολική κατάσταση
Υψηλή	Καλή	Υψηλή
Καλή	Καλή	Καλή
Υψηλή	Κατώτερη της καλής	Μέτρια
Καλή	Κατώτερη της καλής	Μέτρια
Μέτρια	Καλή ή κατώτερη της καλής ή άγνωστη	Μέτρια
Ελλιπής	Καλή ή κατώτερη της καλής ή άγνωστη	Ελλιπής
Κακή	Καλή ή κατώτερη της καλής ή άγνωστη	Κακή
Άγνωστη	Καλή ή κατώτερη της καλής	Άγνωστη
Υψηλή, Καλή	Άγνωστη	Άγνωστη
Άγνωστη	Άγνωστη	Άγνωστη



Με τη συγχρηματοδότηση της Ελλάδας και της Ευρωπαϊκής Ένωσης

Διαβούλευση Σχεδίου Διαχείρισης Υδατικών Πόρων
Υδατικού Διαμερίσματος Ανατολικής Στερεάς Ελλάδας



ΔΙΑΒΟΥΛΕΥΣΗ ΣΧΕΔΙΩΝ
ΔΙΑΧΕΙΡΙΣΗΣ ΥΔΑΤΙΚΩΝ ΠΟΡΩΝ



A/A	Κωδικός ποταμιών ΥΓ	Όνομα ποταμιών ΥΓ	A/A	Κωδικός ποταμιών ΥΓ	Όνομα ποταμιών ΥΓ	A/A	Κωδικός ποταμιών ΥΓ	Όνομα ποταμιών ΥΓ
1	GR0722R00070042N	ΑΡΓΙΝΙΟ Ρ	26	GR0722R00030020N	ΚΛΕΙΟΤΡΑΙ Ρ	57	GR0722R00030044N	ΠΑΤΑΜΙΑΙ Ρ
2	GR0719R000212000N	ΑΡΓΑΝΙΟΡΡΕΜΑ 1	30	GR0719R00000000N	ΚΡΑΝΙΟΡΡΕΜΑ 1	58	GR0722R00004033N	ΠΟΝΤΙΑ Ρ
3	GR0719R000202051N	ΑΙΟΠΟΣ Π 1	31	GR0719R000020081N	ΚΡΑΝΙΟΡΡΕΜΑ 2	59	GR0719R0001500018N	ΠΟΡΦΥΡΑΙ Ρ
4	GR0719R000202052N	ΑΙΟΠΟΣ Π 2	32	GR0719R000200082N	ΚΡΙΑΡΟΡΡΕΜΑ 1	60	GR0719R000500074N	ΡΕΜΑΤΙΑ
5	GR0722R000200025N	ΑΙΟΠΟΣ Π (ΒΟΥΡΓΙΕΝΗΣ) 1	33	GR0719R000200083N	ΚΡΙΑΡΟΡΡΕΜΑ 2	61	GR0719R000500075N	ΡΕΜΑΤΙΑ 2
6	GR0722R000200026N	ΑΙΟΠΟΣ Π (ΒΟΥΡΓΙΕΝΗΣ) 2	34	GR0719R000300012N	ΛΑΜΑΡΗΣ Ρ	62	GR0719R000500076N	ΡΕΜΑΤΙΑ 3
7	GR0719R000004082N	ΒΙΣΤΡΙΤΙΑ Ρ 1	35	GR0719R000700077N	ΔΑΤΖΟΡΡΕΜΑ 1	63	GR0722R000100044N	ΡΙΤΣΟΝΑΙ Ρ
8	GR0719R000004083N	ΒΙΣΤΡΙΤΙΑ Ρ 2	36	GR0719R000700078N	ΔΑΤΖΟΡΡΕΜΑ 2	64	GR0719R000300072N	ΣΑΠΟΥΟΡΡΕΜΑ 1
9	GR0719R000100018N	ΓΑΔΥΚΟΙ Ρ	37	GR0719R000400009N	ΑΝΔΑΣ Π 1	65	GR0719R000300073N	ΣΑΠΟΥΟΡΡΕΜΑ 2
10	GR0719R000200059N	ΓΟΡΓΟΠΟΤΑΜΟΣ 1	38	GR0722R000100027N	ΔΙΒΑΔΙΤΡΑΣ Ρ	66	GR0719R0002100021N	ΣΑΡΑΝΤΑΠΟΤΑΜΟΣ
11	GR0719R000200060N	ΓΟΡΓΟΠΟΤΑΜΟΣ 2	39	GR0719R000700014N	ΜΑΝΙΚΙΑΤΗΣ Ρ	67	GR0719R0002300022N	ΣΗΠΙΑΙ
12	GR0719R002500023N	ΔΕΜΑΤΑ Ρ	40	GR0719R000210005N	ΜΑΡΑΘΟΡΡΕΜΑ	68	GR0724R000100020N	ΕΚΙΤΙΑ Ρ
13	GR0719R000100071N	ΔΡΙΣΤΕΛΟΡΡΕΜΑ	41	GR0722R000000038N	ΜΑΥΡΟΝΕΡΙΟΥ Ρ	69	GR0719R000200049N	ΕΠΕΡΧΕΙΟΣ Π (ΑΛΑΜΑΝΑ) 1
14	GR0722R000000036N	ΕΡΚΥΝΑ	42	GR0719R001300017N	ΜΕΓΑΛΟ ΡΕΜΑ	70	GR0719R0002100089N	ΕΠΕΡΧΕΙΟΣ Π (ΑΛΑΜΑΝΑ) 10
15	GR0719R000700019N	ΕΥΒΟΙΑ	43	GR0722R000002034N	ΜΕΛΑΣ Π (ΜΑΥΡΟΠΟΤΑΜΟΣ)	71	GR0719R000200050N	ΕΠΕΡΧΕΙΟΣ Π (ΑΛΑΜΑΝΑ) 2
16	GR0719R000000079N	ΙΚΑΡΟΣ Π	44	GR0722R000002033N	ΜΕΛΑΣ Π (2ΜΑΥΡΟΠΟΤΑΜΟΣ)	72	GR0719R000200053A	ΕΠΕΡΧΕΙΟΣ Π (ΑΛΑΜΑΝΑ) 3
17	GR0722R000014043N	ΚΑΛΑΜΙΤΗΣ Ρ	45	GR0722R000002032A	ΜΕΛΑΣ Π (3ΜΑΥΡΟΠΟΤΑΜΟΣ)	73	GR0719R000204007A	ΕΠΕΡΧΕΙΟΣ Π (ΑΛΑΜΑΝΑ) 4
18	GR0719R0001000020N	ΚΑΤΑΛΙΑΙ Ρ	46	GR0719R000500015N	ΜΕΛΑΣ Ρ	74	GR0719R000200058N	ΕΠΕΡΧΕΙΟΣ Π (ΑΛΑΜΑΝΑ) 5
19	GR0724R000300030N	ΚΑΤΑΦΥΓΙ Ρ	47	GR0719R000100000N	ΜΕΣΑΠΙΟΣ Ρ 1	75	GR0719R0002000591N	ΕΠΕΡΧΕΙΟΣ Π (ΑΛΑΜΑΝΑ) 6
20	GR0719R0002000011N	ΚΗΡΕΥΣ Ρ 1	48	GR0719R000100010N	ΜΕΣΑΠΙΟΣ Ρ 2	76	GR0719R000200064N	ΕΠΕΡΧΕΙΟΣ Π (ΑΛΑΜΑΝΑ) 7
21	GR0719R000200002N	ΚΗΡΕΥΣ Ρ 2	49	GR0719R000100011N	ΜΕΣΑΠΙΟΣ Ρ 3	77	GR0719R0002100088N	ΕΠΕΡΧΕΙΟΣ Π (ΑΛΑΜΑΝΑ) 8
22	GR0719R000200003N	ΚΗΡΕΥΣ Ρ 3	50	GR0722R000000039N	ΜΠΟΓΔΑΝΟΡΡΕΜΑ	78	GR0719R000200070N	ΕΠΕΡΧΕΙΟΣ Π (ΑΛΑΜΑΝΑ) 9
23	GR0719R000200044N	ΚΗΡΕΥΣ Ρ 4	51	GR0719R000200040N	ΝΗΛΕΥΣ Π 1	79	GR0719R000200040N	ΝΗΛΕΥΣ Π 1
24	GR0722R000000042N	ΚΗΦΙΟΙ Π (ΒΟΙΩΤΙΚΟΙ) 1	52	GR0719R000200008N	ΝΗΛΕΥΣ Π 2	80	GR0719R000204035A	ΤΑΦΡΟΣ ΑΛΜΙΔΕ 2
25	GR0722R000000043N	ΚΗΦΙΟΙ Π (ΒΟΙΩΤΙΚΟΙ) 2	53	GR0719R000204007N	ΝΗΛΕΥΣ Π 3	81	GR0722R000100045N	ΤΡΑΝΗ ΙΟΥΔΑΑ
26	GR0722R000000040N	ΚΗΦΙΟΙ Π (ΒΟΙΩΤΙΚΟΙ) 3	54	GR0719R000204035N	ΞΕΡΙΑΙ Ρ	82	GR0719R000214087N	ΦΥΣΙΝΑΙ Ρ
27	GR0722R000000037N	ΚΗΦΙΟΙ Π (ΒΟΙΩΤΙΚΟΙ) 4	55	GR0722R000500047N	ΞΕΡΙΑΙ Ρ	83	GR0719R000000015N	ΧΟΝΑΡΟΣ Π
28	GR0722R000000031N	ΚΗΦΙΟΙ Π (ΒΟΙΩΤΙΚΟΙ) 5	56	GR0719R000200024N	ΞΗΡΟΠΟΤΑΜΟΣ			





Κατάσταση υπογείων ΥΣ

Κατάσταση Υπόγειων Υδάτων : η συνολική έκφραση της κατάστασης υπόγειου υδατικού συστήματος διακρίνεται σε **καλή** ή **κακή** και καθορίζεται από τον δυσμενέστερο χαρακτηρισμό της ποιοτικής και ποσοτικής κατάστασης του.

Ποιοτική κατάσταση

Τα στοιχεία που καθορίζουν την ποιοτική κατάσταση του υπόγειου υδατικού συστήματος είναι οι συγκεντρώσεις των ρύπων.

Ποσοτική κατάσταση

Η ποσοτική κατάσταση καθορίζεται κυρίως από την διαχρονική μεταβολή της στάθμης των υπογείων υδάτων, το ισοζύγιο εισροών – εκροών και τις συγκεντρώσεις χλωριόντων – αγωγιμότητας (υφαλμύριση).



Με τη συγχρηματοδότηση της Ελλάδας και της Ευρωπαϊκής Ένωσης

Διαβούλευση Σχεδίου Διαχείρισης Υδατικών Πόρων
Υδατικού Διαμερίσματος Ανατολικής Στερεάς Ελλάδας

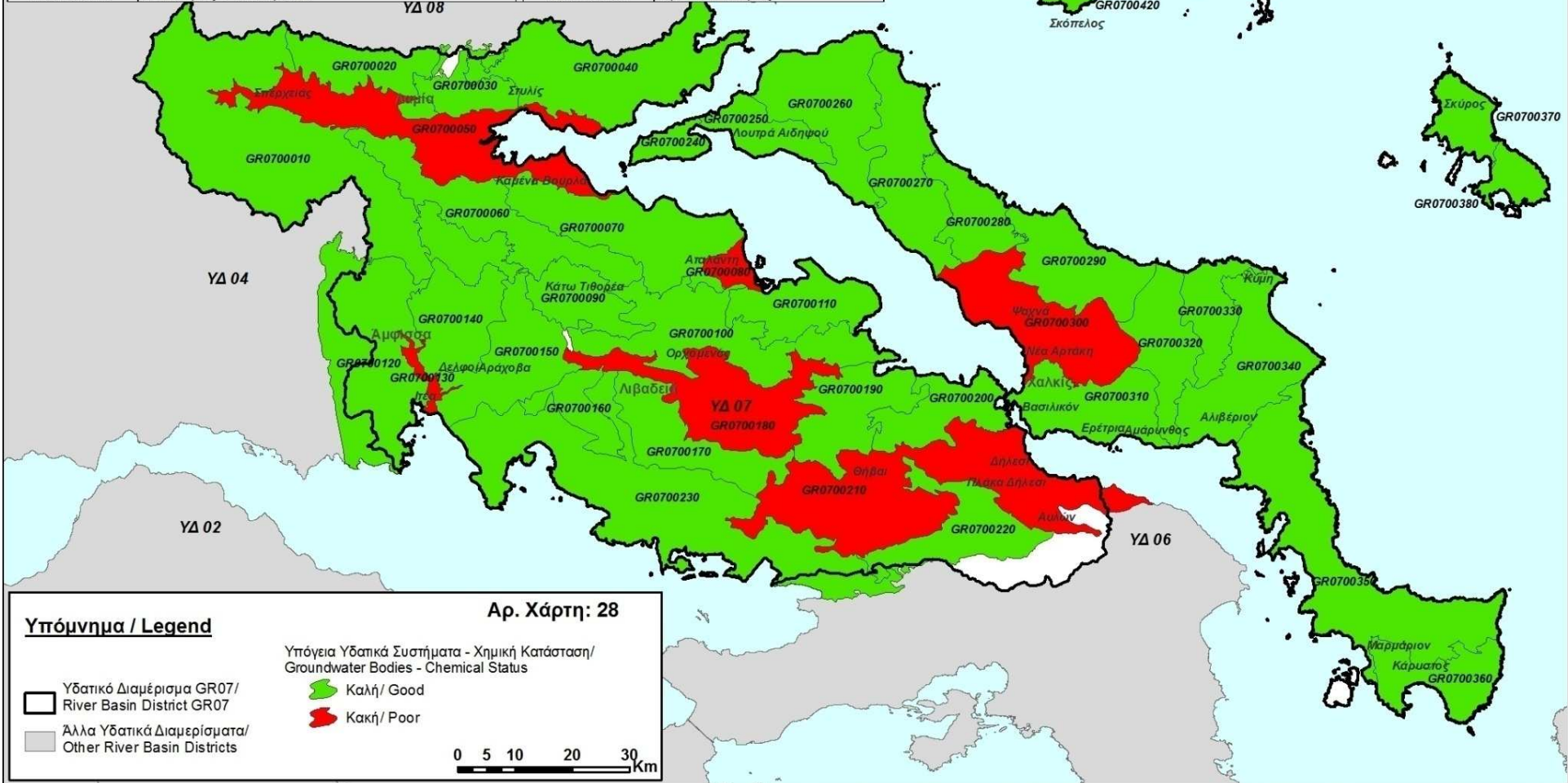


ΔΙΑΒΟΥΛΕΥΣΗ ΣΧΕΔΙΩΝ
ΔΙΑΧΕΙΡΙΣΗΣ ΥΔΑΤΙΚΩΝ ΠΟΡΩΝ



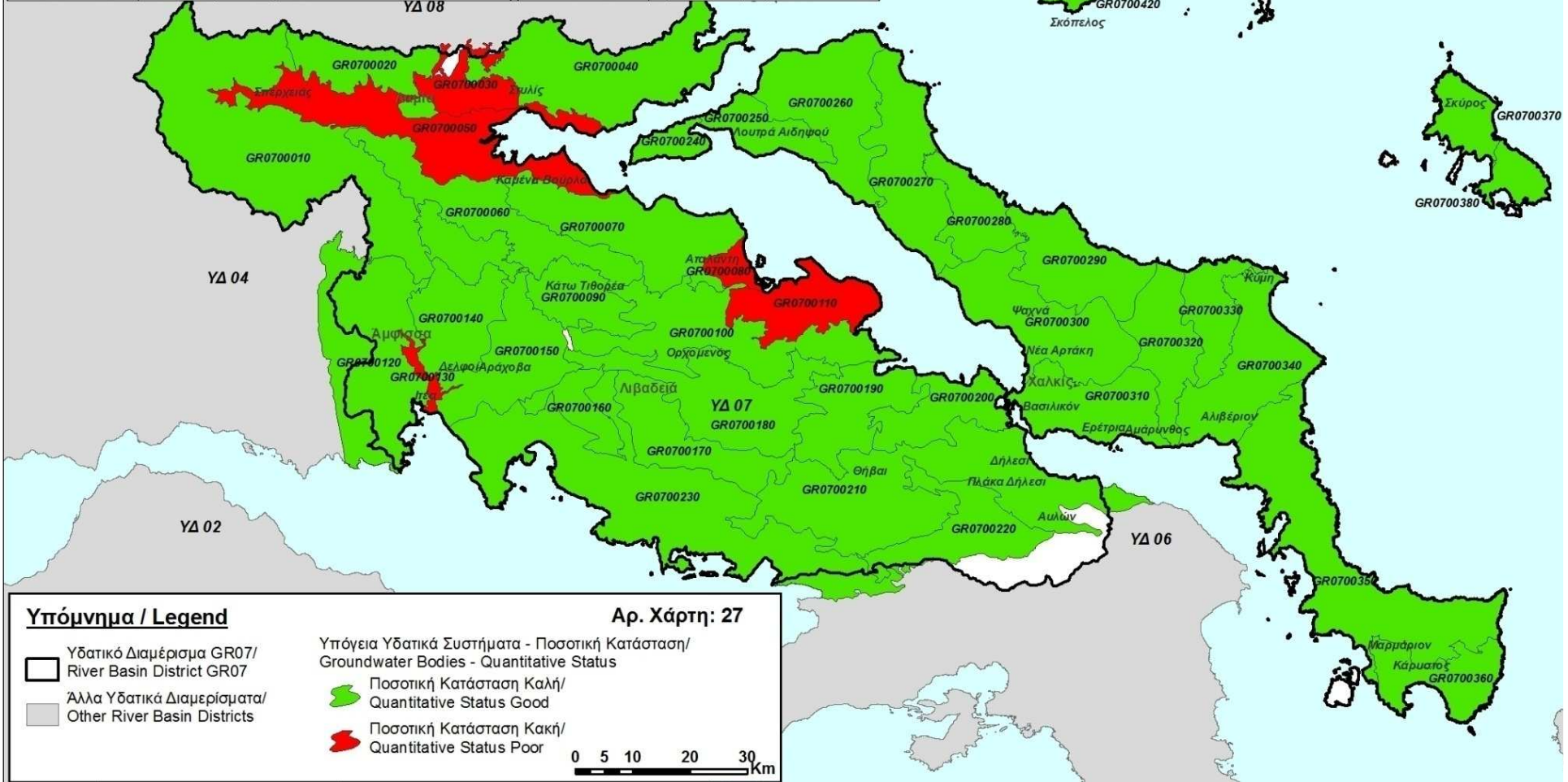
Κωδικός Υπόγειου Υδατικού Συστήματος	Όνομα Υπόγειου Υδατικού Συστήματος	Κωδικός Υπόγειου Υδατικού Συστήματος	Όνομα Υπόγειου Υδατικού Συστήματος
GR0700010	Ανατολικού Τιφφρηστού - Βιστρίτσας - Οίτης	GR0700240	Λιχάδας
GR0700020	Ζηλείτου - Μοσχοκαρυάς	GR0700260	Τελέθριου όρους - Αιδηψού
GR0700030	Λορίας - Στυλίδας	GR0700280	Ισθμίας - Λίμνης
GR0700040	Πελασγίας	GR0700270	Βασιλικών - Μηλέα
GR0700050	Σπερχειού	GR0700290	Μαντουδίου
GR0700060	Υπάτης - Καλλιόδρομου	GR0700310	Δίρφυος
GR0700070	Κνημίδας	GR0700330	Πολιτικών - Ψαχνών
GR0700080	Αταλάντης	GR0700340	Χαλκίδας - Ερέτριας
GR0700090	Ανω και Μέσο Ρου Βοιωτικού Κηφισού	GR0700320	Βάθειας - Ξηροβουνίου
GR0700100	Καλεποδίου - Καστρού - Ορχομενού - Βασιλικών	GR0700350	Σέτας
GR0700110	Μελασίνας	GR0700340	Κύψης - Αλιβερίου
GR0700120	Γκιώνας	GR0700360	Δύστου - Νότιας Εύβοιας
GR0700130	Αμφισσας	GR0700380	Οχλός
GR0700140	Γραβιάς	GR0700370	Βόρειας Σκύρου
GR0700150	Παρνασσού	GR0700380	Νότιας Σκύρου
GR0700160	Διατόμου	GR0700390	Βόρειας Σκιάθου
GR0700170	Ελικώνα	GR0700400	Νότιας Σκιάθου
GR0700180	Κάτω Ρου Βοιωτικού Κηφισού	GR0700410	Γλώσσας Σκοπέλου
GR0700190	Υλίκης - Παραλίμνης	GR0700420	Ελιού Σκοπέλου
GR0700200	Υπάτου	GR0700430	Αλοννήσου
GR0700210	Θηβών - Σχηματίου	GR0700440	Νήσου Περιστεράς
GR0700220	Ασωπού	GR0700450	Νήσου Κυρά-Παναγιάς
GR0700230	Αντίκυρας - Κιθαίρων	GR0700460	Νήσου Γιούρας

**Υπόγεια Υδατικά Συστήματα - Χημική Κατάσταση/
Groundwater Bodies - Chemical Status**



Κωδικός Υπόγειου Υδατικού Συστήματος	Όνομα Υπόγειου Υδατικού Συστήματος	Κωδικός Υπόγειου Υδατικού Συστήματος	Όνομα Υπόγειου Υδατικού Συστήματος
GR0700010	Ανατολικού Τυφρροπού - Βιστρίτσας - Οίτης	GR0700240	Λιχάδας
GR0700020	Ζηλευτού - Μοσχοκαριάς	GR0700250	Τελεθρίου όρους - Αιδηψού
GR0700030	Λαμίας - Στυλίδας	GR0700260	Ιστιαιάς - Λιμνής
GR0700040	Πελαγονίας	GR0700270	Βασιλικών - Νηλέα
GR0700050	Σπερχειού	GR0700280	Μαντουδίου
GR0700060	Υπάτης - Καλλιδρομου	GR0700290	Δίρφος
GR0700070	Κνημιάς	GR0700300	Πολιτικών - Ψαχνών
GR0700080	Αταλάντης	GR0700310	Χαλκίδας - Ερέτριας
GR0700090	Άνω και Μέσο Ρου Βοιωτικού Κηφισού	GR0700320	Βάβειας - Ξηροβουνίου
GR0700100	Καλαποδίου - Κάστρου - Ορχομενού - Βασιλικών	GR0700330	Σέτας
GR0700110	Μαλεσίνας	GR0700340	Κύρης - Αλιβερίου
GR0700120	Γκιώνας	GR0700350	Δύστου - Νότιας Εύβοιας
GR0700130	Αμφισσας	GR0700360	Όχλης
GR0700140	Γραβιάς	GR0700370	Βόρειας Σκύρου
GR0700150	Παρνασσού	GR0700380	Νότιας Σκύρου
GR0700160	Διστόμου	GR0700390	Βόρειας Σκιάθου
GR0700170	Ελικών	GR0700400	Νότιας Σκιάθου
GR0700180	Κάτω Ρου Βοιωτικού Κηφισού	GR0700410	Γλώσσας Σκοπέλου
GR0700190	Υλίκης - Παραλίμνης	GR0700420	Ελίου Σκοπέλου
GR0700200	Υπάτου	GR0700430	Αλοννήσου
GR0700210	Θηρών - Σχηματίου	GR0700440	Νήσου Περιστέρας
GR0700220	Ασωπού	GR0700450	Νήσου Κυρά-Παναγιάς
GR0700230	Αντίκρας - Κιθαρώνα	GR0700460	Νήσου Γιούρας

**Υπόγεια Υδατικά Συστήματα - Ποσοτική Κατάσταση/
Groundwater Bodies - Quantitative Status**



Υπόμνημα / Legend

- Υδατικό Διαμέρισμα GR07/
River Basin District GR07
- Άλλα Υδατικά Διαμερίσματα/
Other River Basin Districts

Αρ. Χάρτη: 27

- Υπόγεια Υδατικά Συστήματα - Ποσοτική Κατάσταση/
Groundwater Bodies - Quantitative Status
- Ποσοτική Κατάσταση Καλή/
Quantitative Status Good
 - Ποσοτική Κατάσταση Κακή/
Quantitative Status Poor





«Εξαιρέσεις» με βάση το άρθρο 4 της Οδηγίας 2000/60/ΕΚ

Προβλέπεται δυνατότητα **εξαίρεσης** από τους περιβαλλοντικούς στόχους (ΠΣ) **κατόπιν τεκμηρίωσης:**

- Παράταση προθεσμίας κατά μέγιστο έως το 2027 (§ 4.4)
- Επιδίωξη λιγότερο αυστηρών ΠΣ (§ 4.5)
- Προσωρινή υποβάθμιση συστήματος (§ 4.6)
- Νέες τροποποιήσεις - δραστηριότητες (§ 4.7)



Με τη συγχρηματοδότηση της Ελλάδας και της Ευρωπαϊκής Ένωσης

Διαβούλευση Σχεδίου Διαχείρισης Υδατικών Πόρων
Υδατικού Διαμερίσματος Ανατολικής Στερεάς Ελλάδας



ΔΙΑΒΟΥΛΕΥΣΗ ΣΧΕΔΙΩΝ
ΔΙΑΧΕΙΡΙΣΗΣ ΥΔΑΤΙΚΩΝ ΠΟΡΩΝ



«Εξαιρέσεις» με βάση το άρθρο 4 της Οδηγίας 2000/60/ΕΚ

Προβλέπεται δυνατότητα εξαίρεσης από τους περιβαλλοντικούς στόχους (ΠΣ) κατόπιν τεκμηρίωσης:

- **Παράταση προθεσμίας κατά μέγιστο έως το 2027 (§ 4.4)**
- **Επιδίωξη λιγότερο αυστηρών ΠΣ (§ 4.5)**
- **Προσωρινή υποβάθμιση σώματος (§ 4.6)**
- **Νέες τροποποιήσεις- δραστηριότητες (§ 4.7)**



Με τη συγχρηματοδότηση της Ελλάδας και της Ευρωπαϊκής Ένωσης

Διαβούλευση Σχεδίου Διαχείρισης Υδατικών Πόρων
Υδατικού Διαμερίσματος Ανατολικής Στερεάς Ελλάδας



ΔΙΑΒΟΥΛΕΥΣΗ ΣΧΕΔΙΩΝ
ΔΙΑΧΕΙΡΙΣΗΣ ΥΔΑΤΙΚΩΝ ΠΟΡΩΝ



Αιτίες εφαρμογής «εξαιρέσεων» στο ΥΔ Ανατολικής Στερεάς Ελλάδας

«Τεχνικά αδύνατο»

- i. Δεν είναι διαθέσιμη κάποια τεχνική λύση,
- ii. **Ο απαιτούμενος χρόνος για να τη διόρθωση του προβλήματος υπερβαίνει αυτόν που διατίθεται,**
- iii. δεν είναι διαθέσιμες αρκετές πληροφορίες σχετικά με την αιτία του προβλήματος, και ως εκ τούτου είναι αδύνατον να βρεθεί λύση.
- iv. Κώλυμα που προκύπτει από τη συνεργασία με άλλα κράτη.



Ειδικό Πρόγραμμα Υδάτων



Ευρωπαϊκό Έργο
Συγχρηματοδότηση της Ελλάδας και της Ευρωπαϊκής Ένωσης



Διαβούλευση Σχεδίου Διαχείρισης Υδατικών Πόρων
Υδατικού Διαμερίσματος Ανατολικής Στερεάς Ελλάδας



ΔΙΑΒΟΥΛΕΥΣΗ ΣΧΕΔΙΩΝ
ΔΙΑΧΕΙΡΙΣΗΣ ΥΔΑΤΙΚΩΝ ΠΟΡΩΝ



Εξαιρέσεις με βάση την Οδηγία 2000/60/ΕΚ

- ❑ Πολλά από τα προτεινόμενα μέτρα, είναι τεχνικά αδύνατο να **αποδώσουν** έως το **2015** λόγω του χρόνου που απαιτείται για να τεθούν σε εφαρμογή (πχ ΕΕΛ, δίκτυα αποχέτευσης, προγράμματα δράσης νιτρορύπανσης, μέτρα διαχείρισης ζήτησης, ελέγχου απολήψεων, κλπ).
- ❑ Τα ΥΣ που σχετίζονται με τα μέτρα αυτά και δεν είναι σε καλή κατάσταση, προτείνονται ως **εξαιρέσεις με παράταση της προθεσμίας** (μετά το 2015) επίτευξης των περιβαλλοντικών στόχων.
- ❑ Το Πρόγραμμα Μέτρων (ΠΜ) σε κάθε περίπτωση εφαρμόζεται κανονικά.



Με τη συγχρηματοδότηση της Ελλάδας και της Ευρωπαϊκής Ένωσης

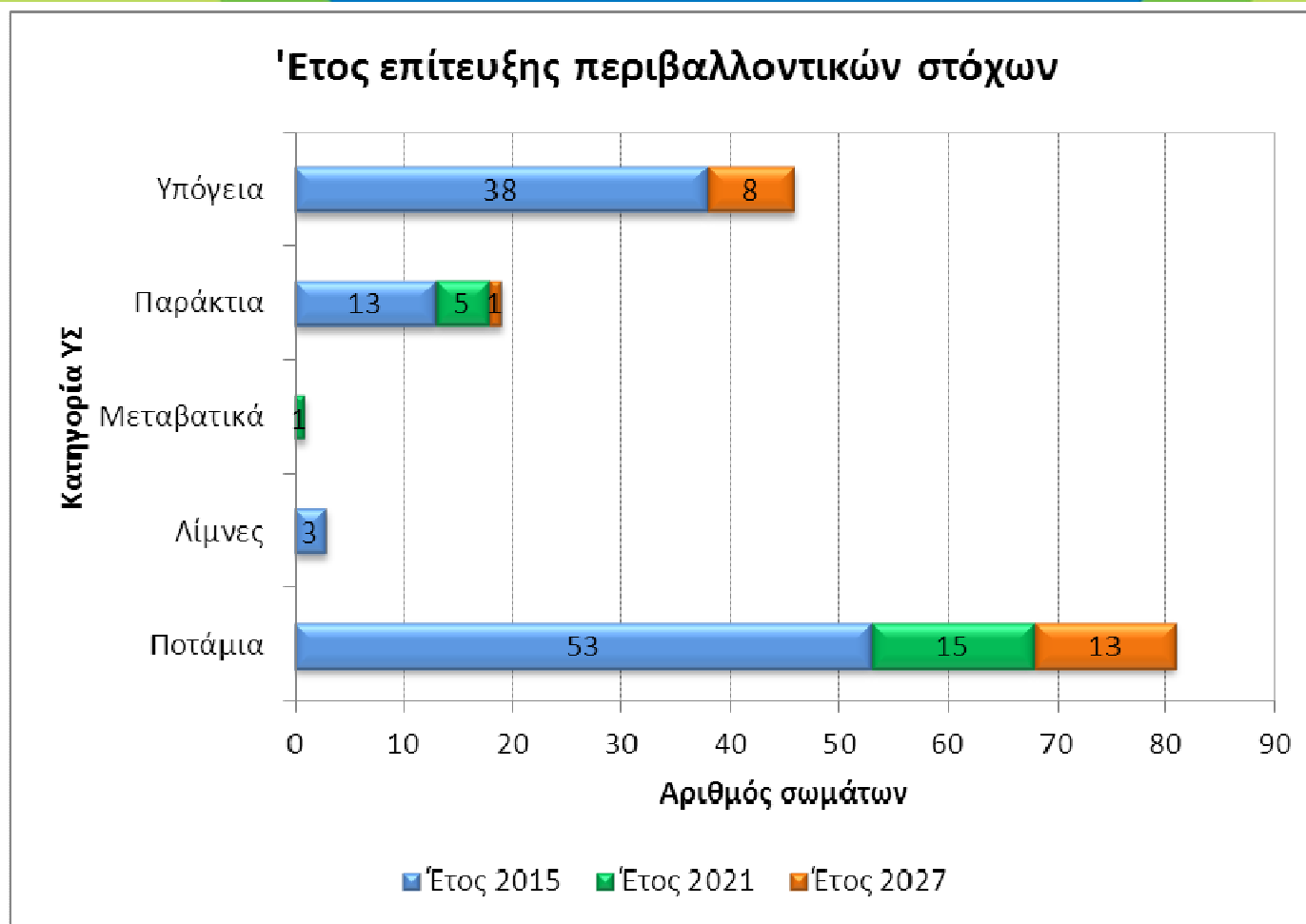
Διαβούλευση Σχεδίου Διαχείρισης Υδατικών Πόρων
Υδατικού Διαμερίσματος Ανατολικής Στερεάς Ελλάδας



ΔΙΑΒΟΥΛΕΥΣΗ ΣΧΕΔΙΩΝ
ΔΙΑΧΕΙΡΙΣΗΣ ΥΔΑΤΙΚΩΝ ΠΟΡΩΝ



Έτος επίτευξης περιβαλλοντικών στόχων των ΥΣ του ΥΔ Ανατολικής Στερεάς Ελλάδας





Σχέδιο Διαχείρισης Υδάτων ΥΔ Ανατολικής Στερεάς Ελλάδας

Μέρος Β Κατηγορίες Μέτρων Συνοπτικά Στοιχεία Προγράμματος Μέτρων Μέτρα Ευρωπαϊκών Οδηγιών Χαρακτηριστικά Μέτρα Σχεδίου Διαχείρισης



Ειδικό Πρόγραμμα Υδάτων



Ευρωπαϊκό Έργο
Συγχρηματοδότηση



ΕΠΠΕΡΑΑ



ΕΣΠΑ
2007-2013

Διαβούλευση Σχεδίου Διαχείρισης Υδατικών Πόρων
Υδατικού Διαμερίσματος Ανατολικής Στερεάς Ελλάδας

Με τη συγχρηματοδότηση της Ελλάδας και της Ευρωπαϊκής Ένωσης



ΔΙΑΒΟΥΛΕΥΣΗ ΣΧΕΔΙΩΝ
ΔΙΑΧΕΙΡΙΣΗΣ ΥΔΑΤΙΚΩΝ ΠΟΡΩΝ



Κατηγορίες Μέτρων Βασικά Μέτρα

Το Πρόγραμμα Μέτρων περιλαμβάνει «**βασικά μέτρα**» και «**συμπληρωματικά μέτρα**»

- **Βασικά:** μέτρα που περιλαμβάνονται/απορρέουν από την εφαρμογή της εθνικής και κοινοτικής νομοθεσίας για την προστασία των υδάτων
 - είναι οι **ελάχιστες απαιτήσεις** που πρέπει να ικανοποιούνται για την προστασία των υδάτων



Ειδικό Πρόγραμμα Υδάτων



Ευρωπαϊκό Έργο Διαβούλευσης



Διαβούλευση Σχεδίου Διαχείρισης Υδατικών Πόρων
Υδατικού Διαμερίσματος Ανατολικής Στερεάς Ελλάδας

Με τη συγχρηματοδότηση της Ελλάδας και της Ευρωπαϊκής Ένωσης



ΔΙΑΒΟΥΛΕΥΣΗ ΣΧΕΔΙΩΝ
ΔΙΑΧΕΙΡΙΣΗΣ ΥΔΑΤΙΚΩΝ ΠΟΡΩΝ



Βασικά Μέτρα Ευρωπαϊκές Οδηγίες

- Ύδατα κολύμβησης (2006/7/ΕΚ).
- Πτηνά (79/409/ΕΟΚ).
- Πόσιμο νερό (98/83/ΕΚ).
- Εκτίμηση περιβαλλοντικών επιπτώσεων (85/337/ΕΟΚ).
- Οικοσυστήματα (92/43/ΕΟΚ).
- Πρόληψη και έλεγχος της ρύπανσης (96/61/ΕΚ).
- Προστασία από τη νιτρορύπανση (91/676/ΕΟΚ).
- Προϊόντα φυτοπροστασίας (91/414/ΕΟΚ).
- Μεγάλα ατυχήματα (Seveso, 96/337/ΕΟΚ).
- Ιλύ σταθμών καθαρισμού (86/278/ΕΟΚ).
- Επεξεργασία αστικών λυμάτων (91/271/ΕΟΚ).
- Ουσίες προτεραιότητας (2008/105/ΕΚ).
- Προστασία υπογείων υδάτων (2006/118/ΕΚ).
- Ρύπανση που προκαλείται από ορισμένες επικίνδυνες ουσίες (2006/11/ΕΚ)



Με τη συγχρηματοδότηση της Ελλάδας και της Ευρωπαϊκής Ένωσης

Διαβούλευση Σχεδίου Διαχείρισης Υδατικών Πόρων
Υδατικού Διαμερίσματος Ανατολικής Στερεάς Ελλάδας



ΔΙΑΒΟΥΛΕΥΣΗ ΣΧΕΔΙΩΝ
ΔΙΑΧΕΙΡΙΣΗΣ ΥΔΑΤΙΚΩΝ ΠΟΡΩΝ



Άλλα Βασικά Μέτρα

- Εφαρμογή της αρχής ανάκτησης κόστους
- Προώθηση αποδοτικής και αειφόρου χρήσης του νερού
- Ικανοποίηση του Άρθρου 7 (ύδατα που προορίζονται για πόσιμο)
- Έλεγχος απόληψης επιφανειακού και υπόγειου νερού
- Έλεγχος τεχνητού εμπλουτισμού υπόγειων υδροφορέων
- Αντιμετώπιση σημειακών και διάχυτων πηγών απορρίψεων που ενδέχεται να προκαλέσουν ρύπανση
- Αντιμετώπιση αρνητικών επιπτώσεων στην κατάσταση ύδατος
- Αποτροπή της απόρριψης ρύπων απευθείας στα υπόγεια ύδατα
- Εξάλειψη της ρύπανσης από ουσίες προτεραιότητας
- Πρόληψη σημαντικής διαρροής ρύπων από τεχνικές εγκαταστάσεις



Εθνικό Γραμμάτιο Υδάτων



Ευρωπαϊκό Έργο
Επιχειρησιακό Πρόγραμμα



ΕΠΕΡΕΑ



ΕΣΠΑ
2007-2013

Διαβούλευση Σχεδίου Διαχείρισης Υδατικών Πόρων
Υδατικού Διαμερίσματος Ανατολικής Στερεάς Ελλάδας

Με τη συγχρηματοδότηση της Ελλάδας και της Ευρωπαϊκής Ένωσης



ΔΙΑΒΟΥΛΕΥΣΗ ΣΧΕΔΙΩΝ
ΔΙΑΧΕΙΡΙΣΗΣ ΥΔΑΤΙΚΩΝ ΠΟΡΩΝ



Κατηγορίες Μέτρων Συμπληρωματικά Μέτρα

Συμπληρωματικά: μέτρα που εφαρμόζονται επιπλέον των βασικών.

- Η Οδηγία παραθέτει έναν ενδεικτικό κατάλογο συμπληρωματικών μέτρων, χωρίς να αποκλείει τη θέσπιση οποιουδήποτε μέτρου κριθεί σκόπιμο



Με τη συγχρηματοδότηση της Ελλάδας και της Ευρωπαϊκής Ένωσης

Διαβούλευση Σχεδίου Διαχείρισης Υδατικών Πόρων
Υδατικού Διαμερίσματος Ανατολικής Στερεάς Ελλάδας



ΔΙΑΒΟΥΛΕΥΣΗ ΣΧΕΔΙΩΝ
ΔΙΑΧΕΙΡΙΣΗΣ ΥΔΑΤΙΚΩΝ ΠΟΡΩΝ



Συμπληρωματικά Μέτρα

- ✓ Νομοθετικά,
- ✓ Διοικητικά,
- ✓ Οικονομικά ή Φορολογικά,
- ✓ Περιβαλλοντικές συμφωνίες μετά από διαπραγμάτευση,
- ✓ Έλεγχοι εκπομπής,
- ✓ Κώδικες Ορθής Γεωργικής Πρακτικής,
- ✓ Ανασύσταση - αποκατάσταση περιοχών υδροβιοτόπων,
- ✓ Έλεγχος απολήψεων
- ✓ Διαχείριση της ζήτησης
- ✓ Αποτελεσματικότητας και επαναχρησιμοποίησης,
- ✓ Έργα δομικών κατασκευών,
- ✓ Αφαλατώσεις,
- ✓ Έργα αποκατάστασης υφιστάμενων υποδομών,
- ✓ Τεχνητός εμπλουτισμός υδροφορέων,
- ✓ Εκπαιδευτικά μέτρα,
- ✓ Έργα έρευνας, ανάπτυξης και επίδειξης,
- ✓ Ιζήματα και
- ✓ λοιπά σχετικά μέτρα





Συνοπτικά στοιχεία Προγράμματος Μέτρων

11 Μέτρα

προκύπτουν από την εφαρμογή των Ευρωπαϊκών Οδηγιών



✓ **37 Βασικά Μέτρα**

85 ΜΕΤΡΑ

✓ **37 Συμπληρωματικά Μέτρα**

Δράσεις (ενέργειες σε εξέλιξη) που συμβάλλουν στην επίτευξη των στόχων του Σχεδίου Διαχείρισης



Με τη συγχρηματοδότηση της Ελλάδας και της Ευρωπαϊκής Ένωσης

Διαβούλευση Σχεδίου Διαχείρισης Υδατικών Πόρων
Υδατικού Διαμερίσματος Ανατολικής Στερεάς Ελλάδας



**ΔΙΑΒΟΥΛΕΥΣΗ ΣΧΕΔΙΩΝ
ΔΙΑΧΕΙΡΙΣΗΣ ΥΔΑΤΙΚΩΝ ΠΟΡΩΝ**



Οικονομικά Στοιχεία Προγράμματος Μέτρων

20Μ€
ΓΠΣ/ ΣΧΟΟΑΠ

Ζώνες
παραγωγικών
δραστηριοτήτων



7,5 Μ€ μέτρα
αρμοδιότητας
Περιφέρειας-ΟΤΑ

- Ειδικά μέτρα σε περιοχές ενδιαφέροντος
- Αναδιάρθρωση και οργάνωση φορέων
- Εκπαίδευση

~ 600 Μ€

Επενδύσεις ιδιωτών

(διαχείριση βιομηχανικών αποβλήτων Ασωπού, παύση διάθεσης στερεών αποβλήτων στη θάλασσα, αδειοδότηση δραστηριοτήτων)

157,5 Μ€ μέτρα
σχετιζόμενα με
επιδοτήσεις

- Αρδευτικά συστήματα, αγροπεριβαλλοντικά μέτρα
- Εξοικονόμηση κατ' οίκον
- Διαχείριση αστικών λυμάτων (οικ. < 2000 κατ.)

430 Μ€ ενταγμένα
έργα

- ΕΕΛ – δίκτυα αποχέτευσης
- ΧΑΔΑ
- Υδρεύσεις
- Αξιοποίηση υδατικών πόρων



Αμιγώς νομοθετικά ή διοικητικά μέτρα

~1000–1200€/στρέμμα
για εκσυγχρονισμό και αντικατάσταση των συλλογικών δικτύων άρδευσης



Διαβούλευση Σχεδίου Διαχείρισης Υδατικών Πόρων
Υδατικού Διαμερίσματος Ανατολικής Στερεάς Ελλάδας



ΔΙΑΒΟΥΛΕΥΣΗ ΣΧΕΔΙΩΝ
ΔΙΑΧΕΙΡΙΣΗΣ ΥΔΑΤΙΚΩΝ ΠΟΡΩΝ



Σχέδιο Διαχείρισης Υδάτων ΥΔ Ανατολικής Στερεάς Ελλάδας

Μέτρα Ευρωπαϊκών Οδηγιών



Ειδικό Γραμμάτιο Υδάτων



Ευρωπαϊκό Έργο
Συγχρηματοδότηση της Ελλάδας και της Ευρωπαϊκής Ένωσης



ΕΠΠΕΡΑΑ



ΕΣΠΑ
2007-2013

Διαβούλευση Σχεδίου Διαχείρισης Υδατικών Πόρων
Υδατικού Διαμερίσματος Ανατολικής Στερεάς Ελλάδας

Με τη συγχρηματοδότηση της Ελλάδας και της Ευρωπαϊκής Ένωσης



ΔΙΑΒΟΥΛΕΥΣΗ ΣΧΕΔΙΩΝ
ΔΙΑΧΕΙΡΙΣΗΣ ΥΔΑΤΙΚΩΝ ΠΟΡΩΝ



Διαχείριση αστικών λυμάτων

Ολοκλήρωση έργων υποδομής εγκαταστάσεων επεξεργασίας λυμάτων και δικτύων αποχέτευσης σε οικισμούς που εμπίπτουν στις διατάξεις της Οδηγίας 91/271/ΕΟΚ

Βασικό μέτρο
Κάλυψη απαιτήσεων Οδηγίας 91/271/ΕΟΚ

Ενταγμένα έργα σε 29 οικισμούς (πχ Ερέτρια, Μεσσαπία, Αυλίδα, Στυλίδα, Δήλεσι, Μαρτίνο, Ορχομενός, Κάрусτος, Κύμη, Σπερχειάδα)

ΕΣΠΑ 2007-2013
240 Μ€



Με τη συγχρηματοδότηση της Ελλάδας και της Ευρωπαϊκής Ένωσης

Διαβούλευση Σχεδίου Διαχείρισης Υδατικών Πόρων
Υδατικού Διαμερίσματος Ανατολικής Στερεάς Ελλάδας



ΔΙΑΒΟΥΛΕΥΣΗ ΣΧΕΔΙΩΝ
ΔΙΑΧΕΙΡΙΣΗΣ ΥΔΑΤΙΚΩΝ ΠΟΡΩΝ



Νιτρορύπανση

Συμπλήρωση καταλόγου των ευπρόσβλητων ζωνών νιτρορύπανσης γεωργικής προέλευσης της Οδηγίας 91/676/ΕΟΚ με τις περιοχές Σπερχειού και Αταλάντης
εκπόνηση σχετικών Προγραμμάτων Δράσης
και προκήρυξη Αγροπεριβαλλοντικών Μέτρων

Βασικό μέτρο

Κάλυψη απαιτήσεων Οδηγίας 91/676/ΕΟΚ

Ένταξη δύο νέων περιοχών (Σπερχειός, Αταλάντη) που υφίστανται πιέσεις λόγω έντονης γεωργικής δραστηριότητας
σύνταξη των σχετικών προγραμμάτων δράσης για τον έλεγχο της νιτρορύπανσης και
προκήρυξη αγροπεριβαλλοντικών μέτρων



Με τη συγχρηματοδότηση της Ελλάδας και της Ευρωπαϊκής Ένωσης

Διαβούλευση Σχεδίου Διαχείρισης Υδατικών Πόρων
Υδατικού Διαμερίσματος Ανατολικής Στερεάς Ελλάδας



ΔΙΑΒΟΥΛΕΥΣΗ ΣΧΕΔΙΩΝ
ΔΙΑΧΕΙΡΙΣΗΣ ΥΔΑΤΙΚΩΝ ΠΟΡΩΝ



Νιτρορύπανση – Ασωπός

Πρόγραμμα δράσης
στη Λεκάνη Απορροής του Ποταμού Ασωπού Βοιωτίας για την
επίτευξη των στόχων της Οδηγίας 91/676/ΕΟΚ
και προκήρυξη Αγροπεριβαλλοντικού Μέτρου

Βασικό μέτρο
Κάλυψη απαιτήσεων Οδηγίας 91/676/ΕΟΚ

Η λεκάνη του Ασωπού έχει ενταχθεί στον κατάλογο των ευπρόσβλητων ζωνών νιτρορύπανσης γεωργικής προέλευσης της οδηγίας 91/676/ΕΟΚ.

Σύμφωνα με το αρ. 2 της ΚΥΑ106253/2010, πρέπει να **καταρτιστεί** Πρόγραμμα Δράσης για την προστασία των υδάτων που ανήκουν στη ΛΑΠ Ασωπού.

Τα αγροπεριβαλλοντικά μέτρα, αποτελούν συνέχεια των προγραμμάτων δράσης που πρέπει να εκπονηθούν για περιοχές Ευπρόσβλητες από τη νιτρορύπανση γεωργικής προέλευσης



Με τη συγχρηματοδότηση της Ελλάδας και της Ευρωπαϊκής Ένωσης

Διαβούλευση Σχεδίου Διαχείρισης Υδατικών Πόρων
Υδατικού Διαμερίσματος Ανατολικής Στερεάς Ελλάδας



ΔΙΑΒΟΥΛΕΥΣΗ ΣΧΕΔΙΩΝ
ΔΙΑΧΕΙΡΙΣΗΣ ΥΔΑΤΙΚΩΝ ΠΟΡΩΝ



Περιοχές δικτύου ΦΥΣΗ2000

Σχέδια Διαχείρισης σε περιοχές ΦΥΣΗ2000

Βασικό μέτρο

Κάλυψη απαιτήσεων Οδηγιών 79/409/ΕΟΚ και 92/43/ΕΟΚ για τα πτηνά και τα οικοσυστήματα

Εκπόνηση Διαχειριστικού Σχεδίου για την περιοχή της Οίτης και για την περιοχή των εκβολών και του Δέλτα Σπερχειού.



Με τη συγχρηματοδότηση της Ελλάδας και της Ευρωπαϊκής Ένωσης



Διαβούλευση Σχεδίου Διαχείρισης Υδατικών Πόρων
Υδατικού Διαμερίσματος Ανατολικής Στερεάς Ελλάδας



ΔΙΑΒΟΥΛΕΥΣΗ ΣΧΕΔΙΩΝ
ΔΙΑΧΕΙΡΙΣΗΣ ΥΔΑΤΙΚΩΝ ΠΟΡΩΝ



Ύδατα Κολύμβησης

Συνέχιση Παρακολούθησης της ποιότητας των υδάτων κολύμβησης σύμφωνα με την Οδηγία 2006/7/ΕΚ.

Επικαιροποίηση του Μητρώου Ακτών Κολύμβησης.

Βασικό μέτρο

Κάλυψη απαιτήσεων Οδηγιών 76/160/ΕΟΚ και 2006/7/ΕΚ για τα ύδατα κολύμβησης

Στο ΥΔ Ανατολικής Στερεάς Ελλάδας παρακολουθούνται **205** σημεία, τα οποία έχουν ομαδοποιηθεί σε **170** ταυτότητες υδάτων κολύμβησης. **98%** των σημείων χαρακτηρίζονται ως **Εξαιρετικής** ποιότητας και **2%** ως **Καλής** ποιότητας (στοιχεία 2011).

Θα προκηρυχθούν τα **3-ετή** προγράμματα παρακολούθησης (**2013-2015**) της ποιότητας των ακτών κολύμβησης.



Με τη συγχρηματοδότηση της Ελλάδας και της Ευρωπαϊκής Ένωσης

Διαβούλευση Σχεδίου Διαχείρισης Υδατικών Πόρων
Υδατικού Διαμερίσματος Ανατολικής Στερεάς Ελλάδας



ΔΙΑΒΟΥΛΕΥΣΗ ΣΧΕΔΙΩΝ
ΔΙΑΧΕΙΡΙΣΗΣ ΥΔΑΤΙΚΩΝ ΠΟΡΩΝ



Προϊόντα Φυτοπροστασίας

Ορθολογική Χρήση Φυτοπροστατευτικών Προϊόντων (ΦΠΠ)

Βασικό μέτρο

Κάλυψη απαιτήσεων Οδηγιών 2009/128/ΕΚ

Εκπόνηση **Εθνικού Σχεδίου Δράσης** για την ορθολογική χρήση των ΦΠΠ και υποβολή του στην ΕΕ (σε διαβούλευση μέχρι **10/1/2013**).



Με τη συγχρηματοδότηση της Ελλάδας και της Ευρωπαϊκής Ένωσης

Διαβούλευση Σχεδίου Διαχείρισης Υδατικών Πόρων
Υδατικού Διαμερίσματος Ανατολικής Στερεάς Ελλάδας



ΔΙΑΒΟΥΛΕΥΣΗ ΣΧΕΔΙΩΝ
ΔΙΑΧΕΙΡΙΣΗΣ ΥΔΑΤΙΚΩΝ ΠΟΡΩΝ



Αντιμετώπιση των κινδύνων μεγάλων ατυχημάτων – SEVESO

Ολοκλήρωση των Εξωτερικών Σχεδίων Αντιμετώπισης Τεχνολογικών Ατυχημάτων Μεγάλης Έκτασης (ΣΑΤΑΜΕ)

Βασικό μέτρο

Κάλυψη απαιτήσεων Οδηγιών 96/82/ΕΚ και 2003/105/ΕΚ

Ολοκλήρωση των Εξωτερικών Σχεδίων Αντιμετώπισης Τεχνολογικών Ατυχημάτων Μεγάλης Έκτασης (ΣΑΤΑΜΕ).
Καθορίζονται τα μέτρα που πρέπει να λαμβάνονται έξω από τη μονάδα στην οποία αποθηκεύονται ή διατηρούνται επικίνδυνες ουσίες.



Με τη συγχρηματοδότηση της Ελλάδας και της Ευρωπαϊκής Ένωσης



Διαβούλευση Σχεδίου Διαχείρισης Υδατικών Πόρων
Υδατικού Διαμερίσματος Ανατολικής Στερεάς Ελλάδας



ΔΙΑΒΟΥΛΕΥΣΗ ΣΧΕΔΙΩΝ
ΔΙΑΧΕΙΡΙΣΗΣ ΥΔΑΤΙΚΩΝ ΠΟΡΩΝ



Πρόληψη - Έλεγχος ρύπανσης

Επικαιροποίηση του Παραρτήματος II της ΚΥΑ 15393/2002
Εναρμόνιση της Εθνικής Νομοθεσίας με την Οδηγία 2010/75/ΕΚ

Βασικό μέτρο
Κάλυψη απαιτήσεων Οδηγιών 96/61/ΕΚ, 2008/1/ΕΚ

Επικαιροποίηση του Παραρτήματος II της ΚΥΑ 15393/2332/2002 που εξακολουθεί να ισχύει, ώστε να εναρμονίζεται με το Παράρτημα II της Οδηγίας 2008/1/ΕΚ.
Εναρμόνιση της Εθνικής Νομοθεσίας με την Οδηγία 2010/75/ΕΚ περί βιομηχανικών εκπομπών, η οποία έχει τεθεί σε εφαρμογή από τις 6/1/2011 και θα πρέπει να συμπεριληφθεί στην εθνική νομοθεσία έως τις 7/1/2014.



Με τη συγχρηματοδότηση της Ελλάδας και της Ευρωπαϊκής Ένωσης

Διαβούλευση Σχεδίου Διαχείρισης Υδατικών Πόρων
Υδατικού Διαμερίσματος Ανατολικής Στερεάς Ελλάδας



ΔΙΑΒΟΥΛΕΥΣΗ ΣΧΕΔΙΩΝ
ΔΙΑΧΕΙΡΙΣΗΣ ΥΔΑΤΙΚΩΝ ΠΟΡΩΝ



Σχέδιο Διαχείρισης Υδάτων ΥΔ Ανατολικής Στερεάς Ελλάδας

Χαρακτηριστικά Μέτρα Σχεδίου Διαχείρισης



Με τη συγχρηματοδότηση της Ελλάδας και της Ευρωπαϊκής Ένωσης

Διαβούλευση Σχεδίου Διαχείρισης Υδατικών Πόρων
Υδατικού Διαμερίσματος Ανατολικής Στερεάς Ελλάδας



ΔΙΑΒΟΥΛΕΥΣΗ ΣΧΕΔΙΩΝ
ΔΙΑΧΕΙΡΙΣΗΣ ΥΔΑΤΙΚΩΝ ΠΟΡΩΝ



Έλεγχος απολήψεων

Καταγραφή απολήψεων επιφανειακού νερού για ύδρευση, άρδευση και λοιπές χρήσεις από μεγάλους καταναλωτές
Τοποθέτηση συστημάτων καταγραφής απολήψεων σε γεωτρήσεις
Δημιουργία ενιαίου μητρώου αδειοδοτημένων απολήψεων νερού

Βασικά μέτρα

Μέτρα ελέγχου απόληψης επιφανειακού και υπόγειου νερού και αποθήκευσης επιφανειακού νερού

Τοποθέτηση ή/και τον εκσυγχρονισμό υφιστάμενου εξοπλισμού καταγραφής των απολήψεων (υδρόμετρα, σταθμηγράφους κλπ) στα σημεία απόληψης επιφανειακών υδάτων.

Σταδιακή τοποθέτηση υδρομετρητών σε όλες τις γεωτρήσεις για την παρακολούθηση και τον έλεγχο των απολήψεων υπογείων υδάτων.

Ενιαιοποίηση του τρόπου καταχώρησης των βασικών στοιχείων που συλλέγονται κυρίως σε σχέση με τη θέση υδροληψίας, τις ποσότητες που λαμβάνονται και το ΥΣ που αφορούν.



Με τη συγχρηματοδότηση της Ελλάδας και της Ευρωπαϊκής Ένωσης

Διαβούλευση Σχεδίου Διαχείρισης Υδατικών Πόρων
Υδατικού Διαμερίσματος Ανατολικής Στερεάς Ελλάδας



ΔΙΑΒΟΥΛΕΥΣΗ ΣΧΕΔΙΩΝ
ΔΙΑΧΕΙΡΙΣΗΣ ΥΔΑΤΙΚΩΝ ΠΟΡΩΝ



Πόσιμο νερό

Ορισμός προσωρινών ζωνών προστασίας έργων υδροληψίας για άντληση πόσιμου ύδατος

Λεπτομερής οριοθέτηση ζωνών προστασίας σημείων υδροληψίας υπόγειου νερού για απολήψεις νερού ύδρευσης $>1.000.000 \text{ m}^3 / \text{έτος}$

Βασικά Μέτρα

Μέτρα για διασφάλιση της ποιότητας του νερού ώστε να μειωθεί το επίπεδο καθαρισμού του για την παραγωγή πόσιμου νερού

Στα έργα υδροληψίας για άντληση πόσιμου ύδατος (γεωτρήσεις, πηγές, πηγάδια) ορίζονται καταρχήν **προσωρινές ζώνες προστασίας**: Ζώνη III (επιτηρούμενη ζώνη), Ζώνη II (ελεγχόμενη ζώνη), Ζώνη I (άμεσης προστασίας).

Οριοθέτηση ζωνών προστασίας κατόπιν ειδικών υδρογεωλογικών μελετών σημείων υδροληψίας υπόγειου νερού (πηγές, γεωτρήσεις) για απολήψεις νερού ύδρευσης $>1.000.000 \text{ m}^3$ ετησίως (πχ Λιβαδειά, Χαλκίδα, Λαμία).



Με τη συγχρηματοδότηση της Ελλάδας και της Ευρωπαϊκής Ένωσης

Διαβούλευση Σχεδίου Διαχείρισης Υδατικών Πόρων
Υδατικού Διαμερίσματος Ανατολικής Στερεάς Ελλάδας



ΔΙΑΒΟΥΛΕΥΣΗ ΣΧΕΔΙΩΝ
ΔΙΑΧΕΙΡΙΣΗΣ ΥΔΑΤΙΚΩΝ ΠΟΡΩΝ



Πόσιμο νερό

Κατάρτιση θεσμικού πλαισίου και προγράμματος μέτρων για την κατ' οίκον εξοικονόμηση νερού

Βασικά μέτρα

Μέτρα για την προώθηση αποδοτικής και αειφόρου χρήσης του νερού ώστε να αποφευχθεί η μη ικανοποίηση των περιβαλλοντικών στόχων Άρθρου 4 της Οδηγίας 2000/60/ΕΚ.

Το ΥΠΕΚΑ εξετάζει την κατάρτιση Θεσμικού Πλαισίου και Προγράμματος Μέτρων για την κατ' οίκον Εξοικονόμηση Νερού.

Εφαρμογή του Σχεδίου Δράσεως για την εξοικονόμηση νερού κατ' οίκον.

Ήδη στον ΝΟΚ υπάρχει πρόβλεψη για εγκατάσταση σε νέες κατοικίες εξοπλισμού που εξοικονομεί νερό, εξοπλισμού ο οποίος θα εξειδικεύεται με αποφάσεις του Υπουργού ΠΕΚΑ.



Με τη συγχρηματοδότηση της Ελλάδας και της Ευρωπαϊκής Ένωσης



Διαβούλευση Σχεδίου Διαχείρισης Υδατικών Πόρων
Υδατικού Διαμερίσματος Ανατολικής Στερεάς Ελλάδας



ΔΙΑΒΟΥΛΕΥΣΗ ΣΧΕΔΙΩΝ
ΔΙΑΧΕΙΡΙΣΗΣ ΥΔΑΤΙΚΩΝ ΠΟΡΩΝ



Πόσιμο νερό

Έργα αποκατάστασης προβλήματος ύδρευσης ΔΚ Ψαχνών και ΤΚ Καστέλλας, Νεροτριβιάς, Αττάλης της ΔΕ Μεσσαπίων Δήμου Διρφύων-Μεσσαπίων

Συμπληρωματικό μέτρο
Έργα δομικών κατασκευών

Κατασκευή:

έξι (6) νέων υδρογεωτρήσεων στο Δήμο Μεσσαπίων

δύο (2) δεξαμενών και

εξωτερικού δικτύου μεταφοράς νερού προς τις υπάρχουσες και τις νέες δεξαμενές νερού.



Με τη συγχρηματοδότηση της Ελλάδας και της Ευρωπαϊκής Ένωσης

Διαβούλευση Σχεδίου Διαχείρισης Υδατικών Πόρων
Υδατικού Διαμερίσματος Ανατολικής Στερεάς Ελλάδας



ΔΙΑΒΟΥΛΕΥΣΗ ΣΧΕΔΙΩΝ
ΔΙΑΧΕΙΡΙΣΗΣ ΥΔΑΤΙΚΩΝ ΠΟΡΩΝ



Αρδευτικό νερό

Έργα εκσυγχρονισμού και αντικατάστασης δικτύων άρδευσης
Επιδότηση αλλαγής αρδευτικών συστημάτων

Συμπληρωματικά μέτρα
Μέτρα διαχείρισης της ζήτησης

Ο εκσυγχρονισμός και η αντικατάσταση των δικτύων άρδευσης, μπορεί να αποδώσει μεγάλες ποσότητες νερού μέσω της μείωσης των απωλειών μεταφοράς και διανομής του νερού.

Οικονομική ενίσχυση των παραγωγών στο πλαίσιο των σχεδίων βελτίωσης (επενδύσεις εκσυγχρονισμού των γεωργικών εκμεταλλεύσεων) για αγορά ή αντικατάσταση αρδευτικών συστημάτων.



Με τη συγχρηματοδότηση της Ελλάδας και της Ευρωπαϊκής Ένωσης

Διαβούλευση Σχεδίου Διαχείρισης Υδατικών Πόρων
Υδατικού Διαμερίσματος Ανατολικής Στερεάς Ελλάδας



ΔΙΑΒΟΥΛΕΥΣΗ ΣΧΕΔΙΩΝ
ΔΙΑΧΕΙΡΙΣΗΣ ΥΔΑΤΙΚΩΝ ΠΟΡΩΝ



Ασωπός

Διαχείριση βιομηχανικών αποβλήτων περιοχής ΛΑΠ Ασωπού
Διερεύνηση υλοποίησης άμεσων δράσεων αντιμετώπισης των πιέσεων στη ΛΑΠ Ασωπού από τις βιομηχανικές εγκαταστάσεις

Συμπληρωματικά μέτρα
Έλεγχοι εκπομπής ρύπων

Υλοποίηση Κεντρικού Συστήματος Επεξεργασίας Βιομηχανικών Αποβλήτων περιοχής Οινοφύτων-Σχηματαρίου (μελέτη Σκοπιμότητας ΣΕΒ).
Διερεύνηση εναλλακτικών δράσεων για τη διαχείριση των βιομηχανικών αποβλήτων της ΛΑΠ Ασωπού.



Με τη συγχρηματοδότηση της Ελλάδας και της Ευρωπαϊκής Ένωσης

Διαβούλευση Σχεδίου Διαχείρισης Υδατικών Πόρων
Υδατικού Διαμερίσματος Ανατολικής Στερεάς Ελλάδας



ΔΙΑΒΟΥΛΕΥΣΗ ΣΧΕΔΙΩΝ
ΔΙΑΧΕΙΡΙΣΗΣ ΥΔΑΤΙΚΩΝ ΠΟΡΩΝ



Ασωπός

Πρόγραμμα διερευνητικής παρακολούθησης των σημειακών απορρίψεων στη ΛΑΠ Ασωπού
Οριοθέτηση π. Ασωπού

Συμπληρωματικό μέτρο
Λοιπά μέτρα

Ολοκληρωμένη και **συστηματική καταγραφή και παρακολούθηση** των σημειακών απορρίψεων στα επιφανειακά και υπόγεια ύδατα.

Οριοθέτηση του π. Ασωπού με στόχο σε επόμενο στάδιο να καθορισθούν ζώνες προστασίας του.



Με τη συγχρηματοδότηση της Ελλάδας και της Ευρωπαϊκής Ένωσης

Διαβούλευση Σχεδίου Διαχείρισης Υδατικών Πόρων
Υδατικού Διαμερίσματος Ανατολικής Στερεάς Ελλάδας



ΔΙΑΒΟΥΛΕΥΣΗ ΣΧΕΔΙΩΝ
ΔΙΑΧΕΙΡΙΣΗΣ ΥΔΑΤΙΚΩΝ ΠΟΡΩΝ



Βοιωτικός Κηφισός

Πρόγραμμα διερευνητικής παρακολούθησης των σημειακών απορρίψεων στη ΛΑΠ Βοιωτικού Κηφισού

Συμπληρωματικό μέτρο
Λοιπά μέτρα

Ολοκληρωμένη και συστηματική καταγραφή και παρακολούθηση των σημειακών απορρίψεων στα επιφανειακά και υπόγεια ύδατα



Με τη συγχρηματοδότηση της Ελλάδας και της Ευρωπαϊκής Ένωσης



Διαβούλευση Σχεδίου Διαχείρισης Υδατικών Πόρων
Υδατικού Διαμερίσματος Ανατολικής Στερεάς Ελλάδας



ΔΙΑΒΟΥΛΕΥΣΗ ΣΧΕΔΙΩΝ
ΔΙΑΧΕΙΡΙΣΗΣ ΥΔΑΤΙΚΩΝ ΠΟΡΩΝ



Διαχείριση βιομηχανικών υγρών αποβλήτων

Κατάρτιση μητρώου πηγών ρύπανσης

Βασικό μέτρο

Μέτρα για τις σημειακές πηγές απορρίψεων που ενδέχεται να προκαλέσουν ρύπανση

Εφαρμογή του Άρθρου 5 της ΚΥΑ 51354/2641/Ε103,

Καταγραφή των εγκαταστάσεων, δραστηριοτήτων και χρήσεων που αποτελούν πηγές έκλυσης ουσιών προτεραιότητας και ειδικών ρύπων και την κατάρτιση σχετικού μητρώου,

Περιγραφή των αποβλήτων που απορρίπτονται, συνοδευόμενη από χημική ανάλυση των αποβλήτων αυτών,

Έκδοση εγκυκλίων και λοιπών ενημερωτικών δράσεων για το προσωπικό των αρμόδιων υπηρεσιών αδειοδότησης και

Έλεγχος και επικαιροποίηση των αδειών των εγκαταστάσεων.



Με τη συγχρηματοδότηση της Ελλάδας και της Ευρωπαϊκής Ένωσης

Διαβούλευση Σχεδίου Διαχείρισης Υδατικών Πόρων
Υδατικού Διαμερίσματος Ανατολικής Στερεάς Ελλάδας



ΔΙΑΒΟΥΛΕΥΣΗ ΣΧΕΔΙΩΝ
ΔΙΑΧΕΙΡΙΣΗΣ ΥΔΑΤΙΚΩΝ ΠΟΡΩΝ



Διαχείριση βιομηχανικών υγρών αποβλήτων

Θεσμοθέτηση ορίων εκπομπής ρύπων σε επίπεδο Λεκάνης Απορροής για τις ουσίες προτεραιότητας και τους άλλους ρύπους της ΚΥΑ 51354/2641/Ε103/2010

Βασικό μέτρο

Μέτρα για τις σημειακές πηγές απορρίψεων που ενδέχεται να προκαλέσουν ρύπανση

Στόχος του μέτρου αποτελεί ο **καθορισμός ορίων εκπομπής για τις ουσίες προτεραιότητας και άλλους ρύπους** που επηρεάζουν τα επιφανειακά ύδατα και θεσπίζονται με την ΚΥΑ 51354/2641/Ε103/2010.

Οι **Οριακές Τιμές Εκπομπών** θα αποτελούν μέγιστες τιμές τις οποίες θα πρέπει να ικανοποιούν σε κάθε περίπτωση τα υγρά απόβλητα των βιομηχανικών και λοιπών δραστηριοτήτων που αναπτύσσονται εντός της λεκάνης απορροής.



Με τη συγχρηματοδότηση της Ελλάδας και της Ευρωπαϊκής Ένωσης

Διαβούλευση Σχεδίου Διαχείρισης Υδατικών Πόρων
Υδατικού Διαμερίσματος Ανατολικής Στερεάς Ελλάδας



ΔΙΑΒΟΥΛΕΥΣΗ ΣΧΕΔΙΩΝ
ΔΙΑΧΕΙΡΙΣΗΣ ΥΔΑΤΙΚΩΝ ΠΟΡΩΝ



Περιοχές ενδιαφέροντος

Ανασύσταση και αποκατάσταση περιοχών υγροβιότοπων

Συμπληρωματικό μέτρο

Ανασύσταση και αποκατάσταση περιοχών υγροβιότοπων

Ανάδειξη των περιοχών μέσω:

- της οριοθέτησής τους και
- της εκπόνησης των απαιτούμενων μελετών διαχείρισης των υγροβιότοπων

Περιοχές ενδιαφέροντος (εκτός Natura) είναι:

το έλος Ψαχνών ή Κολοβρέχτης, η Λιμνοθάλασσα Στροφυλλιά στην Σκιάθο και οι λιμνοθάλασσες Μεγάλο και Μικρό Λιβάρι και το Δέλτα Ξεριά στην Εύβοια.



Με τη συγχρηματοδότηση της Ελλάδας και της Ευρωπαϊκής Ένωσης



Διαβούλευση Σχεδίου Διαχείρισης Υδατικών Πόρων
Υδατικού Διαμερίσματος Ανατολικής Στερεάς Ελλάδας



ΔΙΑΒΟΥΛΕΥΣΗ ΣΧΕΔΙΩΝ
ΔΙΑΧΕΙΡΙΣΗΣ ΥΔΑΤΙΚΩΝ ΠΟΡΩΝ



Τιμολογιακή πολιτική

Προσαρμογή τιμολογιακής πολιτικής

Βασικό μέτρο

Μέτρα για την εφαρμογή της αρχής ανάκτησης κόστους, κατάλληλα για τους σκοπούς του Άρθρου 9 της Οδηγίας 2000/60/ΕΚ

Εφαρμογή ενιαίας τιμολογιακής πολιτικής για το νερό με στόχο τον περιορισμό της σπατάλης του νερού και την σταδιακή ανάκτηση του κόστους του νερού.

Επανεξέταση τιμολογιακής πολιτική των ΔΕΥΑ, ΟΕΒ, ΤΟΕΒ.



Με τη συγχρηματοδότηση της Ελλάδας και της Ευρωπαϊκής Ένωσης



Διαβούλευση Σχεδίου Διαχείρισης Υδατικών Πόρων
Υδατικού Διαμερίσματος Ανατολικής Στερεάς Ελλάδας



ΔΙΑΒΟΥΛΕΥΣΗ ΣΧΕΔΙΩΝ
ΔΙΑΧΕΙΡΙΣΗΣ ΥΔΑΤΙΚΩΝ ΠΟΡΩΝ



Ενημέρωση/συμμετοχή

Ενίσχυση δράσεων περιβαλλοντικών προγραμμάτων στην
Πρωτοβάθμια Εκπαίδευση - Οργάνωση ενημερωτικών ημερίδων

Συμπληρωματικά μέτρα
Εκπαιδευτικά μέτρα

Στόχος είναι η **μεταφορά μηνυμάτων** και η σταδιακή αλλαγή στη νοοτροπία των αυριανών πολιτών όσον αφορά στη σωστή χρήση και προστασία του νερού.

Πραγματοποίηση ημερίδων για την ευαισθητοποίηση του κοινού σε σχέση με την αποδοτική χρήση του νερού, την αποτροπή της ρύπανσης και την προώθηση της χρήσης του ανακυκλωμένου νερού.



Με τη συγχρηματοδότηση της Ελλάδας και της Ευρωπαϊκής Ένωσης

Διαβούλευση Σχεδίου Διαχείρισης Υδατικών Πόρων
Υδατικού Διαμερίσματος Ανατολικής Στερεάς Ελλάδας



ΔΙΑΒΟΥΛΕΥΣΗ ΣΧΕΔΙΩΝ
ΔΙΑΧΕΙΡΙΣΗΣ ΥΔΑΤΙΚΩΝ ΠΟΡΩΝ



Θεσμικά – Διοικητικά – Νομοθετικά

Επικαιροποίηση της απόφασης Φ16/6631/1989 που καθορίζει τα κατώτατα και ανώτατα όρια των αναγκαίων ποσοτήτων αρδευτικού νερού

Συστηματικός έλεγχος τήρησης των όρων των αδειών απόληψης νερού στην φάση έκδοσης της άδειας, κατασκευής και λειτουργίας του έργου

Εντατικοποίηση των περιβαλλοντικών επιθεωρήσεων σε εφαρμογή του άρθρου 20 του Ν. 4014/2011

Δημιουργία θεσμικού πλαισίου αδειοδότησης βυτιοφόρων οχημάτων μεταφοράς λυμάτων

Διαχείριση αστικών λυμάτων σε οικισμούς που δεν εξυπηρετούνται από κεντρικές εγκαταστάσεις επεξεργασίας λυμάτων (ΙΠ < 2000 κατ.)



Με τη συγχρηματοδότηση της Ελλάδας και της Ευρωπαϊκής Ένωσης

Διαβούλευση Σχεδίου Διαχείρισης Υδατικών Πόρων
Υδατικού Διαμερίσματος Ανατολικής Στερεάς Ελλάδας



ΔΙΑΒΟΥΛΕΥΣΗ ΣΧΕΔΙΩΝ
ΔΙΑΧΕΙΡΙΣΗΣ ΥΔΑΤΙΚΩΝ ΠΟΡΩΝ



Προστασία Υπογείων ΥΣ

Απαγόρευση κατασκευής νέων υδροληπτικών έργων υπόγειων υδάτων (γεωτρήσεις, πηγάδια κλπ) για νέες χρήσεις νερού καθώς και της επέκτασης αδειών υφιστάμενων χρήσεων νερού:

- Σε περιοχές ΥΥΣ με κακή ποσοτική κατάσταση
- Εντός των ζωνών των συλλογικών αρδευτικών δικτύων
- Στις ζώνες προστασίας (I και II) των έργων υδροληψίας για άντληση πόσιμου ύδατος

Ορισμός (κατ' αρχήν και στη συνέχεια λεπτομερής) ζωνών περιορισμού ανόρυξης νέων γεωτρήσεων για νέες χρήσεις νερού καθώς και επέκτασης αδειών υφιστάμενων χρήσεων στα παράκτια Υπόγεια ΥΣ που παρατηρούνται φαινόμενα υφαλμύρισης



Με τη συγχρηματοδότηση της Ελλάδας και της Ευρωπαϊκής Ένωσης

Διαβούλευση Σχεδίου Διαχείρισης Υδατικών Πόρων
Υδατικού Διαμερίσματος Ανατολικής Στερεάς Ελλάδας



ΔΙΑΒΟΥΛΕΥΣΗ ΣΧΕΔΙΩΝ
ΔΙΑΧΕΙΡΙΣΗΣ ΥΔΑΤΙΚΩΝ ΠΟΡΩΝ



Διαχείριση Ζήτησης

Αξιοποίηση των επεξεργασμένων υγρών αποβλήτων για συμπληρωματικές χρήσεις (άρδευση, βιομηχανία, πράσινο)

Έργα Αποκατάστασης / Ενίσχυσης υφιστάμενου δικτύου ύδρευσης

Δράσεις εκσυγχρονισμού της λειτουργίας των δικτύων ύδρευσης των μεγάλων πολεοδομικών συγκροτημάτων του ΥΔ. Έλεγχοι Διαρροών

Σύνταξη / Επικαιροποίηση Γενικών Σχεδίων Ύδρευσης (Masterplan) από τις ΔΕΥΑ



Με τη συγχρηματοδότηση της Ελλάδας και της Ευρωπαϊκής Ένωσης

Διαβούλευση Σχεδίου Διαχείρισης Υδατικών Πόρων
Υδατικού Διαμερίσματος Ανατολικής Στερεάς Ελλάδας



ΔΙΑΒΟΥΛΕΥΣΗ ΣΧΕΔΙΩΝ
ΔΙΑΧΕΙΡΙΣΗΣ ΥΔΑΤΙΚΩΝ ΠΟΡΩΝ



Σχέδιο Διαχείρισης Υδάτων ΥΔ Ανατολικής Στερεάς Ελλάδας

Μέρος Γ Λοιπές Δράσεις



Με τη συγχρηματοδότηση της Ελλάδας και της Ευρωπαϊκής Ένωσης

Διαβούλευση Σχεδίου Διαχείρισης Υδατικών Πόρων
Υδατικού Διαμερίσματος Ανατολικής Στερεάς Ελλάδας



ΔΙΑΒΟΥΛΕΥΣΗ ΣΧΕΔΙΩΝ
ΔΙΑΧΕΙΡΙΣΗΣ ΥΔΑΤΙΚΩΝ ΠΟΡΩΝ



Ασωπός

Έλεγχος Εφαρμογής της ΚΥΑ 20488/2010 στη ΛΑΠ Ασωπού

Η ΚΥΑ 20488/2010 (ΦΕΚ 749/Β/31.5.2010) θέτει τους περιβαλλοντικούς στόχους για τα επιφανειακά ύδατα της λεκάνης απορροής Ασωπού ποταμού, τόσο αναφορικά με τις ουσίες προτεραιότητας, όσο και σε σχέση με πρόσθετους ρύπους που απορρίπτονται στο υδάτινο περιβάλλον.

Επίσπευση των προβλεπόμενων διαδικασιών συμμόρφωσης των δραστηριοτήτων με τις διατάξεις της ΚΥΑ 20488/2010.



Με τη συγχρηματοδότηση της Ελλάδας και της Ευρωπαϊκής Ένωσης

Διαβούλευση Σχεδίου Διαχείρισης Υδατικών Πόρων
Υδατικού Διαμερίσματος Ανατολικής Στερεάς Ελλάδας



ΔΙΑΒΟΥΛΕΥΣΗ ΣΧΕΔΙΩΝ
ΔΙΑΧΕΙΡΙΣΗΣ ΥΔΑΤΙΚΩΝ ΠΟΡΩΝ



Χώροι Ανεξέλεγκτης Διάθεσης Απορριμμάτων

Προώθηση έργων ολοκλήρωσης Περιφερειακού Σχεδιασμού για τη διαχείριση των στερεών αποβλήτων – Άμεση ολοκλήρωση προγράμματος κλεισίματος και αποκατάστασης των ΧΑΔΑ

Επιτάχυνση των διαδικασιών για την εκπόνηση των απαραίτητων μελετών για την ένταξη των ανενεργών και των ενεργών ΧΑΔΑ (Δήμος Αμφίκλειας-Ελάτειας, Δελφών) σε χρηματοδοτικά προγράμματα ώστε να αποκατασταθούν άμεσα οι χώροι αυτοί.



Με τη συγχρηματοδότηση της Ελλάδας και της Ευρωπαϊκής Ένωσης

Διαβούλευση Σχεδίου Διαχείρισης Υδατικών Πόρων
Υδατικού Διαμερίσματος Ανατολικής Στερεάς Ελλάδας



ΔΙΑΒΟΥΛΕΥΣΗ ΣΧΕΔΙΩΝ
ΔΙΑΧΕΙΡΙΣΗΣ ΥΔΑΤΙΚΩΝ ΠΟΡΩΝ



Σχεδιασμός & Προγραμματισμός Χωροταξικού & Πολεοδομικού Επιπέδου

Ολοκλήρωση της αναθεώρησης του Περιφερειακού Πλαισίου Χωροταξικού Σχεδιασμού και Αειφόρου Ανάπτυξης Στερεάς Ελλάδας και εναρμόνισή του με τα Ειδικά Χωροταξικά Πλαίσια

Άμεση εκπόνηση και υλοποίηση ανά Καλλικρατικό Δήμο Σχεδίων ΓΠΣ / ΣΧΟΟΑΠ - Τροποποίηση ΓΠΣ και ΣΧΟΟΑΠ

Οργάνωση ζωνών παραγωγικών δραστηριοτήτων (βιομηχανία - τουρισμός - γεωργία) μέσω της εφαρμογής των κατευθύνσεων των ΠΠΧΣΑΑ (προτεινόμενες περιοχές ΠΟΑΠΔ / ΠΕΡΠΟ / ΠΟΤΑ κλπ)



Με τη συγχρηματοδότηση της Ελλάδας και της Ευρωπαϊκής Ένωσης

Διαβούλευση Σχεδίου Διαχείρισης Υδατικών Πόρων
Υδατικού Διαμερίσματος Ανατολικής Στερεάς Ελλάδας



ΔΙΑΒΟΥΛΕΥΣΗ ΣΧΕΔΙΩΝ
ΔΙΑΧΕΙΡΙΣΗΣ ΥΔΑΤΙΚΩΝ ΠΟΡΩΝ



Διοικητικά – Νομοθετικά

Έκδοση εφαρμοστικών αποφάσεων που περιγράφονται με το Ν. 4014/2011 (περιβαλλοντική αδειοδότηση)

Έκδοση εφαρμοστικών αποφάσεων της ενότητας Α' του Ν. 4042/2012 (περί προστασίας περιβάλλοντος)

Καταχώρηση λειτουργικών δεδομένων από τις εγκαταστάσεις επεξεργασίας λυμάτων που εμπίπτουν στις διατάξεις της Οδηγίας 91/271/ΕΟΚ



Με τη συγχρηματοδότηση της Ελλάδας και της Ευρωπαϊκής Ένωσης



Διαβούλευση Σχεδίου Διαχείρισης Υδατικών Πόρων
Υδατικού Διαμερίσματος Ανατολικής Στερεάς Ελλάδας



ΔΙΑΒΟΥΛΕΥΣΗ ΣΧΕΔΙΩΝ
ΔΙΑΧΕΙΡΙΣΗΣ ΥΔΑΤΙΚΩΝ ΠΟΡΩΝ



Σχέδιο Διαχείρισης Υδάτων ΥΔ Ανατολικής Στερεάς Ελλάδας

Ευχαριστώ για την προσοχή σας !



Ειδικό Πρόγραμμα Υδάτων



Ευρωπαϊκό Έργο
Συγχρηματοδότηση



Με τη συγχρηματοδότηση της Ελλάδας και της Ευρωπαϊκής Ένωσης

**Διαβούλευση Σχεδίου Διαχείρισης Υδατικών Πόρων
Υδατικού Διαμερίσματος Ανατολικής Στερεάς Ελλάδας**



**ΔΙΑΒΟΥΛΕΥΣΗ ΣΧΕΔΙΩΝ
ΔΙΑΧΕΙΡΙΣΗΣ ΥΔΑΤΙΚΩΝ ΠΟΡΩΝ**