



ΠΡΟΣΦΟΡΑ ΚΑΙ ΖΗΤΗΣΗ


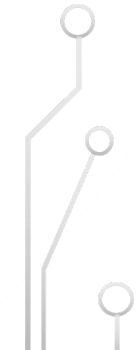
ΒΑΣΙΚΕΣ ΕΝΝΟΙΕΣ



ΖΗΤΗΣΗ



• Ζήτηση: Οι ποσότητες ενός προϊόντος (ή υπηρεσίας) που οι καταναλωτές είναι πρόθυμοι και ικανοί να αγοράσουν σε διαφορετικές τιμές σε μια συγκεκριμένη χρονική στιγμή με σταθερές:


- Γεύσεις & προτιμήσεις
 - Εισοδήματα
 - Τιμές άλλων αγαθών και υπηρεσιών
 - Αριθμό καταναλωτών
 - Εκτιμήσεις
 - Κτλ.
- 
- 



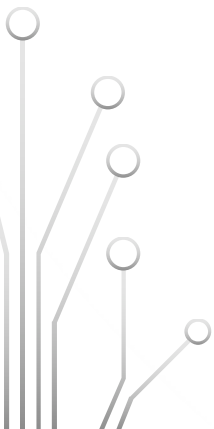
ΚΑΜΠΥΛΗ ΖΗΤΗΣΗΣ




Δείχνει τις διάφορες ποσότητες που οι καταναλωτές **προτίθενται να αγοράσουν** σε κάθε τιμή του αγαθού



Ο νόμος της ζήτησης περιγράφει τη σχέση ανάμεσα στην τιμή και τη ζητούμενη ποσότητα. Σχέση αρνητική



Αλλαγή στην τιμή του αγαθού **ΔΕΝ** επιφέρει από μόνη της μετατόπιση της ζήτησης. Προκαλεί κίνηση κατά μήκος της **καμπύλης**.

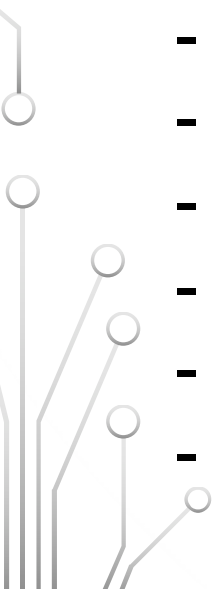
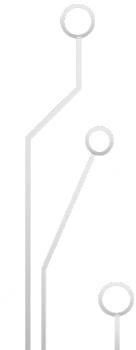




ΠΡΟΣΦΟΡΑ



Προσφορά: Οι ποσότητες ενός προϊόντος (ή υπηρεσίας) που οι παραγωγοί είναι πρόθυμοι και ικανοί να προσφέρουν σε διαφορετικές τιμές σε μια συγκεκριμένη χρονική στιγμή με σταθερές:

- Τεχνολογία
 - Τιμές εισροών
 - Τιμές συναφών αγαθών
 - Αριθμό παραγωγών
 - Εκτιμήσεις – προβλέψεις
 - Κτλ
- 
- 



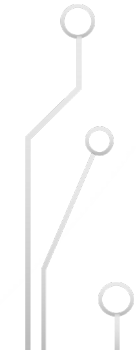

ΚΑΜΠΥΛΗ ΠΡΟΣΦΟΡΑΣ



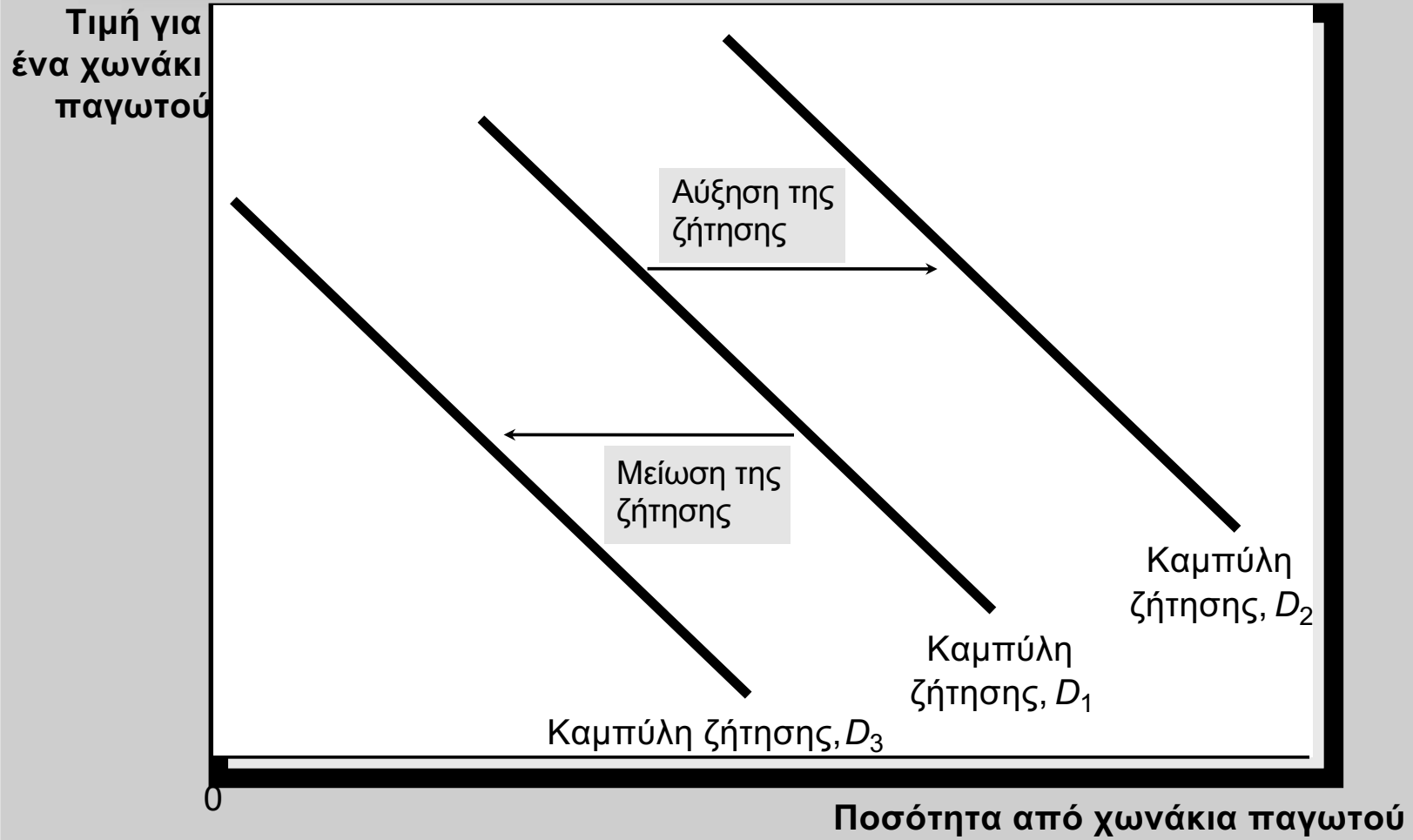
Δείχνει τις διάφορες ποσότητες που μπορούν να παραχθούν και να προσφερθούν στην αγορά σε κάθε τιμή του αγαθού

Ο νόμος της προσφοράς περιγράφει τη σχέση ανάμεσα στην τιμή και την προσφερόμενη ποσότητα. Σχέση θετική

Αλλαγή στην τιμή του αγαθού **ΔΕΝ** επιφέρει από μόνη της μετατόπιση της καμπύλης προσφοράς. Προκαλεί κίνηση κατά μήκος της καμπύλης.



ΜΕΤΑΤΟΠΙΣΕΙΣ ΤΗΣ ΚΑΜΠΥΛΗΣ ΖΗΤΗΣΗΣ

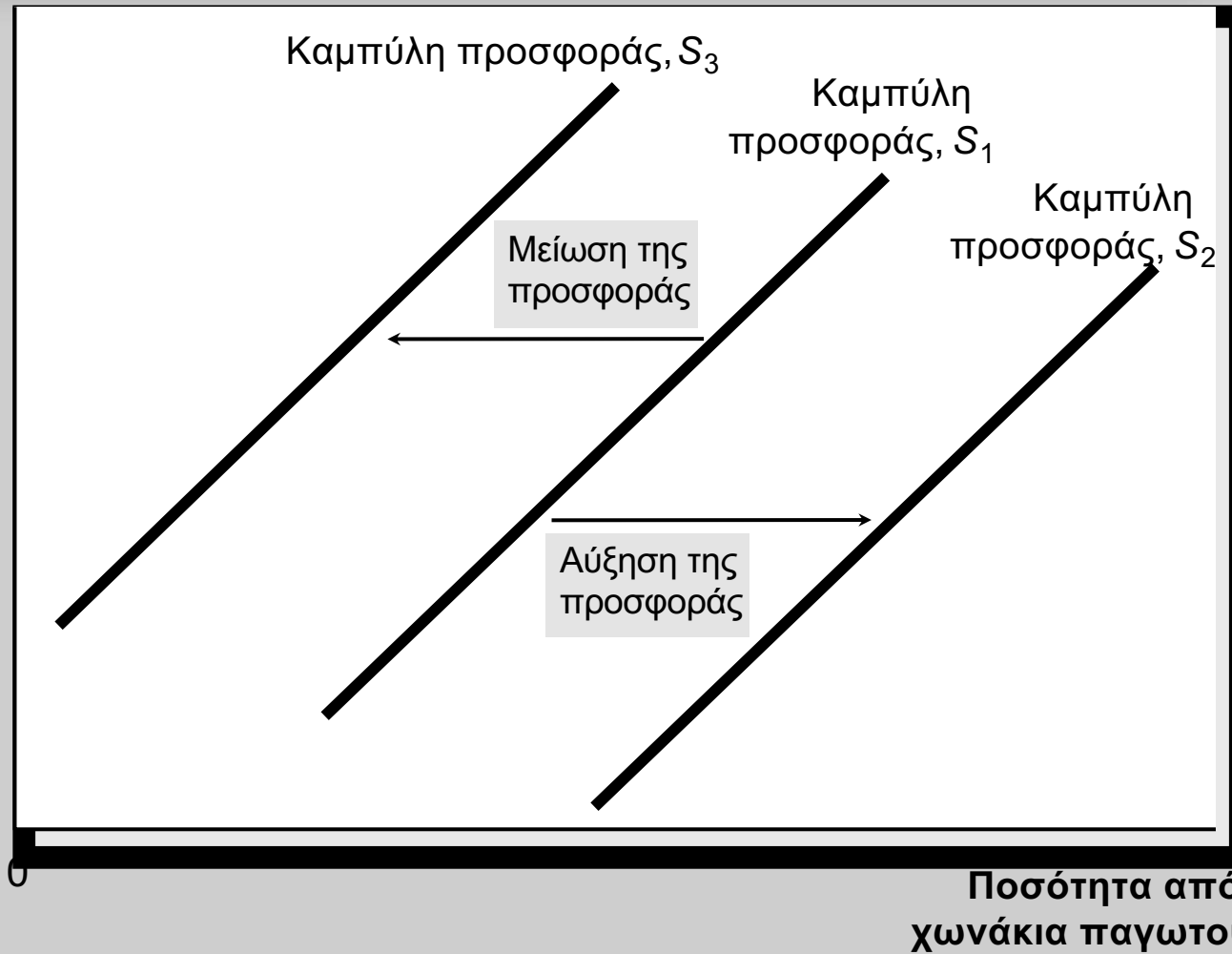


ΜΕΤΑΒΛΗΤΕΣ ΠΟΥ ΕΠΗΡΕΑΖΟΥΝ ΤΟΥΣ ΑΓΟΡΑΣΤΕΣ

Μεταβλητή	Μια μεταβολή σε αυτή τη μεταβλητή...
Τιμή	Αντιπροσωπεύει μια κίνηση κατά μήκος της καμπύλης ζήτησης
Εισόδημα	Μετατοπίζει την καμπύλη ζήτησης
Τιμές συναφών αγαθών	Μετατοπίζει την καμπύλη ζήτησης
Προτιμήσεις	Μετατοπίζει την καμπύλη ζήτησης
Προσδοκίες	Μετατοπίζει την καμπύλη ζήτησης
Αριθμός αγοραστών	Μετατοπίζει την καμπύλη ζήτησης

ΜΕΤΑΤΟΠΙΣΕΙΣ ΤΗΣ ΚΑΜΠΥΛΗΣ ΠΡΟΣΦΟΡΑΣ

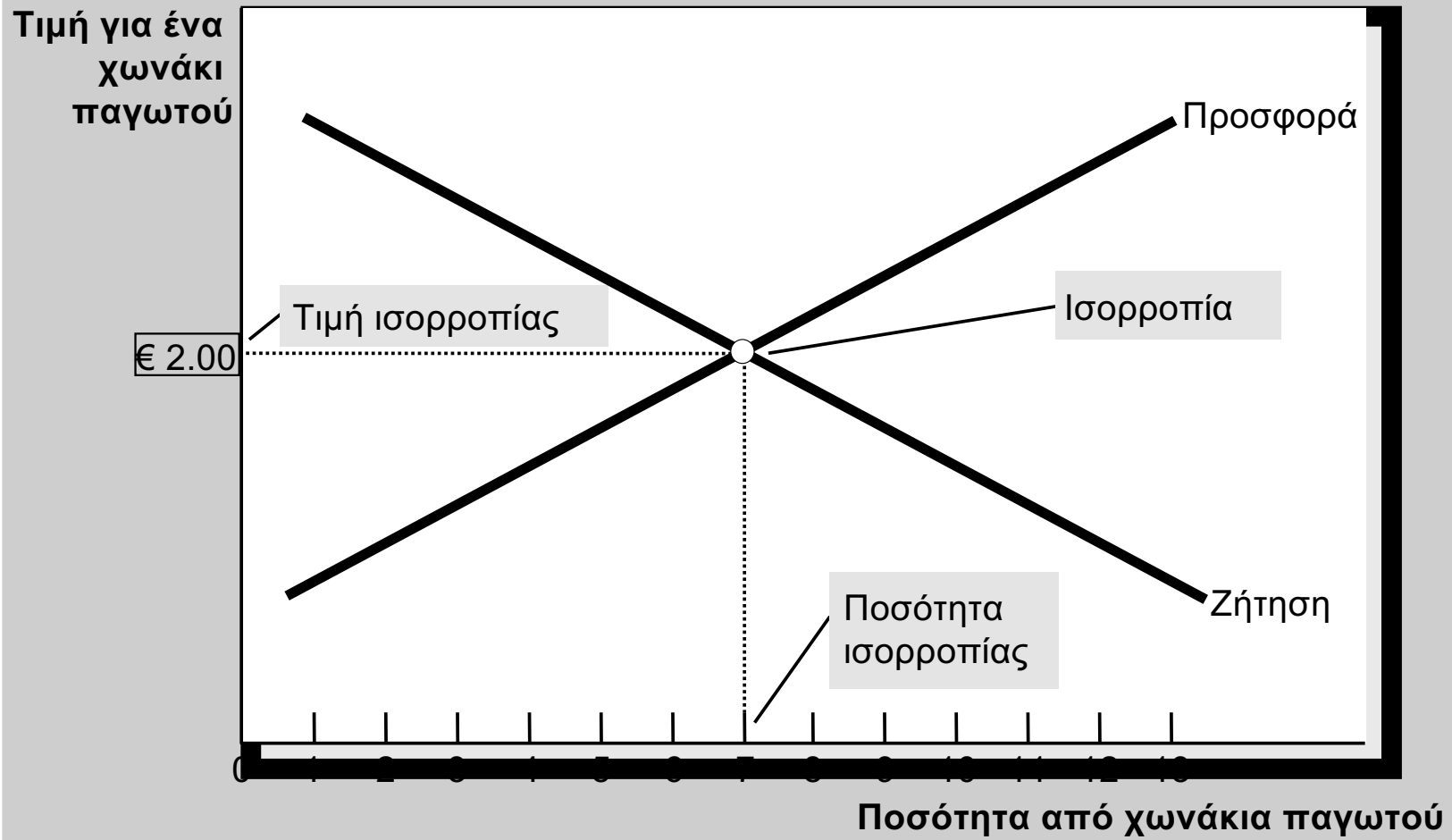
Τιμή για
ένα χωνάκι
παγωτού



ΜΕΤΑΒΛΗΤΕΣ ΠΟΥ ΕΠΗΡΕΑΖΟΥΝ ΤΟΥΣ ΠΩΛΗΤΕΣ

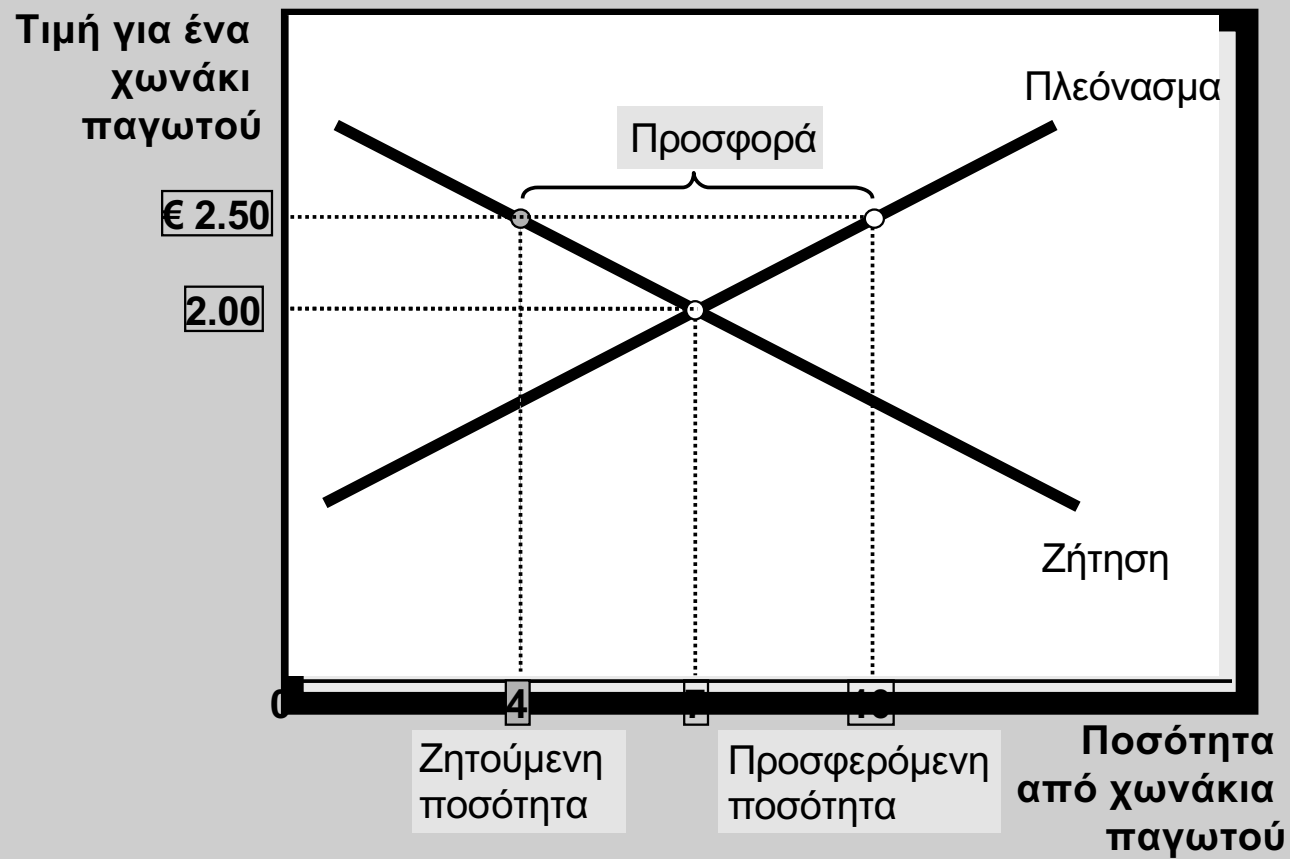
Μεταβλητή	Μια μεταβολή σε αυτή τη μεταβλητή...
Τιμή	Αντιπροσωπεύει μια κίνηση κατά μήκος της καμπύλης προσφοράς
Τιμές εισροών	Μετατοπίζει την καμπύλη προσφοράς
Τεχνολογία	Μετατοπίζει την καμπύλη προσφοράς
Προσδοκίες	Μετατοπίζει την καμπύλη προσφοράς
Αριθμός πωλητών	Μετατοπίζει την καμπύλη προσφοράς

Η ΙΣΟΡΡΟΠΙΑ ΠΡΟΣΦΟΡΑΣ ΚΑΙ ΖΗΤΗΣΗΣ



ΑΓΟΡΕΣ ΠΟΥ ΔΕΝ ΒΡΙΣΚΟΝΤΑΙ ΣΕ ΙΣΟΡΡΟΠΙΑ

(α) Πλεονάζουσα προσφορά



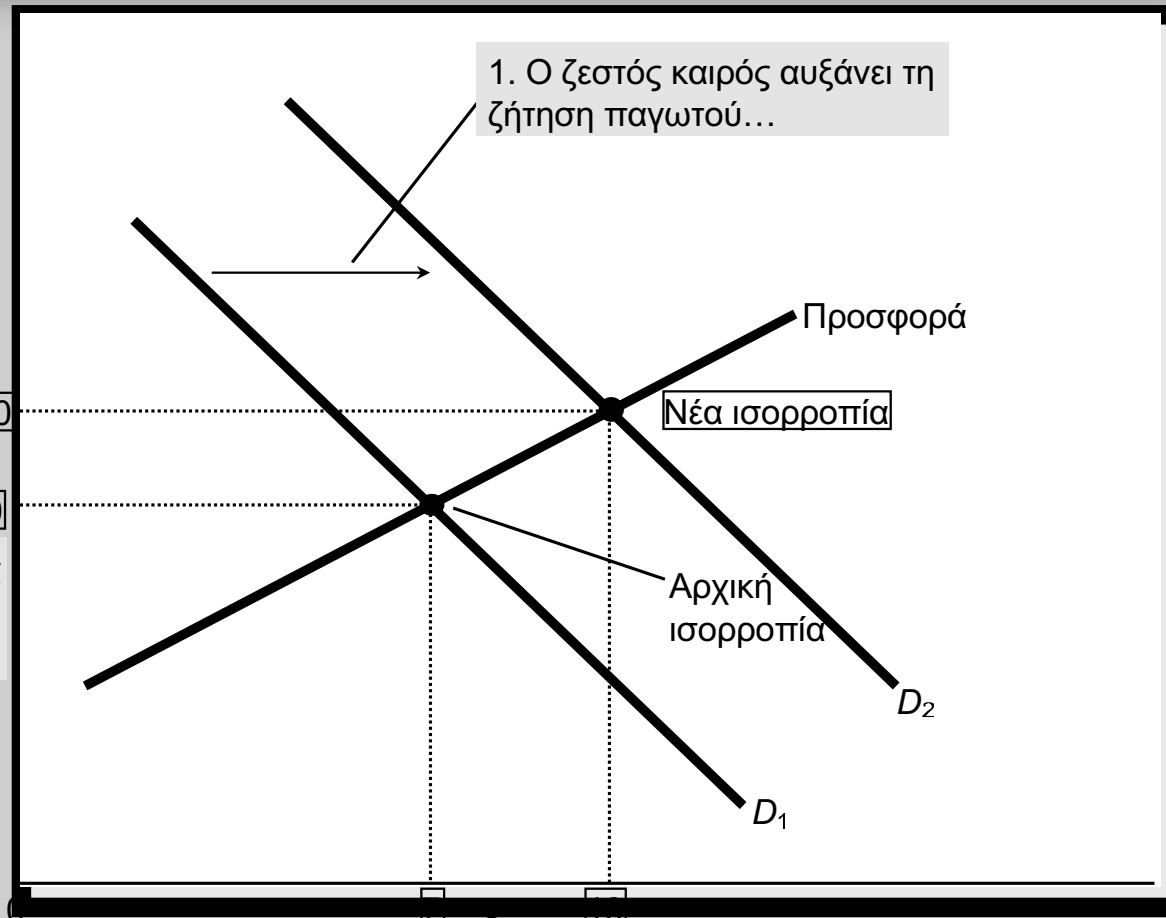
ΠΩΣ ΜΙΑ ΑΥΞΗΣΗ ΤΗΣ ΖΗΤΗΣΗΣ ΕΠΗΡΕΑΖΕΙ ΤΗΝ ΙΣΟΡΡΟΠΙΑ

Τιμή για ένα
χωνάκι
παγωτού

2. ... οδηγώντας
σε υψηλότερη
τιμή...

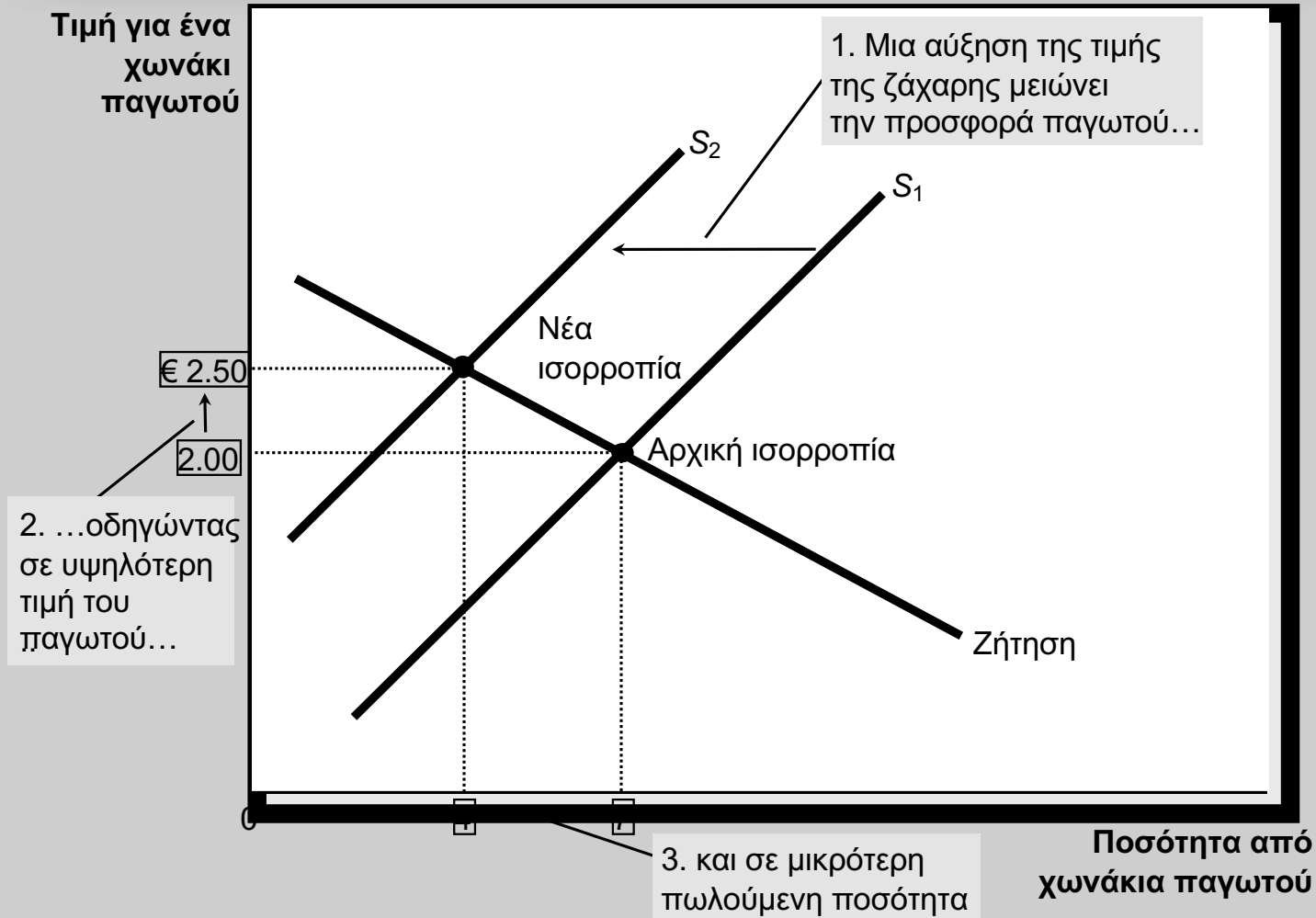
€ 2.50
↑
2.00

3. ... και μεγαλύτερη
πωλούμενη ποσότητα.



Ποσότητα από
χωνάκια παγωτού

ΠΩΣ ΜΙΑ ΜΕΙΩΣΗ ΣΤΗΝ ΠΡΟΣΦΟΡΑ ΕΠΗΡΕΑΖΕΙ ΤΗΝ ΙΣΟΡΡΟΠΙΑ



ΤΙ ΣΥΜΒΑΙΝΕΙ ΣΤΗΝ ΤΙΜΗ ΚΑΙ ΤΗΝ ΠΟΣΟΤΗΤΑ ΟΤΑΝ ΜΕΤΑΤΟΠΙΖΕΤΑΙ Η ΠΡΟΣΦΟΡΑ Ή Η ΖΗΤΗΣΗ;

	Καμία μεταβολή της προσφοράς	Μια αύξηση της προσφοράς	Μια μείωση της προσφοράς
Καμία μεταβολή της ζήτησης	P μένει ίδια Q μένει ίδια	P μειώνεται Q αυξάνεται	P αυξάνεται Q μειώνεται
Μια αύξηση της ζήτησης	P αυξάνεται Q αυξάνεται	P αμφίβολη η κίνησή του Q αυξάνεται	P αυξάνεται Q αμφίβολη η κίνησή του
Μια μείωση της ζήτησης	P μειώνεται Q μειώνεται	P μειώνεται Q αμφίβολη η κίνησή του	P αμφίβολη η κίνησή του Q μειώνεται



Ελαστικότητα (elasticity)

«Ο ρυθμός μεταβολής της εξαρτημένης μεταβλητής ως προς το ρυθμό μεταβολής της ανεξάρτητης μεταβλητής»

$\varepsilon = \% \Delta \text{ ποσότητας που ζητάται (ή προσφέρεται)} / \% \Delta \text{ ανεξάρτητης μεταβλητής}$

Μας ενδιαφέρει: η μεταβολή της ποσότητας που ζητάται είναι:

- μεγαλύτερη
- ίση
- μικρότερη

της μεταβολής της ανεξάρτητης μεταβλητής

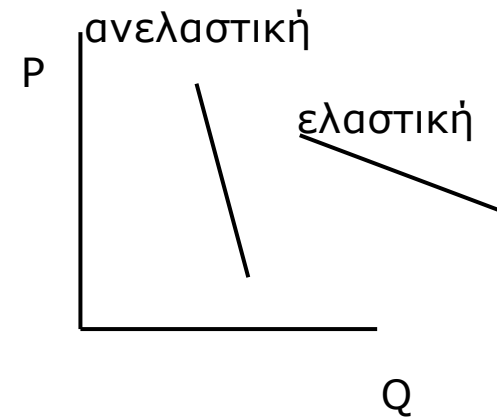
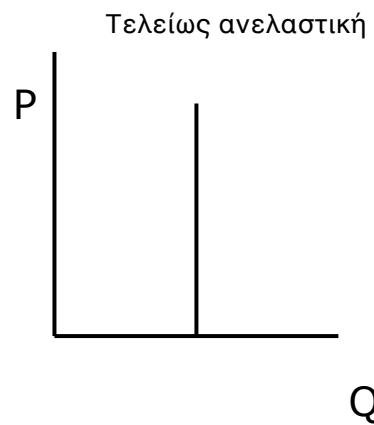
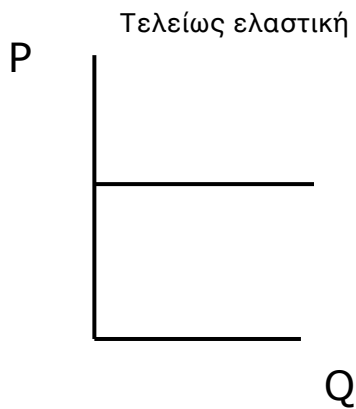
Ελαστικότητα ζήτησης ή ίδιας τιμής (own-price elasticity)

$\varepsilon = \% \Delta$ ποσότητας προϊόντος που ζητάται (ή προσφέρεται) / $\% \Delta$ τιμής προϊόντος

ανελαστική όταν: $\varepsilon^d < -1 \rightarrow |\Delta Q^d| < | \% \Delta P |$

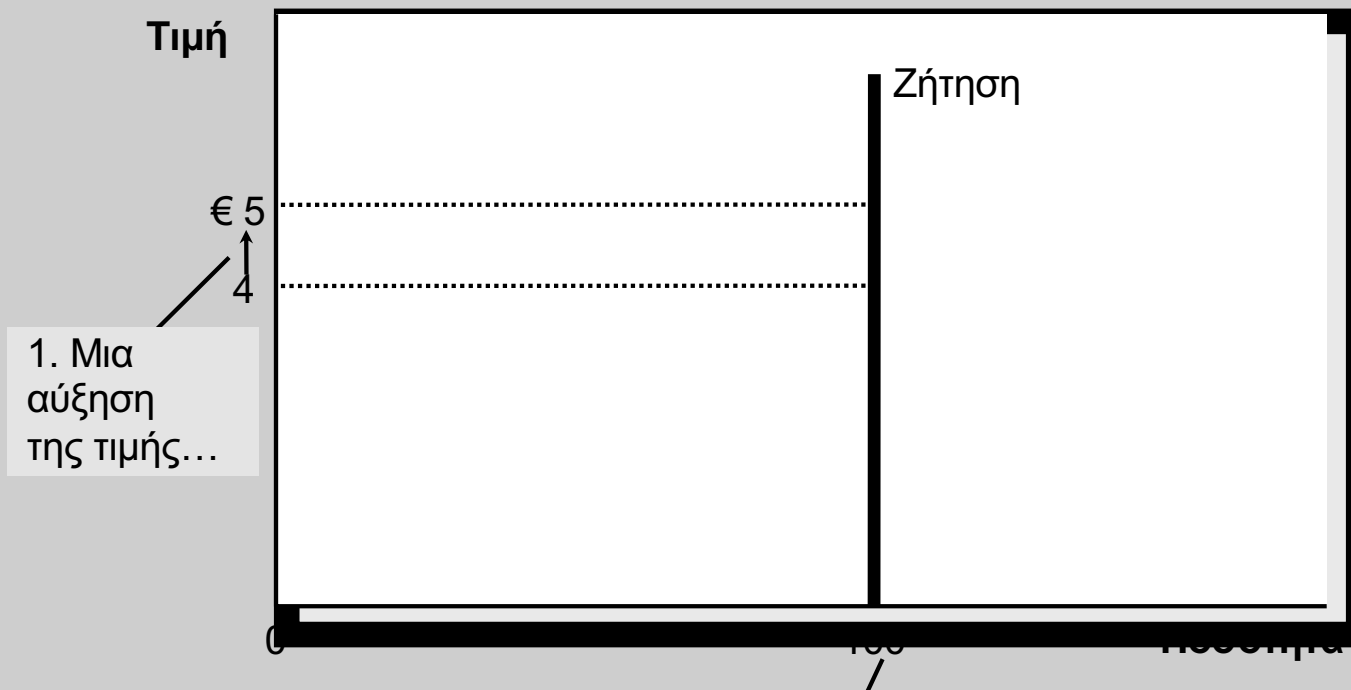
μοναδιαία ελ. όταν: $\varepsilon^d = -1 \rightarrow |\Delta Q^d| = | \% \Delta P |$

ελαστική όταν: $\varepsilon^d > -1 \rightarrow |\Delta Q^d| > | \% \Delta P |$



Η ΕΛΑΣΤΙΚΟΤΗΤΑ ΖΗΤΗΣΗΣ ΩΣ ΠΡΟΣ ΤΗΝ ΤΙΜΗ

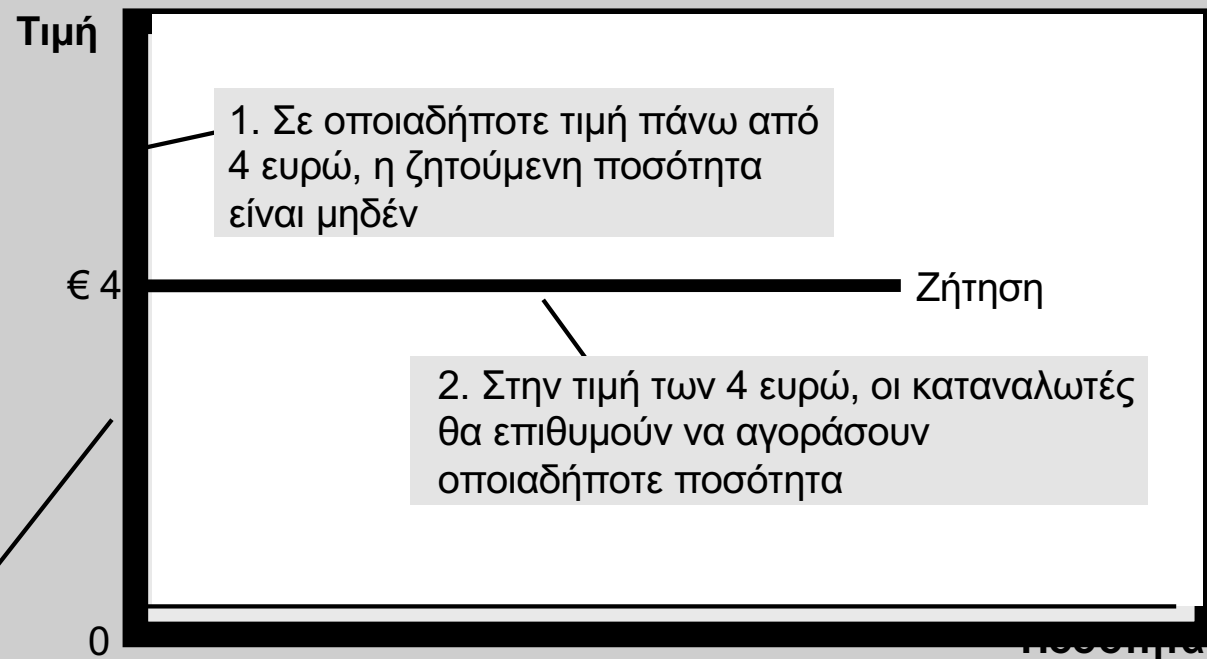
(α) Πλήρως ανελαστική ζήτηση: Η ελαστικότητα είναι ίση με το 0



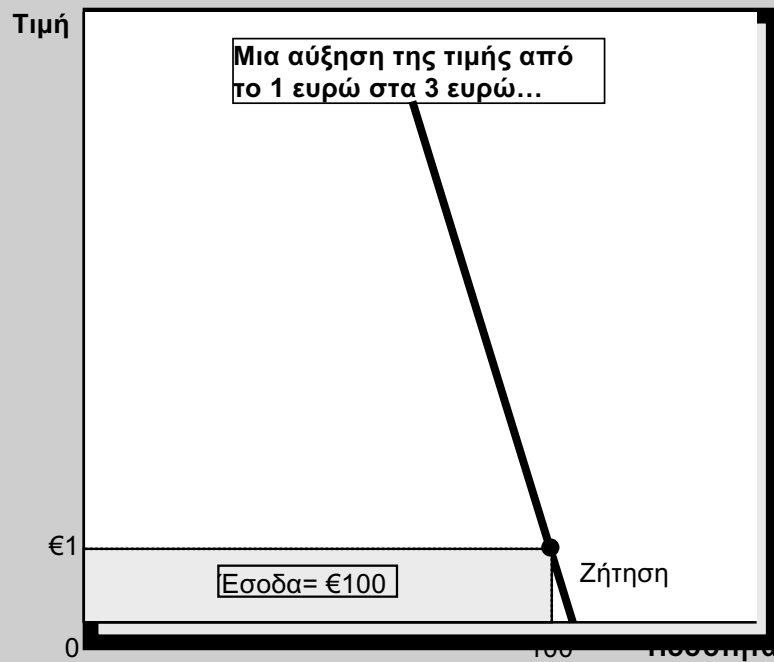
2. ...αφήνει την ζητούμενη ποσότητα αμετάβλητη.

Η ΕΛΑΣΤΙΚΟΤΗΤΑ ΖΗΤΗΣΗΣ ΩΣ ΠΡΟΣ ΤΗΝ ΤΙΜΗ

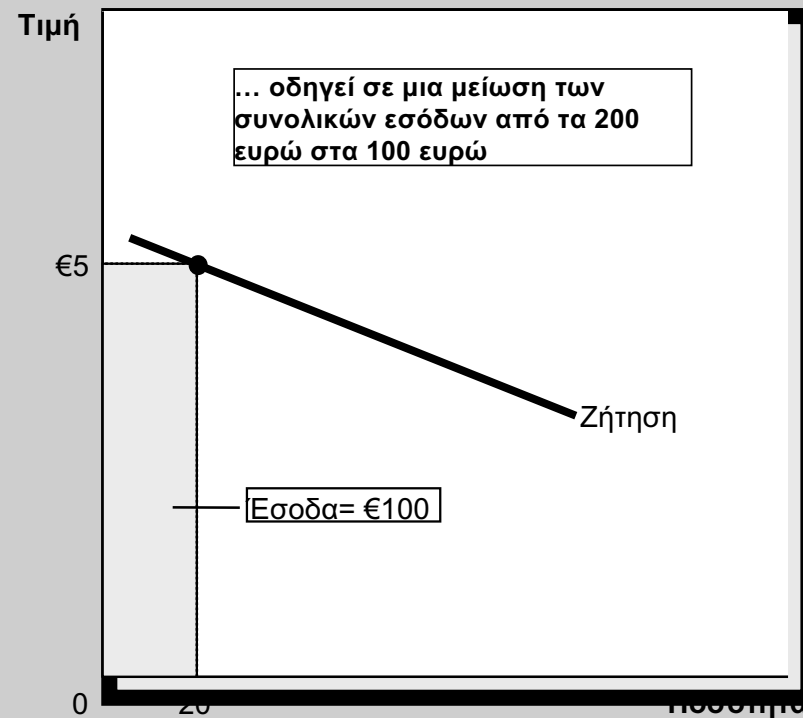
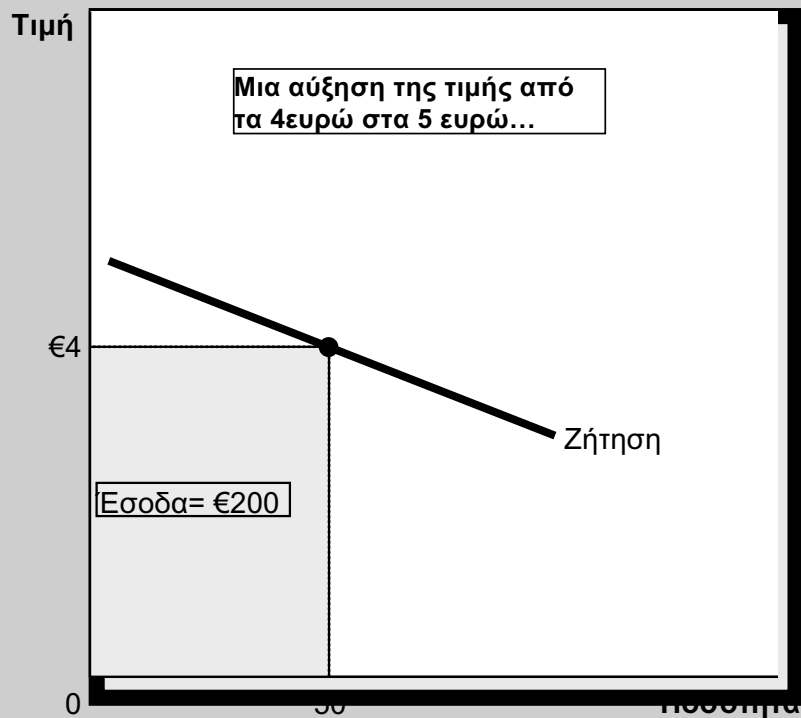
β) Πλήρως ελαστική ζήτηση: Η ελαστικότητα ισούται με το άπειρο



ΠΩΣ ΜΕΤΑΒΑΛΛΟΝΤΑΙ ΤΑ ΣΥΝΟΛΙΚΑ ΕΣΟΔΑ ΟΤΑΝ ΜΕΤΑΒΑΛΛΕΤΑΙ Η ΤΙΜΗ: ΑΝΕΛΑΣΤΙΚΗ ΖΗΤΗΣΗ

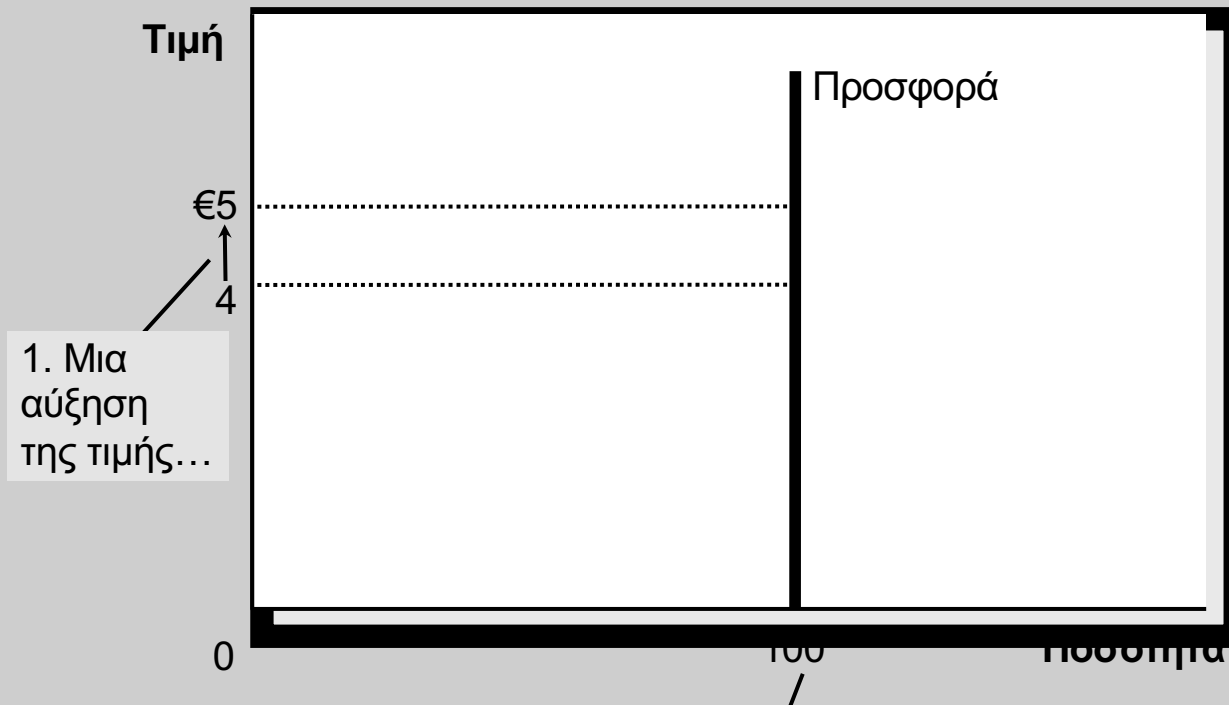


ΠΩΣ ΜΕΤΑΒΑΛΛΟΝΤΑΙ ΤΑ ΣΥΝΟΛΙΚΑ ΕΣΟΔΑ ΟΤΑΝ ΜΕΤΑΒΑΛΛΕΤΑΙ Η ΤΙΜΗ: ΕΛΑΣΤΙΚΗ ΖΗΤΗΣΗ



Η ΕΛΑΣΤΙΚΟΤΗΤΑ ΤΗΣ ΠΡΟΣΦΟΡΑΣ ΩΣ ΠΡΟΣ ΤΗΝ ΤΙΜΗ

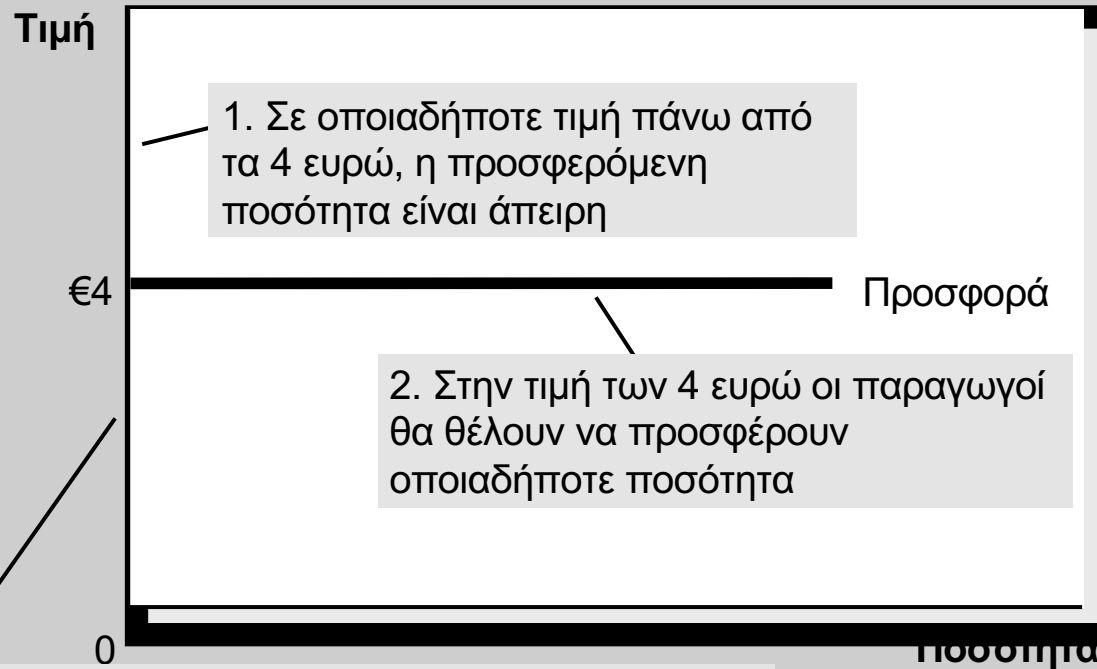
(α) Πλήρως ανελαστική προσφορά: Η ελαστικότητα είναι ίση με το 0



2. ... αφήνει την προσφερόμενη ποσότητα αμετάβλητη.

Η ΕΛΑΣΤΙΚΟΤΗΤΑ ΤΗΣ ΠΡΟΣΦΟΡΑΣ ΩΣ ΠΡΟΣ ΤΗΝ ΤΙΜΗ

(ε) Πλήρως ελαστική προσφορά: Η ελαστικότητα είναι ίση με το άπειρο

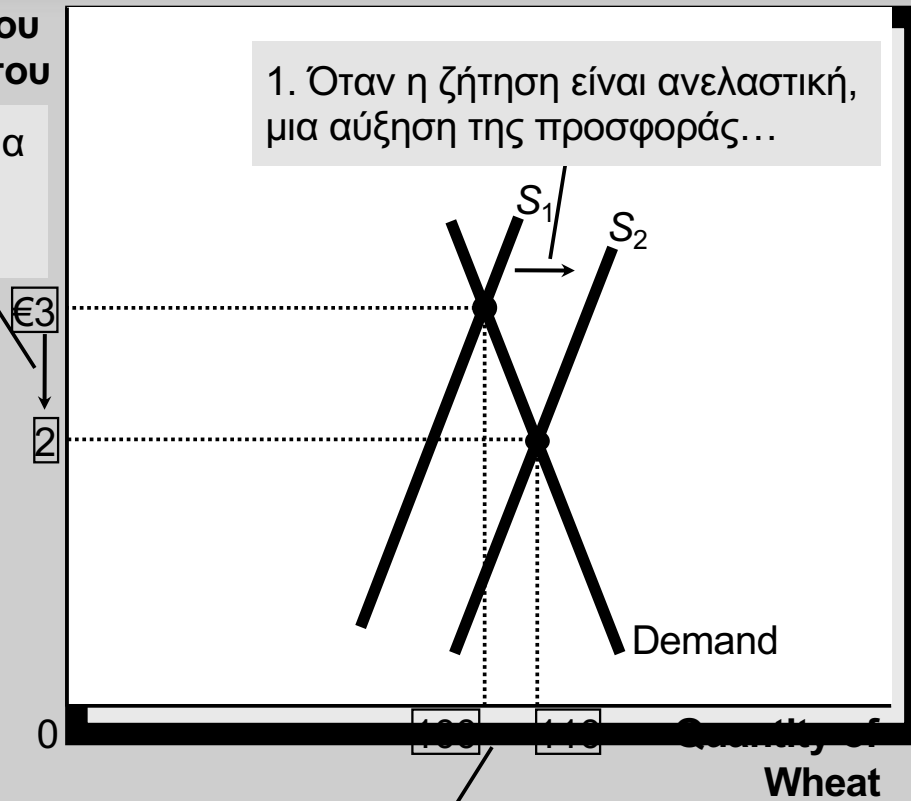


3. Σε μια τιμή μικρότερη από 4 ευρώ, η προσφερόμενη ποσότητα είναι ίδη με το μηδέν

ΜΙΑ ΑΥΞΗΣΗ ΤΗΣ ΠΡΟΣΦΟΡΑΣ ΣΤΗΝ ΑΓΟΡΑ ΣΙΤΟΥ

Τιμή του
σίτου

2. ... οδηγεί σε μια
μεγάλη μείωση
της τιμής...



3. ... και μια αναλογικά μικρότερη αύξηση της
πωλούμενης ποσότητας. Ως αποτέλεσμα, τα έσοδα
μειώνονται από 300 ευρώ σε 220 ευρώ