

Προϊστορικές Κοινωνίες

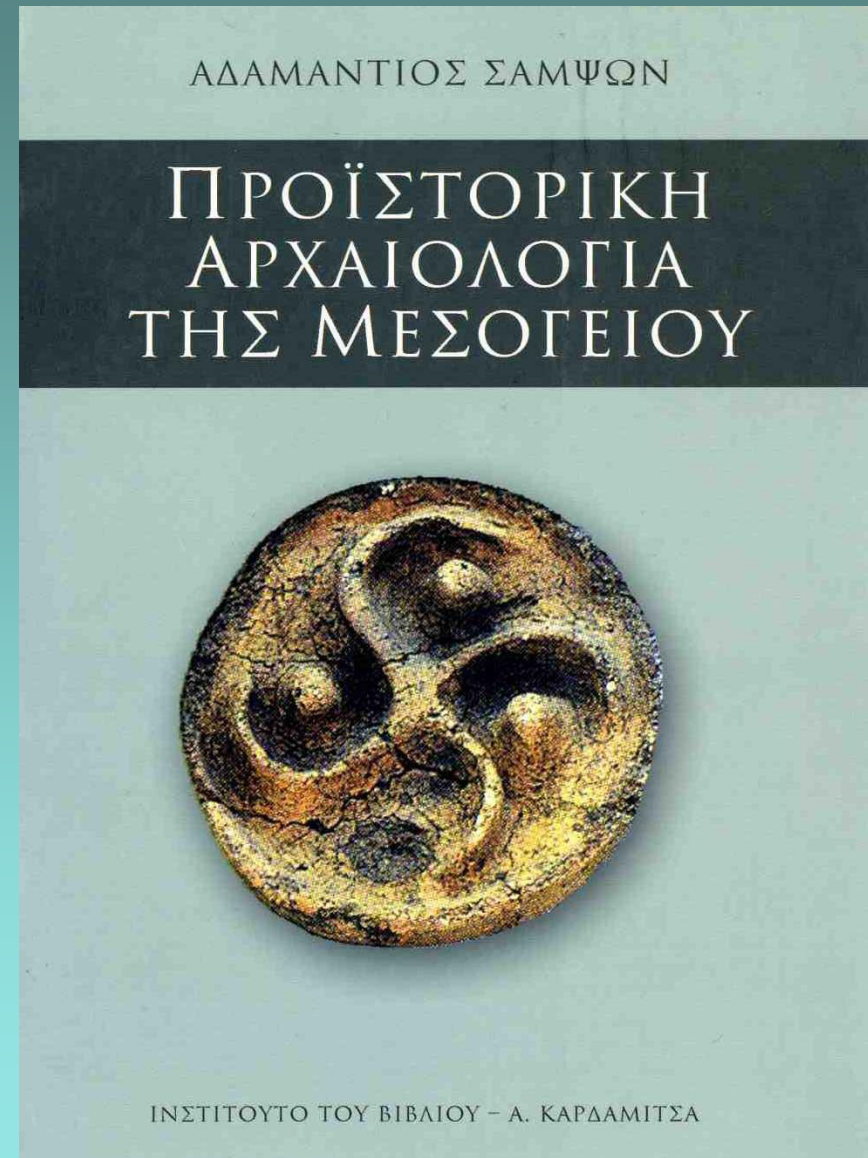
- ΣΥΖΗΤΗΣΗ -

Ντούσκα Ούρεμ-Κώτσου
durem@he.duth.gr

Εξεταστική ύλη:

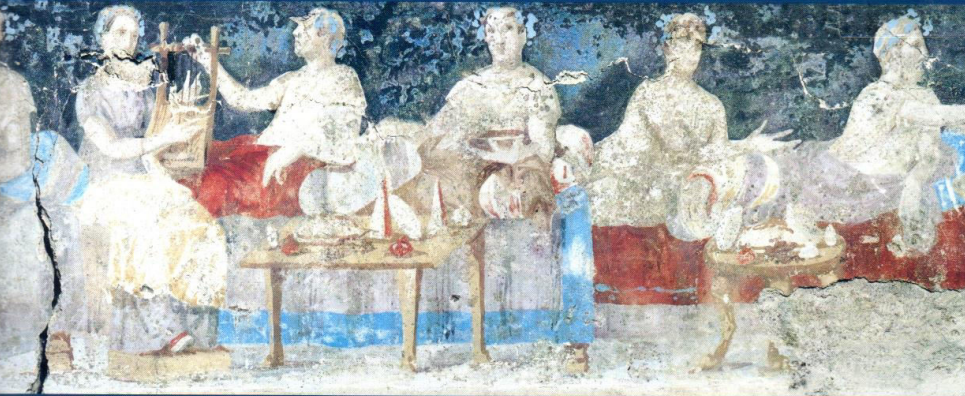
Προϊστορική Αρχαιολογία της Μεσογείου

- Παλαιολιθική και Μεσολιθική περίοδος (σελ. 11-53, 353-396)
- Η Νεολιθική περίοδος στην Ελλάδα (σελ. 404-450, 453-456, 462-466, 469-472)
- Η Χαλκοκρατία (488-495, 497-500, 506-512, 519-527, 529-542)



αρχαιολογία

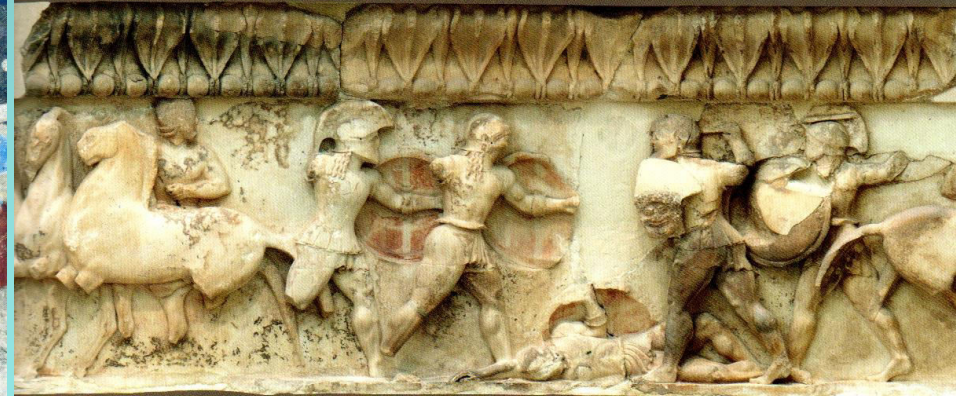
ΜΑΚΕΔΟΝΙΑ ΚΑΙ ΘΡΑΚΗ



ΕΚΔΟΤΙΚΟΣ ΟΙΚΟΣ ΜΕΛΙΣΣΑ

αρχαιολογία

ΕΥΒΟΙΑ ΚΑΙ ΣΤΕΡΕΑ ΕΛΛΑΔΑ



ΕΚΔΟΤΙΚΟΣ ΟΙΚΟΣ ΜΕΛΙΣΣΑ

αρχαιολογία
ΝΗΣΙΑ ΤΟΥ ΑΙΓΑΙΟΥ



ΕΚΔΟΤΙΚΟΣ ΟΙΚΟΣ ΜΕΛΙΣΣΑ

αρχαιολογία
ΠΕΛΟΠΟΝΝΗΣΟΣ



ΕΚΔΟΤΙΚΟΣ ΟΙΚΟΣ ΜΕΛΙΣΣΑ

ΠΡΟΪΣΤΟΡΙΚΕΣ ΚΟΙΝΩΝΙΕΣ (ΥΕ)



Η σειρά μαθημάτων εισάγει στον προϊστορικό πολιτισμό με έμφαση στον Ελλαδικό χώρο. Η ιστορική αναδρομή καλύπτει όλες τις περιόδους της προϊστορίας από την εμφάνιση του ανθρώπου έως την Εποχή του Χαλκού. Περιλαμβάνει θέματα όπως η εξέλιξη του ανθρώπου και ο υλικός πολιτισμός της Παλαιολιθικής εποχής τόσο στην Ευρώπη όσο και στον Ελλαδικό χώρο, ο Νεολιθικός πολιτισμός στην Ελλάδα και οι κοινωνίες της Εποχής του Χαλκού. Ο στόχος του μαθήματος είναι η σύνθεση των δεδομένων που αφορούν την χωροταξική οργάνωση, την αρχιτεκτονική, τις ταφικές πρακτικές και τον υλικό πολιτισμό για κάθε φάση της προϊστορίας τόσο στη Μακεδονία και στην Ηπειρωτική Ελλάδα όσο και στην περιοχή του Αιγαίου.

Οι περίοδοι της Προϊστορίας :

- **Παλαιολιθική εποχή (...-10.500 π.Χ.)**
- **Μεσολιθική εποχή (10.500-7000 π.Χ.)**
- **Νεολιθική εποχή (6500-3200 π.Χ.)**
- **Εποχή του Χαλκού (3200 -1100 π.Χ.)**

Παλαιολιθική εποχή (Πλειστόκαινος)

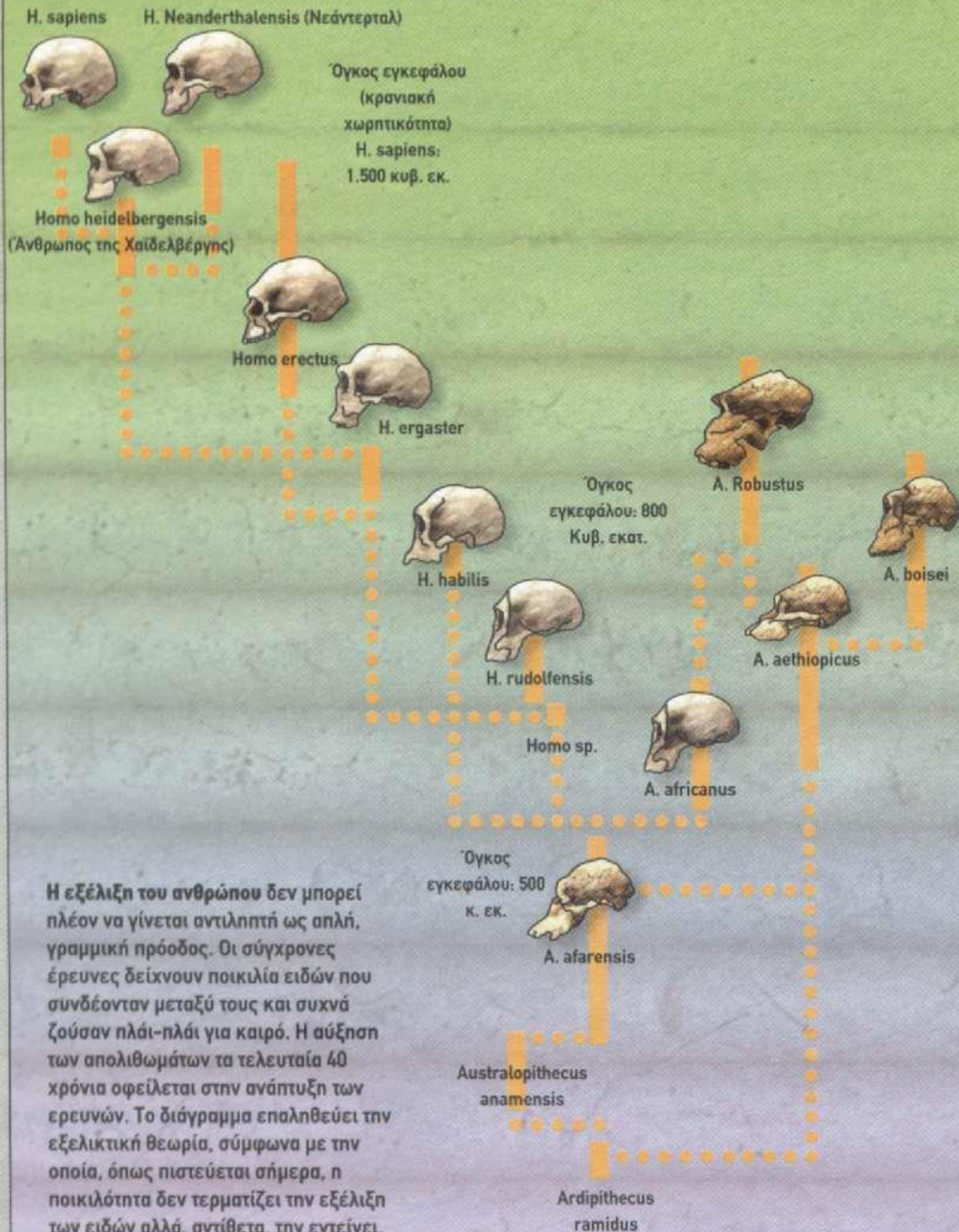
.... – 10.500 π.Χ.

Εποχή της συλλογής της τροφής

Η ιστορία της Προϊστορίας: Παλαιολιθική εποχή



ΕΙΔΗ ΑΝΘΡΩΠΙΔΩΝ



Η εξέλιξη του ανθρώπου δεν μπορεί πλέον να γίνεται αντιληπτή ως απλή, γραμμική πρόοδος. Οι σύγχρονες έρευνες δείχνουν ποικιλία ειδών που συνδέονταν μεταξύ τους και συχνά ζούσαν πλάι-πλάι για καιρό. Η αύξηση των απολιθωμάτων τα τελευταία 40 χρόνια οφείλεται στην ανάπτυξη των ερευνών. Το διάγραμμα επαληθεύει την εξελικτική θεωρία, σύμφωνα με την οποία, όπως πιστεύεται σήμερα, η ποικιλότητα δεν τερματίζει την εξέλιξη των ειδών αλλά, αντίθετα, την εντείνει.

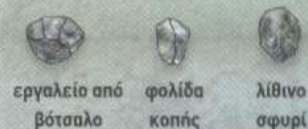
ΤΕΧΝΟΛΟΓΙΚΗ ΑΝΑΠΤΥΞΗ



ΑΧΕΛΑΙΑ ΠΕΡΙΟΔΟΣ



ΠΕΡΙΟΔΟΣ ΤΟΥ ΟΛΝΤΟΥΒΑΪ



Τα περισσότερα παλαιολιθικά ευρήματα είναι λίθινα εργαλεία. Εξυπηρετούσαν στην κοπή του κρέατος, όμως η κυριότερη χρήση τους ήταν μάλλον στην κατασκευή άλλων εργαλείων από υλικά που δεν διασώθηκαν (π.χ. ξύλο).

ΧΡΟΝΟΛΟΓΗΣΗ

Εκτεταμένες κοινωνίες που χρησιμοποιούν σύμβολα - γλώσσα

Εξάπλωση ανά τον κόσμο, πέρα από την Αφρική

Αποικισμός νότιας Ευρώπης, Ινδίας

Πρώιμο κυνήγι θηραμάτων στρατηγικές συνεργασίας

Μικρές κλίμακας κοινωνίες άμεσης επαφής σμίκρυνση στομάχου

Πρώτη μετανάστευση προς τον Παλαιό Κόσμο από την υποσαχάρια Αφρική

Φωτιά

Πλήρης δίποδη βάδιση

Σαφής σεξουαλικός διμορφισμός: πρώιμα μοντέλα κοινωνιών

Δίποδη βάδιση και διαβίωση σε δέντρα

Διαχωρισμός πιθηκοειδών/ανθρωποειδών

Παλαιολιθική εποχή – χαρακτηριστικές θέσεις της εποχής είναι τα σπήλαια



**Zhoukoudian cave
(Κίνα)**

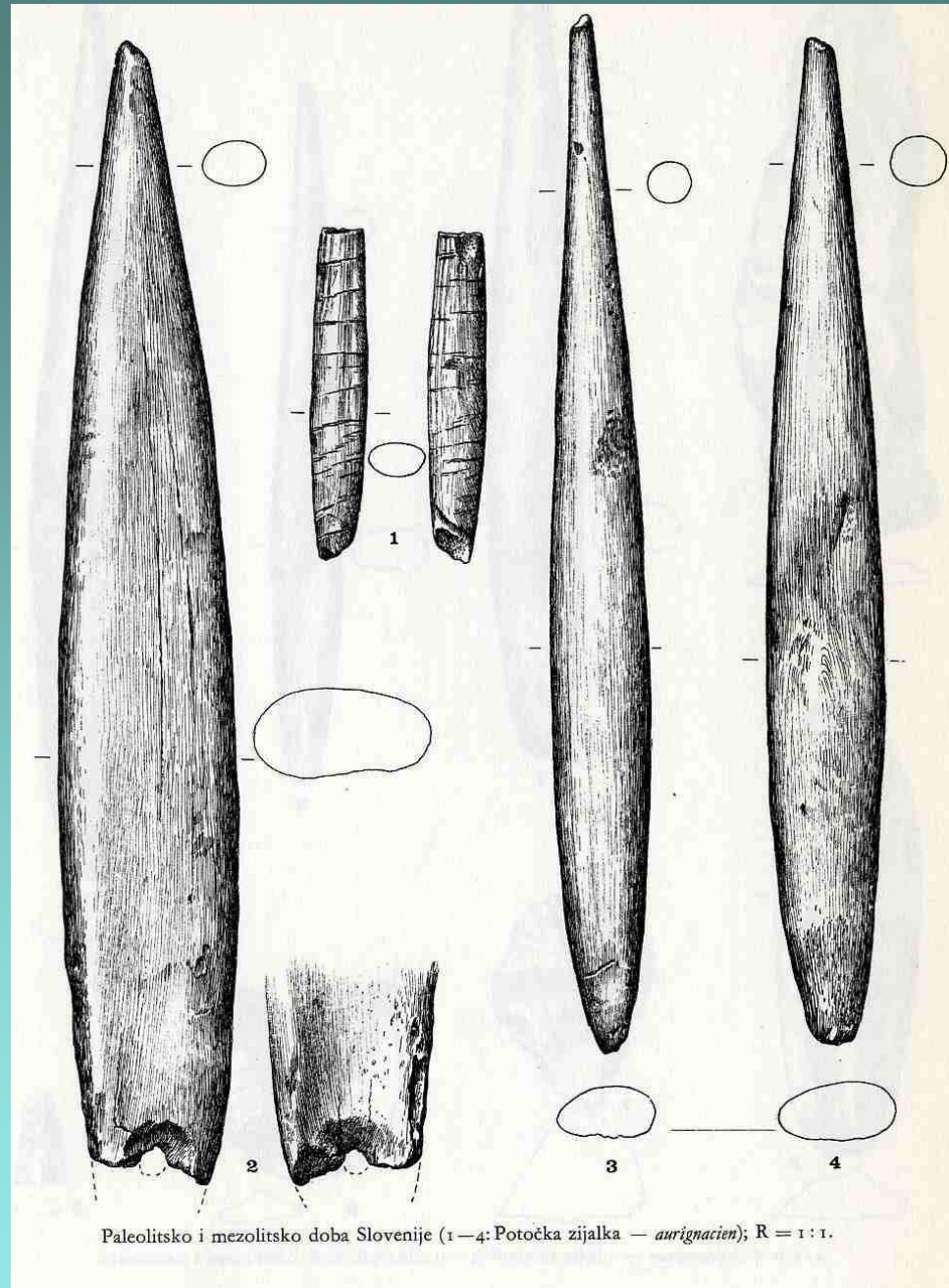


**Ασπροχάλικο
(Ἑπειρος)**

Παλαιολιθική εποχή -λίθινα εργαλεία



Παλαιολιθική εποχή



Paleolitsko i mezolitsko doba Slovenije (1—4: Potočka zijalka — *aurignacien*); R = 1:1.

Παλαιολιθική εποχή – τέχνη (Homo Sapiens)



Lascaux

Παλαιολιθική εποχή



Magdalenian culture

Παλαιολιθική εποχή



Mas-d'Azil cave (France)- Magdalenian culture



La Vache cave (France)

Μεσολιθική εποχή (Ολόκαινος)

10.500 – 7000 π.Χ.

Μεταβατική περίοδος προς την παραγωγή της τροφής

Μεσολιθική εποχή

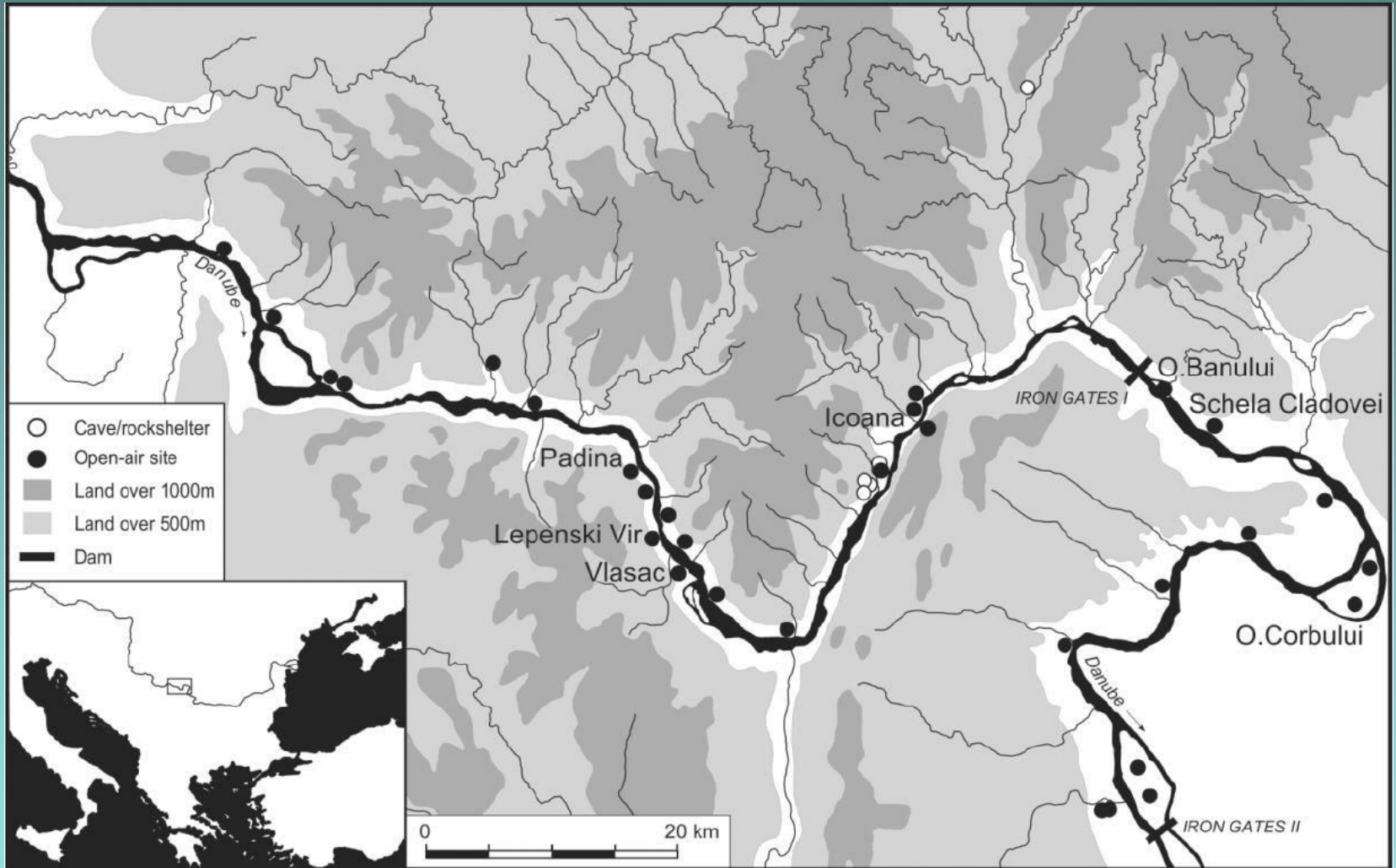
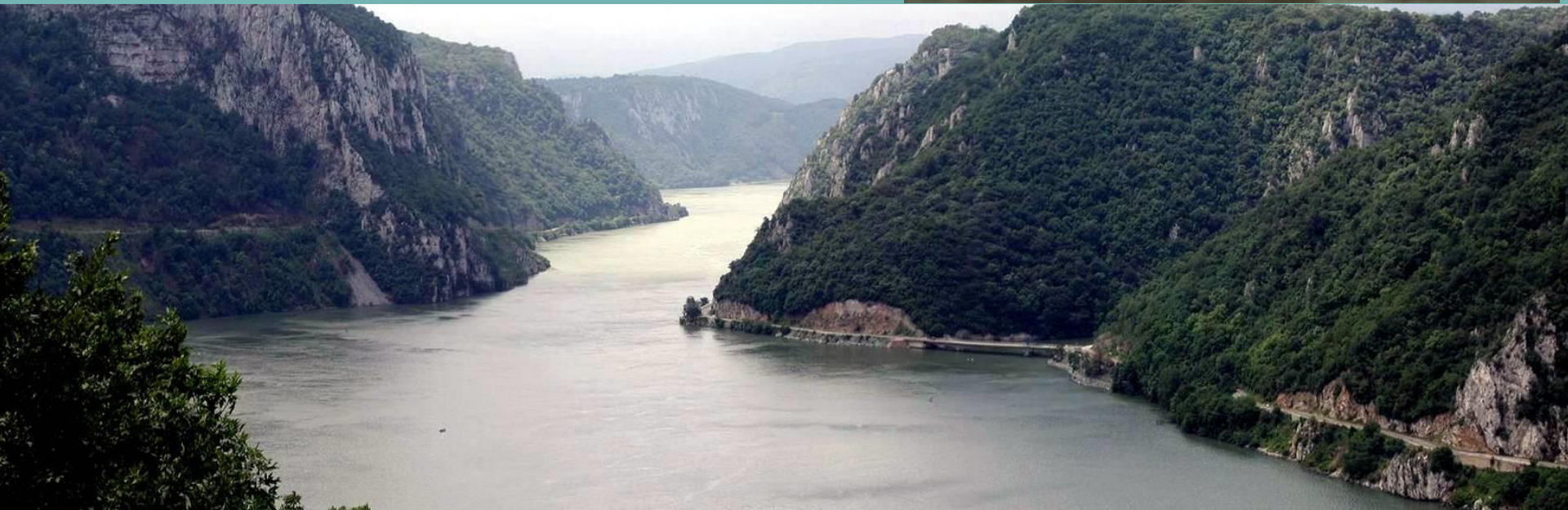


Figure 1 Stone Age sites in the Iron Gates.

Σιδηρές Πύλες

Μεσολιθική εποχή



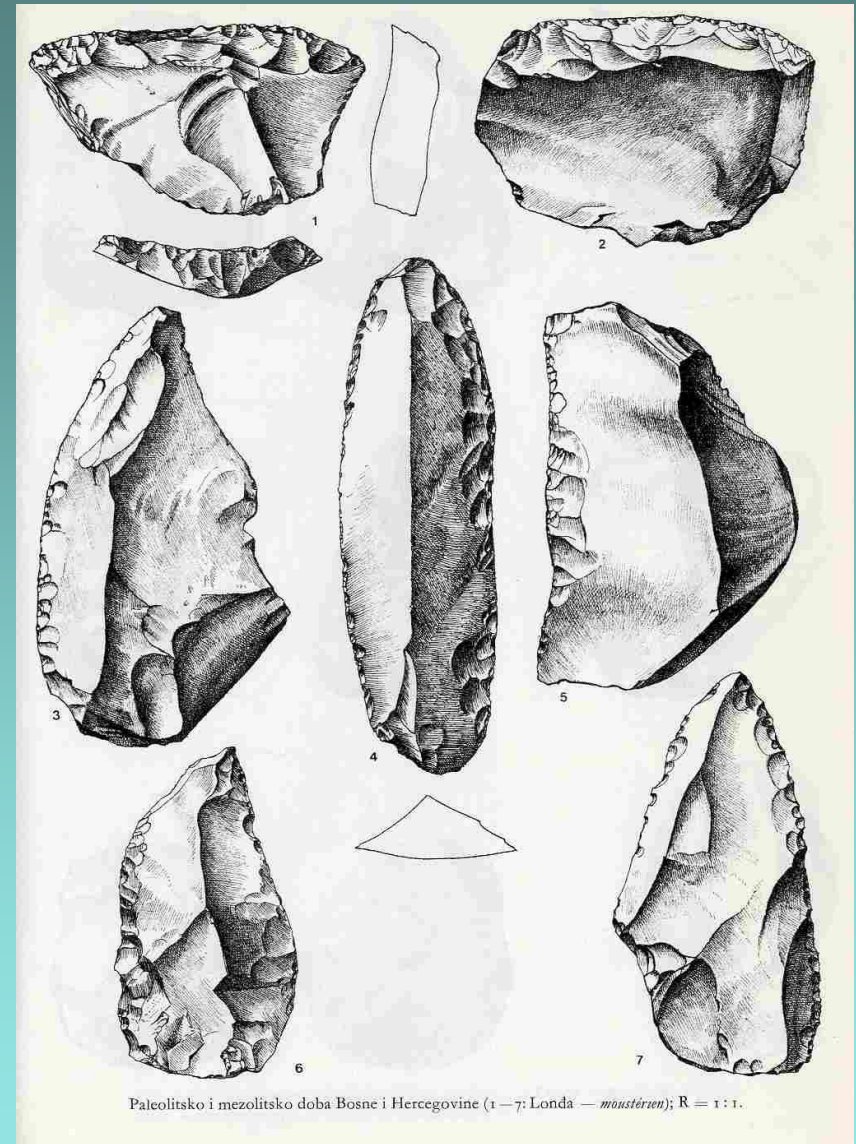
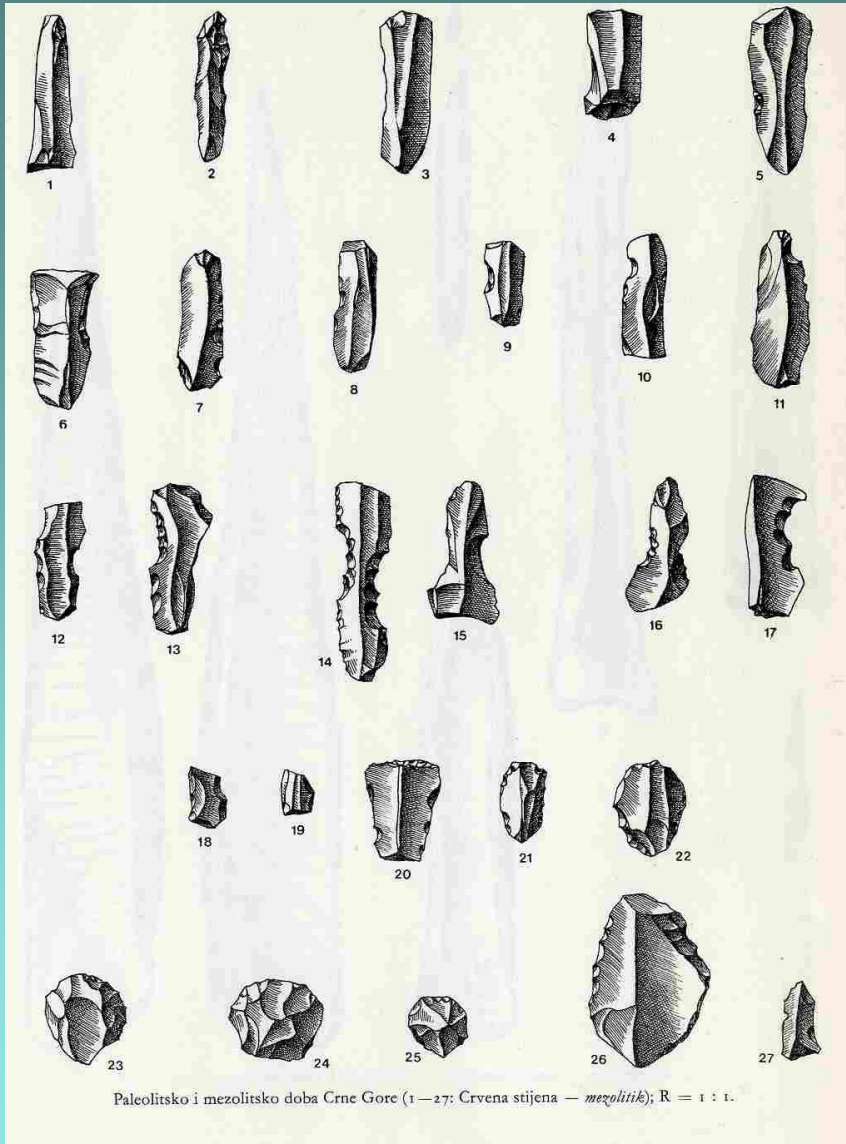
Lepenski Vir (Σερβία)

Μεσολιθική εποχή



Lepenski Vir

Μεσολιθική εποχή



Μεσολιθικά εργαλεία

Παλαιολιθικά εργαλεία

Νεολιθική εποχή

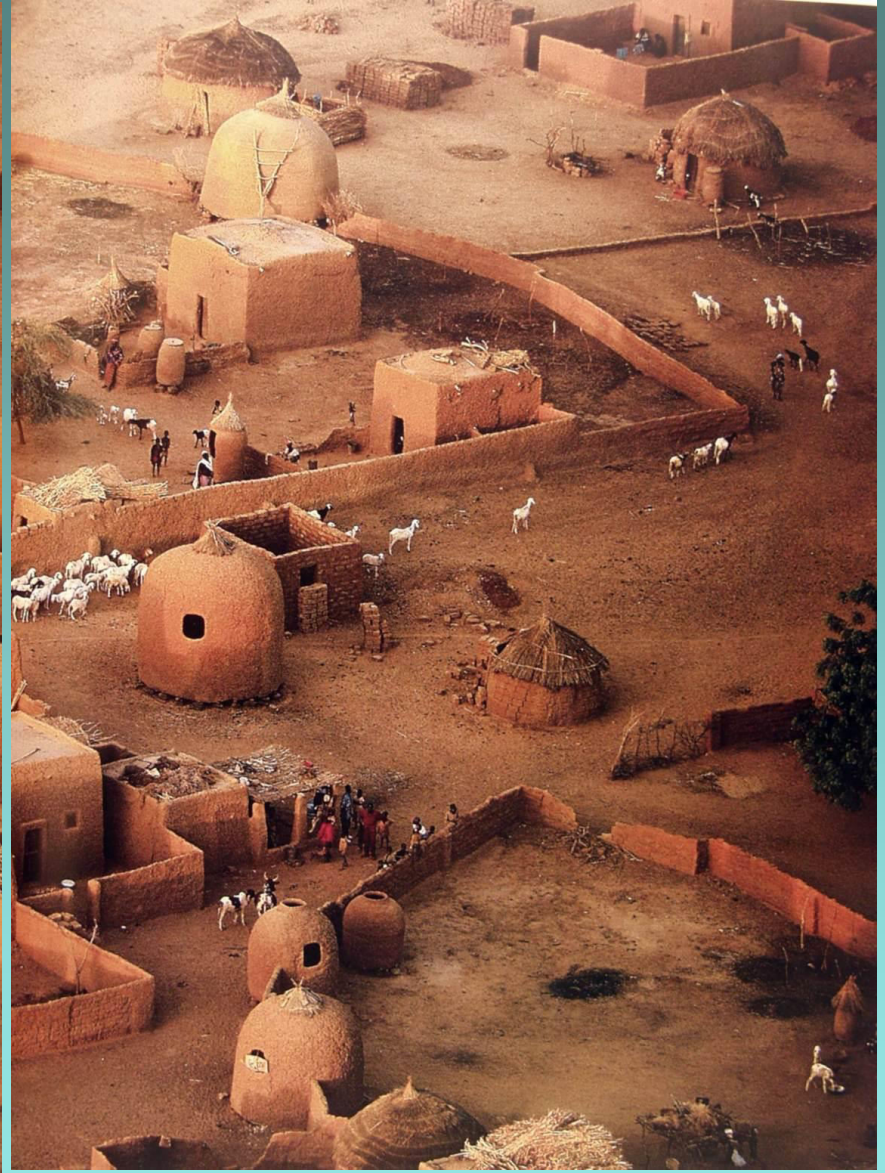
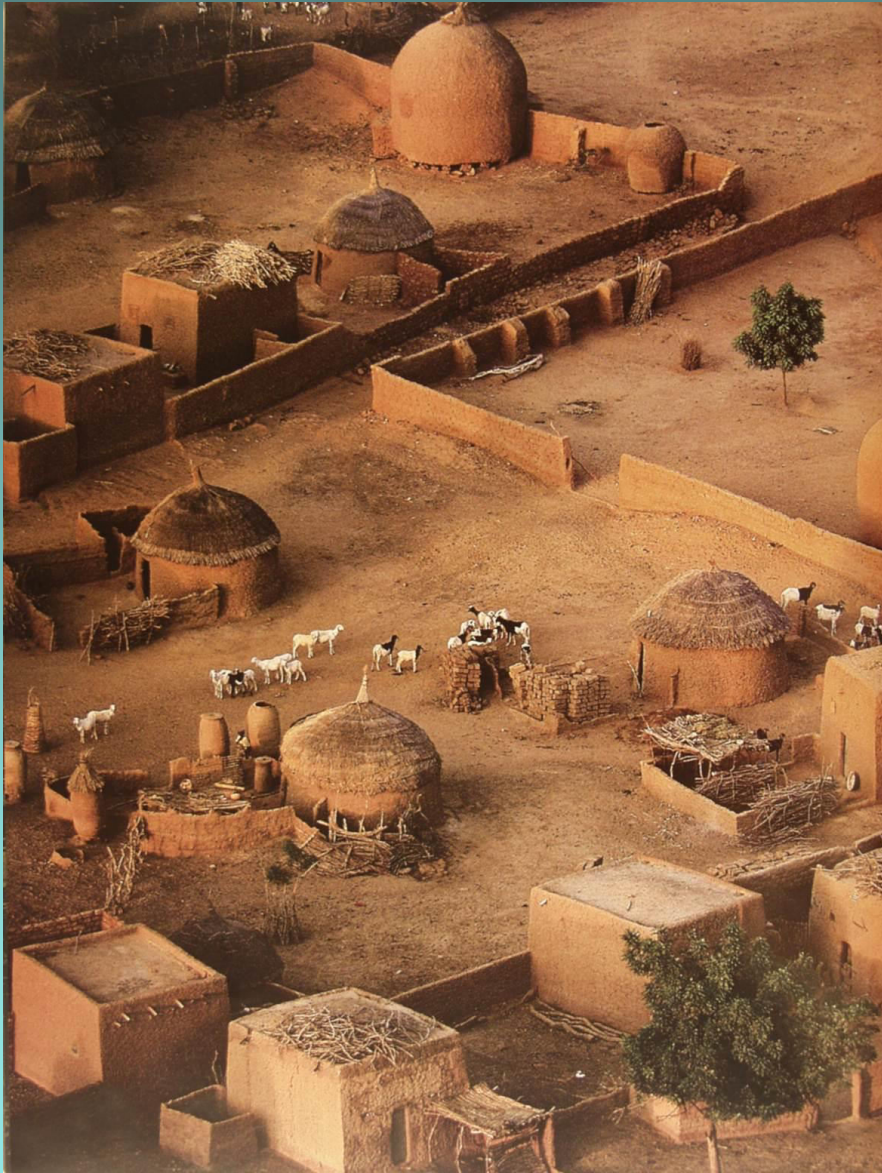
7000 – 3200 π.Χ.

Αρχή της παραγωγής της τροφής



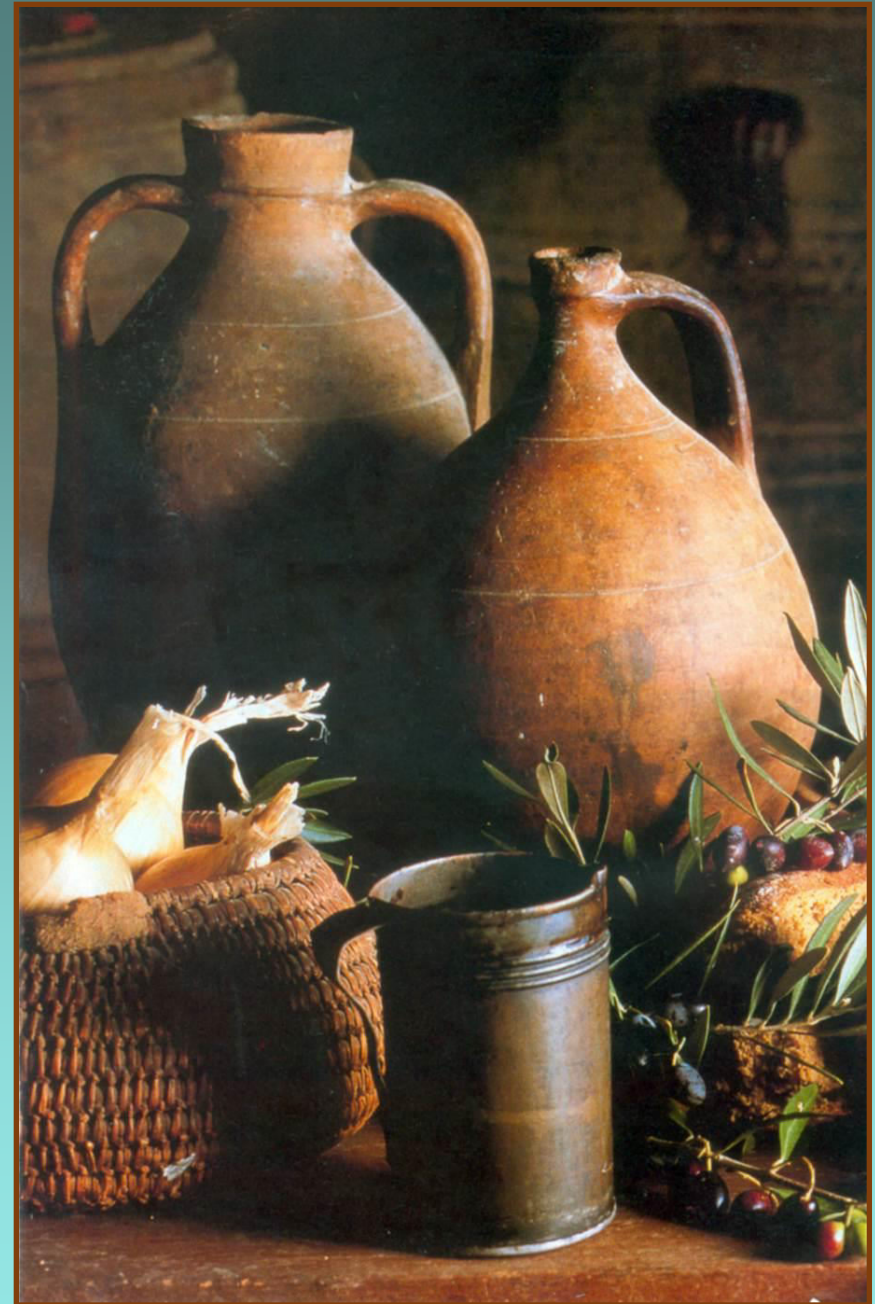
● Στο θέμα της προέλευσης του παραγωγικού τρόπου ζωής στην Ευρώπη η θέση της Ελλάδας ήταν πάντα σημαντική καθώς θεωρείται ότι η διαδρομή της εξάπλωσης του νεολιθικού τρόπου ζωής περνούσε και από τον Ελληνικό χώρο.

Νεολιθική εποχή – μόνιμη εγκατάσταση



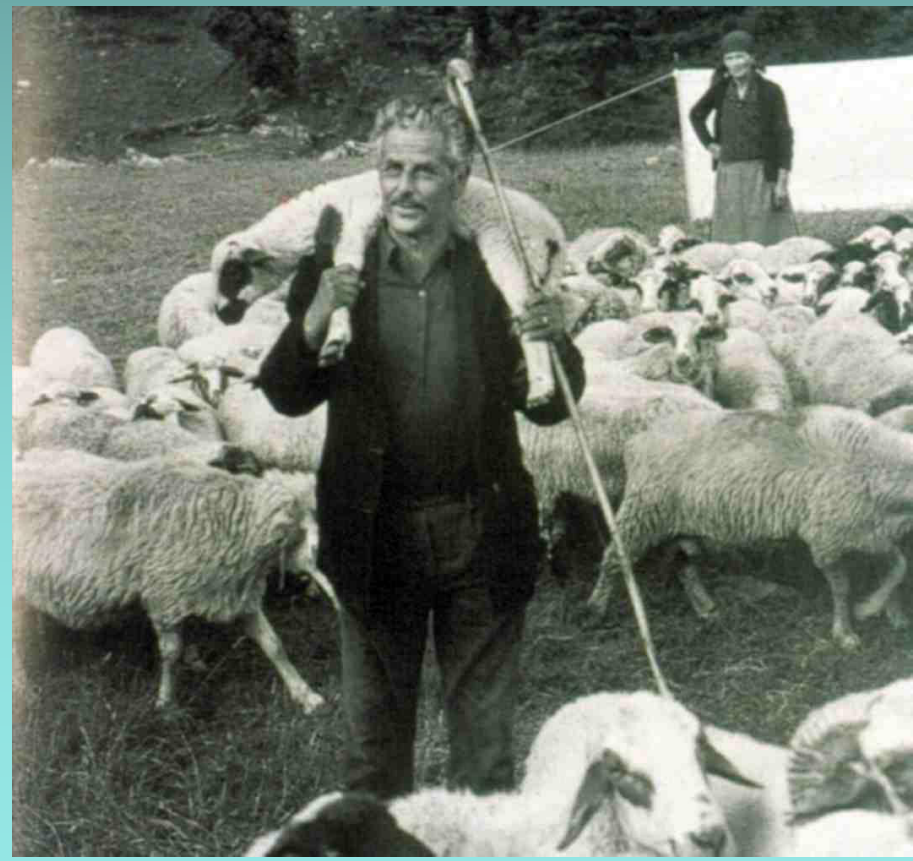
Νεολιθική εποχή

- Αρχή της παραγωγής της τροφής.

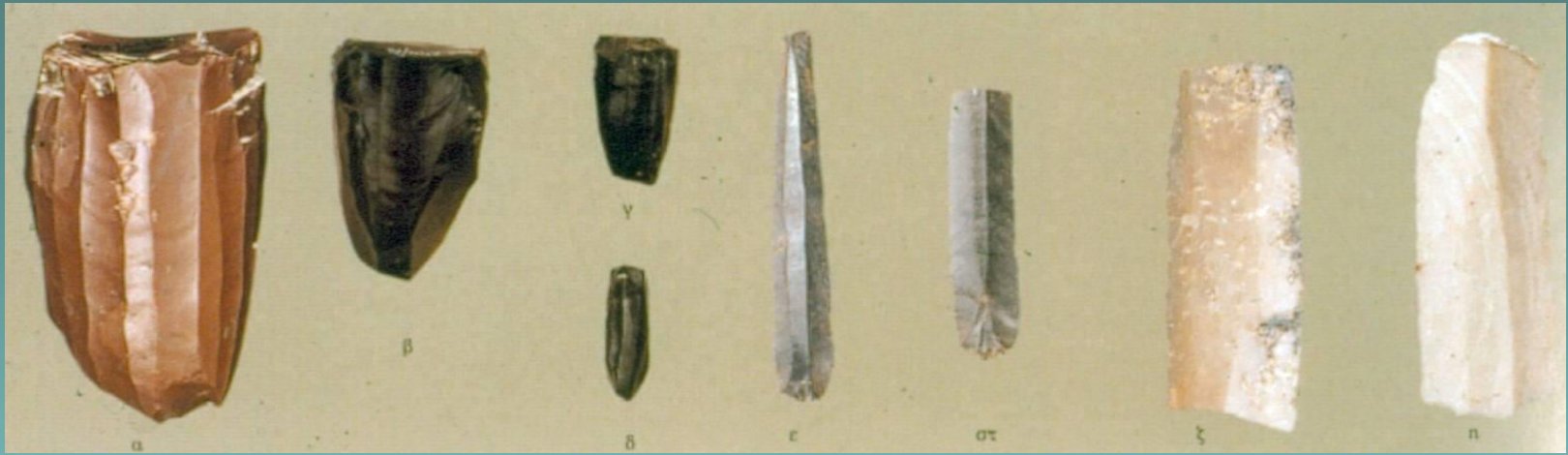


Νεολιθική εποχή

- Αρχή της καλλιέργειας διαφόρων ειδών (δημητριακά και όσπρια) και η αρχή της γεωργίας.
- Εξημέρωση των ζώων και η αρχή της κτηνοτροφίας.
- Αρχή της παραγωγής σκευών από ψημένο πηλό (κεραμική).



Νεολιθική εποχή



κεί

Νεολιθική εποχή



Αποτύπωμα υφαντού και σφοντύλια

Νεολιθική εποχή



- Αρχή μεταλλουργίας προς το τέλος της Νεολιθικής περιόδου

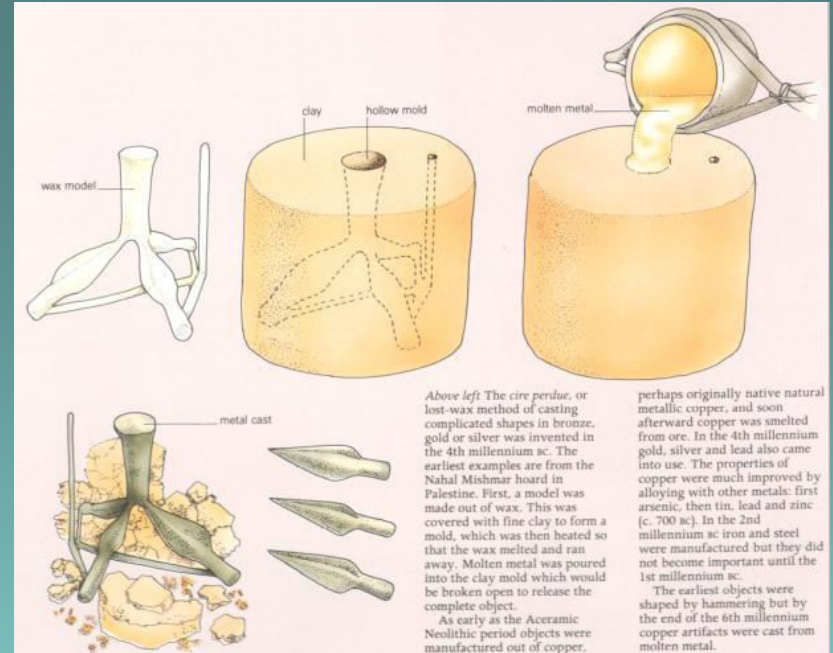


Εποχή του Χαλκού

3200 – 1100 π.Χ.

Εποχή Χαλκού

● Παραγωγή αντικειμένων από μέταλλο (χαλκό, ασήμι χρυσό).

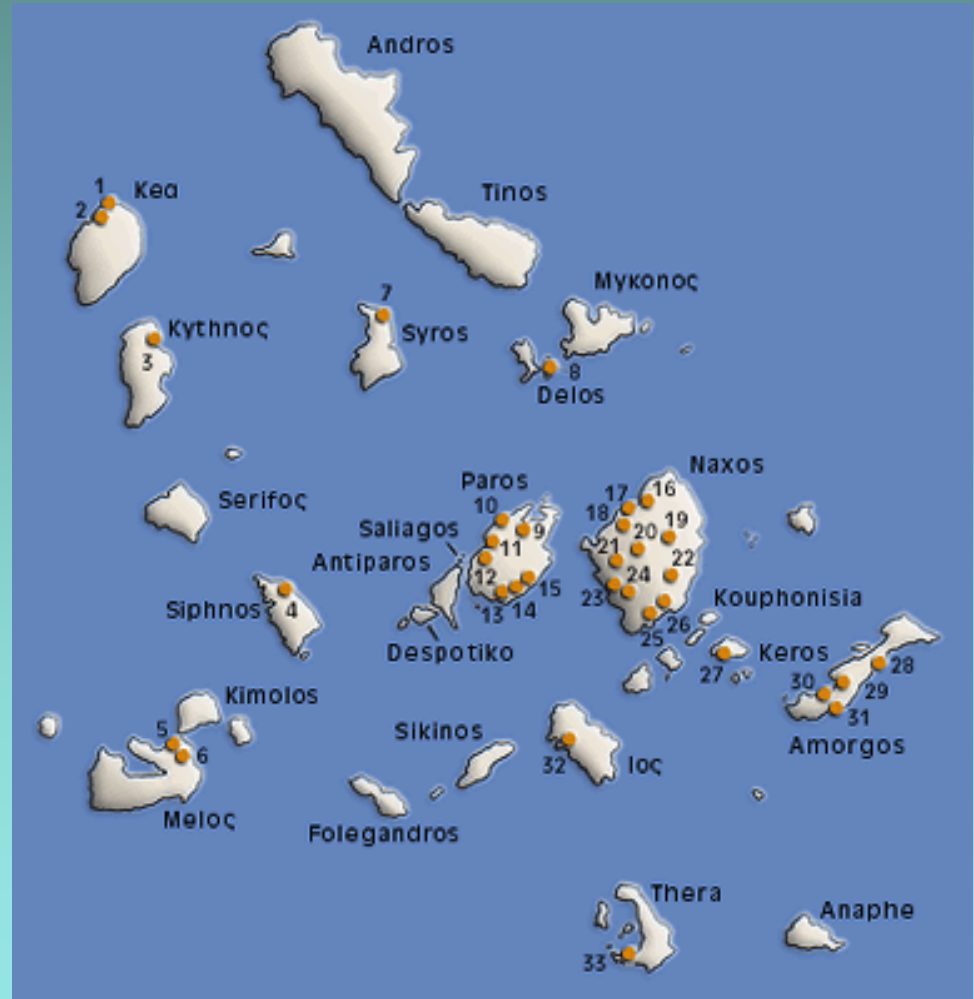


Τρεις βασικοί πολιτισμοί της Εποχής του Χαλκού στο Αιγαίο



Πρώιμη Εποχή του Χαλκού στις Κυκλάδες

- Πρωτοκυκλαδική περίοδος-



Μέση Εποχή Χαλκού

- Ίδρυση αστικών κέντρων και οικισμών που υπάγονται σε κεντρική διοίκηση.



Ύστερη Εποχή Χαλκού



Μυκῆνες

Μέση και Ύστερη Εποχή Χαλκού

- Γραμμική Α και Γραμμική Β

