

Συγγενείς Βλάβες Γαστρεντερικού Σωλήνα

Υπερτροφική πυλωρική στένωση

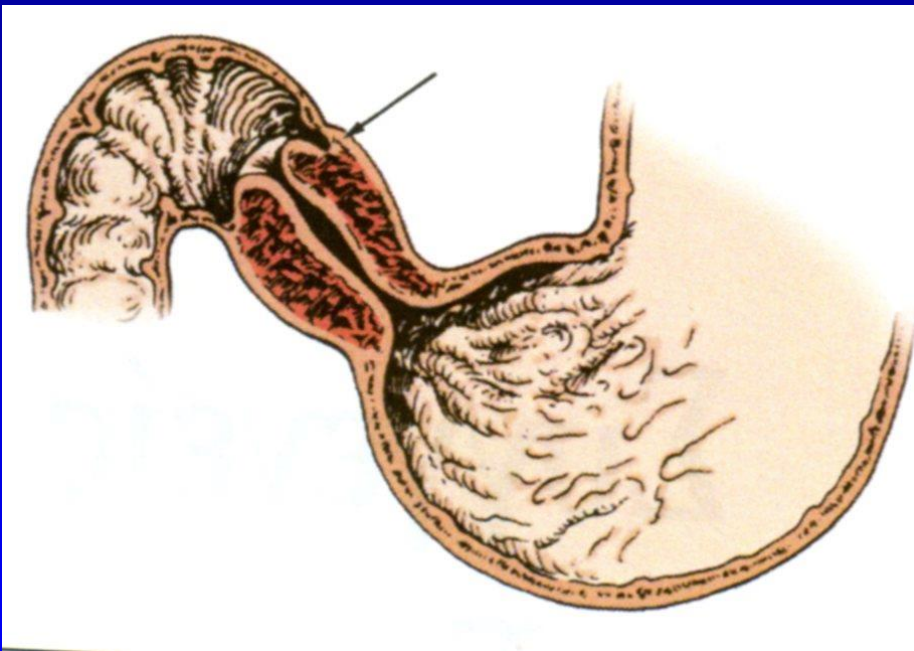


ΠΑΙΔΟΧΕΙΡΟΥΡΓΙΚΗ ΚΛΙΝΙΚΗ
Δ/της Καθ. Σ.Γαρδίκης
ΔΗΜΟΚΡΙΤΕΙΟ ΠΑΝΕΠΙΣΤΗΜΙΟ ΘΡΑΚΗΣ



ΒΡΕΦΙΚΗ ΥΠΕΡΤΡΟΦΙΚΗ ΠΥΛΩΡΙΚΗ ΣΤΕΝΩΣΗ

Η συχνότερη χειρουργική νόσος εμετού στα βρέφη



1-3:1000 γεννήσεις

Κληρονομικότητα

Άρρεν/Θήλυ:4/1

Ηλικία 3-6 βδομάδα

(1 ημ – 5 μην)

Μητέρα με ΒΥΠΣ

4/1 παιδί με ΒΥΠΣ

Πατέρας με ΒΥΠΣ

Αναγωγές 2-4 βδομ



Ρουκετοειδείς έμετοι

Αιτιολογία - Παθογένεια

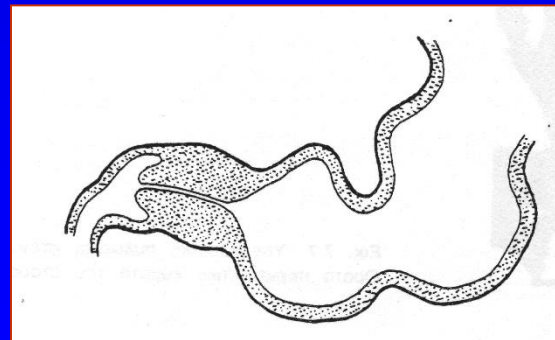
Άγνωστης αιτιολογίας υπερτροφία των μυϊκών στιβάδων (κυκλοτερής-επιμήκης)

Συνδυασμός

Γενετικών & περιβαλλοντικών παραγόντων

Πυλωρόσπασμος

Μυϊκή υπερτροφία



Κλινική Εικόνα

Μη χολώδεις ρουκετοειδείς εμετοί
(λίγο μετά το γεύμα)

Χάσιμο βάρους – Αφυδάτωση (>7ημ. 10%)

Ίκτερος 10% (Ανεπάρκεια γλυκουρονικής τρανσφεράσης)

Αίμα στον εμετό 5%

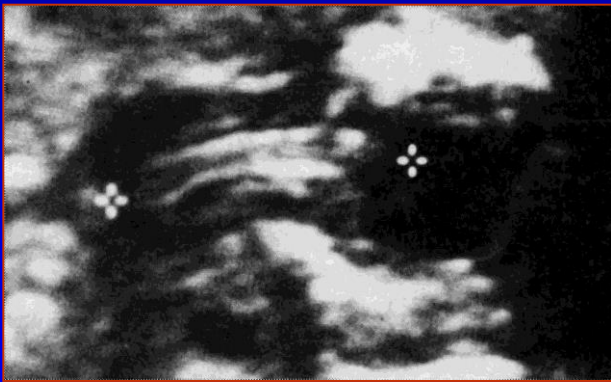
Πνευμονία από εισρόφηση

Υποχλωραιμική Υποκαλιαιμική Αλκάλωση

Διάγνωση

Ψηλάφηση πυλωρικής ελαίας (90%)

US



Μήκος πυλωρού > 15-18mm



Πάχος μυϊκής στιβάδας > 3.5- 4mm

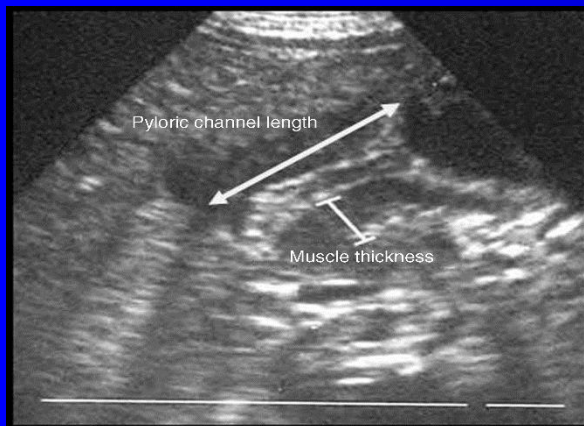
Πυλωρική διάμετρος > 16mm

Διάγνωση

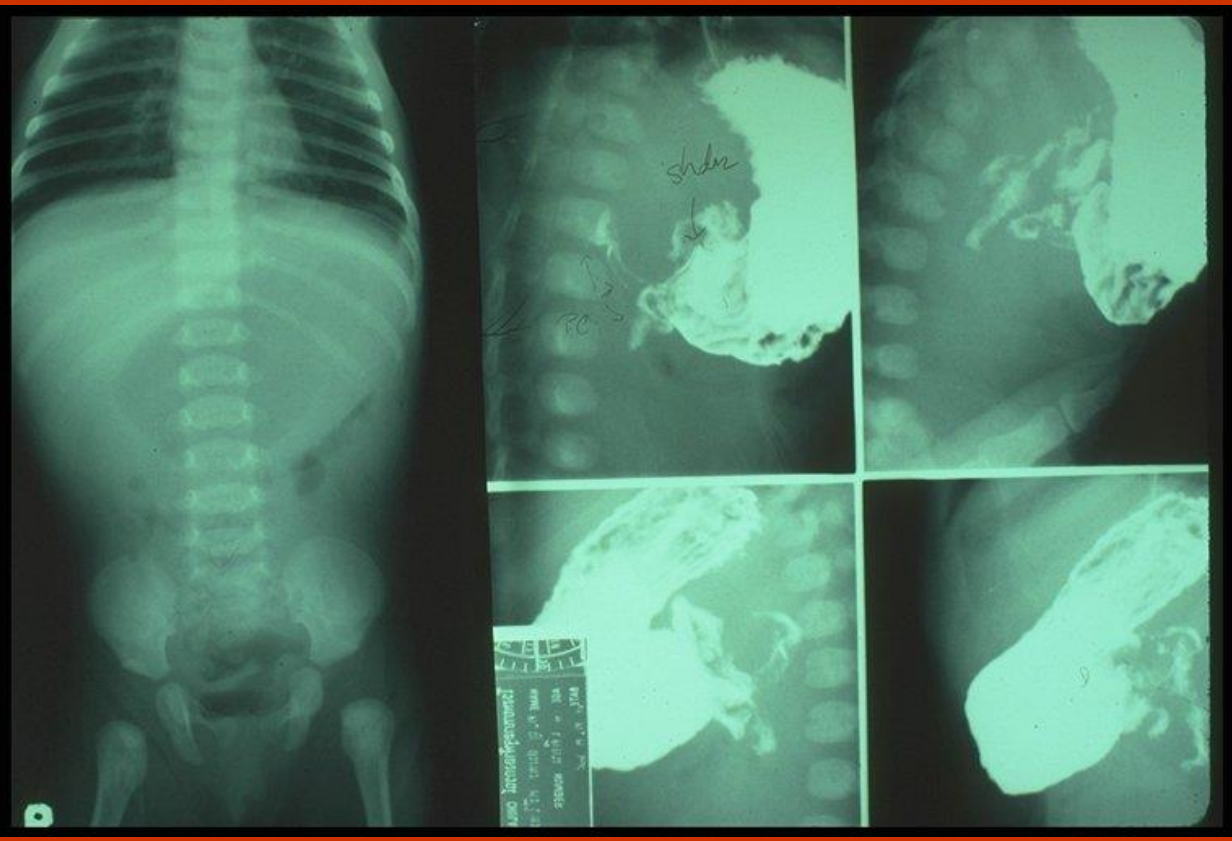
ΚΑΛΗ ΑΠΕΙΚΟΝΙΣΗ ΠΥΛΩΡΟΥ



ΚΑΤΑΣΤΑΣΕΙΣ ΠΟΥ ΕΜΠΟΔΙΖΟΥΝ ΤΗ ΔΙΑΓΝΩΣΗ



Σκιαγραφική Απεικόνιση Ανώτερου Πεπτικού (μη ιονικό σκιαγραφικό – *Dianosil*)



Διατεταμένος
στόμαχος

Καθυστέρηση
κένωσης >20min

Σημεία χορδής-
ώμου

Διαφορική Διάγνωση

- Κακή σίτιση
- Γαστροισοφαγική Παλινδρόμηση
- Αδρογεννητικό σύνδρομο
- Στένωση Πυλωρού (διάφραγμα, διπλασιασμός)

Θεραπεία

Συντηρητικές μέθοδοι

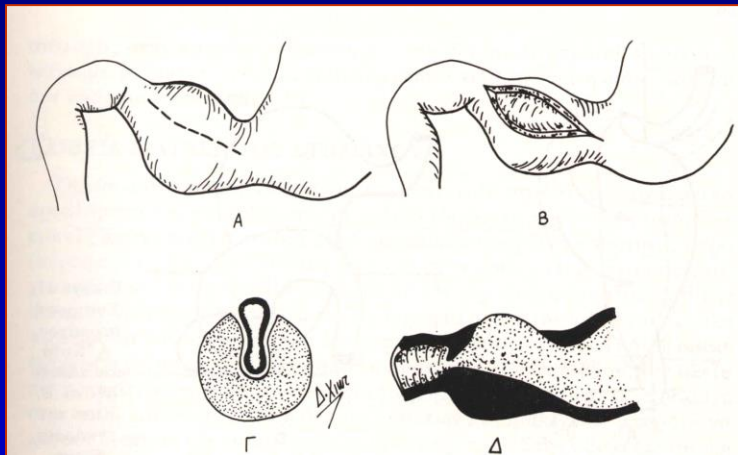
Ενδοφλέβια σίτιση

Χρήση ατροπίνης ενδοφλέβια και από το στόμα

Kawahara et al (2005)- 87% επιτυχία

Διάρκεια νοσηλείας μακρά (6-36 ημέρες)

Θεραπεία

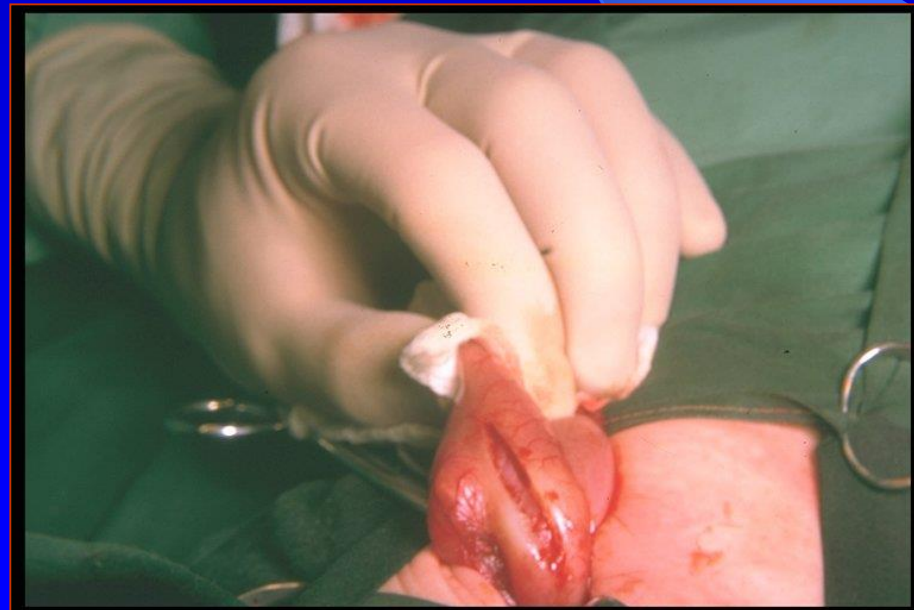
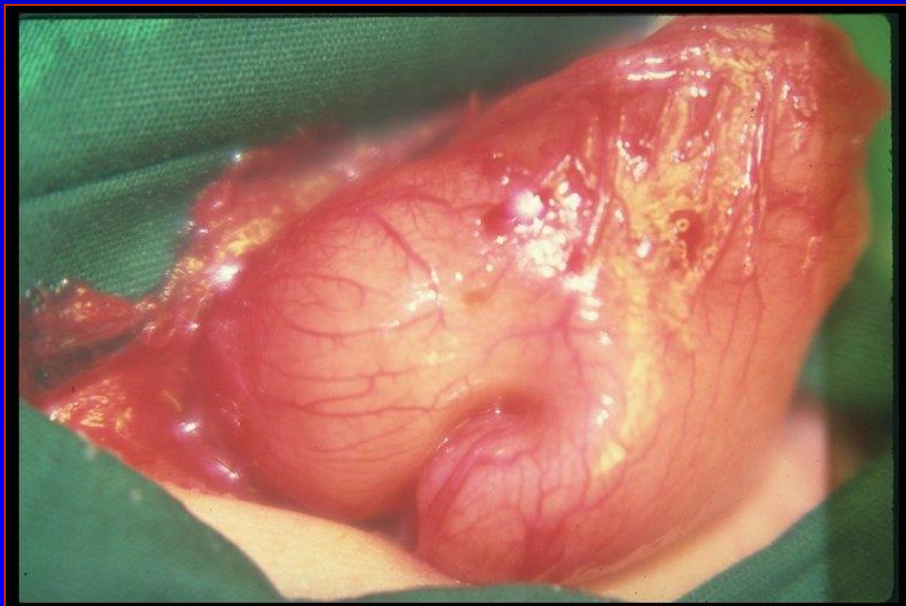


Ρινογαστρικός καθετήρας

Ενυδάτωση

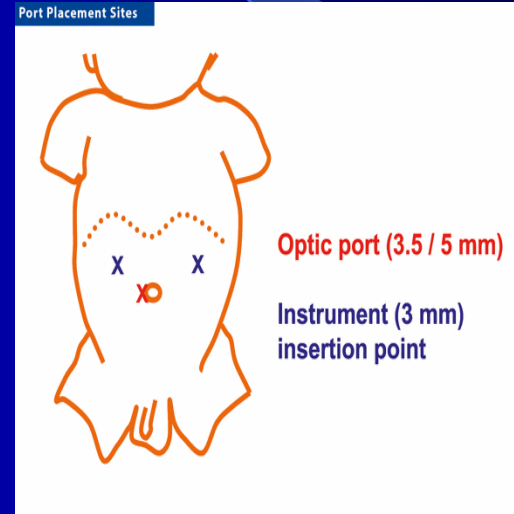
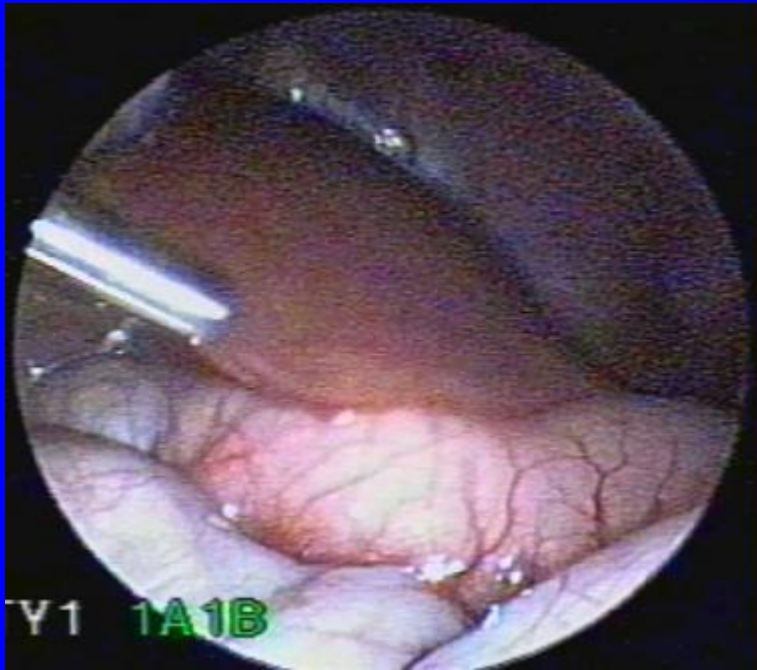
Διόρθωση ηλεκτρολυτικών διαταραχών

Εγχείρηση: Πυλωρομυοτομή
κατά Fredet-Ramstedt



Θεραπεία

ΛΑΠΑΡΟΣΚΟΠΙΚΗ ΠΥΛΩΡΟΜΥΟΤΟΜΗ



ΕΠΙΠΛΟΚΕΣ

- Ρήξη βλεννογόνου (πυλωρού – 12/δακτύλου) 1-4%
- Επιμόλυνση - Διάσπαση του τραύματος (1%)
- Επιμένοντες μετεγχειρητικοί εμετοί (3-31%)

Ανεπαρκή πυλωρομυοτομή

Ρήξη βλεννογόνου

Συνυπάρχουσα ΓΟΠ