



# ΠΑΘΗΣΕΙΣ ΤΗΣ ΑΟΡΤΗΣ

---

I. Ανεύρυσμα

Αληθές

Ψευδές

II. Οξύς διαχωρισμός του  
αορτικού τοιχώματος

# Παθογένεια ανευρυσμάτων

---

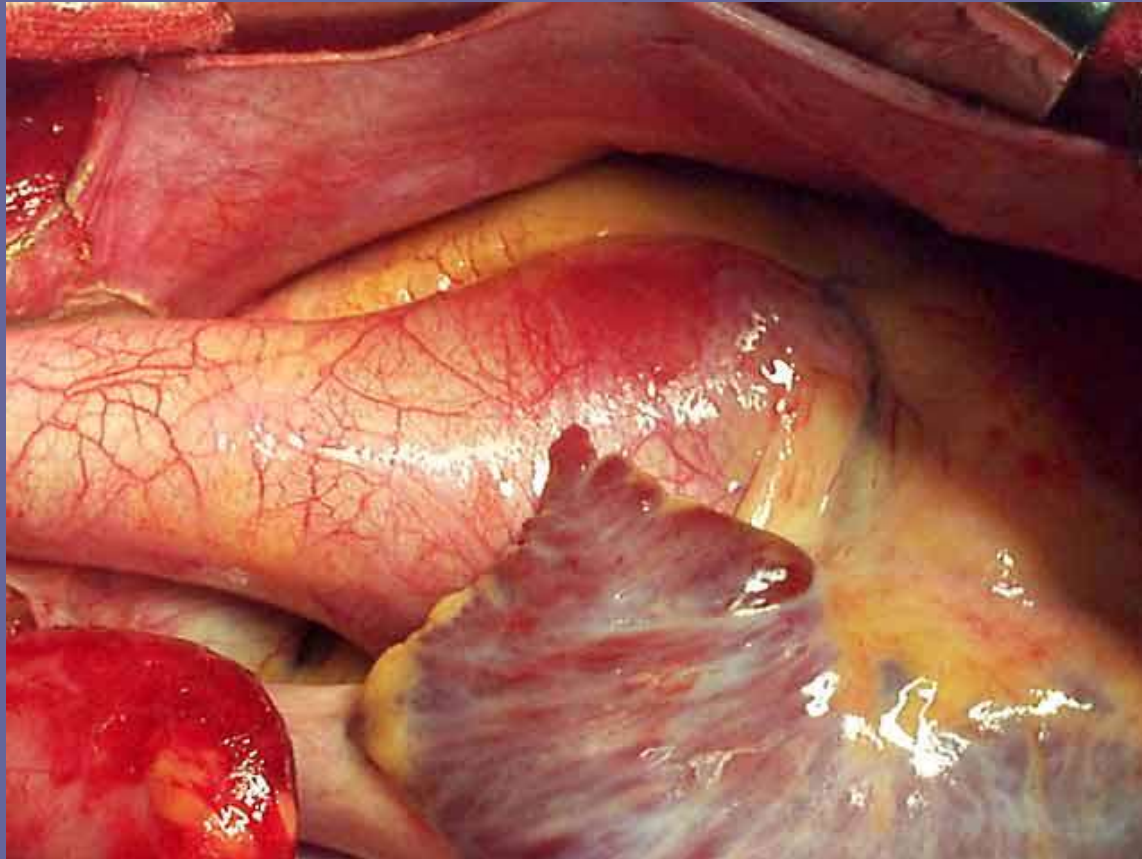
Αθηροσκλήρυνση + εκφύλιση μέσου χιτώνα (90%)

Διαχωρισμός της αορτής – αορτίτιδα –  
τραυματισμός – μεταστενωτική διάταση  
διαταραχές του συνδετικού ιστού (10%)

αθηροσκλήρυνση → ΑΘΑ & ΚΘΑ

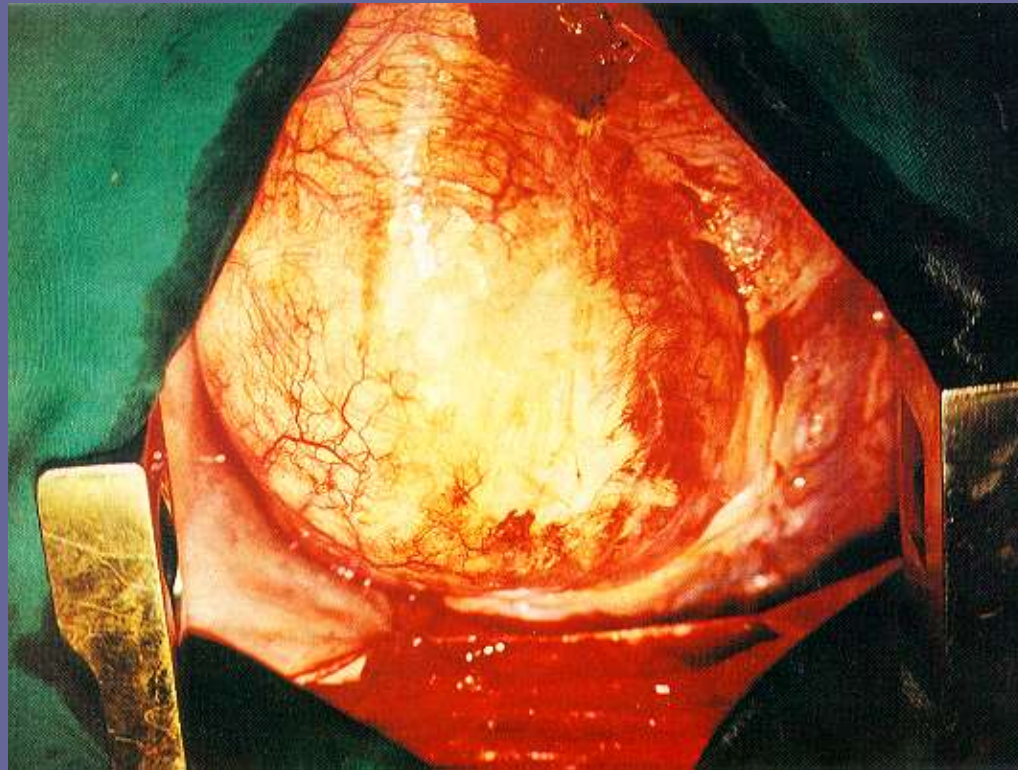
# Σύνδρομο Marfan

---



Εκφύλιση μέσου χιτώνα + συνοδός νέκρωση λ.μ. κυττάρων  
κενοτόπια

χρόνιο αθηροσκληρυντικό ανεύρυσμα  
της ανιούσης αορτής



# Ανευρύσματα τραυματικής αιτιολογίας

---

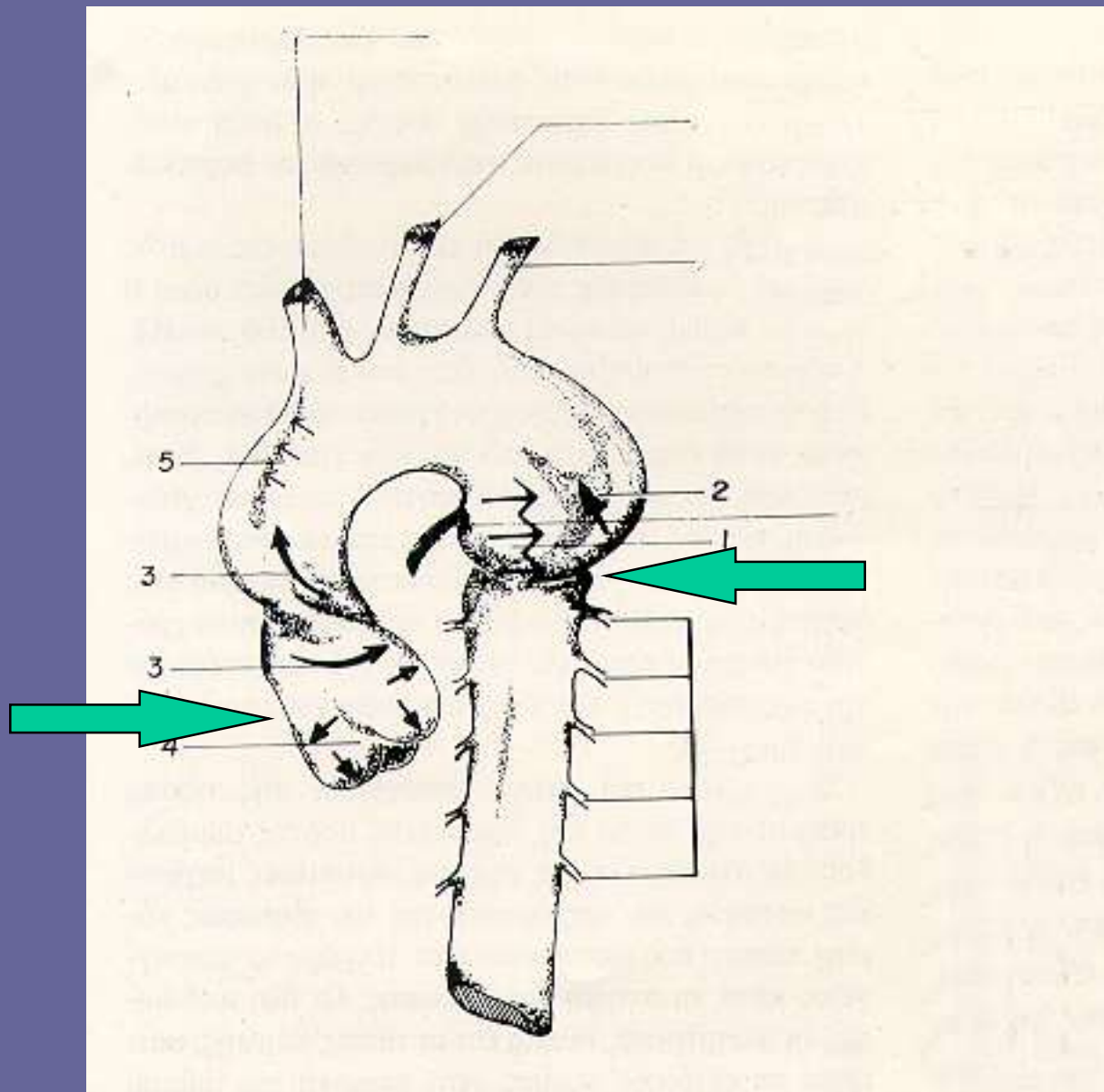
αποτελούν το 10% των ανευρυσμάτων  
της θωρακικής αορτής

**συχνότερη εντόπιση :**

**ΚΘΑ** (αμέσως μετά τον αρτηριακό σύνδεσμο)

**κεντρικό ή περιφερικό άκρο ανιούσης**

# Ανευρύσματα τραυματικής αιτιολογίας



# Μυκωτικό ανεύρυσμα

---

## παθογένεια

εμβολισμός από βακτηριακή ενδοκαρδίτιδα

φλεγμονή από παρακείμενα όργανα

ενδοφλέβιες ενέσεις με μολυσμένο υλικό

σήψη από τραύμα



# Φυσική εξέλιξη ανευρυσμάτων

---

το 20% των ασθενών με ανευρύσματα  
της θωρακικής αορτής επιβιώνει 5 χρόνια

**Αιτία θανάτου :**

**η ρήξη του ανευρύσματος**

# Ρήξη ανευρύσματος

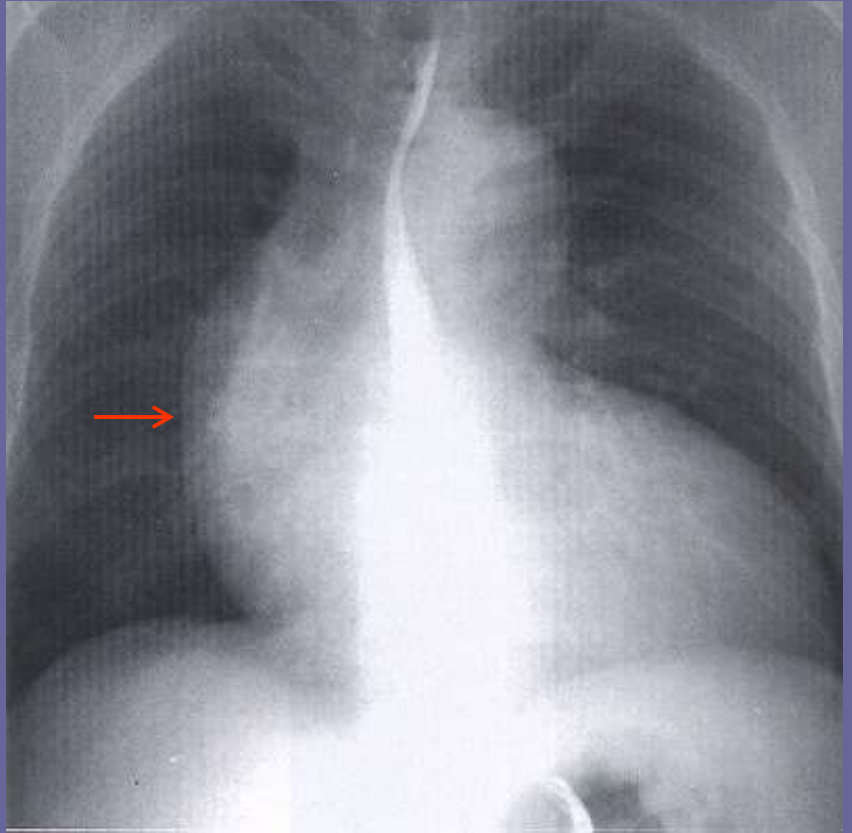
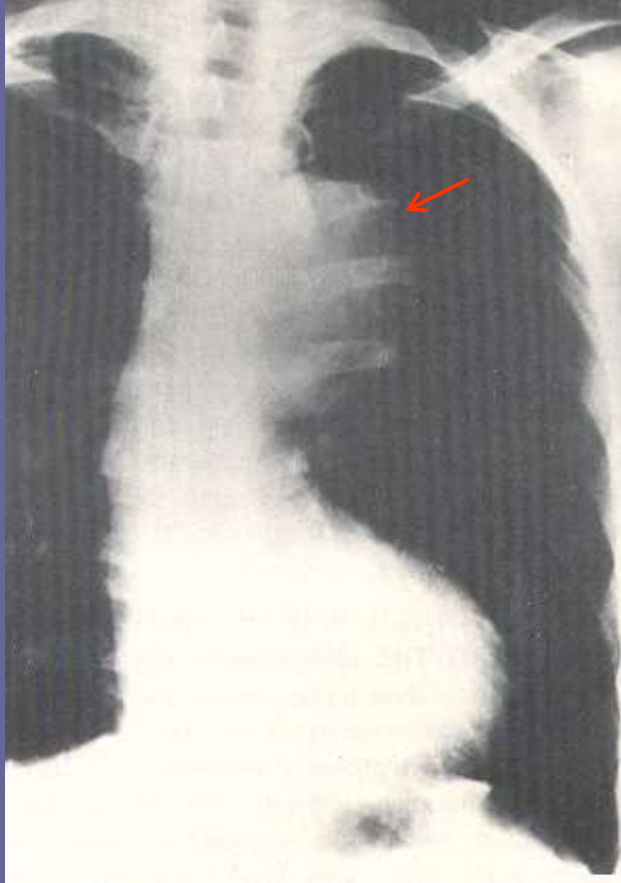
---

ολιγαϊμικό shock

καρδιακός  
επιπωματισμός

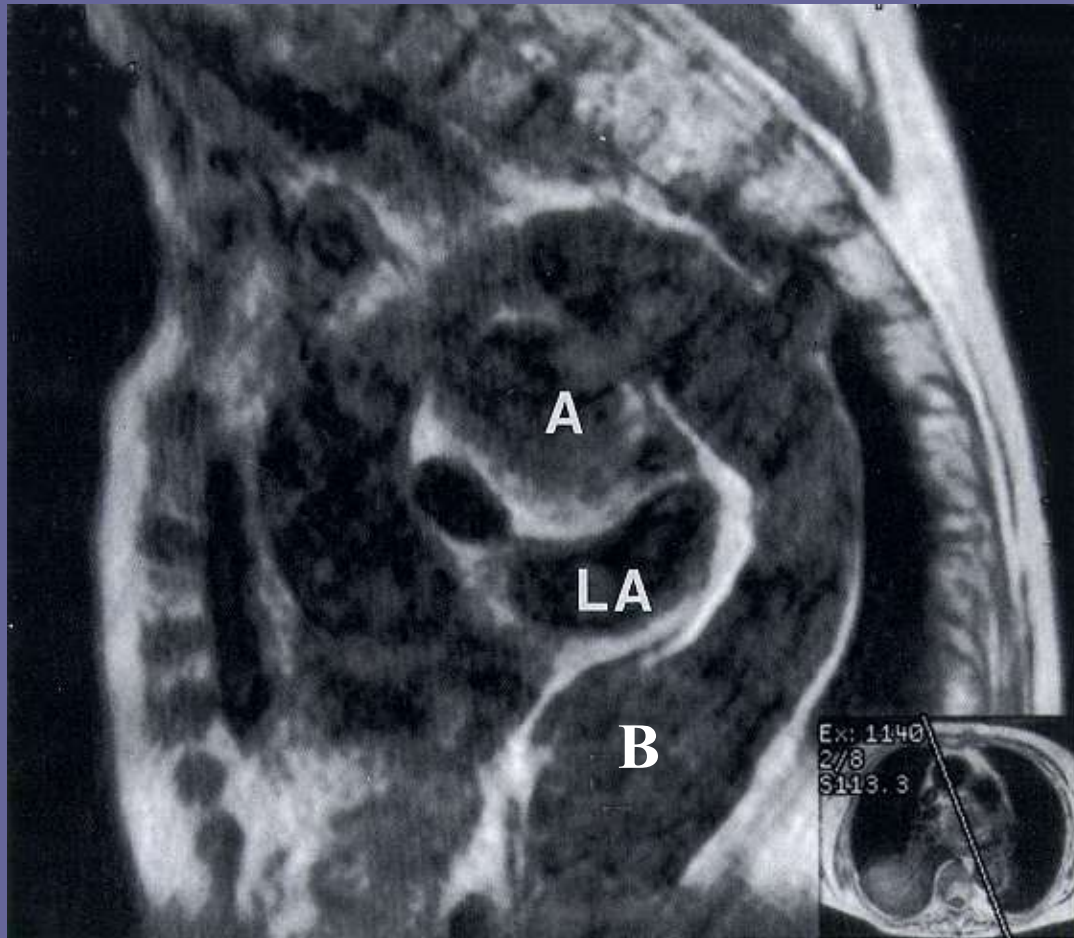
εικόνα δεξιάς  
καρδιάκης ανεπάρκειας

# Διάγνωση ανευρυσμάτων



αξονική τομογραφία

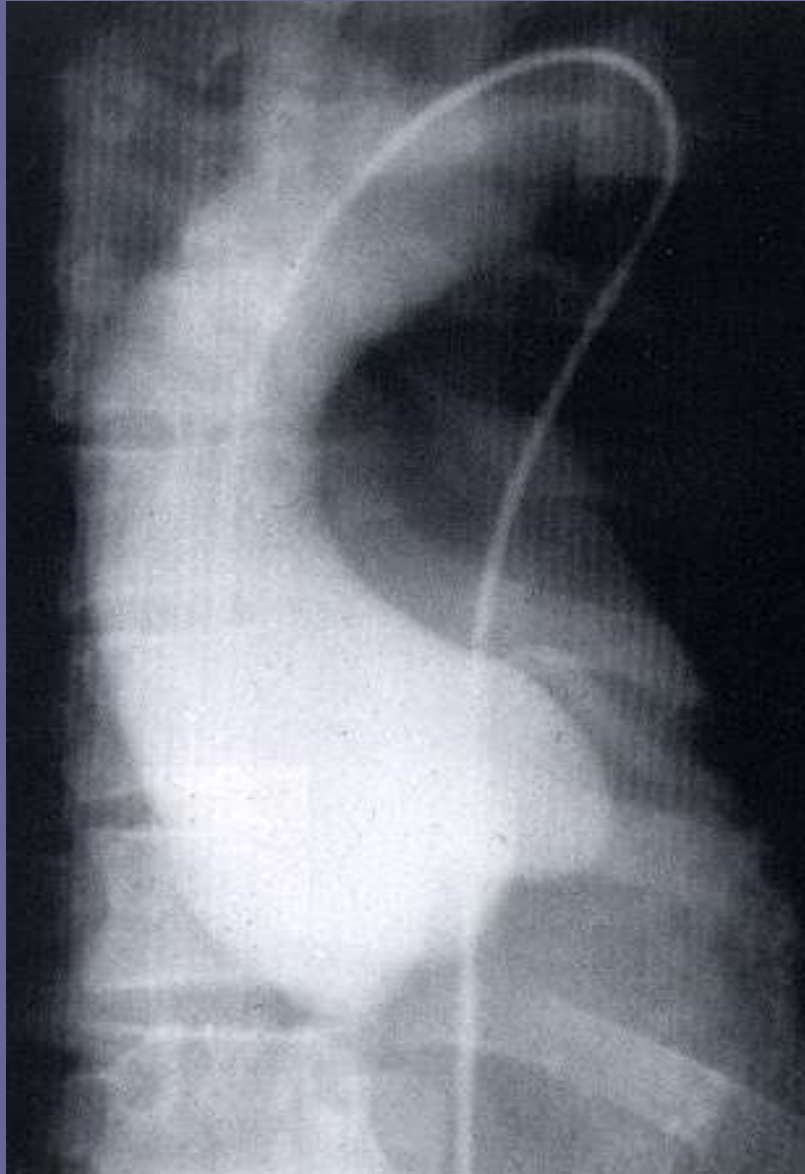
Ανεύρυσμα αορτικού τόξου (A) και  
κατιούσας θωρακικής αορτής (B)



**διοισοφάγειο υπέρηχο**

**(όχι καλό παράθυρο στο τόξο)**

# Αορτογραφία



**Σύνδρομο  
Marfan**



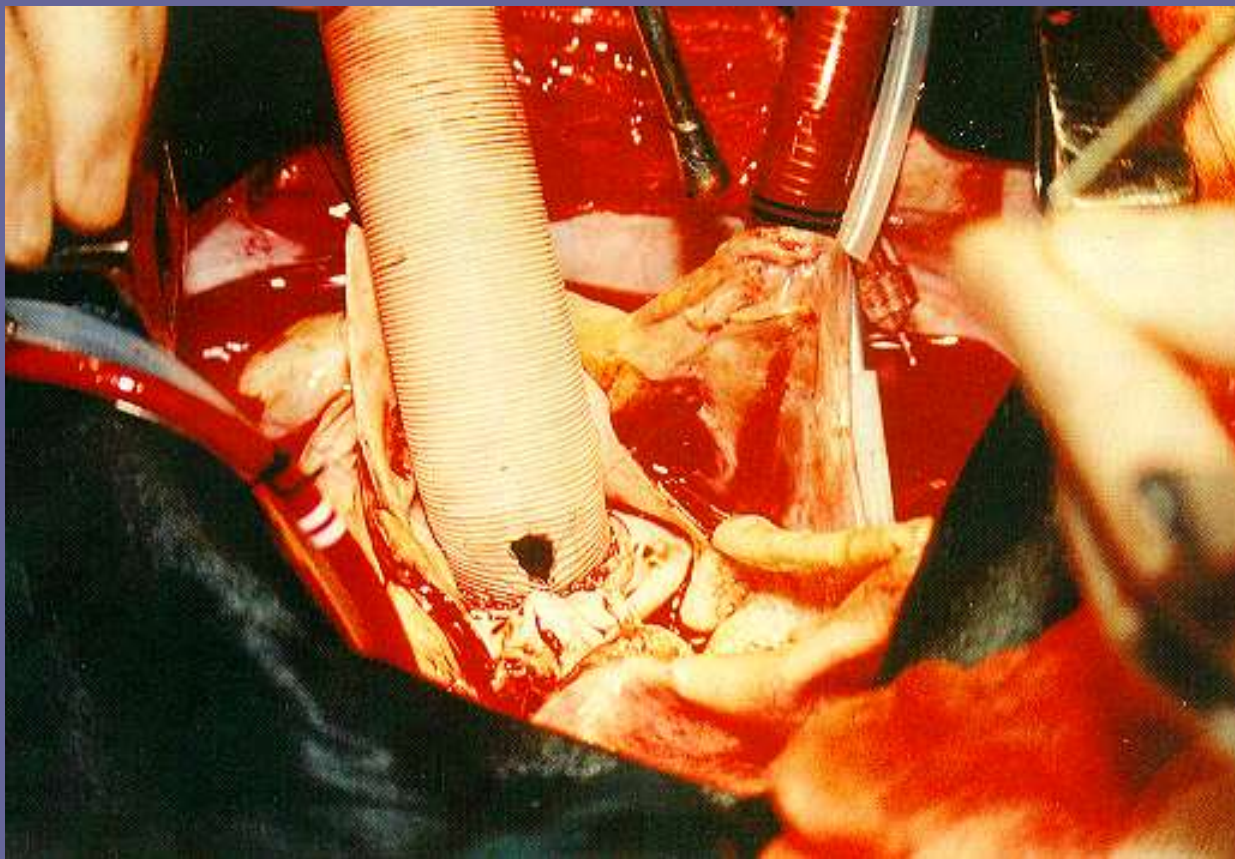
# Αορτογραφία



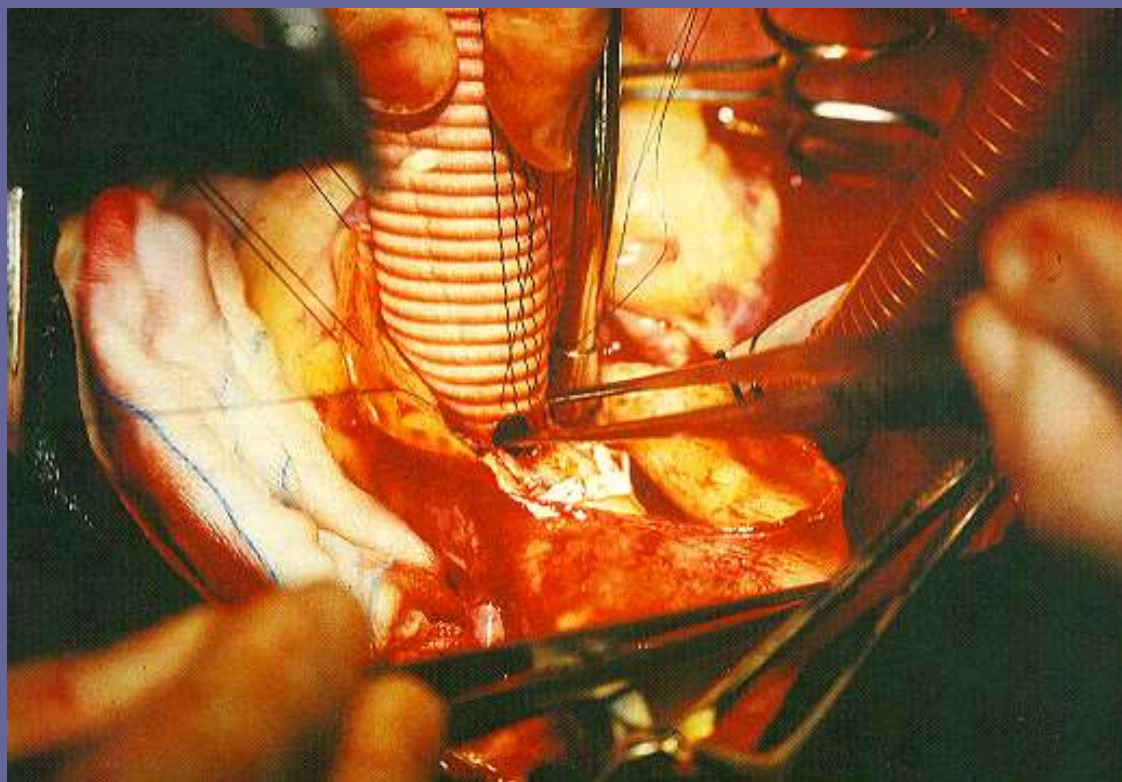
Ανεύρυσμα  
αορτικού τόξου

# Χειρουργική Θεραπεία

# Ανεύρυσμα ανιούσης αορτής

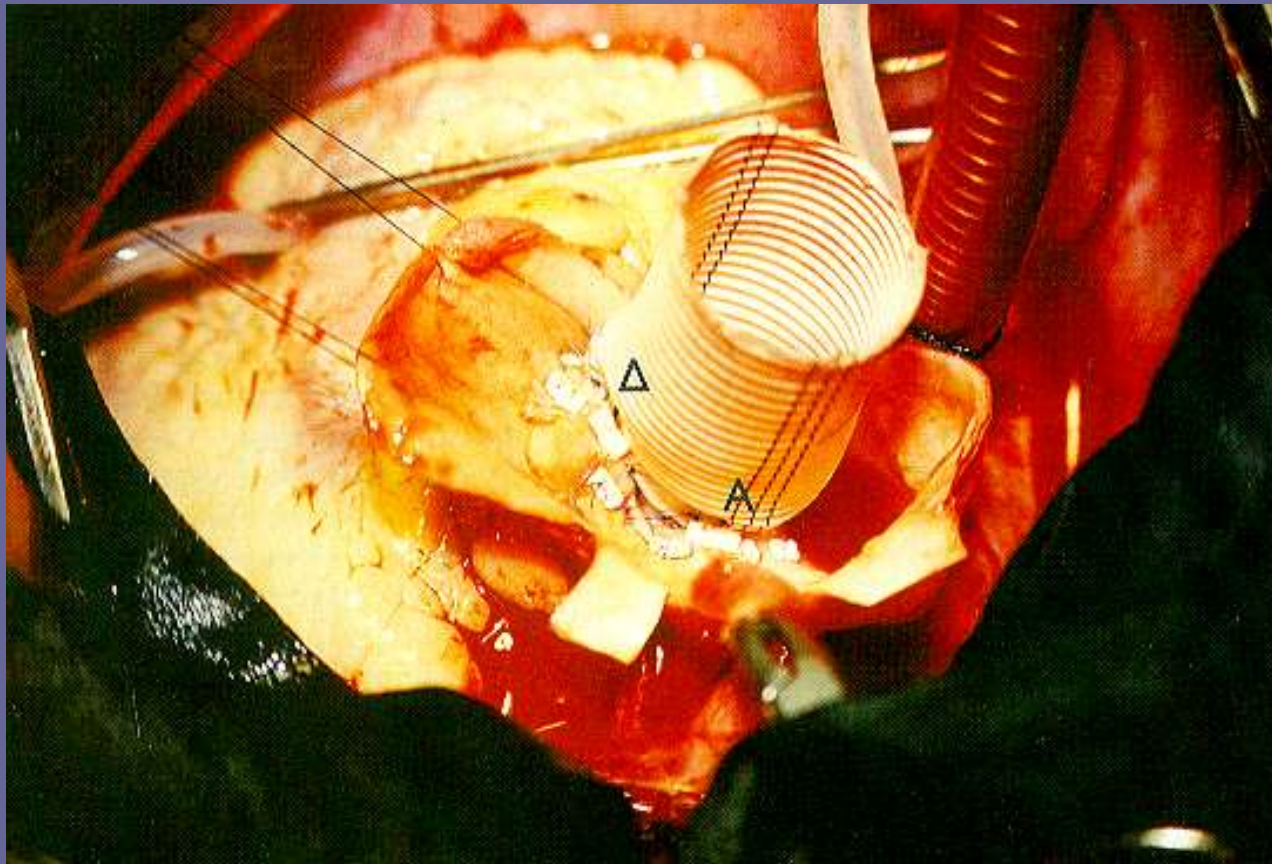


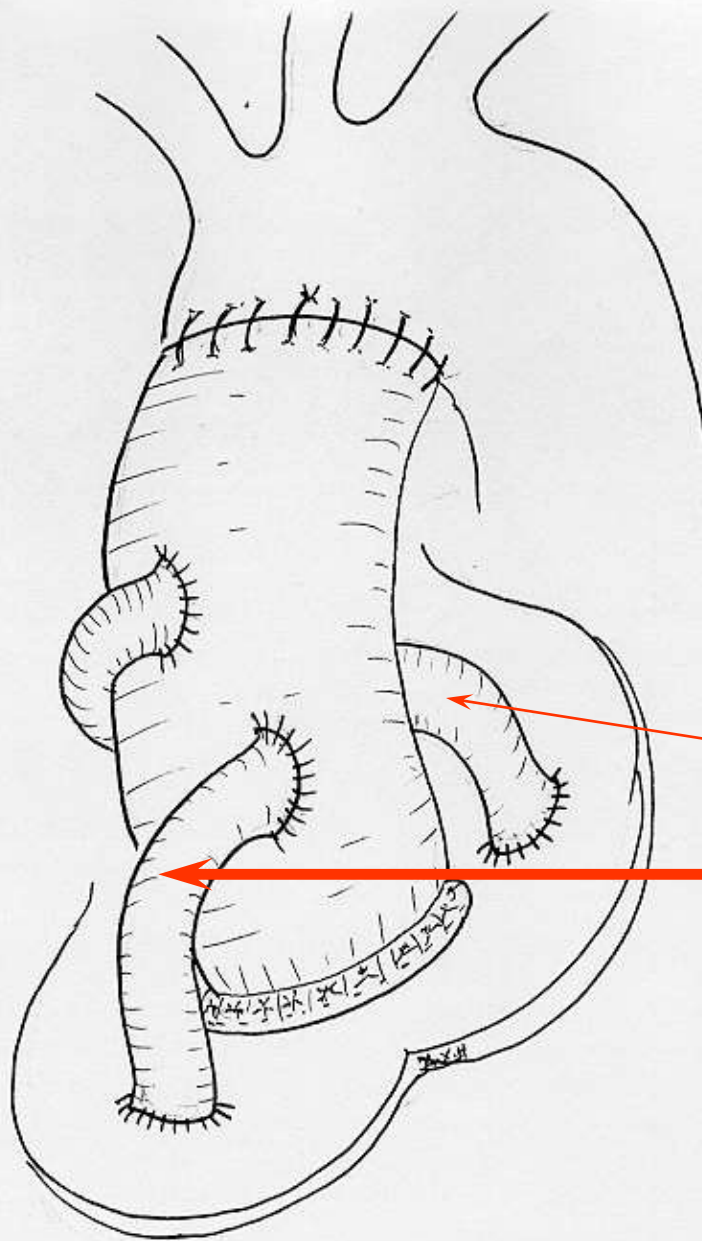
# Ανεύρυσμα ανιούσης αορτής





# Ανεύρυσμα ανιούσης αορτής

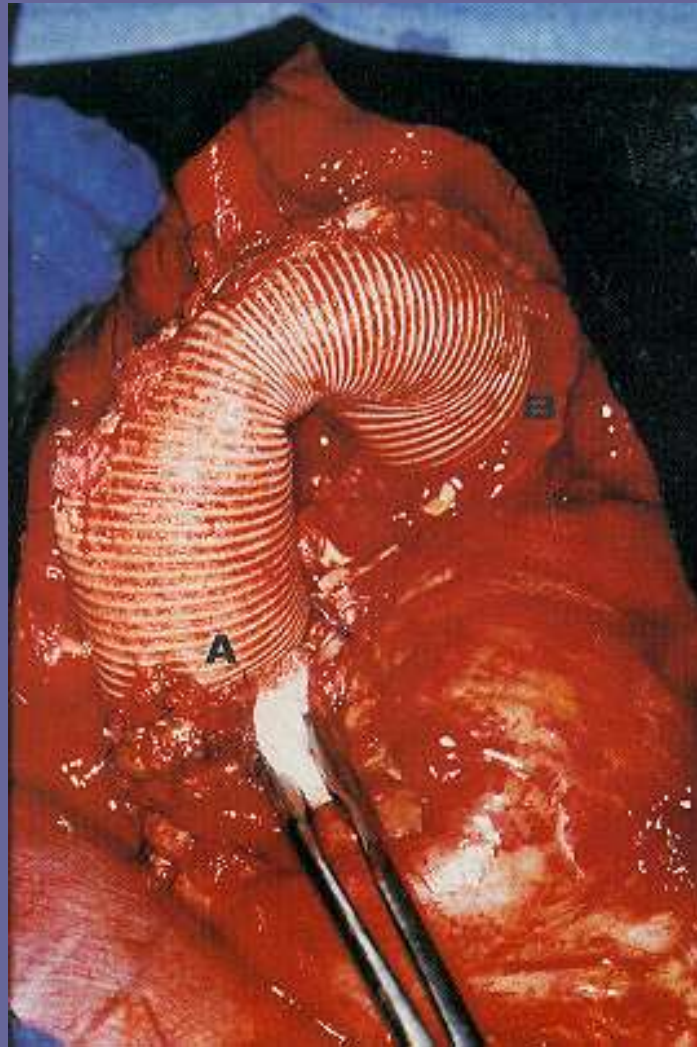




## Cabrol operation

Σωληνωτό μόσχευμα

# Ανεύρυσμα ανιούσης αορτής και τόξου









Ψευδής αυλός

# Οξύς διαχωρισμός

---

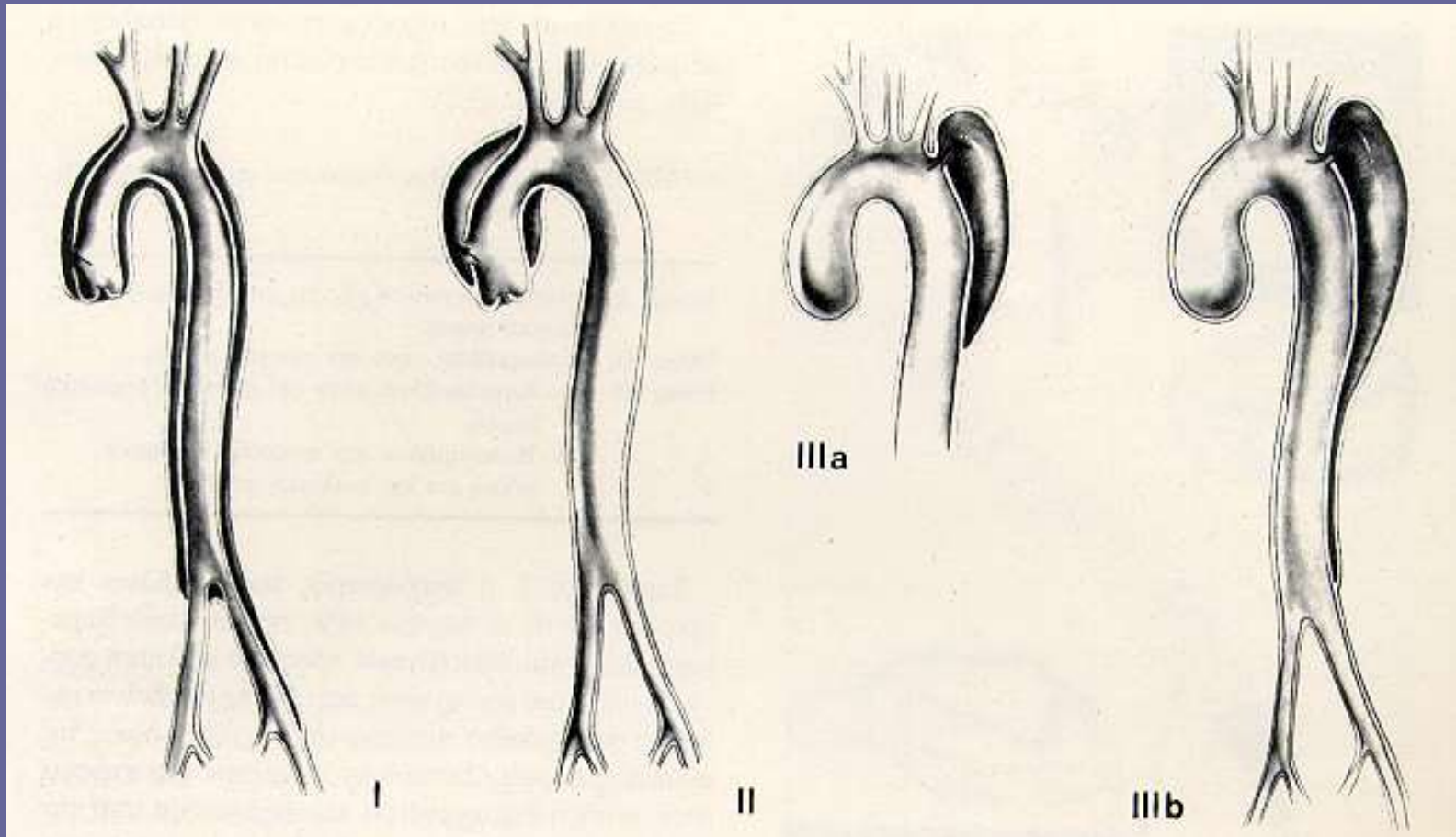
Αιτιολογικοί παράγοντες

υπέρταση

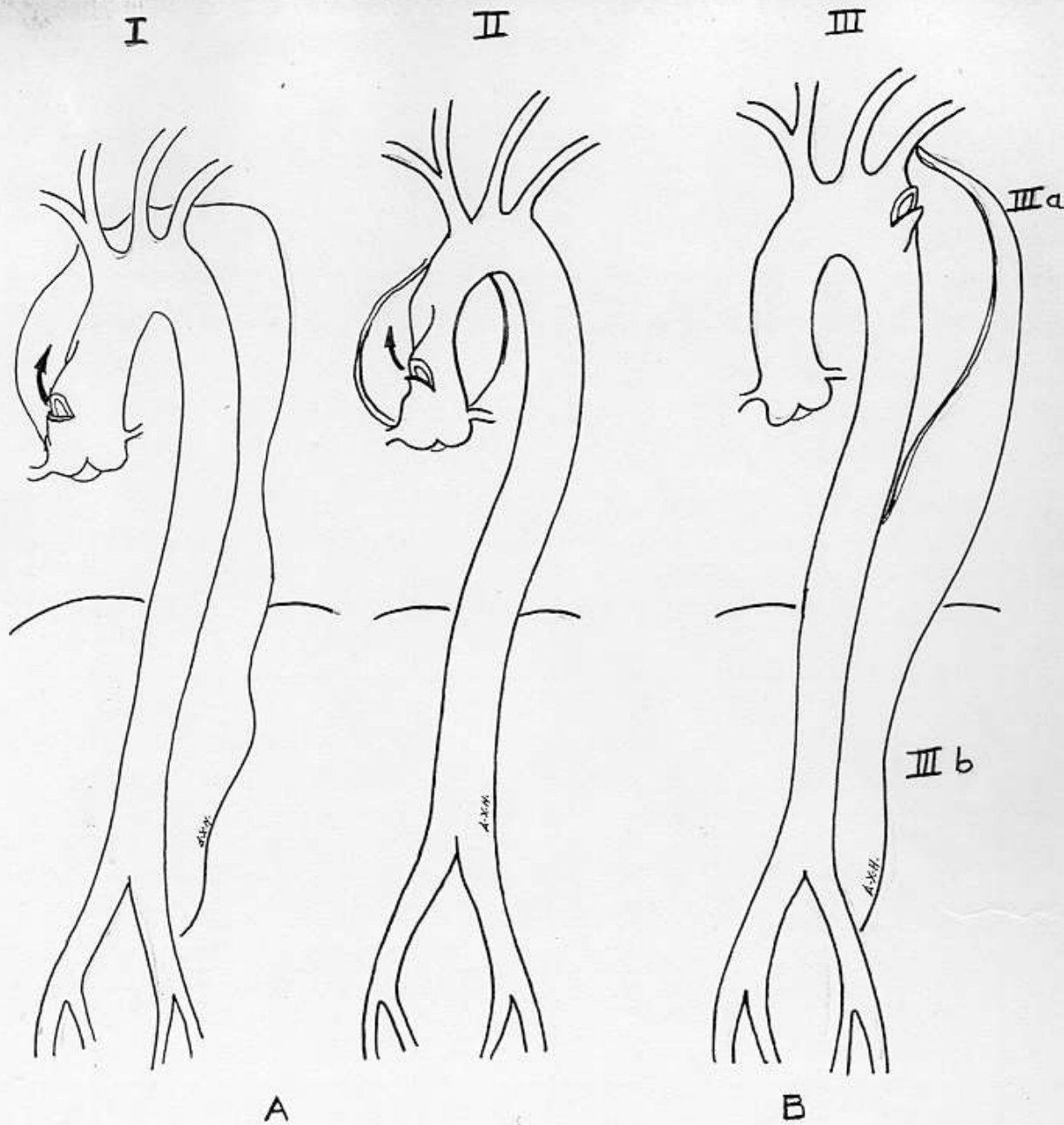
εκφύλιση του μέσου χιτώνα

# Οξύς διαχωρισμός

## ταξινόμηση κατά DeBakey



οξύς διαχωρισμός  
της αορτής



ταξινόμηση  
κατά  
Stanford

# εντόπιση της ρήξης

---

65% στην ανιούσα

10% στο αορτικό τόξο

20% στο κεντρικό τμήμα της ΚΘΑ

5% στο περιφερικό τμήμα της ΚΘΑ

# επιπλοκές του οξέος αορτικού διαχωρισμού

---

ρήξη

οξεία ανεπάρκεια αορτικής βαλβίδας

επικοινωνία αορτής με καρδιακές κοιλότητες

απόφραξη αορτής ή κλάδων της

διάγνωση του οξέος  
αορτικού διαχωρισμού

ακτινογραφία θώρακος



## οξύς διαχωρισμός της ανιούσης αορτής

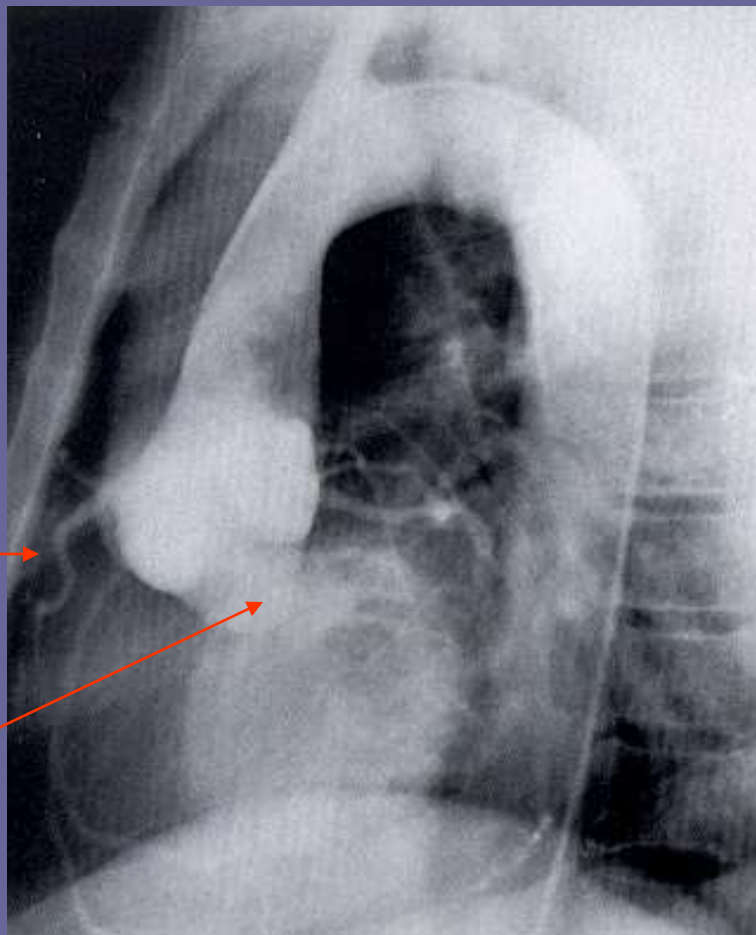


## οξύς διαχωρισμός της ανιούσης αορτής



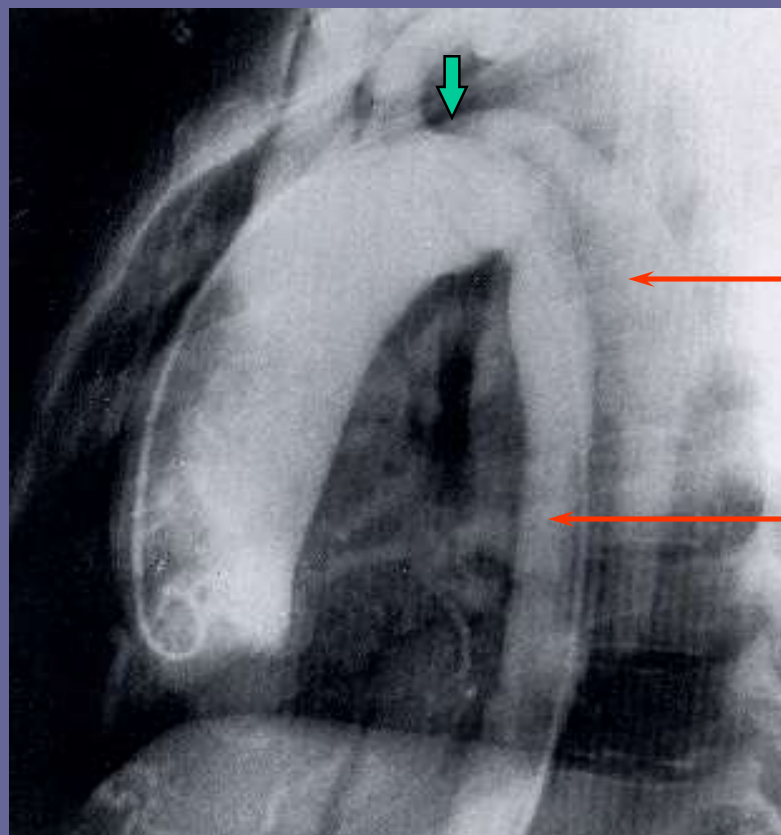
# οξύς διαχωρισμός της κατιούσης αορτής





ΔΣΑ

Ανεπάρκεια  
αορτικής  
βαλβίδας



Ψευδής αυλός

αληθής αυλός



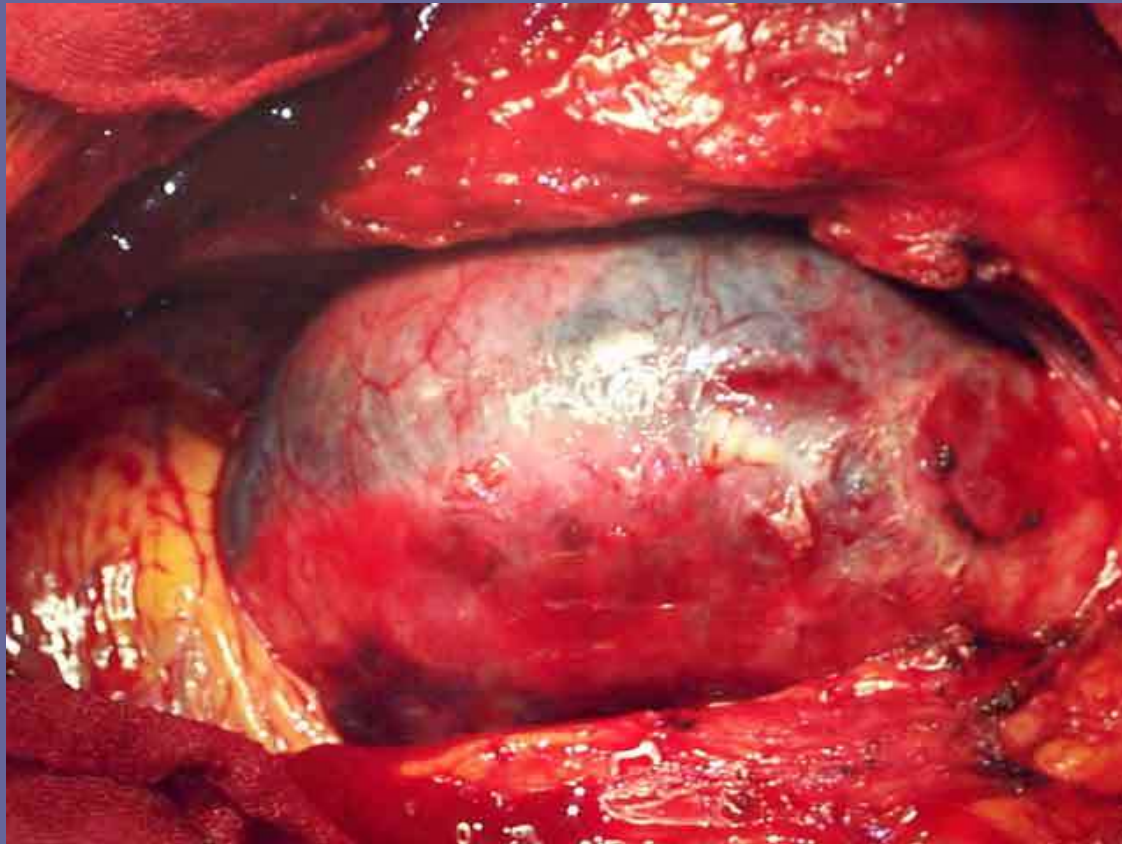
Οξύς αορτικός διαχωρισμός που καταλαμβάνει  
την ανιούσα αορτή, το τόξο και την ΚΘΑ

# Χειρουργική Θεραπεία



# Οξύς διαχωρισμός ανιούσης αορτής

---







# ΠΑΘΟΓΕΝΕΙΑ ΘΡΟΜΒΩΣΗΣ

---

Φλεβική στάση - υπερπηκτικότητα -  
ανωμαλίες αγγειακού τοιχώματος

## ΠΑΘΟΦΥΣΙΟΛΟΓΙΑ

Έκταση διακοπής πνευμονικής ροής  
ιστορικό καρδιοπνευμονικής νόσου  
απελευθέρωση αγγειοκινητικών ουσιών

Σε φυσιολογική ΔΚ απαιτείται απόφραξη > 25% .....

# ΠΝΕΥΜΟΝΙΚΗ ΕΜΒΟΛΗ



Αύξηση μεταφορτίου ΔΚ



← Αιφνίδια αύξηση πιέσεων ΔΚ



Διάταση ΔΚ



Ανεπάρκεια τριγλώχινας



Αύξηση πιέσεων δκ



Οξεία κάμψη ΔΚ → ΣΧΚΠ

Μετατόπιση  
ΜΚΔ  
προς αριστερά



Σμίκρυνση  
ΔΚ



ΣΧΚΠ

# ΠΝΕΥΜΟΝΙΚΗ ΕΜΒΟΛΗ



σεροτονίνη, ισταμίνη, θρομβοξάνη A<sub>2</sub>



αγγειοσύσπαση - βρογχόσπασμο



Αιμοδυναμική  
επιβάρυνση



βελτίωση ανταλλαγής  
αερίων

Οι ουσίες ελαττώνουν  
τον «χαμένο αερισμό»



καταστροφή surfactant



υποξυγοναιμία

# ΠΝΕΥΜΟΝΙΚΗ ΕΜΒΟΛΗ

---

## Κλινική εικόνα

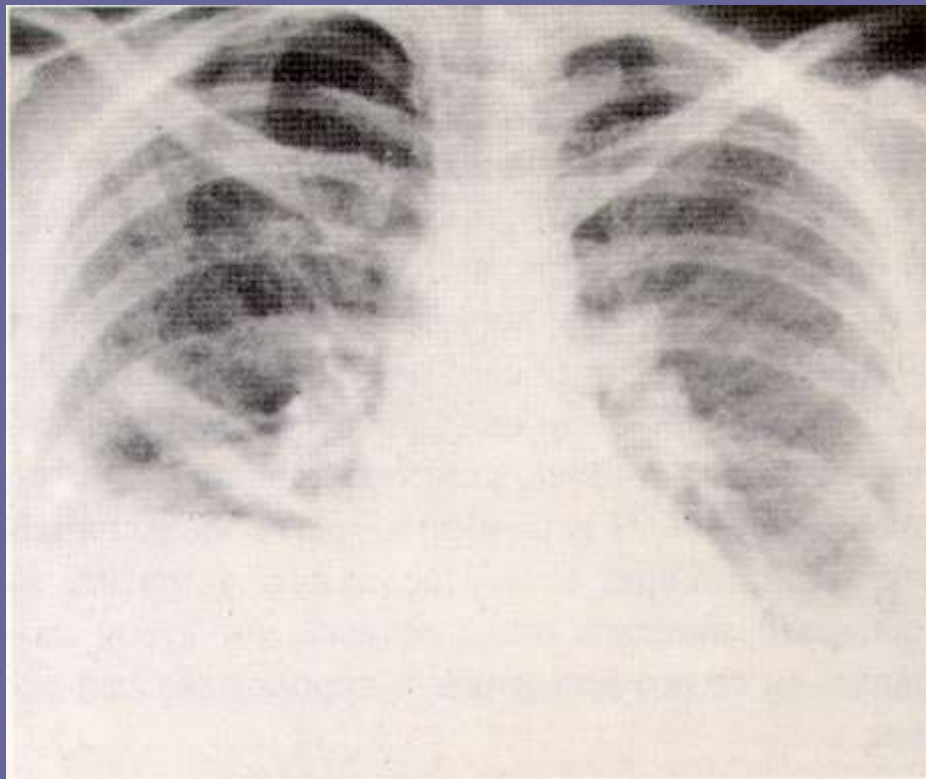
Μικρή πνευμονική εμβολή

Οξεία μαζική πνευμονική εμβολή

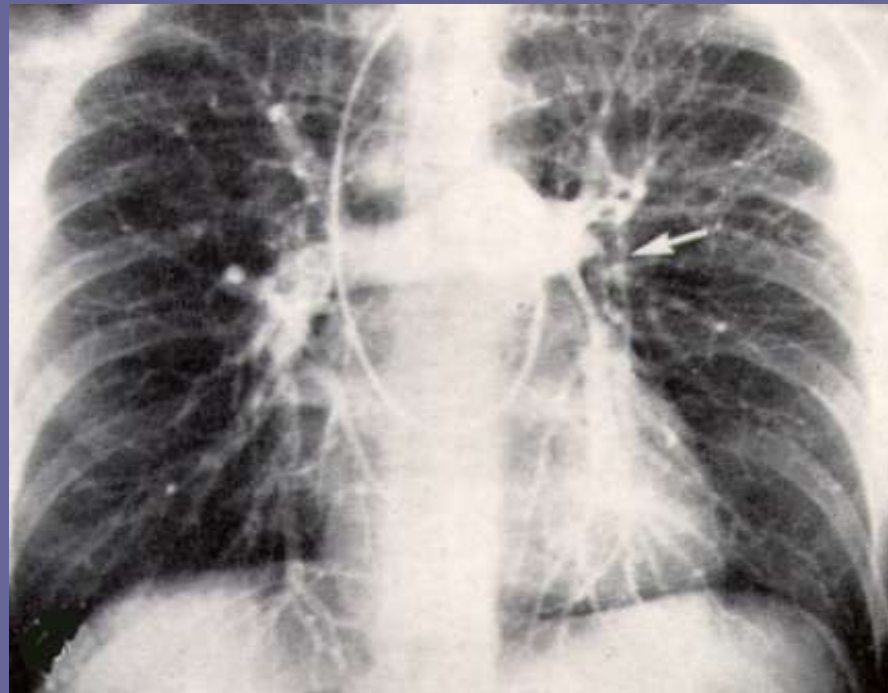
Υποξεία μαζική πνευμονική εμβολή

Χρόνια πνευμονική εμβολή

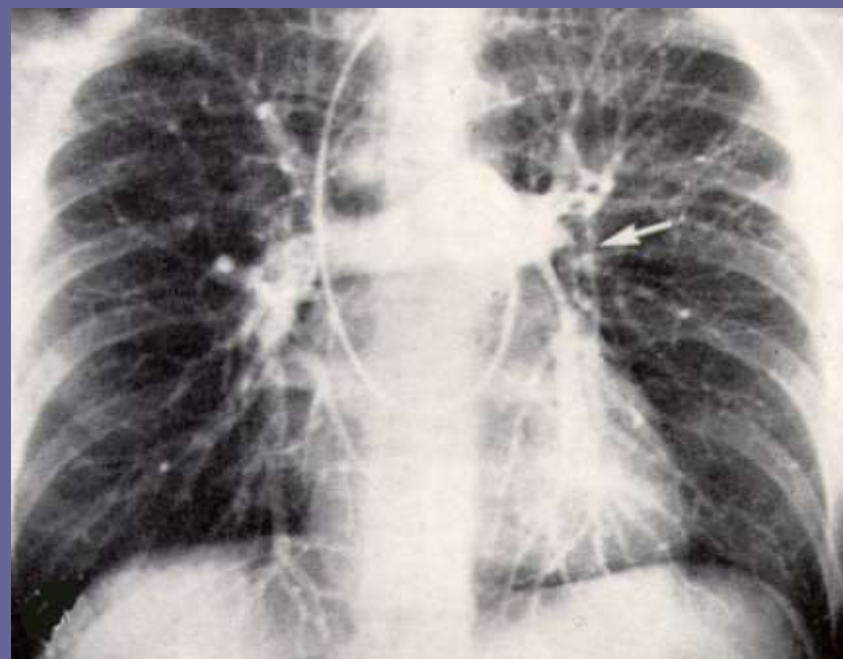
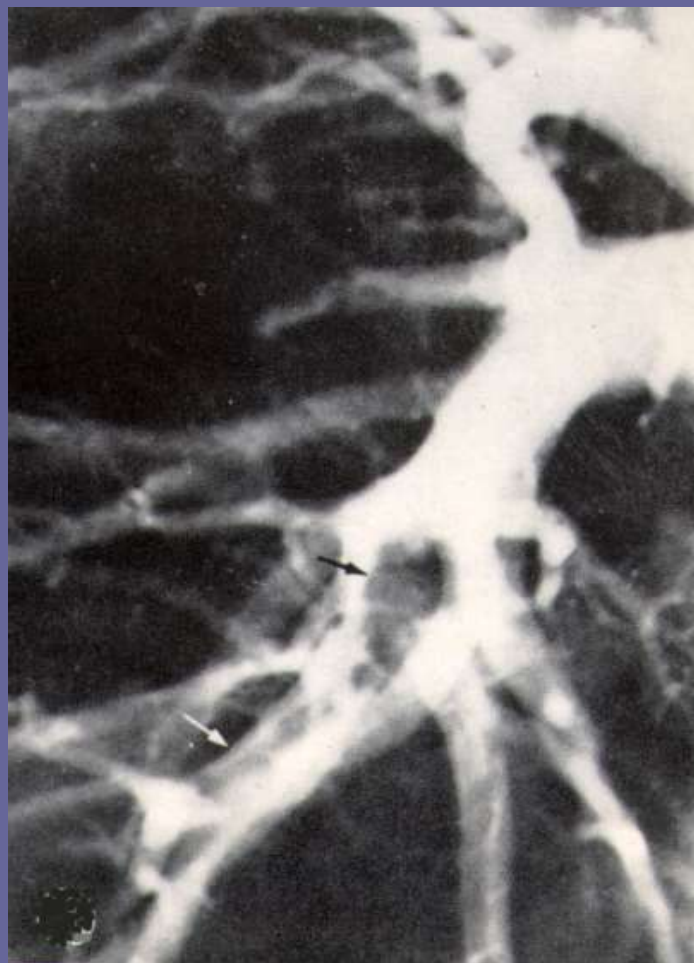
# ΠΝΕΥΜΟΝΙΚΗ ΕΜΒΟΛΗ



# ΠΝΕΥΜΟΝΙΚΗ ΕΜΒΟΛΗ



# ΠΝΕΥΜΟΝΙΚΗ ΕΜΒΟΛΗ





# ΠΝΕΥΜΟΝΙΚΗ ΕΜΒΟΛΗ



# ΠΝΕΥΜΟΝΙΚΗ ΕΜΒΟΛΗ

## ΔΙΑΦΟΡΙΚΗ ΔΙΑΓΝΩΣΗ

---

ΘΕΥ ΕΜΦΡΑΓΜΑ ΤΟΥ ΜΥΟΚΑΡΔΙΟΥ

ΚΑΡΔΙΑΚΟΣ ΕΠΠΩΜΑΤΙΣΜΟΣ

ΘΕΥΣ ΔΙΑΧΩΡΙΣΜΟΣ ΤΗΣ ΑΟΡΤΗΣ

ΘΕΕΙΑ ΑΝΑΠΝΕΥΣΤΙΚΗ ΑΝΕΠΑΡΚΕΙΑ

