

# MUŞ

*Mus musculus*



# Συμπεριφορά

- Οι μύες ζουν σε ομάδες με ιεραρχία
- Νυκτόβιο ζώο

# Στοιχεία ανατομίας και φυσιολογίας

- ◉ Σωματικό βάρος: 20-30 γρ (αρσεν), 25-40 (θηλ)
- ◉ Διάρκεια ζωής: 1-2 χρόνια
- ◉ Θερμοκρασία: 36,5-38°C
- ◉ Καρδιακός ρυθμός: 300-800 κπ/min
- ◉ Αναπνευστικός ρυθμός: 100-200 αναπν/min

## Καθορισμός φύλου



- Η απόσταση πρωκτού-πτυχής του έξω γεννητικού οργάνου
  - . Είναι μεγαλύτερη στα αρσενικά ζώα έναντι των θηλυκών
  - . Στα θηλυκά είναι άτριχη
- Μπορεί να διακρίνονται οι όρχεις στα αρσενικά

# Αναπαραγωγή

## ◉ Ενήβωση: 5 εβδ

- ◉ Σύζευξη: 8-10 εβδ
- ◉ Πολυοιστρικό ζώο
- ◉ Ωοθηκικός κύκλος
- ◉ Φαινόμενο Whitten
- ◉ Συστήματα αναπαραγωγής
- ◉ Επιβεβαίωση επίβασης
- ◉ Φαινόμενο Bruce
- ◉ Εγκυμοσύνη

# Αναπαραγωγή

- ◉ Ενήβωση: 5 εβδ
- ◉ **Σύζευξη: 8-10 εβδ**
- ◉ Πολυοιστρικό ζώο
- ◉ Ωοθηκικός κύκλος
- ◉ Φαινόμενο Whitten
- ◉ Συστήματα αναπαραγωγής
- ◉ Επιβεβαίωση επίβασης
- ◉ Φαινόμενο Bruce
- ◉ Εγκυμοσύνη

# Αναπαραγωγή

- ◉ Ενήβωση: 5 εβδ
- ◉ Σύζευξη: 8-10 εβδ
- ◉ **Πολυοιστρικό ζώο**
- ◉ Ωοθηκικός κύκλος
- ◉ Φαινόμενο Whitten
- ◉ Συστήματα αναπαραγωγής
- ◉ Επιβεβαίωση επίβασης
- ◉ Φαινόμενο Bruce
- ◉ Εγκυμοσύνη

# Αναπαραγωγή

- Ενήβωση: 5 εβδ
- Σύζευξη: 8-10 εβδ
- Πολυοιστρικό ζώο
- **Ωοθηκικός κύκλος**
- Φαινόμενο Whitten
- Συστήματα αναπαραγωγής
- Επιβεβαίωση επίβασης
- Φαινόμενο Bruce
- Εγκυμοσύνη

- > Διάρκεια ωοθ κύκλου: 2-9 ημ
- > οίστρος: 14 ώρες



# Αναπαραγωγή

- Ενήβωση: 5 εβδ
- Σύζευξη: 8-10 εβδ
- Πολυοιστρικό ζώο
- Ωοθηκικός κύκλος
- **Φαινόμενο Whitten**
- Συστήματα αναπαραγωγής
- Επιβεβαίωση επίβασης
- Φαινόμενο Bruce
- Εγκυμοσύνη

Αν εισαχθεί ένα αρσενικό στην ομάδα των θηλυκών → συγχρονισμός οίστρου

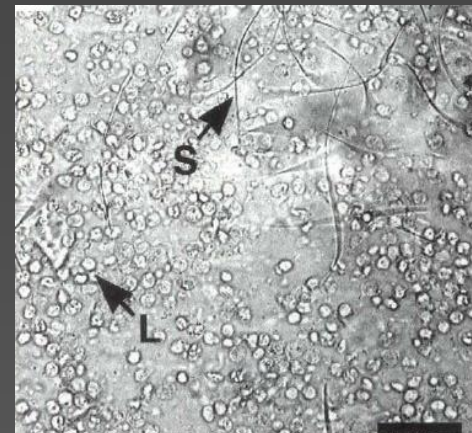
# Αναπαραγωγή

- ◉ Ενήβωση: 5 εβδ
- ◉ Σύζευξη: 8-10 εβδ
- ◉ Πολυοιστρικό ζώο
- ◉ Ωοθηκικός κύκλος
- ◉ Φαινόμενο Whitten
- ◉ **Συστήματα αναπαραγωγής**
- ◉ Επιβεβαίωση επίβασης
- ◉ Φαινόμενο Bruce
- ◉ Εγκυμοσύνη

- > μονογαμικό
- > τρίο
- > πολυγαμικό

# Αναπαραγωγή

- Ενήβωση: 5 εβδ
- Σύζευξη: 8-10 εβδ
- Πολυοιστρικό ζώο
- Ωοθηκικός κύκλος
- Φαινόμενο Whitten
- Συστήματα αναπαραγωγής
- **Επιβεβαίωση επίβασης**
- Φαινόμενο Bruce
- Εγκυμοσύνη



- ανεύρεση σπερματοζωαρίων σε κοιλτικό έκπλυμα
- ζελατινώδες βύσμα στον κόλπο (πρώτες 24 ώρες)



# Αναπαραγωγή

- ◉ Ενήβωση: 5 εβδ
- ◉ Σύζευξη: 8-10 εβδ
- ◉ Πολυοιστρικό ζώο
- ◉ Ωοθηκικός κύκλος
- ◉ Φαινόμενο Whitten
- ◉ Συστήματα αναπαραγωγής
- ◉ Επιβεβαίωση επίβασης
- ◉ **Φαινόμενο Bruce**
- ◉ Εγκυμοσύνη

Αν ένα θηλυκό στεγαστεί με δεύτερο αρσενικό, τις πρώτες 24h μετά από γόνιμη σύζευξη, η κύηση διακόπτεται λόγω μη εγκατάστασης του γονιμοποιημένου ωαρίου

# Αναπαραγωγή

- Ενήβωση: 5 εβδ
- Σύζευξη: 8-10 εβδ
- Πολυοιστρικό ζώο
- Ωοθηκικός κύκλος
- Φαινόμενο Whitten
- Συστήματα αναπαραγωγής
- Επιβεβαίωση επίβασης
- Φαινόμενο Bruce
- **Εγκυμοσύνη**

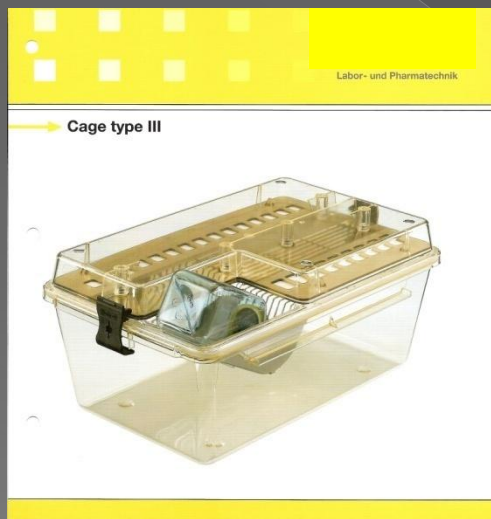
- διάρκεια : 18-21 ημ
- 6-12 νεογνά
- Σ.Β. : 0,5-1,5 γρ / νεογνό
- γαλουχία: 21-28 ημ



# Εκτροφή

## Κλουβιά

Ομαδική στέγαση  
(max 30 ζώα ανά κλουβί)

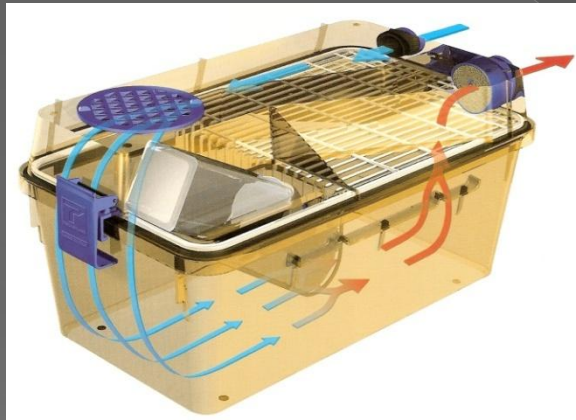


Πολυανθρακικά  
Ατομική ποτίστρα ή αυτόματη  
Συμπαγές δάπεδο με στρωμένη ή σχαρωτό δάπεδο

# Εκτροφή

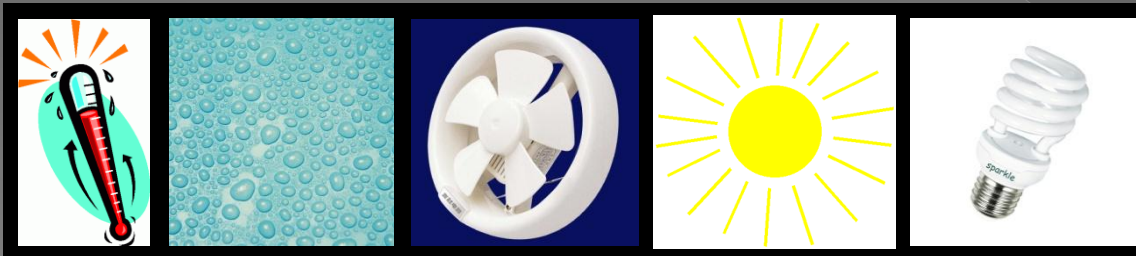
## Κλουβιά

Ατομικώς αεριζόμενα κλουβιά



# Συνθήκες περιβάλλοντος

- Θερμοκρασία: 20-24°C
- Σχετική υγρασία: 50-60%
- Ανανέωση αέρα: 15 φορές/ώρα
- Φωτοπερίοδος: 12-14 ώρες
- Ένταση φωτός: 300-400 lux (θάλαμος), 60 lux (κλουβί)





# Διατροφή

- Pellets (σύμπηκτα)
- Τροφή: 3-5 gr/ζώο
- Νερό: 6-7 ml/ζώο



# Σύλληψη



# Συγκράτηση



# Χορήγηση ουσιών

## Χορήγηση από το στόμα

- ◉ Ανάμιξη με τροφή ή νερό
- ◉ Με οισοφαγικό καθετήρα



# Χορήγηση ουσιών

Υποδόρια



Ενδομυϊκή



Ενδοπεριτοναϊκή



Ενδοφλέβια



# Αιμοληψία

Χωρίς αναισθησία

- Από τη σαφήνη φλέβα

Συγκρατηση



Συγκρατηση μέσα σε σωλήνα



Ξύρισμα



Τρώση αγγείου με βελόνα



Συλλογή σε σωληνάριο



Ασκηση πίεσης



# Αιμοληψία

Χωρίς αναισθησία

- Από τον άκρο πόδα (με νύξη του πέλματος)

# Αιμοληψία

Χωρίς αναισθησία

- Από την προσωπική φλέβα

Συγκράτηση



Ανατομία



Τρώση αγγείου



Συλλογή

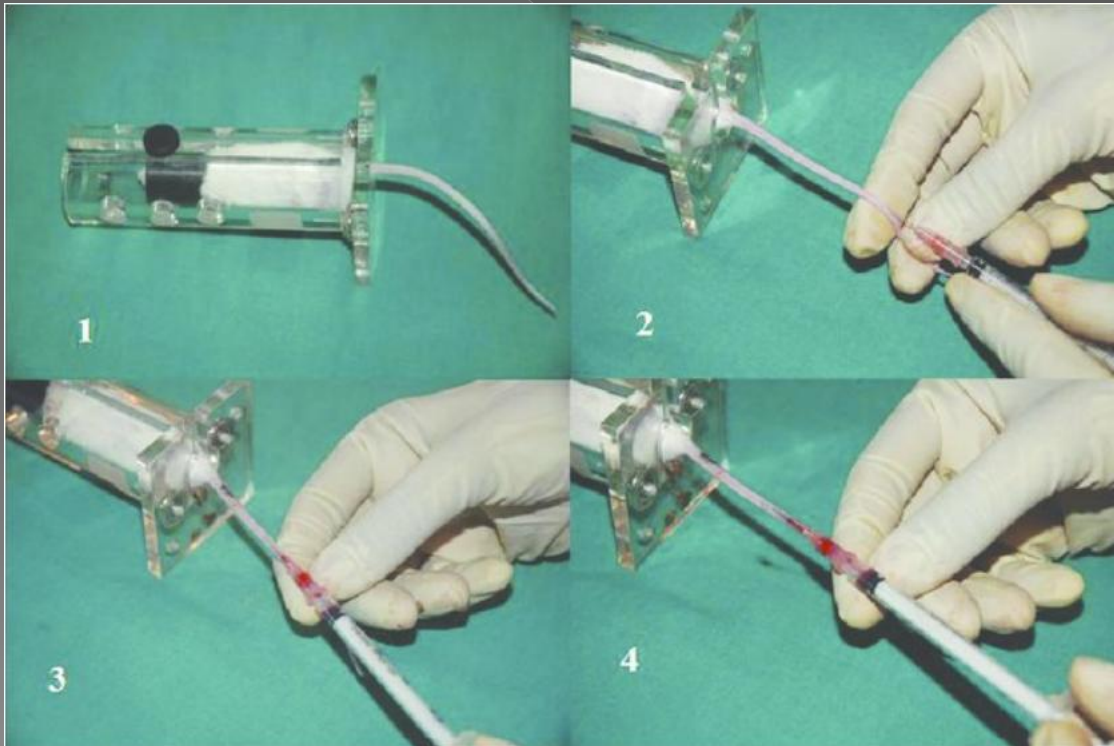




# Αιμοληψία

Με αναισθησία

- από την ουρά (νύξη της πλάγιας ουραία φλέβας ή της ουραίας αρτηρίας μετά από προθέρμανση της ουράς ή ολόκληρου του ζώου)



# Αιμοληψία

Με αναισθησία

- από τη σφαγίτιδα

# Αιμοληψία

Με αναισθησία

- από τα αγγεία του οφθαλμικού κόγχου



# Αιμοληψία

Όπου δεν επιθυμείται η επιβίωση του ζώου

- καρδιακή παρακέντηση

Ραχιαία κατάκλιση



Δεξιά πλάγια κατάκλιση



# Αιμοληψία

Όπου δεν επιθυμείται η επιβίωση του ζώου

- οπίσθια κοίλη φλέβα  
(μετά από μέση λαπαροτομή)

# Αιμοληψία

Καθετηριασμός σφαγίτιδας  
(για επαναλαμβανόμενες αιμοληψίες)

# Αναισθησία

- Νηστεία: ΌΧΙ
- Προνάρκωση: δεν είναι απαραίτητη
- Εγκατάσταση αναισθησίας

- φεντανύλη-δροπεριδόλη
- διαζεπάμη
- μιδαζολάμη
- ατροπίνη
- γλυκοπυρολάτη
- ακετυλοπρομαζίνη
- ξυλαζίνη
- Μεδετομιδίνη
- κεταμίνη

# Αναισθησία

- Νηστεία: ΌΧΙ
- Προνάρκωση: δεν είναι απαραίτητη
- Εγκατάσταση αναισθησίας
- Διατήρηση αναισθησίας
- Επιπλοκές: υποθερμία

- Ενέσιμα αναισθητικά
- Εισπνευστικά αναισθητικά



# Ευθανασία

- ⦿ Φυσικές μέθοδοι

- ⦿ απεξάρθρωση τραχήλου
- ⦿ αποπληξία
- ⦿ αποκεφαλισμός

# Ευθανασία

- ◉ Φυσικές μέθοδοι
- ◉ Χημικές μέθοδοι

- ◉ Εισπνευστικά αναισθητικά
  - > αιθέρας
  - > χλωροφόρμιο
  - > CO<sub>2</sub>
- ◉ Ενδοπεριτοναϊκή έγχυση βαρβιτουρικών