

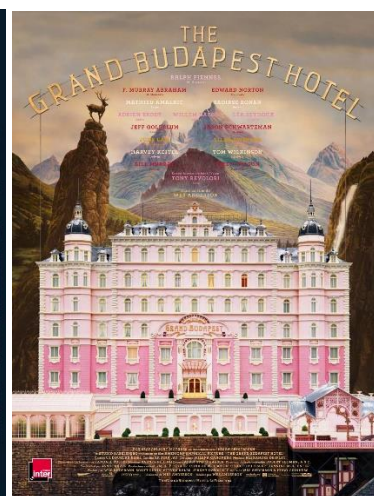
ΘΕΜΑ:

Κινηματογράφος - Οπτική ανάλυση της κινούμενης εικόνας

1. Brazil (1985)

2. Blade Runner (1982)

3. The Grand Budapest Hotel (2014)



Οδηγίες και συμβουλές για τη σύνταξη των εργασιών (Ομάδες 2-3 άτομα)

Παρακολούθηση – Μελέτη ταινίας:

Το πρώτο στάδιο της εργασίας αφορά την επιλογή μίας από τις ταινίες που έχουν επιλεγεί και την παρακολούθησή της. Εν συνεχεία είναι απαραίτητο να γίνει μια δεύτερη και τρίτη «ανάγνωσή» της μέσα από το πρίσμα των ερωτημάτων που καλείστε να απαντήσετε. Καλό είναι η ταινία να αποθηκευτεί και σε μορφή .mp4 αναγνώσιμη από υπολογιστή, ώστε να είναι δυνατή η «επιστροφή» και εκ νέου παρακολούθηση σκηνών της ταινίας για παρατήρηση και εξαγωγή συμπερασμάτων. Επίσης, είναι απαραίτητη η δυνατότητα αποθήκευσης «καρέ» κατά τη διάρκεια της δεύτερης ανάγνωσης της ταινίας.

Παρουσίαση:

Εν συνεχεία η κάθε ομάδα καλείται να ολοκληρώσει μία παρουσίαση διάρκειας **όχι πάνω από 45'** σε power point για την ταινία που επέλεξε να μελετήσει. Για την παρουσίαση μπορείτε να έχετε μαζί σας κείμενο που θα διαβάζετε παράλληλα. Παρακάτω παραθέτω τις οδηγίες της εργασίας:

A. Σχεδιάγραμμα εργασίας

Σχεδιάζουμε την παρουσίαση ομαδοποιώντας τα παρακάτω ερωτήματα, δίνοντας μια συνοχή στην παρουσίαση και ανακοινώνουμε περιληπτικά το αντικείμενο (ταινία), τον στόχο (το θέμα της εργασίας) και τη μεθοδολογία (τα στάδια της εργασίας).

B. Περιεχόμενο

Θέτουμε τα εξής ερωτήματα στα οποία καλούμαστε να απαντήσουμε με κάθε ικανό μέσον: (οπτικά με στατική εικόνα, οπτικά με κινούμενη εικόνα, λεκτικά, ακουστικά κ.α.)

1. Συντελεστές ταινίας, έτος κτλ.
2. Σύνδεση με άλλες προγενέστερες και μεταγενέστερες μορφές τέχνης (υπάρχουν μεταγενέστερες ταινίες που συνδέονται με αυτήν, συνδέεται με λογοτεχνία κτλ.)
3. Περίληψη ταινίας.
4. Ποιες έννοιες πραγματεύεται (γραφειοκρατία, καπιταλισμός, βιοηθική κ.α.).
5. Γιατί ήταν επίκαιρες στην εποχή τους; Σύντομο ιστορικό πλαίσιο εποχής που ενέπνευσε τις έννοιες.
6. Εμβάθυνση σε τουλάχιστον ένα παράδειγμα εικαστικής παραγωγής της εποχής του (π.χ. Blade Runner - βλ. The Andy Warhol Robot, Brazil –βλ. Ikiro (1952) The human spirit- Akira Kurosawa).
7. Πρωταγωνιστές και σκιαγράφιση χαρακτήρων.
8. Η αρχιτεκτονική σε ποιους χώρους ανήκει; (τεχνητό περιβάλλον – studio, φυσικό περιβάλλον, υβριδικό περιβάλλον;) – Παραδείγματα.

9. Ο «παράξενος» τόπος, δηλαδή η επιστημονική φαντασία και/ ή το δυστοπικό περιβάλλον, πώς εκφράζεται στην εικόνα της ταινίας; (στους δημόσιους χώρους, στα κτίρια, στα εσωτερικά χώρων, σε οχήματα, σε αντικείμενα κ.α.) Παραδείγματα.
10. Ο κόσμος μας παρουσιάζεται όμοιος με τον σύγχρονο; Ομοιότητες – διαφορές.
11. Σε τί είδους χώρους κινούνται οι πρωταγωνιστές; Με ποια αρχιτεκτονική συμβολίζεται ο κάθε εννοιολογικός χώρος; Τι ατμόσφαιρα έχουν; Πώς μεταμορφώνονται οι χώροι στα πλαίσια των σκηνών της ταινίας;
- Brazil: κτίριο Κυβέρνησης, γραφεία υπαλλήλων, κατοικία πρωταγωνιστή, κατοικία μητέρας κ.α.
 - Blade runner: Κατοικία πρωταγωνιστή (Ennis Brown House), δημόσιοι χώροι (Union Station, Los Angeles, Bradbury Building, Los Angeles), κατοικία εφευρέτη ρομπότ κ.α.
12. Ο δημόσιος χώρος πώς παρουσιάζεται; Έχει χαρακτήρα, ατμόσφαιρα;
13. Παρατηρήστε δύο στοιχεία του μοντάζ – εάν και εφόσον υπάρχουν:
- Kuleshov effect – εναλλαγή καρέ για δημιουργία συναισθημάτων.
 - Σκηνές που εναλλάσσονται μεταξύ τελείως διαφορετικών χώρων (τεχνητών και φυσικών) δημιουργώντας την αίσθηση «ανεμπόδιστης» χωρικής συνέχειας στη σκηνή (Bernard Tscumi – The Manhattan Transcripts 1981)
14. Παρατηρήστε πώς προβάλλονται τα στοιχεία του χώρου, οι κινήσεις και τα γεγονότα μέσω τεχνικών της εικόνας φωτογραφίας:
- Χρώματα
 - Συμμετρία
 - Προοπτική
 - Αίσθηση «κλειδαρότρυπας»
 - Κοστούμια
 - Άλλα
15. Τι σας εντυπωσιάζει στην ταινία μετά την παρατήρηση της εικόνας; Προσωπικές παρατηρήσεις.

Η διδάσκουσα

Κατερίνα Ριτζούλη